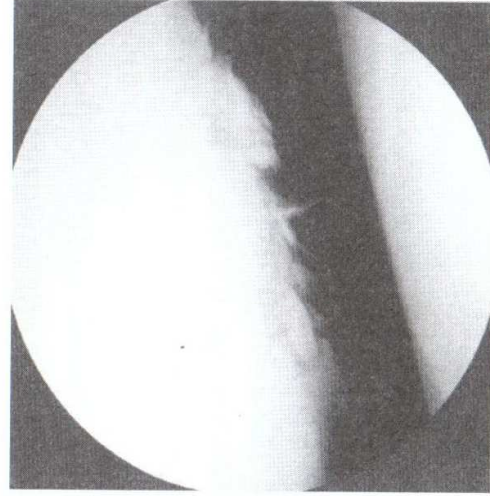




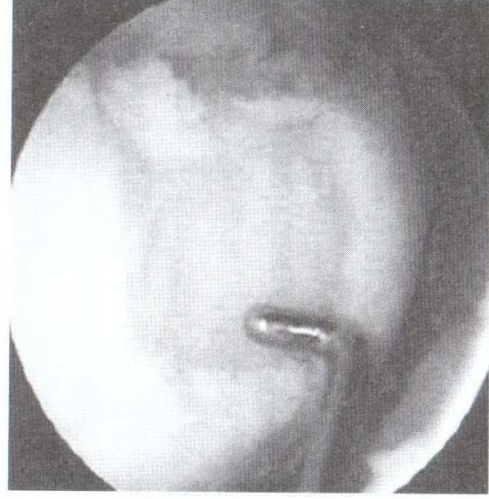
Aspetto al M.E. a trasmissione (tecnica del "freeze-etching") delle fibre collagene della CA in corso di artrosi, x 23400

Fase III (*danno macroscopico*):

- Comparsa di aree di fibrillazione progressiva nella cartilagine;
- Concomitante sclerosi, osteofitosi e formazione di cavità geodiche nell'osso subcondrale;
- Reazione infiammatoria sinoviale per lo più modesta e localizzata;
- Eventuale coinvolgimento del sistema immunitario (per smascheramento di antigeni segregati);
- Aggravamento progressivo e irreversibile delle lesioni pre-artrosiche.



Area di fibrillazione progressiva nell'articolazione del ginocchio



Danno artrosico irreversibile: ampia area di danno cartilagineo con

La condizione di pre-artrosi può riconoscersi già attorno ai 30-35 anni ed evolve nei successivi 10-15 anni in artrosi conclamata: le cause di questa progressione rapida da pre-artrosi ad artrosi nello sport appare riconducibile, oltre ad una eventuale predisposizione genetica, certamente ad un insufficiente risparmio articolare, a fenomeni di