

**ARCHITETTURE
CONTEMPORANEE**



SICILIA

Grandi Tascabili di Architettura

Direttore scientifico: Carlo Mancosu

A cura di

Luigi Prestinenza Puglisi e Anna Baldini

Architetture contemporanee – Sicilia

Coordinamento e revisione editoriale: Paola Salvatore

Correzione bozze: Paola Allegra

Impaginazione: Luciano Cortesi

Design copertina: Vignelli Associates, NY

Immagine di copertina: Claudia Alessandro

Prima edizione febbraio 2011

© Tutti i diritti sono riservati a

Carlo Mancosu

© M.E. Architectural Book and Review S.r.l.

Via Alfredo Fusco, 71/a

00136 Roma

tel. +39 06.351921

fax +39 06.35192260

meabrsl@mancosueditore.it

www.mancosueditore.eu

ISBN 978-88-96589-04-5

a cura di
**Luigi Prestinzenza Puglisi
e Anna Baldini**

**architetture
contemporanee
sicilia**



m.e. architectural book and review

Il progetto rientra nel programma generale del concorso di idee bandito dal Comune di Castelvetrano per la costruzione, in un terreno confiscato alla mafia, di una serie di insediamenti tra i quali la nuova sede degli uffici comunali. L'area si trova nella parte nord-occidentale della città, in un contesto urbano contraddistinto da lottizzazioni prevalentemente residenziali.

L'intervento si prefigge lo scopo di risolvere due ordini di problemi: offrire una sede definitiva agli uffici comunali e trasformare una parte di città riqualificando la casualità dei volumi già edificati. I nuovi uffici sono disposti parallelamente lungo l'asse nord-sud. L'introduzione di una piazza intesa come "vassoio" che raccorda i diversi edifici che vi si affacciano, attribuisce un valore urbano che enfatizza il ruolo pubblico dell'intero complesso.

L'organismo è composto da un piano seminterrato, articolato secondo un impianto planimetrico a ferro di cavallo, e da sei livelli fuori terra. Il piano inferiore organizza e definisce una vasta

Nuova sede degli Uffici di Castelvetrano, Trapani

Progetto e Direzione lavori: Orazio La Monaca, Santo Giunta, Leonardo Tilotta, Simone Titone

Collaboratori: Vincenzo Mangiaracina, Francesco Cannova, Dina Leone

R.U.P.: Giuseppe Taddeo

Realizzazione: 2005-2008

Impresa: Ingegneria e Costruzioni srl

Committente: Comune di Castelvetrano

Superficie lotto: 27.142 mq

Superficie edificata: 1.585 mq

Volume: 15.940 mc

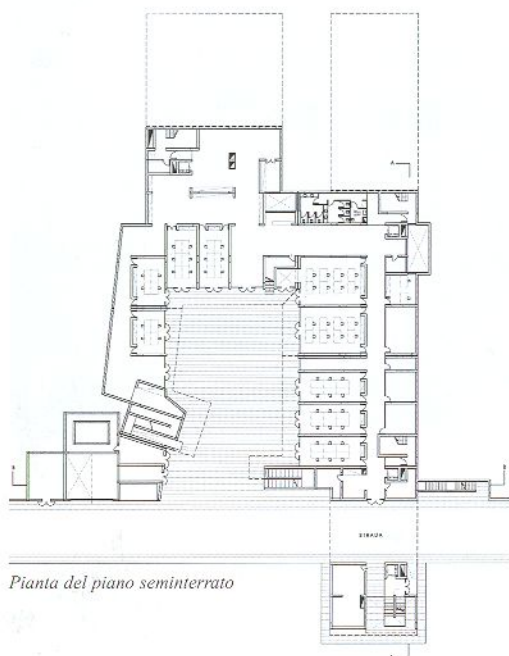
Foto: Nunzio Battaglia, Lamberto Rubino



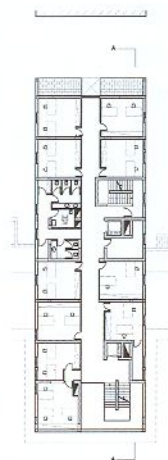
area, mentre un volume lineare e compatto emerge candido dal basamento e si inserisce nel paesaggio.

La grande corte centrale a forma quadrilatera è posta alla stessa quota del parco ed è caratterizzata da una copertura in aggetto e da vetrate che permettono di ottenere una trasparenza visuale interno/esterno. L'ampio spazio identifica il luogo della socialità, dell'integrazione e delle relazioni in una sorta di stimolante arena di attività. I successivi piani dell'edificio, destinati agli uffici e agli archivi, costituiscono un volume stretto e alto, un parallelepipedo che conclude la sequenza delle parti che scandiscono il profilo dell'edificato esistente. L'intervento riprende gli elementi di un linguaggio presente nel palazzo di città, già sede degli uffici comunali: l'inserimento di aperture senza aggetti, poste in corrispondenza di ogni ufficio e il grande pieno al di sopra dell'ultima fila di infissi posto come coronamento, a chiusura dell'edificio.

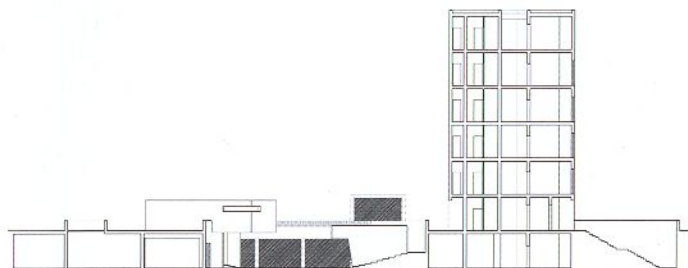
Il fronte sud è caratterizzato dalle vetrate centrali poste in corrispondenza dei corridoi di ogni piano, mentre quello rivolto



Pianta del piano seminterrato



Pianta del piano tipo



Sezione



a nord è caratterizzato da una grande bucatura in corrispondenza di uno dei corpi scala e per la strada che attraversa l'intero edificio.

All'ultimo piano sono collocati i servizi bar e mensa, in ambienti diversi collegati tra loro da percorsi scoperti, organizzati a giardino.



