

Ultimo: [Arance siciliane per i terremotati del Centro Italia](#)



Corsi di formazione professionale online in FAD

CAPO AZIENDA

Autorizzazione 94249/EN/2014/15

Valido per la dimostrazione dei requisiti della capacità professionale in agricoltura Secondo gli obiettivi del PSR SICILIA – Azione “Formazione”

Sicilia Agricoltura

- HOME
- AGROALIMENTARE E ZOOTECNIA
- AGRONOMI NEWS
- BANDI
- COLTURE
- BIOLOGICO
- OLIO
- VINO E VITE
- COME FARE PER
- ECONOMIA E LAVORO
- EVENTI
- GUIDE
- INFORMAZIONI UTILI
- NORME
- PSR SICILIA
- TECNOLOGIE
- VIDEO
- CHI SIAMO
- CONTATTI



REPUBBLICA ITALIANA



Regione Siciliana



CORSI

CAPO AZIENDA

AUTORIZZAZIONE N. 94249/EN/14

Validi per dimostrazione requisiti **capacità professionale** in agricoltura e richiesta di **finanziamenti UE**

Info www.eurotrainer.it

Iscriviti alla Newsletter

Email *

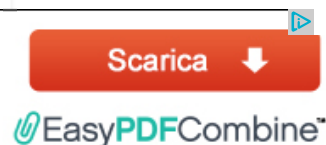
Iscriviti

Speciale CREA

Il CREA lancia allarme Vespa Velutina

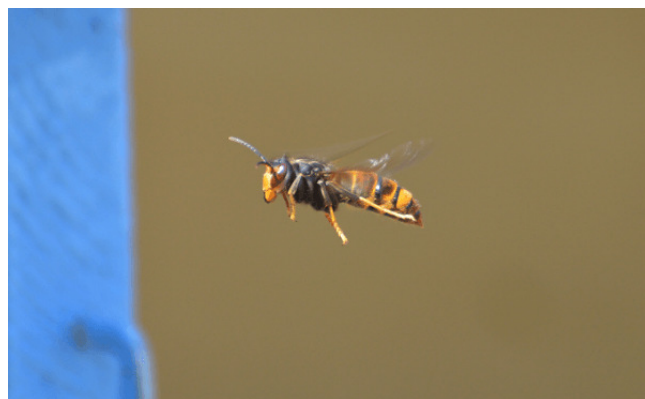
Converti file PDF

- 1) Fai clic sul pulsante "Scarica"
- 2) Verrai indirizzato alla nostra pagina Web
- 3) Scarica il prodotto GRATUITO



📅 8 dicembre 2016 👤 Giuseppe Morello 💬 0 Commenti 📌 crea, vespa velutina

IL NUOVO PREDATORE DELLE NOSTRE API VENUTO DALL'ASIA



Mai così lontano dalla zona rossa di infestazione, il Ponente Ligure, dove è apparsa nel 2012. Si tratta della Vespa velutina, o calabrone asiatico, pericoloso insetto alieno predatore di

api e altri impollinatori, che dopo la penetrazione in Liguria di ponente e Piemonte meridionale e centrale (in provincia di Cuneo e Torino) si sta spingendo sempre più verso il Veneto (in provincia di Rovigo), la Lombardia e l'Emilia. Comparsa in Europa per la prima volta nel 2004 in Francia, la Vespa velutina è stata responsabile, secondo i dati forniti dalla Francia stessa, della perdita di alveari pari al 50% con un avanzamento potenziale di 100 km all'anno. Oltre a cacciare direttamente le api all'ingresso dell'arnia, il calabrone impedisce loro di uscire per raccogliere nettare e polline, indebolendo in questo modo anche le colonie che rischiano di morire.

La segnalazione è giunta sul sito della **rete scientifica StopVelutina** coordinata dal CREA e comprendente CNR, Università di Firenze, Università di Pisa e gli apicoltori di Apiliguria. «Si tratta sicuramente del calabrone asiatico – ha confermato **Laura Bortolotti**, entomologa del CREA e coordinatrice di StopVelutina – e purtroppo ora è tardi per mettere in piedi una squadra che individui ed eradichi i nidi. In questa stagione, infatti, i nidi sono già spopolati – ha continuato la scienziata – e le regine di velutina, già fecondate dai maschi, stanno iniziando il periodo di svernamento in attesa di fondare una nuova colonia. A primavera la popolazione di calabroni potrebbe aumentare esponenzialmente».

I ricercatori del CREA, quindi, sono già al lavoro per avviare una procedura di sorveglianza per la prossima primavera. In accordo con la Regione Veneto e con quelle limitrofe, infatti, si coordineranno con gli apicoltori, le associazioni, i rappresentanti di enti competenti per delineare insieme una strategia per tentare di eradicare o quantomeno contenere questo nuovo focolaio della Vespa velutina. In quest'ottica è sempre più urgente il finanziamento di una rete di monitoraggio scientifica, composta da alveari sentinella, in grado di intercettare l'avanzata di questo e altri parassiti. La rete preesistente, grazie ai progetti BEENET e VELUTINA, non è stata più finanziata ed è oggi basata solo sul volontariato degli apicoltori. «Occorre dunque – conclude **Laura Bortolotti** – proseguire e incrementare le reti regionali già avviate nelle regioni fin ora considerate indenni, come quelle di Toscana, Emilia Romagna e Lombardia, e ampliarle al Veneto e a tutto il Nord Italia».



Psr Sicilia 2014-2020
Una guida a tutte le misure e ai contributi

MARIO LIBERTO

Articoli recenti



Culture

Alla riscoperta dei piccoli frutti

📅 26 dicembre 2016 👤 Mario Liberto 💬 0

Fragola, fragolina, mirtilli, more e frutti di bosco, ecc. spuntano prezzi di assoluto rilievo che fanno ben sperare i produttori



Irvo,

vendemmia 2016: 26 anni di attività per la cantina di Marsala: si punta alle varietà autoctoni minori

📅 24 dicembre 2016 💬 0

Furti di arance in aumento, la

Per maggiori informazioni: www.stopvelutina.it

Correlati

Parassita del castagno, al via piano di contenimento

18 dicembre 2016
In "Colture"

Il miele siciliano non contiene pesticidi e metalli pesanti, lo rivela uno studio

16 dicembre 2016
In "Agroalimentare e Zootecnia"

Olio, nel 2016 produzione dimezzata e prezzi in rialzo

5 dicembre 2016
In "Olio"

Cia di Catania chiede immediata convocazione di tavolo in Prefettura

📅 23 dicembre 2016 💬 0



Grani antichi, Cracolici: "Verrà sbloccato

l'iter per le domande di certificazione già presentate"

📅 22 dicembre 2016 💬 0

Powered by Google

Vendita di terreni agricoli del

siciliaagricoltura.it

Vuoi Fare Apicoltura?

Ann. creaimpresa.it

Pest Reject Pro Visto in Tv - Allontana

Ann. vistointv.casa

Avviato da Agea pagamento saldi...

siciliaagricoltura.it

Gasolio agricolo, nuove modalità di...

siciliaagricoltura.it

Facile.it: Polizza

Ann. facile.it

Bando biologico 2015, ecco le domande...

siciliaagricoltura.it

Ismea, flette la spesa alimentare nel 2016

siciliaagricoltura.it

← Concluso pagamento anticipi Pac 2016: 1 miliardo di euro agli agricoltori

Olio, "qualità è equilibrio tra genetica e innovazione" →

misura di contributi

📅 1 febbraio 2016 👤 Sicilia Agricoltura 💬 10

Lo scorso 24 novembre 2015 è stato approvato il Programma di Sviluppo Rurale (PSR) Sicilia 2014-2020, strumento di finanziamento e

Cerca

[Informazioni utili](#)