

esperienze forme insediative

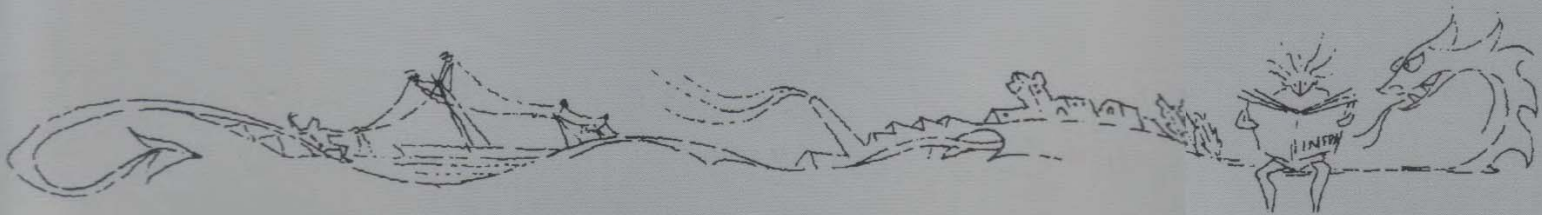
ricerche coordinate
da Aimaro Isola e Liliana Bazzanella
in 11 scuole di architettura

ambiente e infrastrutture

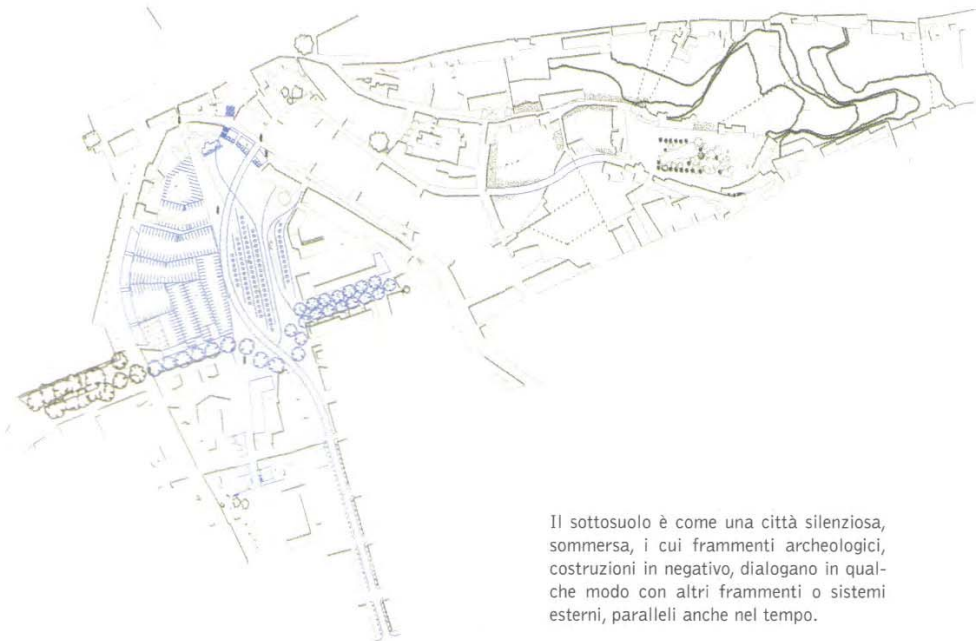
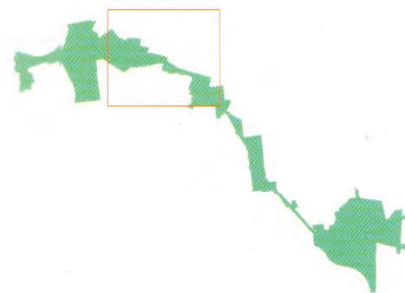
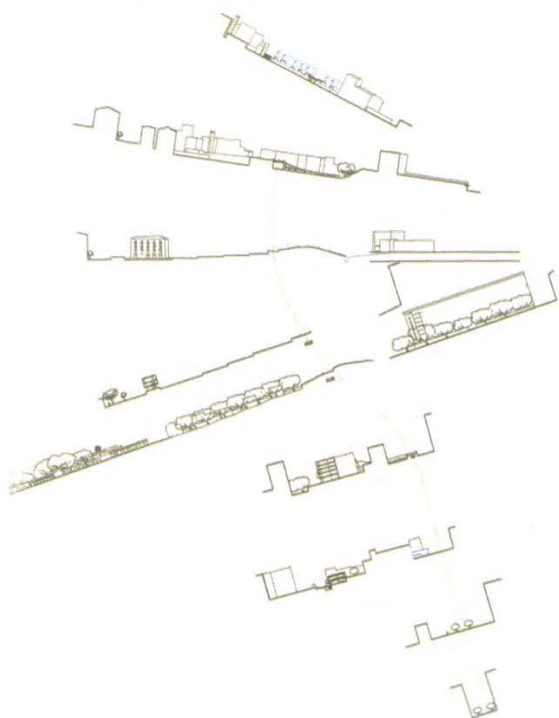
con interviste a

Manuel De Solà-Morales
Paolo Bürgi
Bernard Lassus
Jordi Bellmunt
João Ferreira Nunes

Marsilio



(sperimentazioni di progetto)
Il parco delle Piazze



L'area di lavoro è un brano di campagna "naturale" dentro la città, un pezzo di paesaggio in gran parte nascosto alla città stessa, la cui perifericità non è stata intaccata dall'estrema vicinanza fisica del centro e delle sue istituzioni.

Il sottosuolo è come una città silenziosa, sommersa, i cui frammenti archeologici, costruzioni in negativo, dialogano in qualche modo con altri frammenti o sistemi esterni, paralleli anche nel tempo.



dalla Tesi di Laurea di Isabella Fera
 relatore Roberto Collovà, ottobre 2002
 Il Parco delle Piazze, Appunti per un Parco urbano.

La delimitazione di una ideale fascia di pertinenza della strada, leggibile come un parco lineare, con spazi ed edifici che vi si appendono, permette una riflessione sul tema della strada e, contemporaneamente, individua questioni specifiche riguardanti questa strada. La frattura che si produce fa leggere sui due fianchi, nelle sezioni come sulle sponde di un fiume in secca, le diverse materie che attraversa.

