



L'URBANISTICA ITALIANA NEL MONDO

Prospettive internazionali, contributi e debiti culturali

Dis-messo in opera. Il riuso del dismesso come opportunità di rivitalizzazione urbana.

Società italiana degli urbanisti **SIU**

atelier 11
Progettare Green Cities. Una prospettiva europea.

coordinatore/i
Maurizio Carta
Ester Zazzero

Facoltà di Architettura, Università degli studi di Palermo, Dottorato di ricerca in "Analisi, Rappresentazione e Pianificazione delle Risorse Territoriali, Urbane e Storiche - Architettoniche e Artistiche" - Pianificazione Urbana e Territoriale.

Daniela Di Raffaele
danieladiraffaele@libero.it

XVII
conferenza nazionale
società italiana degli urbanisti
milano 15-16 maggio 2014

Cooperazione tra pubblico e privato per 3 casi di rigenerazione urbana in Italia

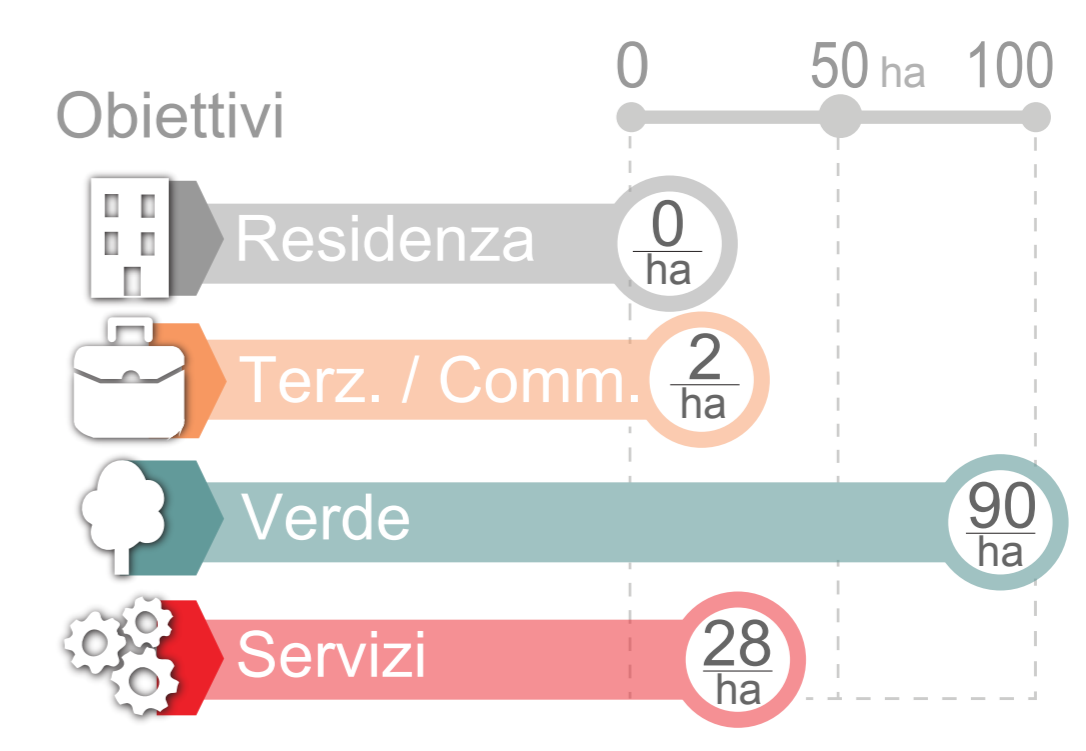
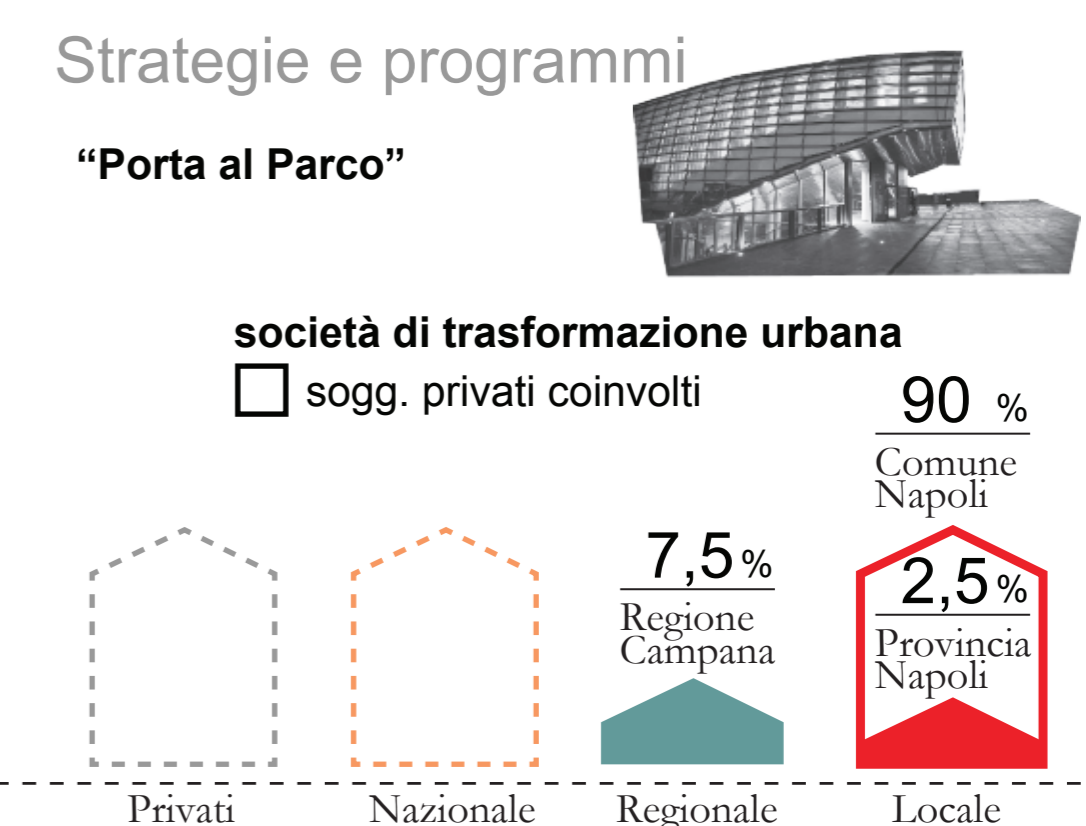
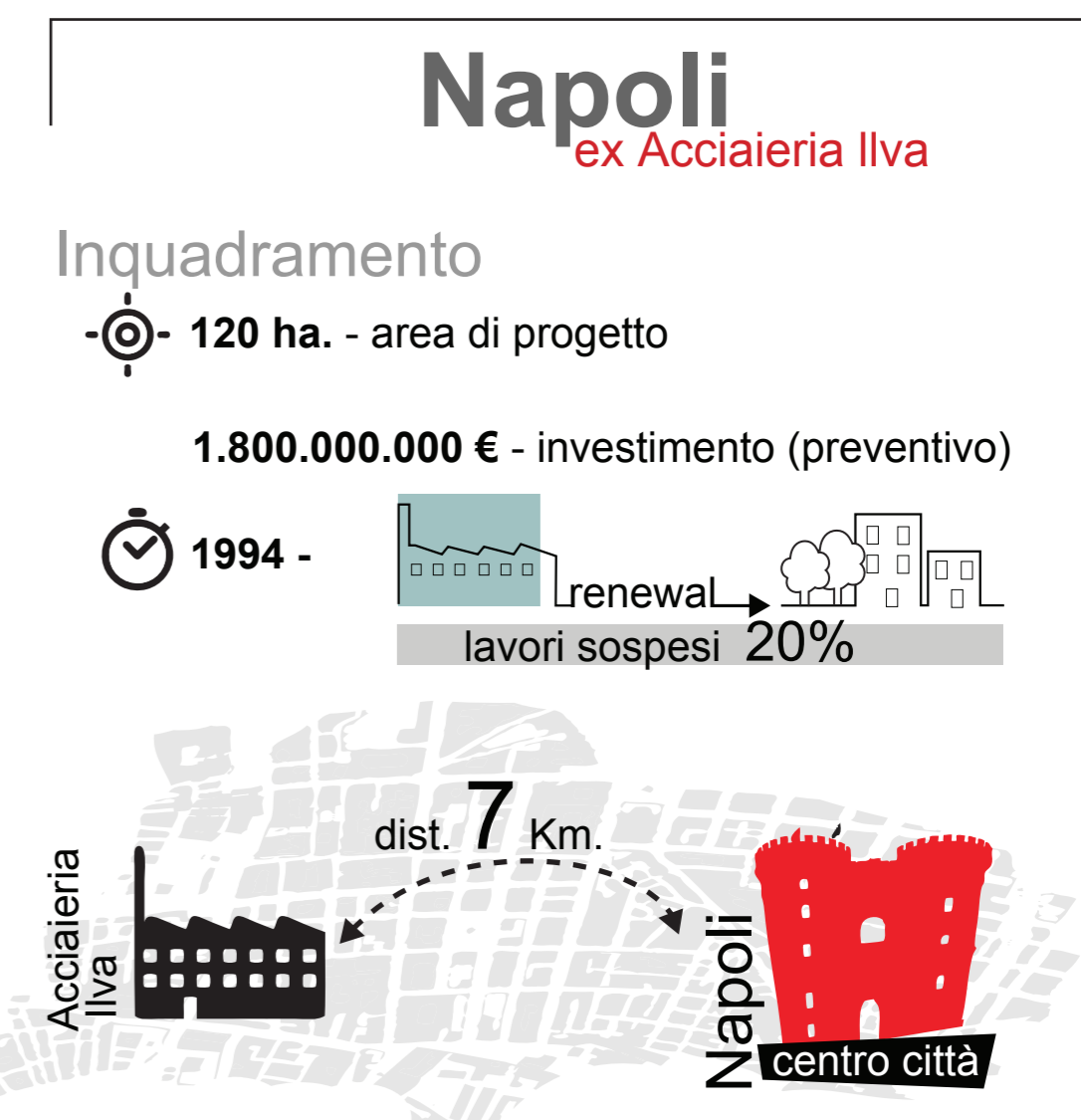
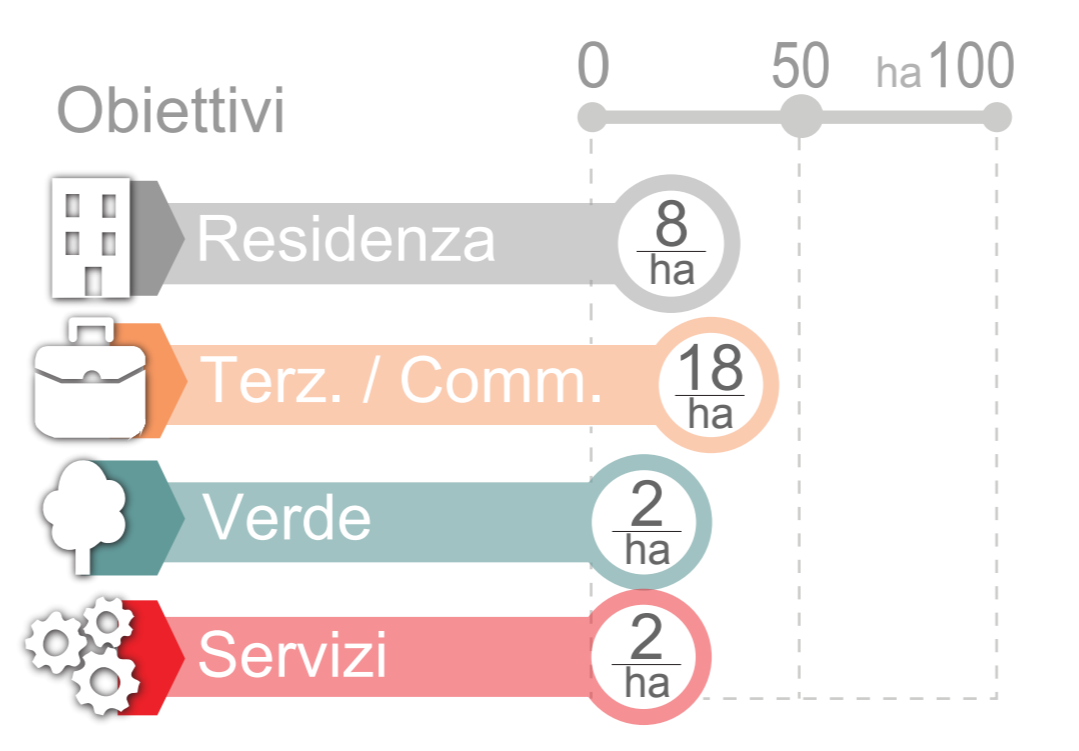
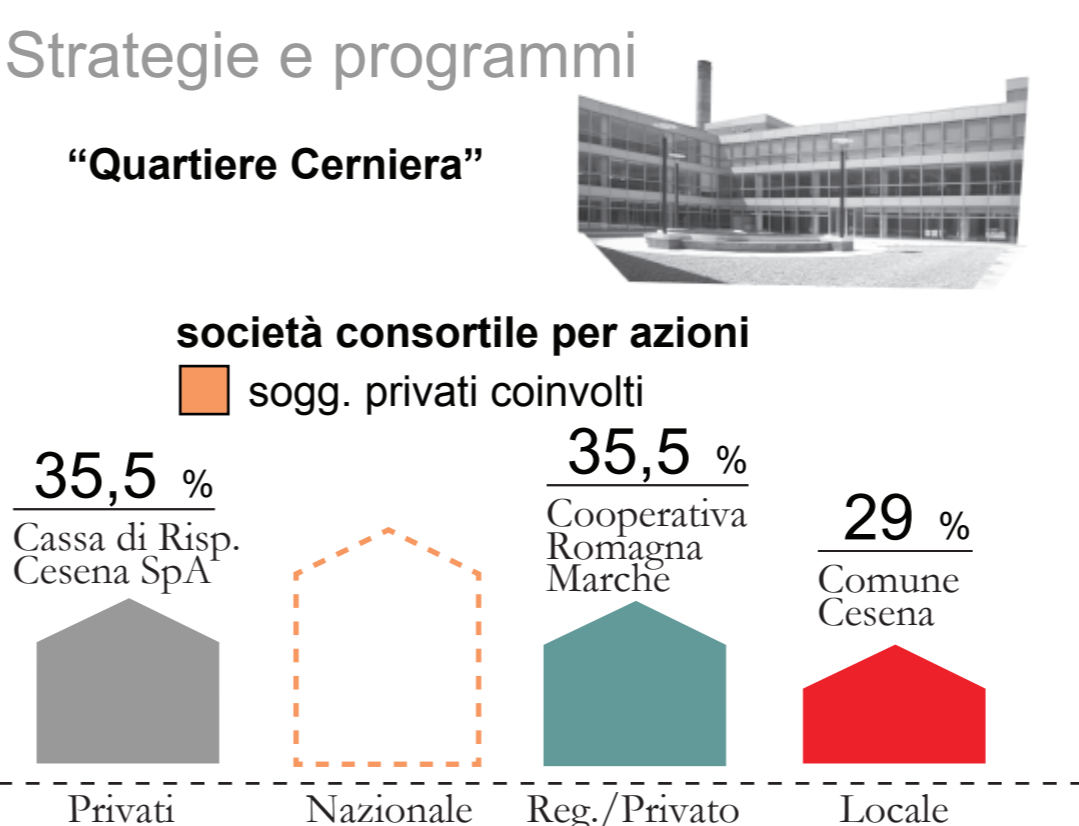
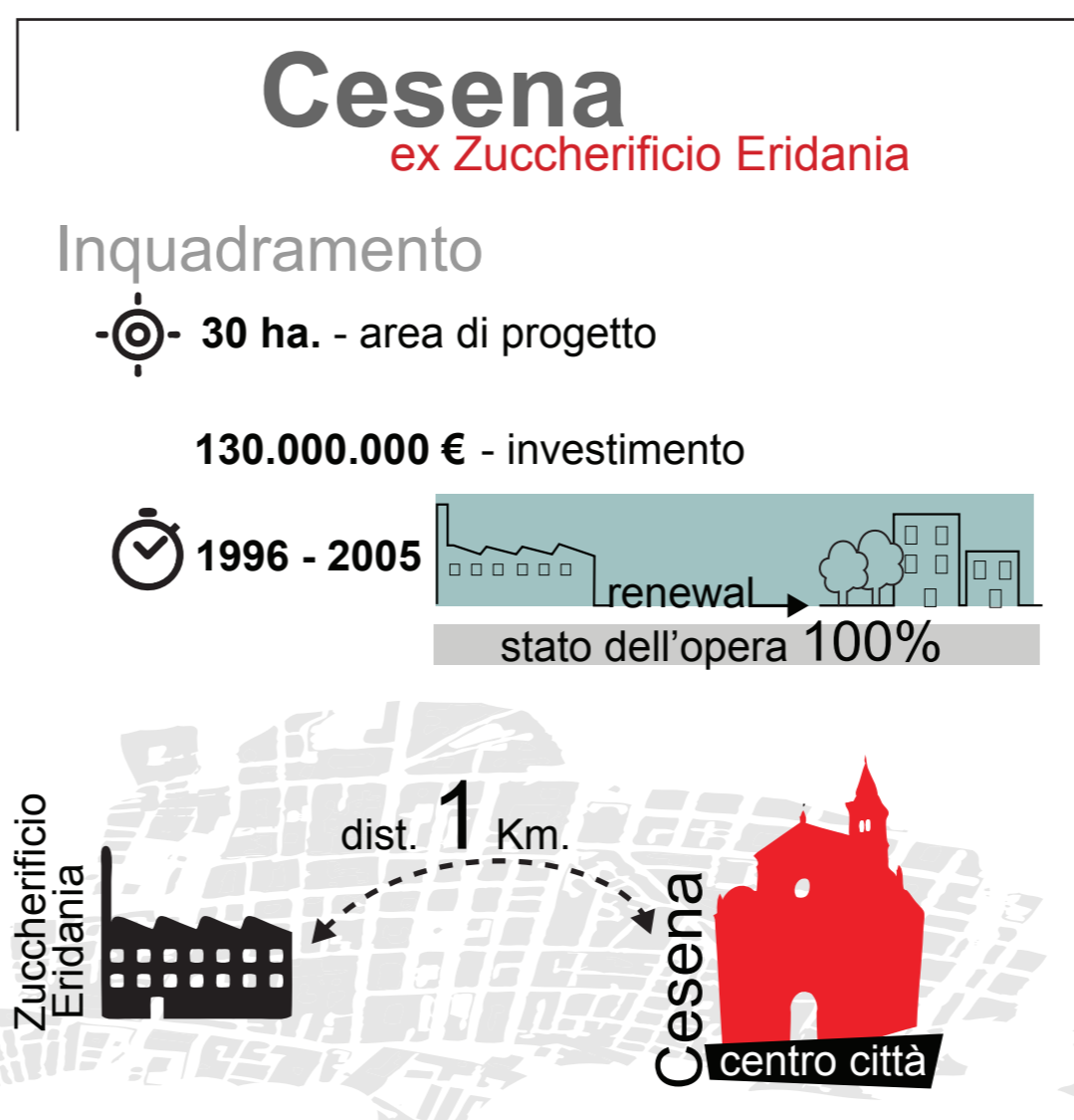
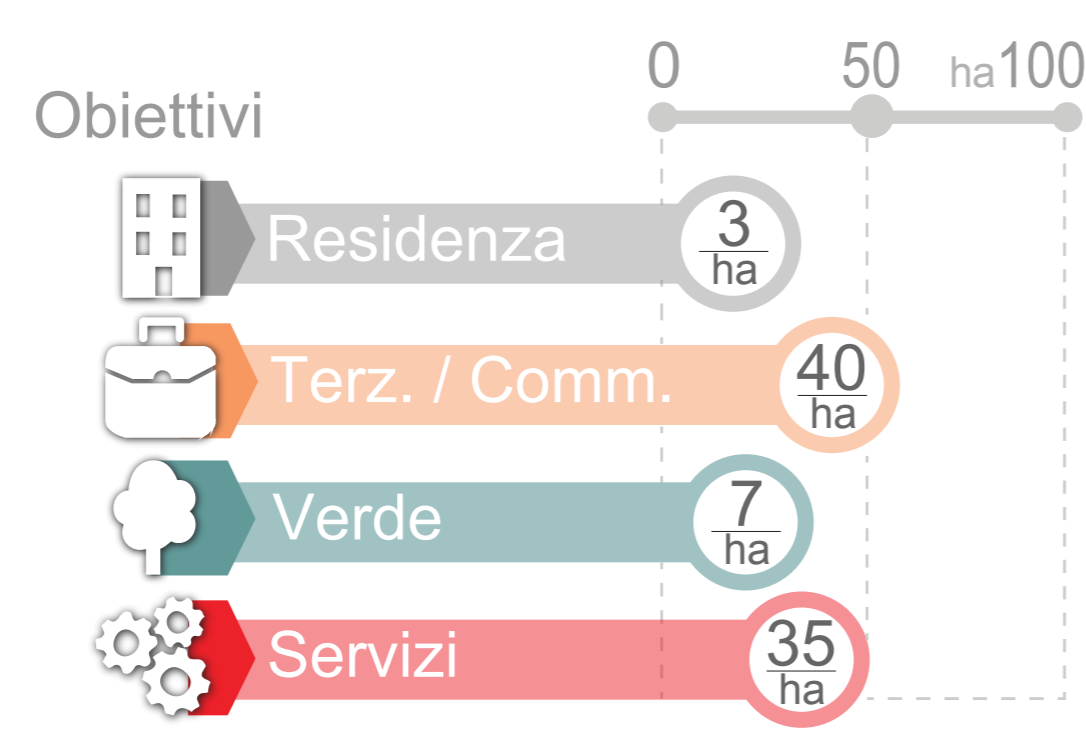
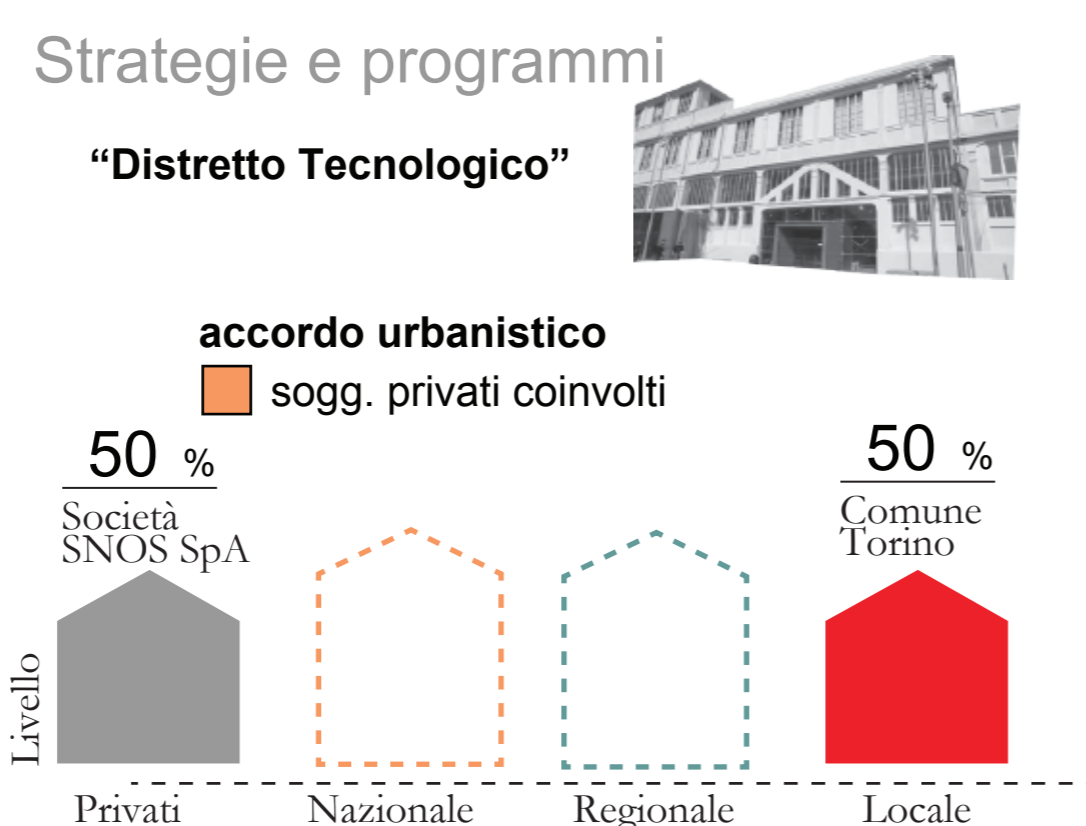
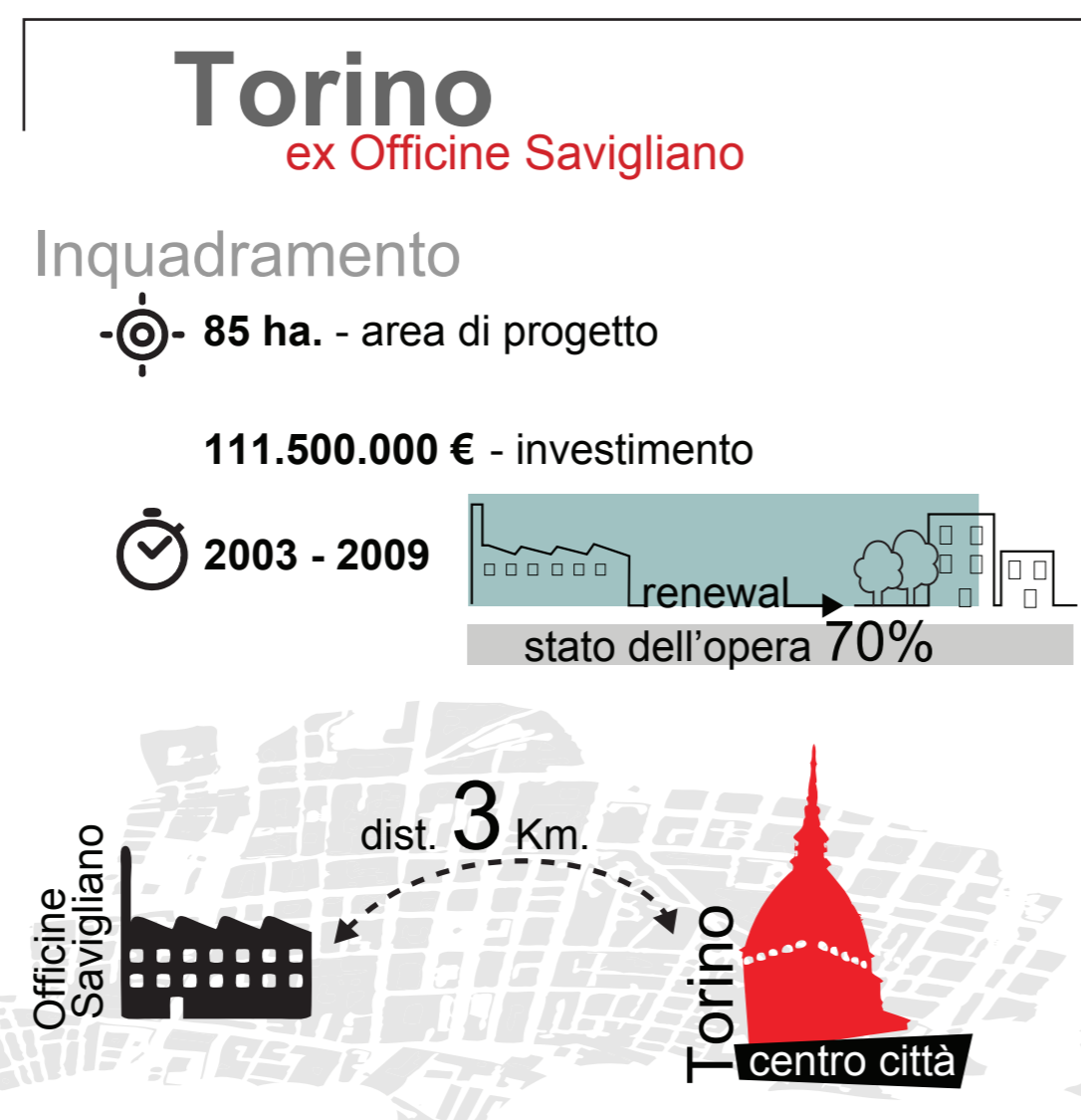
La tesi muove l'interesse sui rapporti tra **relazioni partenariali** e pratiche territoriali associate a nuove strategie e modalità di **produzione del territorio**, indagando il funzionamento delle diverse forme di cooperazione tra settore pubblico e privato. Ai fini dell'analisi tre casi di rigenerazione urbana nazionali sono stati posti a confronto: il centro Polifunzionale SNOS di Torino area industriale un tempo occupata dall'ex officine Savigliano la cui procedura amministrativa ricorre ad un accordo urbanistico, l'area industriale un tempo occupata dall'Ilva di Napoli e oggi gestita da Bagnolifutura SpA, in cui viene costituita una società di trasformazione urbana, e infine l'ex Zuccherificio di Cesena, per il quale viene costituita una società consortile per azioni.

LA RIORGANIZZAZIONE PRODUTTIVA PER UN IMPULSO ALLA CRESCITA CREATIVA
IL RIUSO DEL DISMESSO COME OCCASIONE DI TRASFORMAZIONE CREATIVA

Il "Distretto Tecnologico" di Torino
L'intervento avviato nel 2003 è terminato nel 2009 è frutto di una convenzione tra la società SNOS e la Città di Torino con il contributo dei Fondi Strutturali dell'Unione Europea ed è caratterizzato dalla volontà di preservare l'identità storico-culturale, stabilisce anche nuove relazioni con il contesto circostante e inserisce nuove funzioni e servizi per rispondere alle mutate esigenze della società terziaria.

Il "Quartiere Cerniera" di Cesena
La società "Ex Zuccherificio S.p.A." è stata costituita nel 1994 come società consortile per azioni pubblico-privata - alla quale partecipava il Comune di Cesena con una quota del 28,59% - con lo scopo di svolgere, senza fine di lucro ed a favore dei soci consorziati, lo studio, la progettazione e la realizzazione di opere di urbanizzazione primaria e secondaria e dei servizi, nonché l'arredo urbano degli spazi pubblici o destinati ad attività collettiva, a verde pubblico, ad aree residenziali, direzionali e commerciali facenti parte del PPIP "Ex Zuccherificio", area industriale abbandonata da oltre dieci anni a nord ovest del centro storico di Cesena.

La "Porta al Parco di Bagnoli (Napoli)"
La Bagnolifutura S.p.A. è una Società di Trasformazione Urbana, nata nel 2002 per iniziativa del Comune di Napoli. La mission della STU avente capitale di origine esclusivamente pubblica, è il completamento dell'acquisizione e la parziale bonifica dell'area per la progettazione e la realizzazione di interventi di trasformazione quali la commercializzazione dei suoli destinati agli interventi privati (residenze, terziario, commercio, alberghi), nonché la gestione delle opere pubbliche realizzate.



1_ Distretto Tecnologico _ SNOS Torino
Il progetto prevede in primo luogo la ristrutturazione dell'edificio storico delle ex officine - recuperato e trasformato in una galleria pubblica - la cui imponente facciata, lunga 350 metri, assume il ruolo di "cerniera" fra il parco cittadino di 450.000 mq e il rovinato intervento di nuova edificazione.

2_ Quartiere Cerniera _ Cesena
La rigenerazione affronta il potenziamento dei collegamenti della zona centrale della città con i nuovi quartieri periferici, per facilitare il collegamento con l'area più centrale, l'inserimento di nuove funzioni in nome della sostenibilità e dell'innovazione tecnologica.

3_ Parco Tematico _ Bagnoli, Napoli
L'intervento riguarda la realizzazione di un centro integrato per i Servizi al Turismo il tempo libero e lo svago, attività produttive ad alto contenuto tecnologico - di cui alcune saranno insediate in alcuni manufatti di archeologia industriale si integrano con un grande parco di circa 120 ettari.

