



Fig. 2

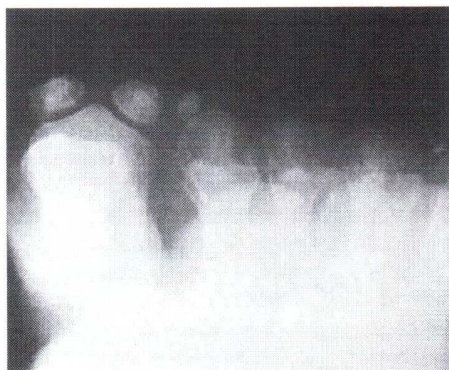


Fig. 3

L'esame radiografico consente così l'accertamento della frattura e ne identifica le caratteristiche, distinguendo fratture composte, del polo superiore od inferiore, trasverse, verticali, multiframmentarie, osteocondrali.

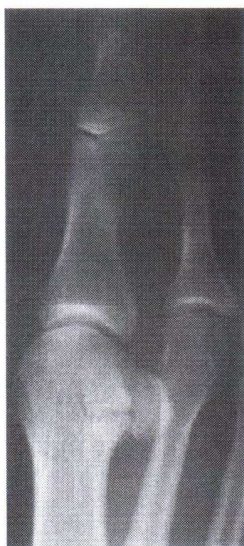


Fig. 4: *Frattura trasversale del sesamoide tibiale*



Fig. 5: *Frattura verticale del sesamoide peroneale*