



Girolamo Geraci, Carmelo Sciumè
Giuseppe Modica

ATLANTE DI ENDOSCOPIA DIGESTIVA

ESOFAGO, STOMACO, DUODENO



Ao6

Girolamo Geraci, Carmelo Sciumé
Giuseppe Modica

Atlante di Endoscopia digestiva

Esofago, stomaco, duodeno



Copyright © MMXIV
ARACNE editrice S.r.l.

www.aracneeditrice.it
info@aracneeditrice.it

via Raffaele Garofalo, 133/ A-B
00173 Roma
(06) 93781065

ISBN 978-88-548-7091-8

*I diritti di traduzione, di memorizzazione elettronica,
di riproduzione e di adattamento anche parziale,
con qualsiasi mezzo, sono riservati per tutti i Paesi.*

*Non sono assolutamente consentite le fotocopie
senza il permesso scritto dell'Editore.*

I edizione: aprile 2014

7 Capitolo I

Esofago, stomaco, duodeno

Intubazione dell'esofago, 7 – Corde vocali, 8 – Esofago normale, 9 – Il cardias e la linea “Z”, 10 – Giunzione esofago-gastrica (in retrovisio-
ne), 10 – Lo stomaco normale, 11 – Il duodeno normale, 12 – La papilla
major e la papilla *minor*, 13 – Infezioni esofagee, 14 – Anello di Schatzky, 16
– Epitelio di Barrett, 16 – Acalasia esofagea, 17 – I diverticoli dell'eso-
fago, 18 – Ectasie venose spurie dell'esofago, 20 – Varici esofagee, 21 –
Esofagite peptica, 25 – Ernia jatale, 28 – Corpi estranei, 29 – Tumori
benigni dell'esofago, 30 – Tumori dell'esofago, 32 – Stent dell'esofago, 33
– Lesioni rare dell'esofago, 34 – Fistole dell'esofago, 35 – Ematemesi:
emissione con il vomito di sangue rosso vivo, 36 – Sangue vecchio in
cavità gastrica, 37 – Compressione gastrica ab estrinseco, 38 – Pancreas
aberrante, 39 – Ingesti in cavità gastrica, 40 – Corpo estraneo gastrico:
fitobezoario, 41 – Gastrite, 42 – Ulcera gastrica, 47 – Neoplasie benigne
dello stomaco, 50 – Polipo gastrico, 54 – GIST gastrico, 55 – Neoplasie
maligne dello stomaco, 56 – PEG (*percutaneous endoscopic gastrostomy*)
in situ, 60 – Duodenite erosiva, 61 – Ulcera duodenale, 63 – Neoplasie
duodenali, 65 – Malattia celiaca dell'adulto, 66 – Diverticoli duodena-
li, 67 – Polipo duodenale, 67 – Ingestione di caustici, 68 – Casi rari, 69 –
Stomaco operato, 70 – Elenco delle patologie, 72

Esofago, stomaco, duodeno

Intubazione dell'esofago

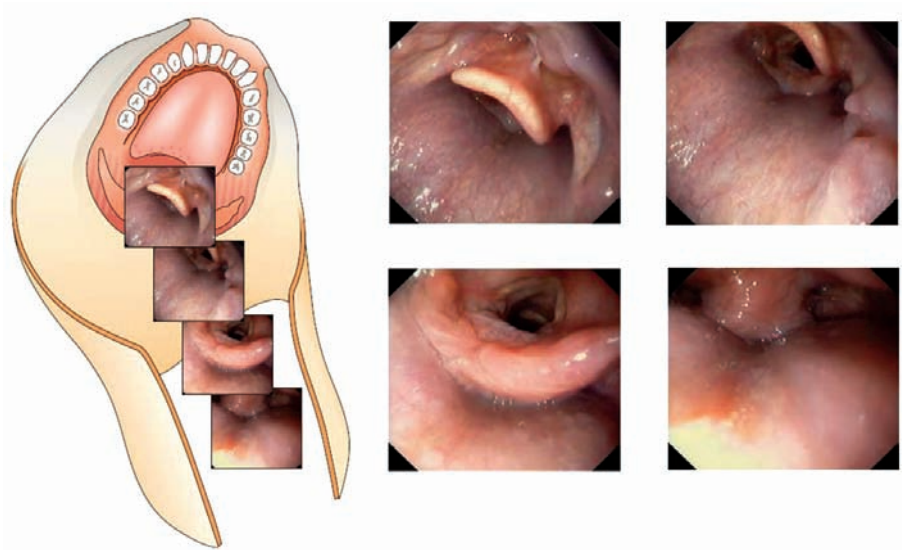


Figura 1.1. Inserzione dello strumento sotto visione diretta; a) strumento sulla base della lingua; b) visione dell'ipofaringe; c) visione dell'aditus esofageo; d) strumento tra l'ipofaringe ed il laringe.

Corde vocali



Figura 1.2. Corde vocali aperte.

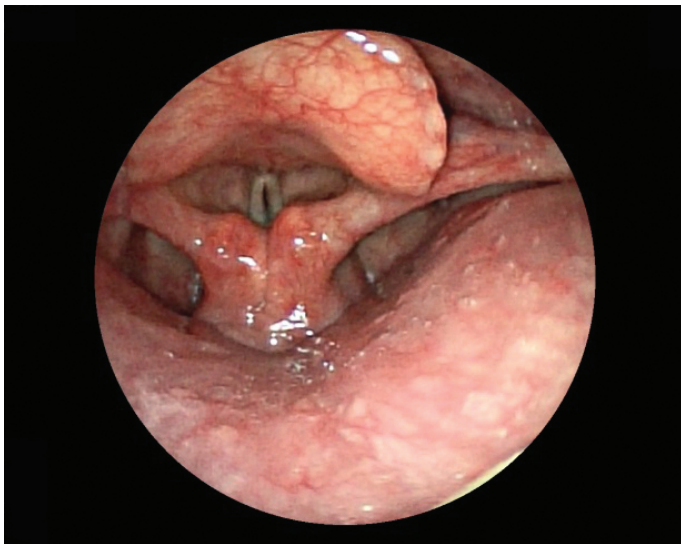


Figura 1.3. Corde vocali chiuse.

Esofago normale

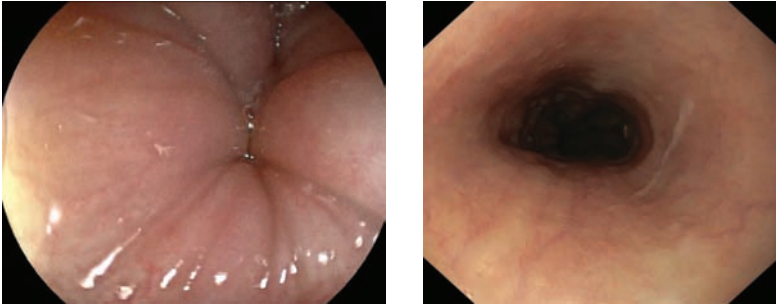


Figura 1.4. Esofago cervicale; a) senza insufflazione; b) insufflazione.



Figura 1.5. Esofago medio.

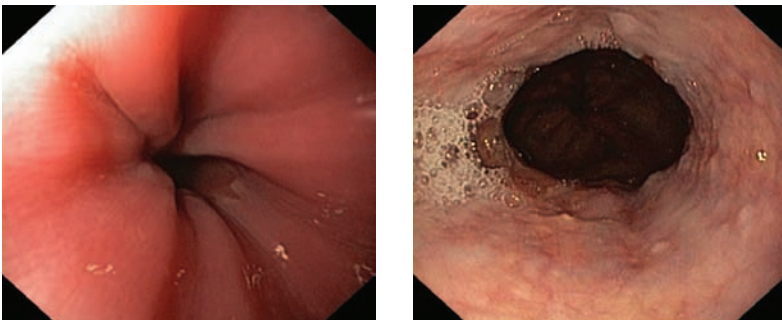


Figura 1.6. Esofago distale; a) senza insufflazione; b) insufflazione.

Il cardias e la linea "Z"

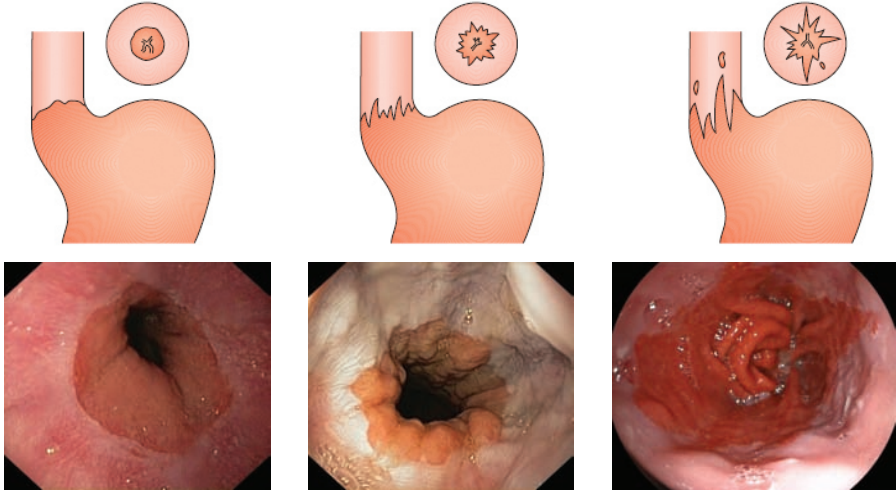


Figura 1.7. a) Regolare; b) irregolare; c) Frastagliata.

Giunzione esofago-gastrica (in retrovisione)



Figura 1.8.

Lo stomaco normale

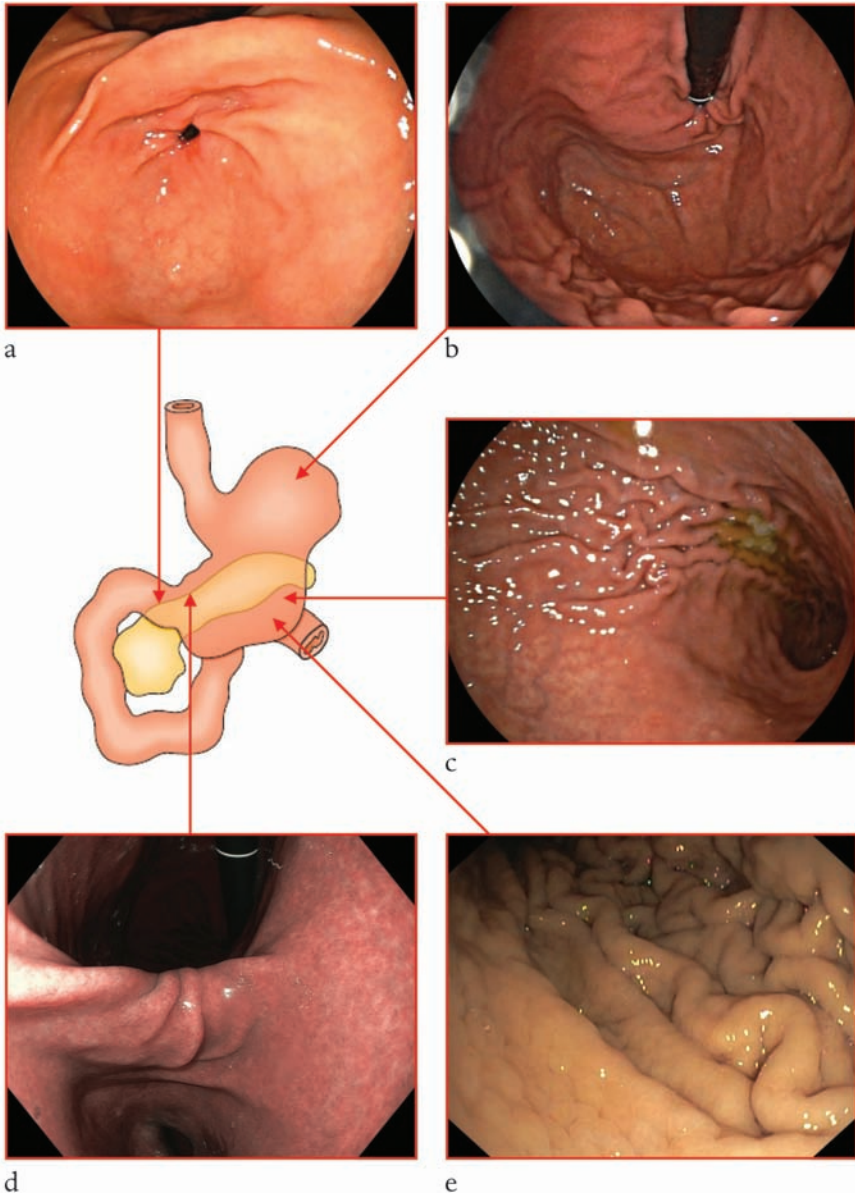


Figura 1.9. a) Antro gastrico e angulus; b) fondo gastrico; c) corpo gastrico e pliche gastriche d) antro gastrico e angulus; e) corpo gastrico e pliche gastriche.