



Fig. I, 1 Antoon van Dyck, *Ritratto di Carlo I a cavallo*, 1637, olio su tela, 365 x 289 cm, Londra, National Gallery.



Fig. I, 2 Antoon van Dyck, *Triplo ritratto di Carlo I*, 1635, olio su tela, 84,5 x 99,7 cm, Windsor, Castello di Windsor.

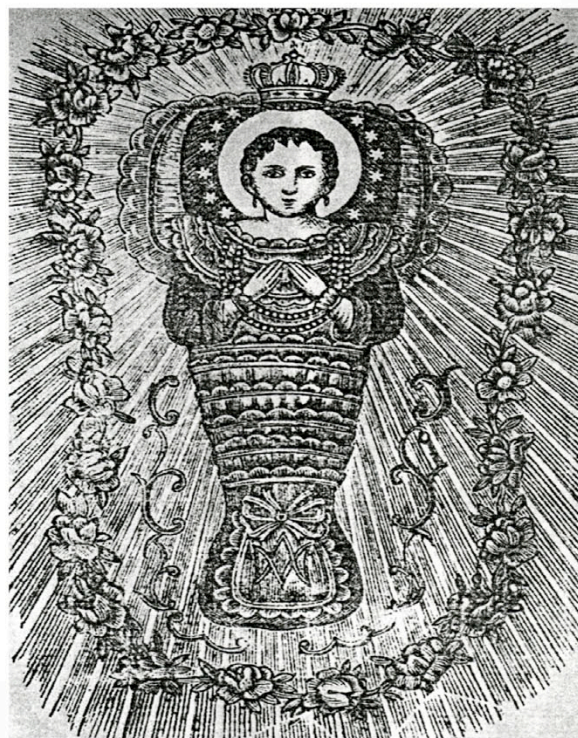


Fig. I, 3 *Tota pulchra es sicut aurora consurgens*, cm 14x20, Collezione Cocchiara.

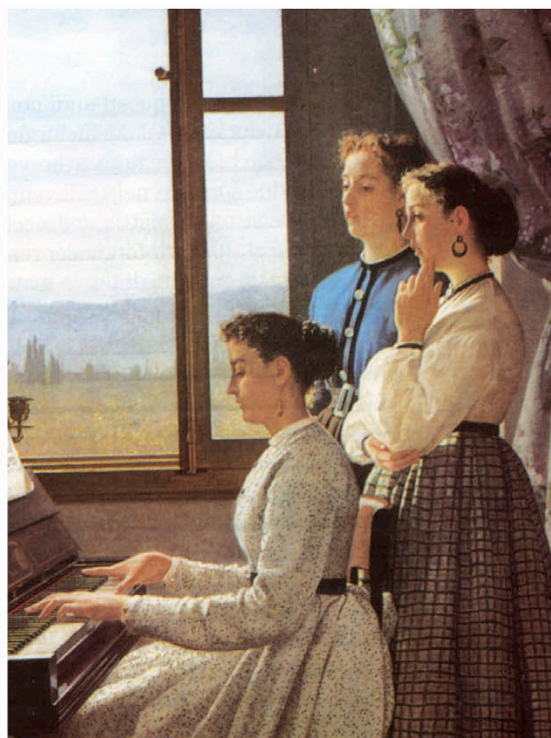


Fig. I, 4 Silvestro Lega, *Il canto di uno stornello*, 1867, olio su tela, 158x98 cm, Firenze, Palazzo Pitti, Galleria d'Arte Moderna (particolare).



Fig. I, 5 Pittore Siciliano del XIX secolo, *Giuseppina Maria Spinola*, Palermo collezione privata



Fig. I, 6 Giovanni Fattori, *Ritratto della Signorina Siccoli*, 1866, olio su tela, 57 x 43 cm, Viareggio, Istituto Matteucci.

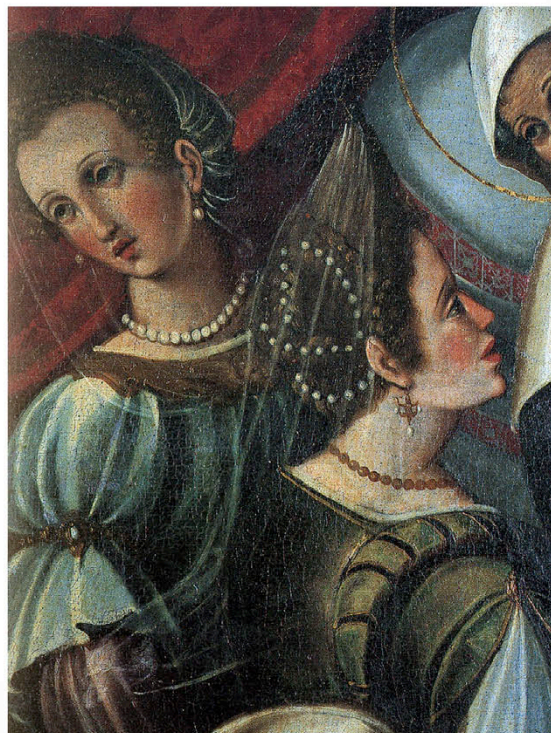


Fig. I, 7 Francesco Quaraisima, *Natività del Battista*, 1619, Caccamo, chiesa dei Santi Filippo e Giacomo (particolare).

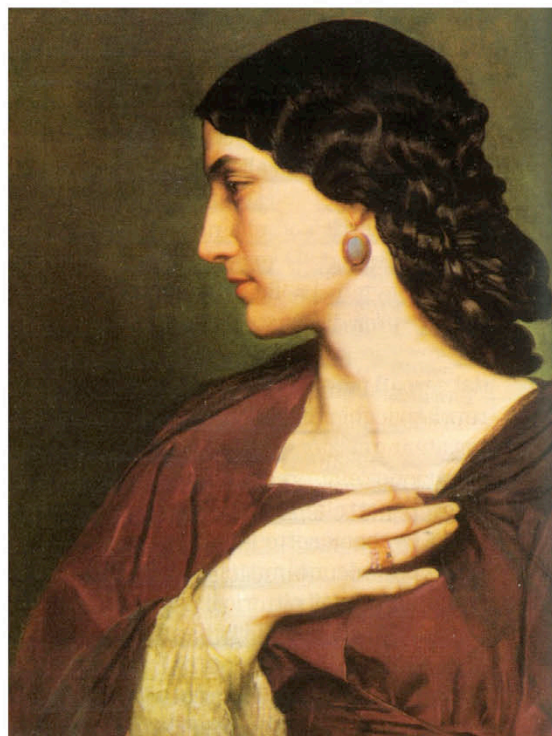


Fig. I, 8 Anselm Feuerbach, *Nanna Risi*, 1861, olio su tela, Karlsruhe, Staatliche Kunsthalle.



Fig. I, 9 *Sacra Conversazione*, seconda metà XIX secolo, 61x83 cm, pittura su vetro, collezione privata, Palermo.



Fig. I, 10 Jacques Louis David, *Incoronazione di Napoleone*, 1805-07, olio su tela, 610x931 cm, Parigi, Musée de Louvre (particolare: *Le sorelle di Napoleone*)



Fig. I, 11 Félix Nadar, *Sarah Bernard*, 1864, fotografia, prova su carta albuminata, 22,7x17,6 cm, Parigi, Bibliothèque Nationale, Departement des Estampes et de la Photographie (particolare).



Fig. I, 12 Élisabeth Vigée – Lebrun, *Ritratto di Carolina Murat con la figlia Letizia*, 1807, olio su tela, Versailles, Reggia di Versailles.



Fig. I, 13 Élisabeth Vigée-Lebrun, *Autoritratto*, 1781, 64,8 x 54 cm, olio su tela, Kimbell Art Museum, Texas, Fort Worth.

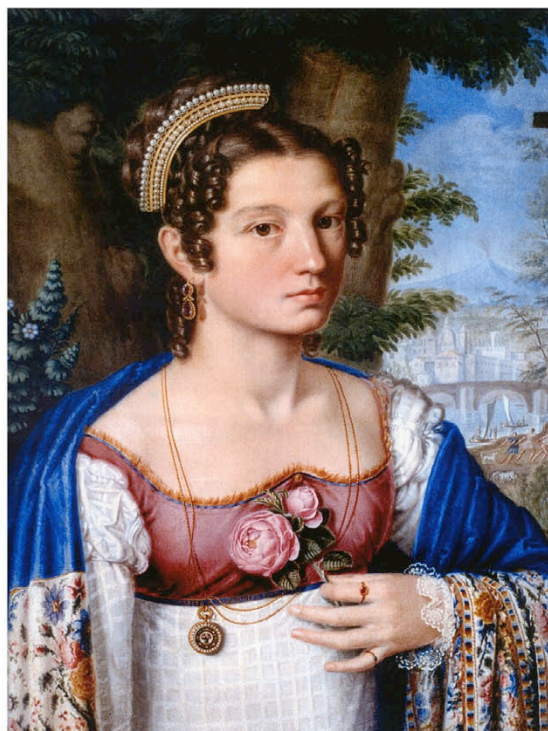


Fig. I, 14 Giuseppe Gandolfo, *Ritratto di Nobildonna*, prima metà del XIX secolo, 72x57 cm, olio su tela, Catania, Castello Ursino, Inv.7882.







Fig. I, 15 *Ritratto di Stefania Valguarnera Principessa di Leonforte e di Scordia*, XVIII secolo, Palazzo Butera (particolare).



Fig. I, 16 Francesco Hayez, *Cristina Barbiano di Belgioioso Trivulzio*, 1830-1831, 136 x 101 cm, olio su tela, collezione privata (particolare).



Fig. I, 17 Ignoto, *Ritratto di Francesca Migliaccio*, XIX secolo, 75x50 cm, olio su tela, Siracusa, Galleria regionale di Palazzo Bellomo, Inv. 40352.

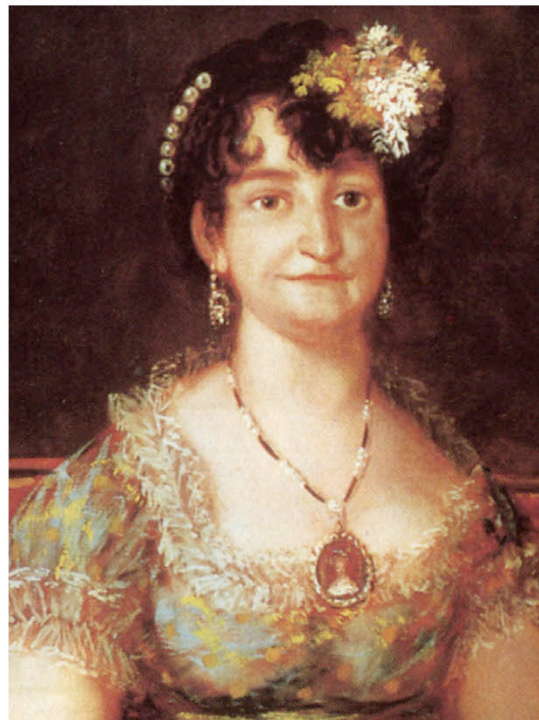


Fig. I, 18 Francisco Goya, *Ritratto della Marquessa de Caballero*, 1807, Monaco, Neue Pinakothek (particolare).



Fig. I, 19 Anonimo, *La Famiglia Florio*, 1866, (particolare: *Giuseppina Florio*)



Fig. I, 20 Paolo Vetri, *Ritratto di fanciulla e zingara*, olio su tela, Enna, Palazzo Comunale.



Fig. I, 21 Odoardo Borrani, *Ritratto di Giovane uomo*, 1860 ca., olio su tela, 90 x 70 cm, collezione privata.



Fig. I, 22 Masaccio, *Madonna del Solletico*, 1426-1427, tempera su tavola a fondo oro, 24,50 x 18,20 cm, Firenze, Uffizi.

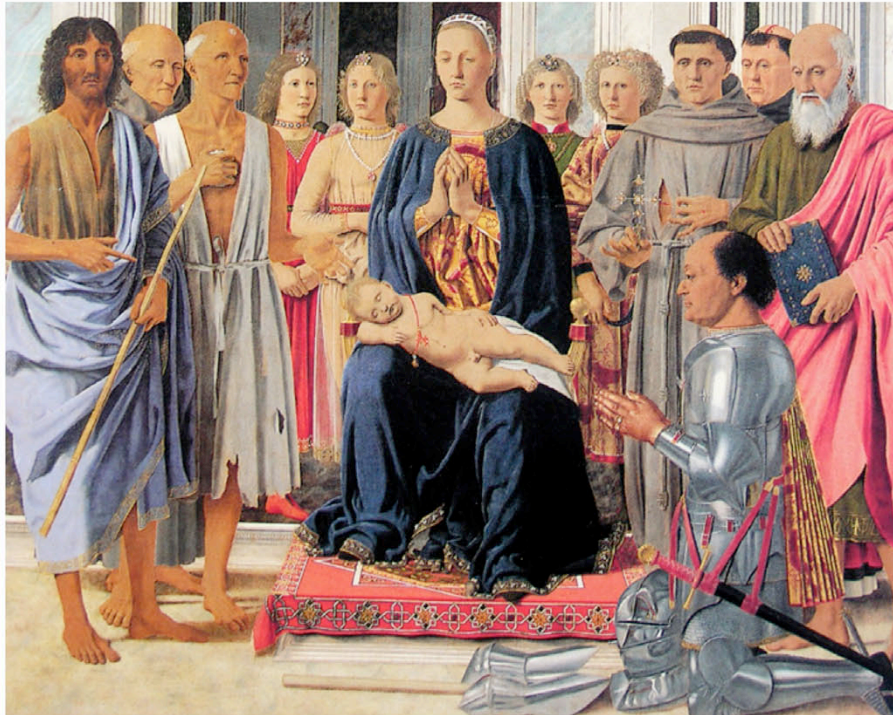


Fig. I, 23 Piero della Francesca, *Sacra Conversazione*, (Pala Brera), 1472-1474, tavola, 2,48 x 1,70 cm, Milano, Pinacoteca di Brera.



Fig. I, 24 Sir George Hayter, *Portrait of Elisabeth, Lady Stuart de Rothesay, and her daughters*, 1830-1831.



Fig. I, 25 *Giovanna Florio D'Ondes*, 1878, fotografia

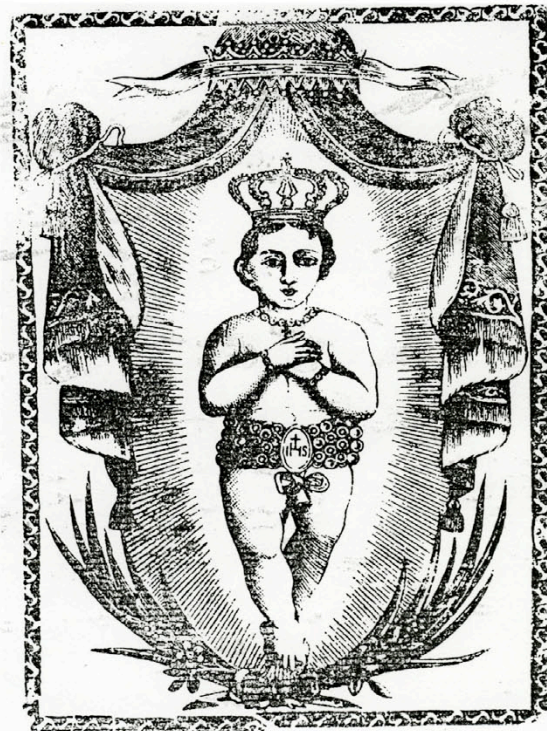


Fig. I, 26 *Gesù Bambino*, 14x20 cm, collezione Pitre



Fig. I, 27 Bronzino, *Ritratto di Giovanni di Cosimo I de' Medici*, 1545, 58 x 45 cm, Firenze, Uffizi

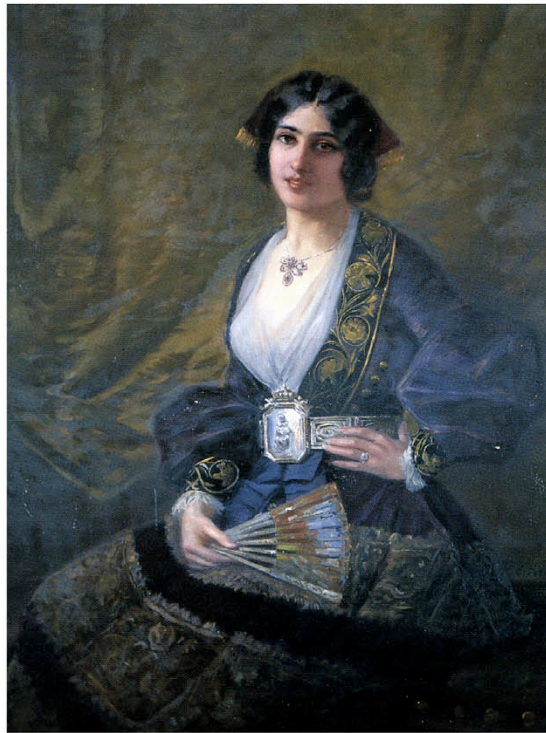


Fig. I, 28 Ettore De Maria Bergler, *Donna di Sicilia in costume di Piana degli Albanesi*, 99,5x125, olio su tela, Palermo, Galleria d'Arte Moderna.



Fig. I, 29 Juan Pantoja de la Cruz, *L'infanta Marianna*, 1607, 82 x 64 cm, Vienna, Kunsthistorisches Museum.