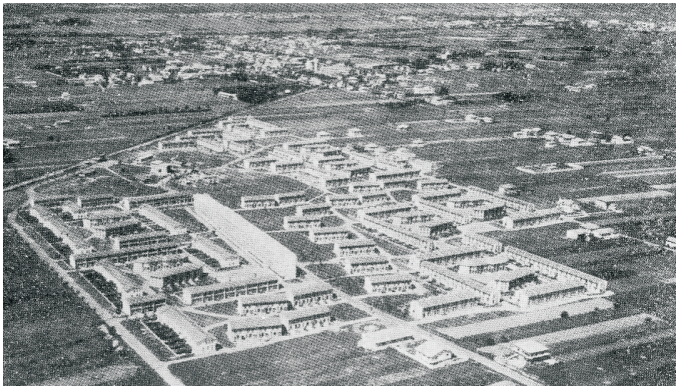
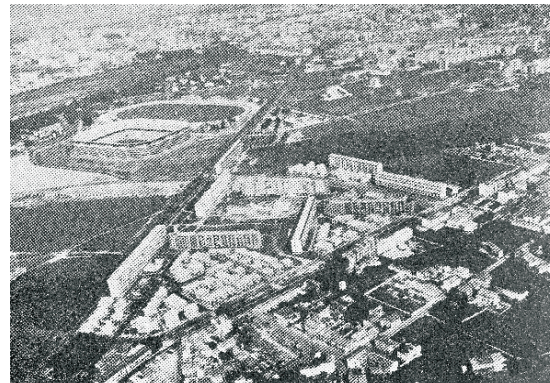


1° settennio di attività (1949-56): 2 tendenze nella progettazione urbanistica:

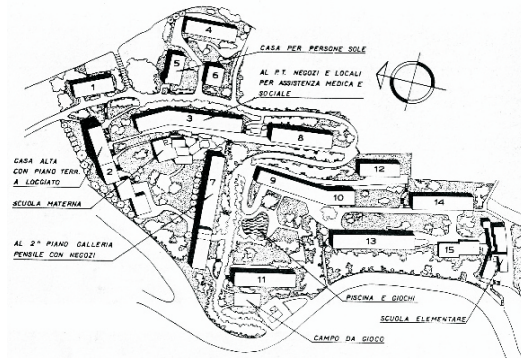
1) legata alle esperienze del razionalismo europeo:



Quartiere Cesate a Milano, Albini, Belgiojoso, Rogers e altri

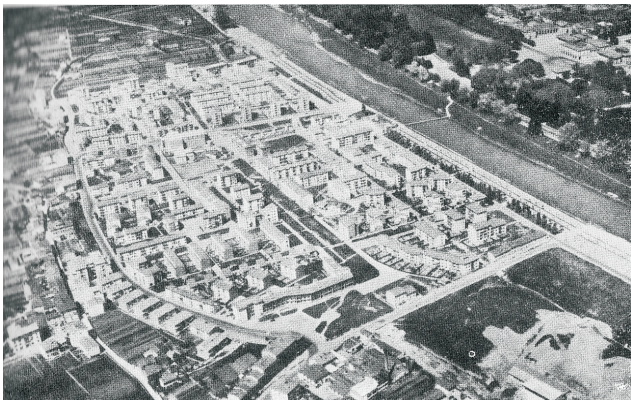


Harrar a Milano, Figini, Pollini, Ponti e altri

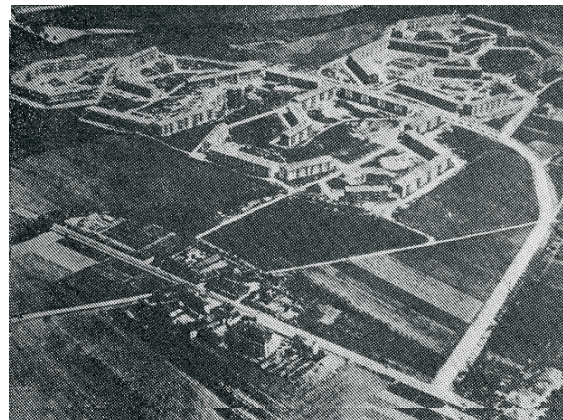


Bernabò Brea a Genova, Daneri altri

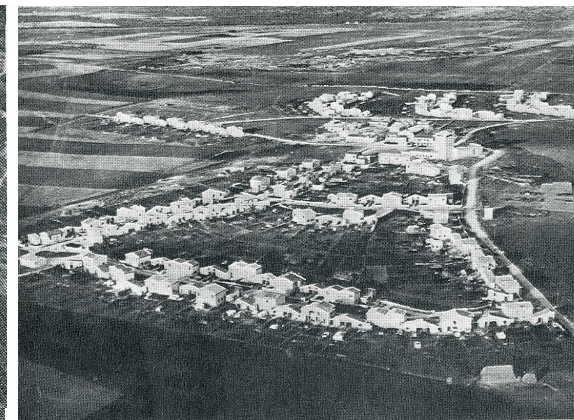
2) legata alle realizzazioni scandinave ed anglosassoni filtrate attraverso la scoperta dell'architettura spontanea delle varie regioni italiane:



Quartiere Isolotto a Firenze, Fagnoni, Michelucci, Vaccaro e altri



Tiburtino a Roma, Quaroni, Ridolfi, Ajmonino, Chiarini, Fiorentino, Gorio, Lanza, Lenci, Lugli, Melograni, Rinaldi, Valori.



La Martella a Matera di Quaroni, Agati, Gorio, Lugli, Valori

CONTESTI ITALIANI