

Scala 1/500

UNIVERSITÀ DEGLI STUDI DI PALERMO DIPARTIMENTO DI ARCHITETTURA

Dottorato di ricerca in Progettazione Architettonica - Ciclo XXIII

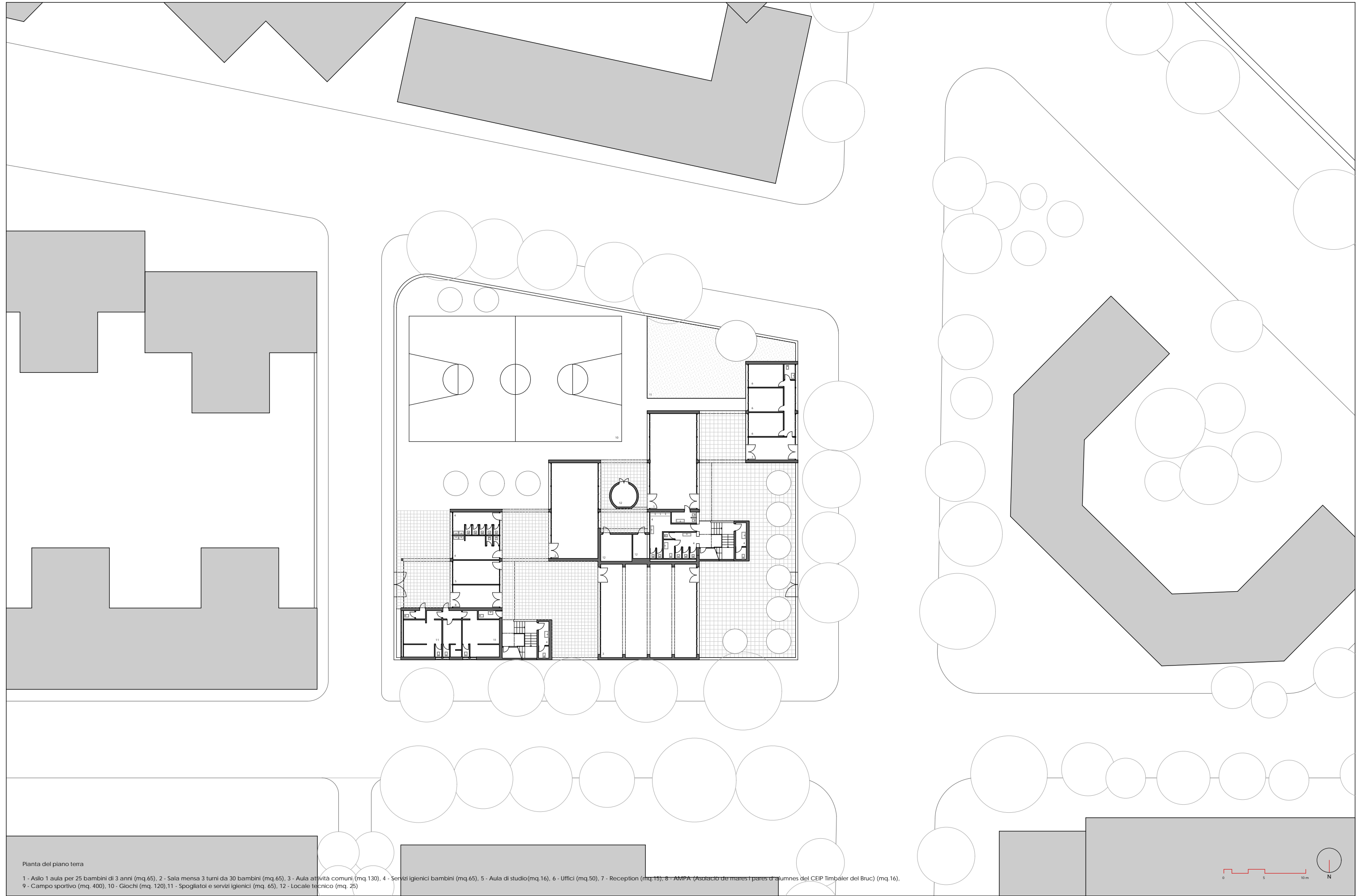
Sede Amministrativa: Università degli studi di Palermo - Facoltà di Architettura

Sedi Convenziate: Accademia di Belle Arti di Brera, Università degli Studi di Napoli Federico II - Facoltà di Architettura, Università degli Studi Mediterranea di Reggio Calabria - Facoltà di Architettura, Università degli Studi di Parma - Facoltà di Architettura

Coordinatore: Prof. Arch. Cesare Ajroldi, Tutor: Prof. Arch. Andrea Sciascia, Cofutur: Prof. Arch. Antonio Pizzi

IL RESTAURO DEL MODERNO. IL GRUPPO SCOLASTICO "EL TIMBALER DEL BRUC" A BARCELONA DI ORIOL BOHIGAS E JOSEP M. MARTORELL. TRA ARCHITETTURA E PEDAGOGIA.

Dottorando: Valerio Cannizzo



Pianta del piano terra

1 - Asilo 1 aula per 25 bambini di 3 anni (mq.65), 2 - Sala mensa 3 turni da 30 bambini (mq.65), 3 - Aula attività comuni (mq.130), 4 - Servizi igienici bambini (mq.65), 5 - Aula di studio(mq.16), 6 - Uffici (mq.50), 7 - Reception (mq.15), 8 - AMPA (Asociación de madres y padres de alumnos del CEIP Timbal del Bruc) (mq.16), 9 - Campo sportivo (mq. 400), 10 - Giochi (mq. 120), 11 - Spogliatoi e servizi igienici (mq. 65), 12 - Locale tecnico (mq. 25)



Scala 1/200

UNIVERSITÀ DEGLI STUDI DI PALERMO DIPARTIMENTO DI ARCHITETTURA

Dottorato di ricerca in Progettazione Architettonica - Ciclo XXIII

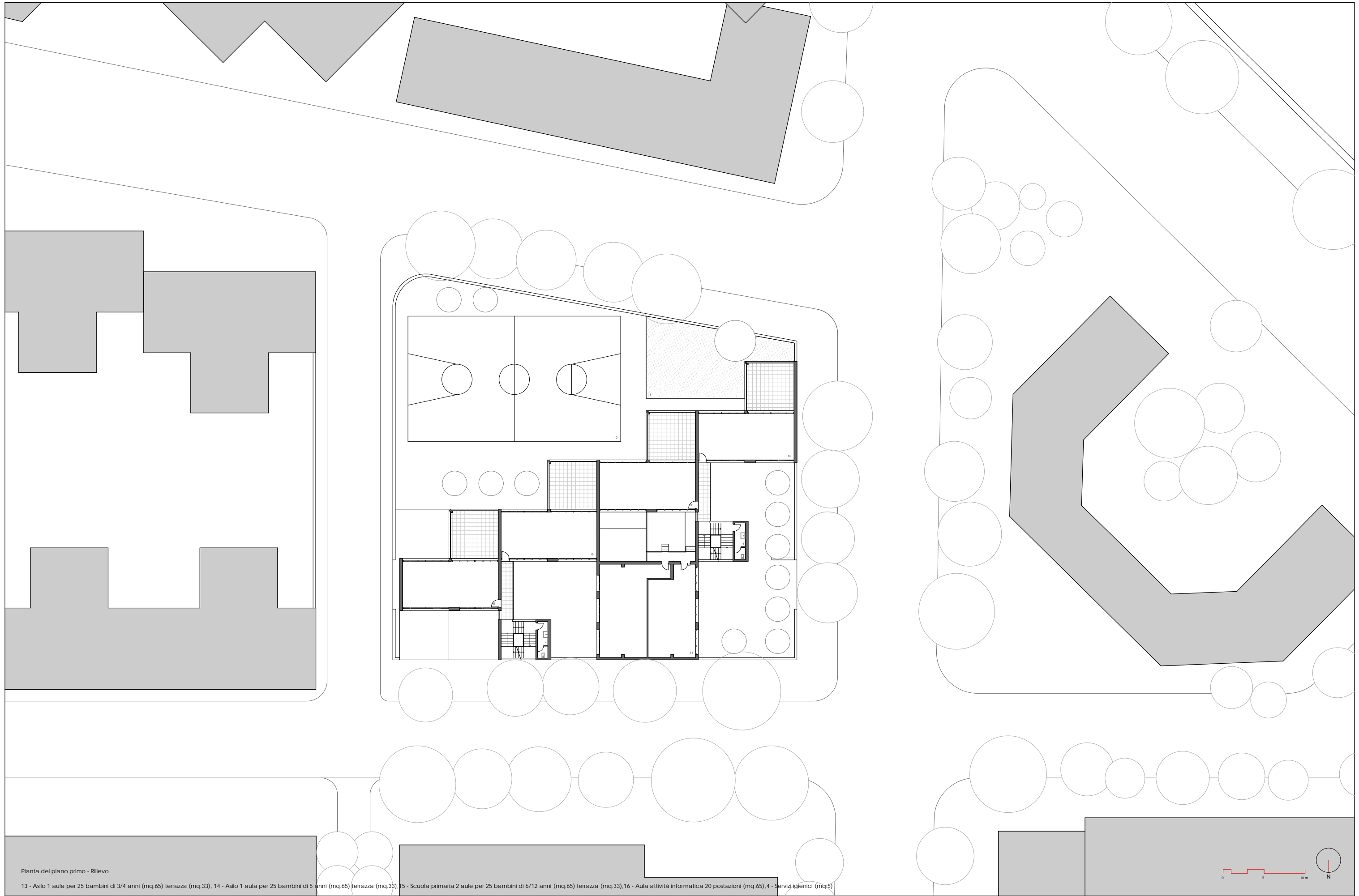
Sede Amministrativa: Università degli studi di Palermo - Facoltà di Architettura

Sedi Convenzionate: Accademia di Belle Arti di Brera, Università degli Studi di Napoli Federico II - Facoltà di Architettura, Università degli Studi Mediterranea di Reggio Calabria - Facoltà di Architettura, Università degli Studi di Parma - Facoltà di Architettura

Coordinatore: Prof. Arch. Cesare Ajroldi, Tutor: Prof. Arch. Andrea Sciascia, Cofutor: Prof. Arch. Antonio Pizzi

IL RESTAURO DEL MODERNO. IL GRUPPO SCOLASTICO "EL TIMBALER DEL BRUC" A BARCELONA DI ORIOL BOHIGAS E JOSEP M. MARTORELL. TRA ARCHITETTURA E PEDAGOGIA.

Dottorando: Valerio Cannizzo



Pianta del piano primo - Rilievo

13 - Asilo 1 aula per 25 bambini di 3/4 anni (mq.65) terrazza (mq.33), 14 - Asilo 1 aula per 25 bambini di 5 anni (mq.65) terrazza (mq.33), 15 - Scuola primaria 2 aule per 25 bambini di 6/12 anni (mq.65) terrazza (mq.33), 16 - Aula attività informatica 20 postazioni (mq.65), 4 - Servizi igienici (mq.5)

UNIVERSITÀ DEGLI STUDI DI PALERMO DIPARTIMENTO DI ARCHITETTURA

Dottorato di ricerca in Progettazione Architettonica - Ciclo XXIII

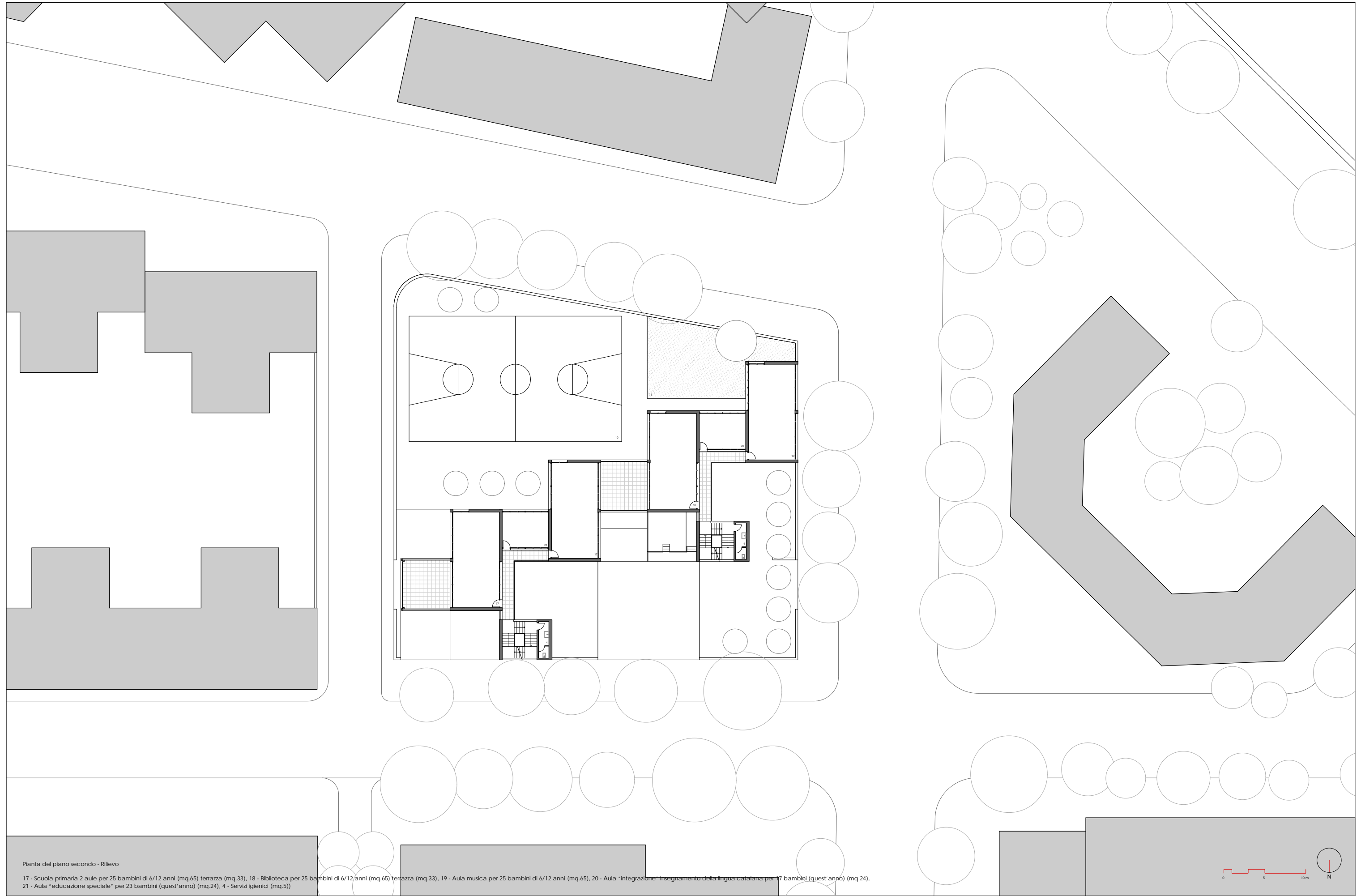
Sede Amministrativa: Università degli studi di Palermo - Facoltà di Architettura

Sedi Consorziate: Accademia di Belle Arti di Brera, Università degli Studi di Napoli Federico II - Facoltà di Architettura, Università degli Studi Mediterranea di Reggio Calabria - Facoltà di Architettura, Università degli Studi di Parma - Facoltà di Architettura

Coordinatore: Prof. Arch. Cesare Ajroldi, Tutor: Prof. Arch. Andrea Sciascia, Cofutor: Prof. Arch. Antonio Pizzi

IL RESTAURO DEL MODERNO. IL GRUPPO SCOLASTICO "EL TIMBALER DEL BRUC" A BARCELONA DI ORIOL BOHIGAS E JOSEP M. MARTELL. TRA ARCHITETTURA E PEDAGOGIA.

Dottorando: Valerio Cannizzo



Pianta del piano secondo - Rilievo

17 - Scuola primaria 2 aule per 25 bambini di 6/12 anni (mq.65) terrazza (mq.33), 18 - Biblioteca per 25 bambini di 6/12 anni (mq.65) terrazza (mq.33), 19 - Aula musica per 25 bambini di 6/12 anni (mq.65), 20 - Aula "integrazione" insegnamento della lingua catalana per 17 bambini (quest'anno) (mq.24), 21 - Aula "educazione speciale" per 23 bambini (quest'anno) (mq.24), 4 - Servizi igienici (mq.5)

UNIVERSITÀ DEGLI STUDI DI PALERMO DIPARTIMENTO DI ARCHITETTURA

Dottorato di ricerca in Progettazione Architettonica - Ciclo XXIII

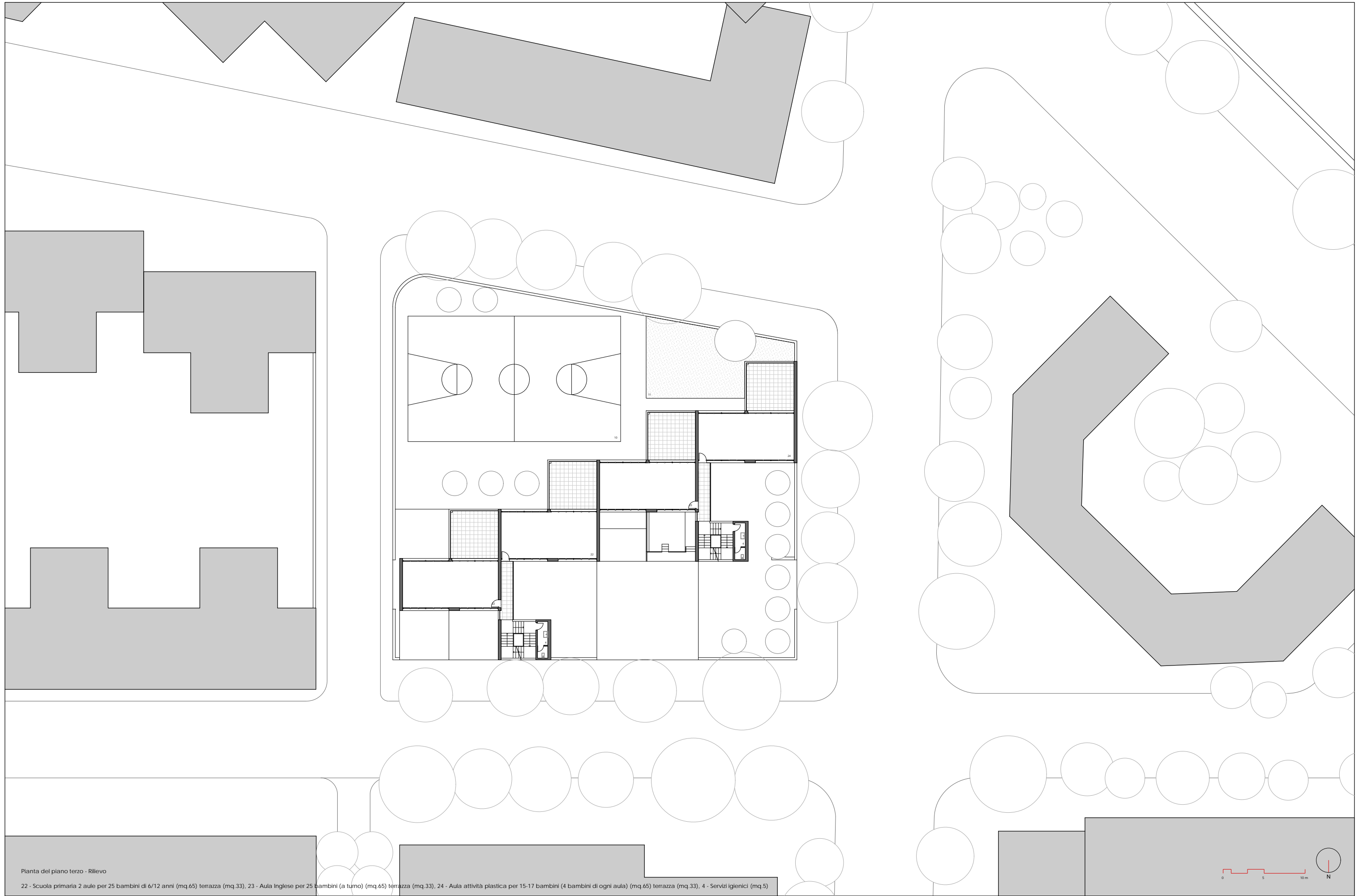
Sede Amministrativa: Università degli studi di Palermo - Facoltà di Architettura

Sedi Consorziate: Accademia di Belle Arti di Brera, Università degli Studi di Napoli Federico II - Facoltà di Architettura, Università degli Studi Mediterranea di Reggio Calabria - Facoltà di Architettura, Università degli Studi di Parma - Facoltà di Architettura

Coordinatore: Prof. Arch. Cesare Ajroldi, Tutor: Prof. Arch. Andrea Sciascia, Cofutor: Prof. Arch. Antonio Pizzi

IL RESTAURO DEL MODERNO. IL GRUPPO SCOLASTICO "EL TIMBALER DEL BRUC" A BARCELONA DI ORIOL BOHIGAS E JOSEP M. MARTORELL. TRA ARCHITETTURA E PEDAGOGIA.

Dottorando: Valerio Cannizzo



Pianta del piano terzo - Rilievo

22 - Scuola primaria 2 aule per 25 bambini di 6/12 anni (mq.65) terrazza (mq.33), 23 - Aula inglese per 25 bambini (a turno) (mq.65) terrazza (mq.33), 24 - Aula attività plastica per 15-17 bambini (4 bambini di ogni aula) (mq.65) terrazza (mq.33), 4 - Servizi igienici (mq.5)

UNIVERSITÀ DEGLI STUDI DI PALERMO DIPARTIMENTO DI ARCHITETTURA

Dottorato di ricerca in Progettazione Architettonica - Ciclo XXIII

Sede Amministrativa: Università degli studi di Palermo - Facoltà di Architettura

Sedi Consorziate: Accademia di Belle Arti di Brera, Università degli Studi di Napoli Federico II - Facoltà di Architettura, Università degli Studi Mediterranea di Reggio Calabria - Facoltà di Architettura, Università degli Studi di Parma - Facoltà di Architettura

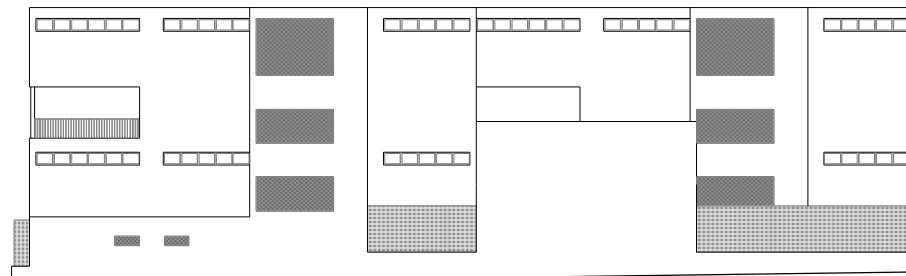
Coordinatore: Prof. Arch. Cesare Ajroldi, Tutor: Prof. Arch. Andrea Sciascia, Cofutor: Prof. Arch. Antonio Pizzi

IL RESTAURO DEL MODERNO. IL GRUPPO SCOLASTICO "EL TIMBALER DEL BRUC" A BARCELONA DI ORIOL BOHIGAS E JOSEP M. MARTORELL. TRA ARCHITETTURA E PEDAGOGIA.

Dottorando: Valerio Cannizzo

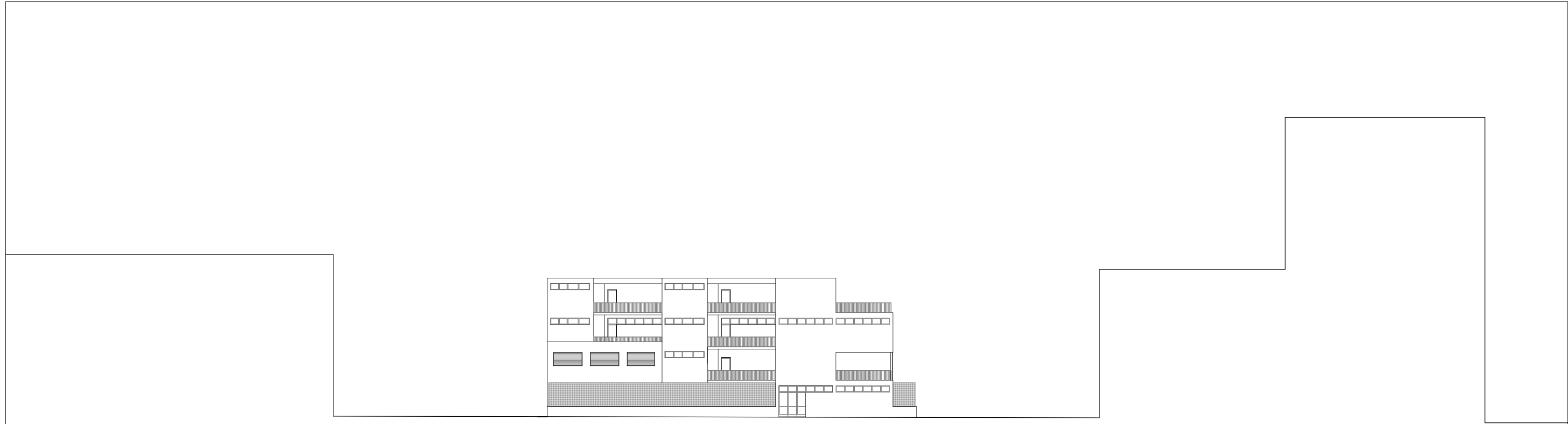


Fronte sud

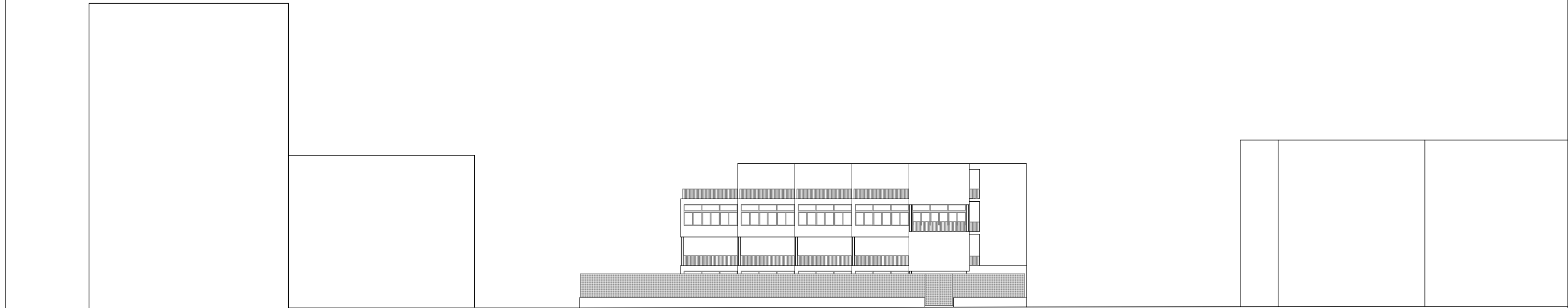


Fronte nord





Fronte ovest



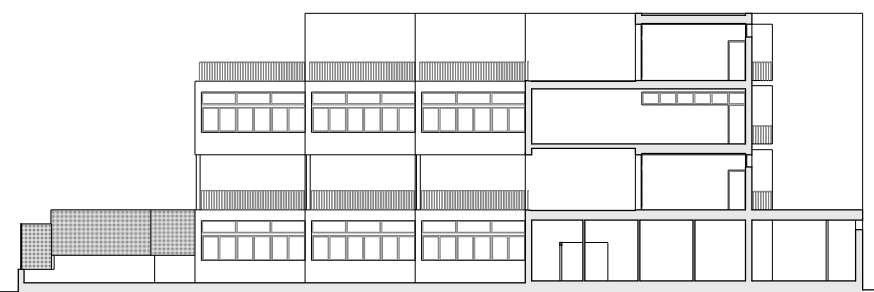
Fronte est



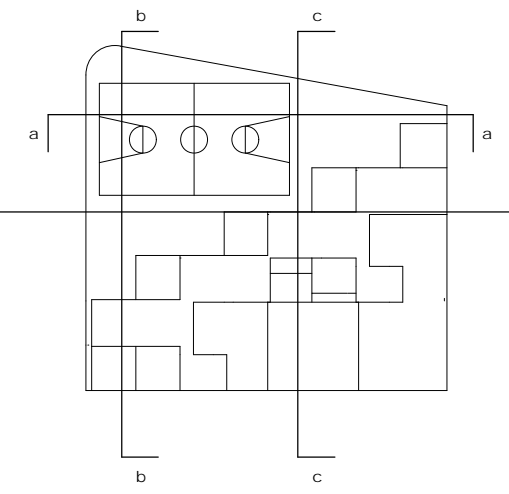
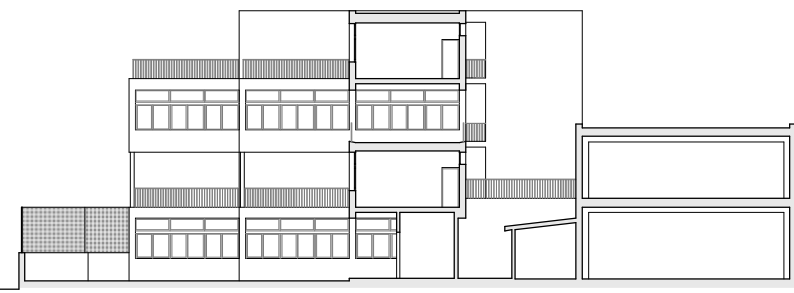
Sezione a-a

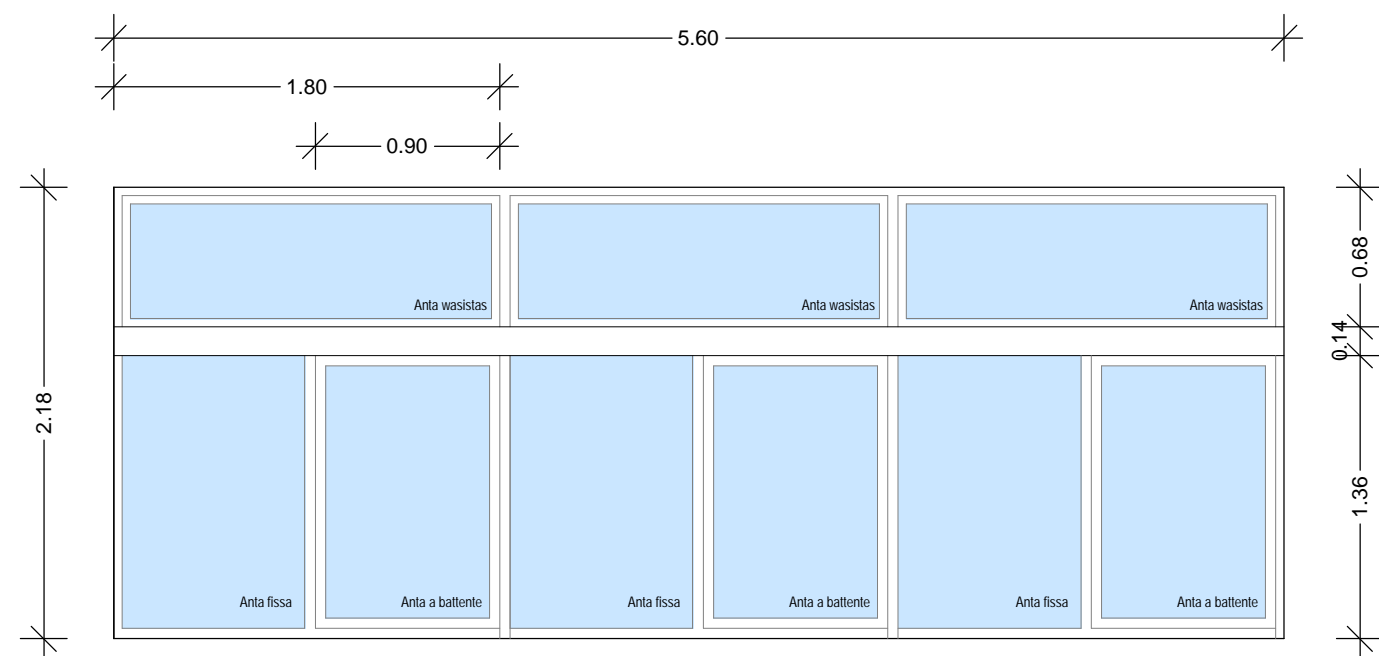


Sezione b-b

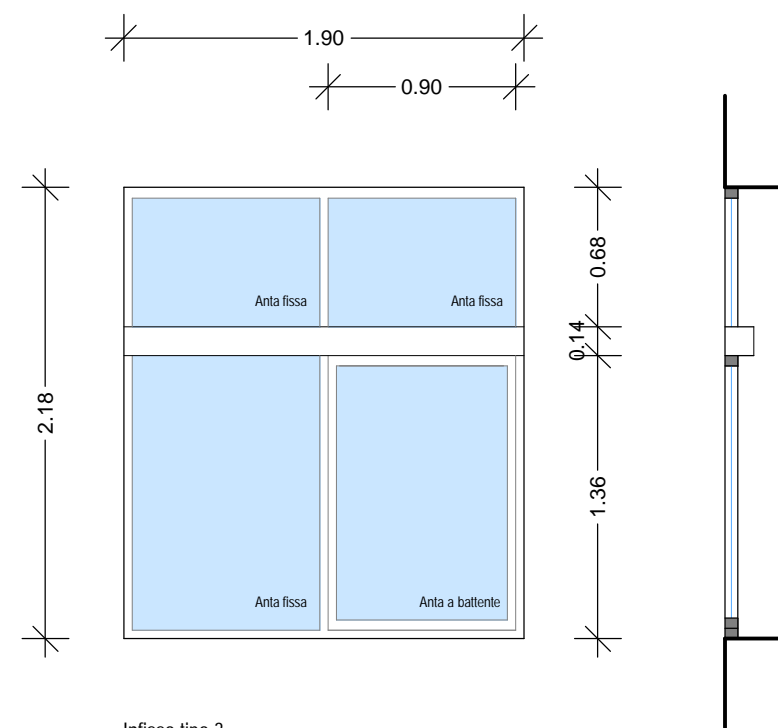


Sezione c-c

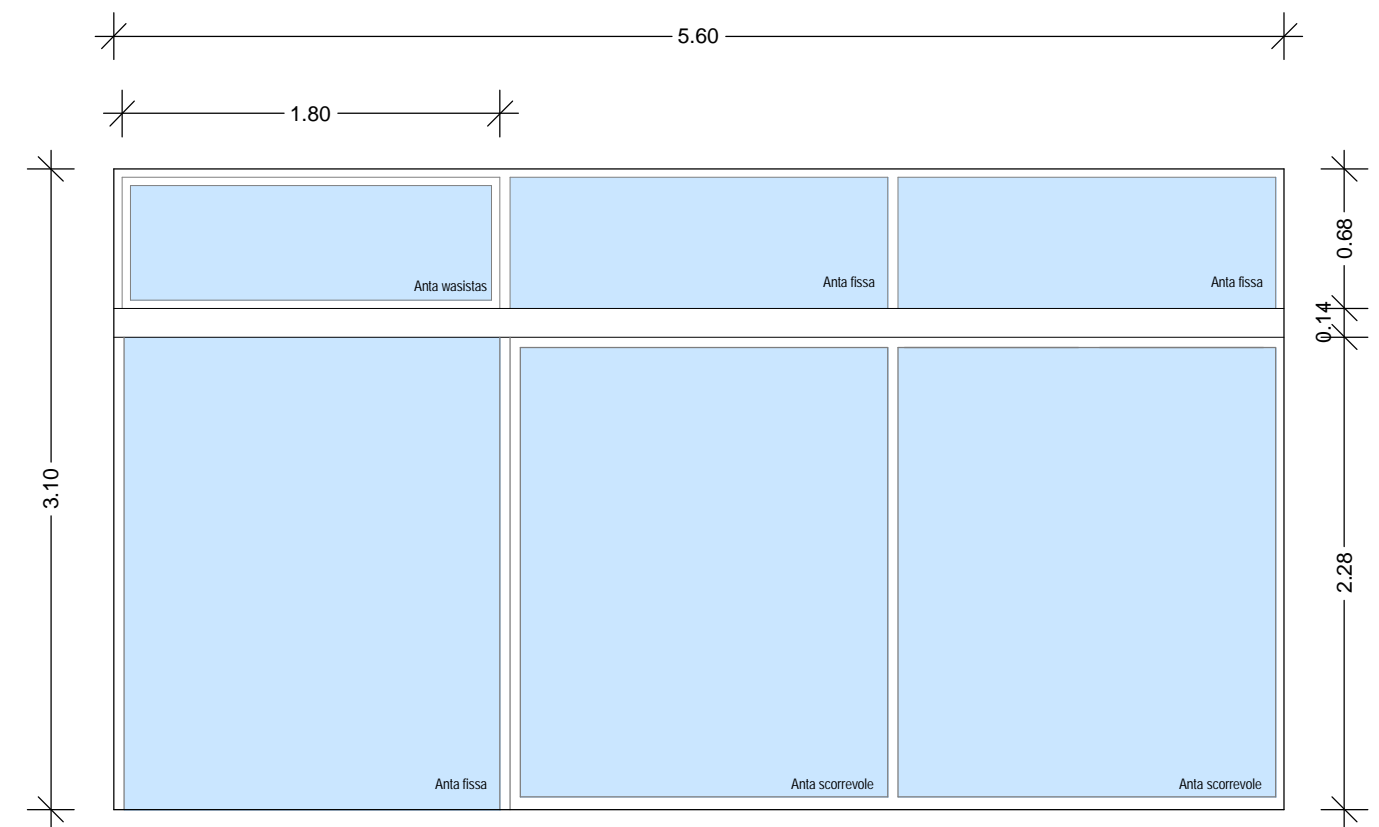




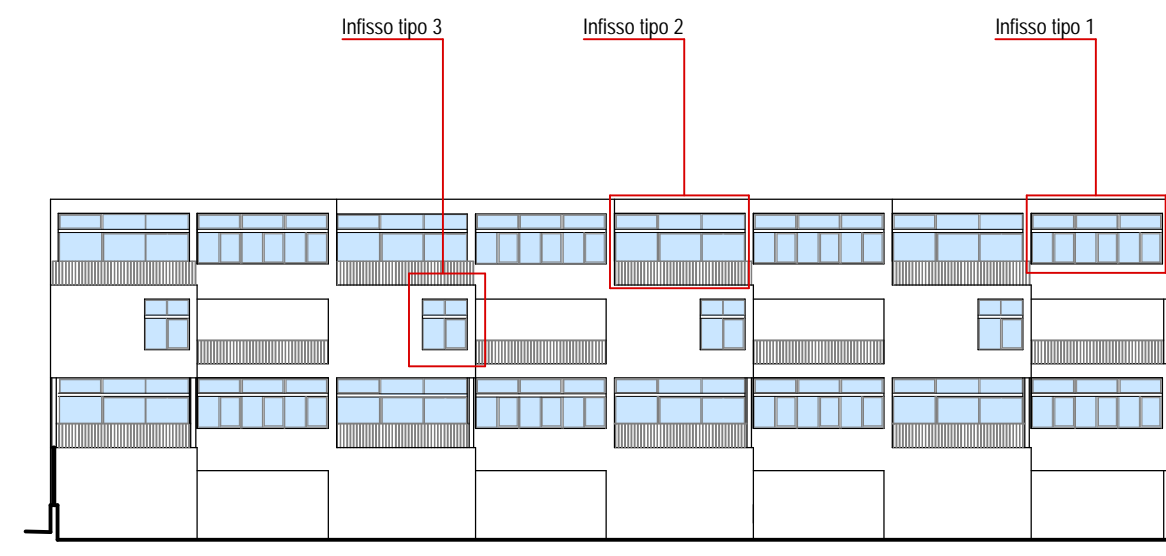
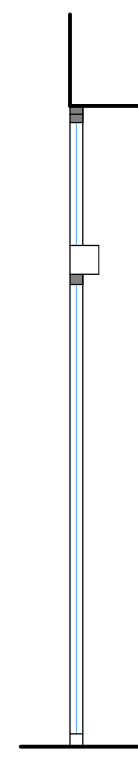
Infisso tipo 1



Infisso tipo 3



Infisso tipo 2



Ridisegno fronte Sud progetto 1957



Ridisegno fronte Sud progetto 1957



Rilievo fronte Sud 2010