



Università degli Studi di Palermo
Dipartimento di Architettura

Dottorato di Ricerca in Progettazione Architettonica XXII ciclo – 2008/2010

Scuole amministrative: Università degli studi di Palermo – Facoltà di Architettura. Scuole consorziate: Università degli studi di Napoli "Federico II" – Facoltà di Architettura, Università degli studi di Reggio Calabria – Facoltà di Architettura, Università degli studi di Parma – Facoltà di Architettura. Scuole concorrente: Accademia di Belle arti di Brera - Milano



L'EDIFICIO INA NELLA PALAZZATA A MARE DI MESSINA (1936-1938)
UN RESTAURO DEL MODERNO IN UNA CITTÀ DI RICOSTRUZIONE

Tesi di dottorato di Edmondo Galizia

ALLEGATO

Inquadramento urbano

TAV. 1.1 Planimetria generale Messina 1:15.000

Coordinatore: Prof. Cesare Ajroldi

Tutor: Prof. Renata Prescia

Co-tutor: Prof. Francesco De Simone

Settore Scientifico Disciplinare
ICAR/14





Università degli Studi di Palermo
Dipartimento di Architettura

Dottorato di Ricerca in Progettazione Architettonica XXII ciclo – 2008/2010

Sede amministrativa: Università degli studi di Palermo – Facoltà di Architettura. *Sedi consorziate:* Università degli studi di Napoli “Federico II” – Facoltà di Architettura, Università degli studi di Reggio Calabria – Facoltà di Architettura, Università degli studi di Parma – Facoltà di Architettura. *Sede concorrente:* Accademia di Belle arti di Brera - Milano



L'EDIFICIO INA NELLA PALAZZATA A MARE DI MESSINA (1936-1938)

UN RESTAURO DEL MODERNO IN UNA CITTÀ DI RICOSTRUZIONE

Tesi di dottorato di Edmondo Galizia

ALLEGATO

Inquadramento urbano

TAV. 1.2 Planimetria generale Palazzata 1:2.000

Coordinatore: Prof. Cesare Ajroldi

Tutor: Prof. Renata Prescia

Co-tutor: Prof. Francesco De Simone

Settore Scientifico Disciplinare
ICAR/14





Università degli Studi di Palermo
Dipartimento di Architettura

Dottorato di Ricerca in Progettazione Architettonica XXII ciclo - 2008/2010

Sede amministrativa: Università degli studi di Palermo - Facoltà di Architettura. Sedi consorziate: Università degli studi di Napoli "Federico II" - Facoltà di Architettura, Università degli studi di Reggio Calabria - Facoltà di Architettura, Università degli studi di Parma - Facoltà di Architettura. Sede concorrente: Accademia di Belle arti di Brera - Milano



L'EDIFICIO INA NELLA PALAZZATA A MARE DI MESSINA (1936-1938)
UN RESTAURO DEL MODERNO IN UNA CITTÀ DI RICOSTRUZIONE

Tesi di dottorato di Edmondo Galizia

ALLEGATO

Inquadramento urbano

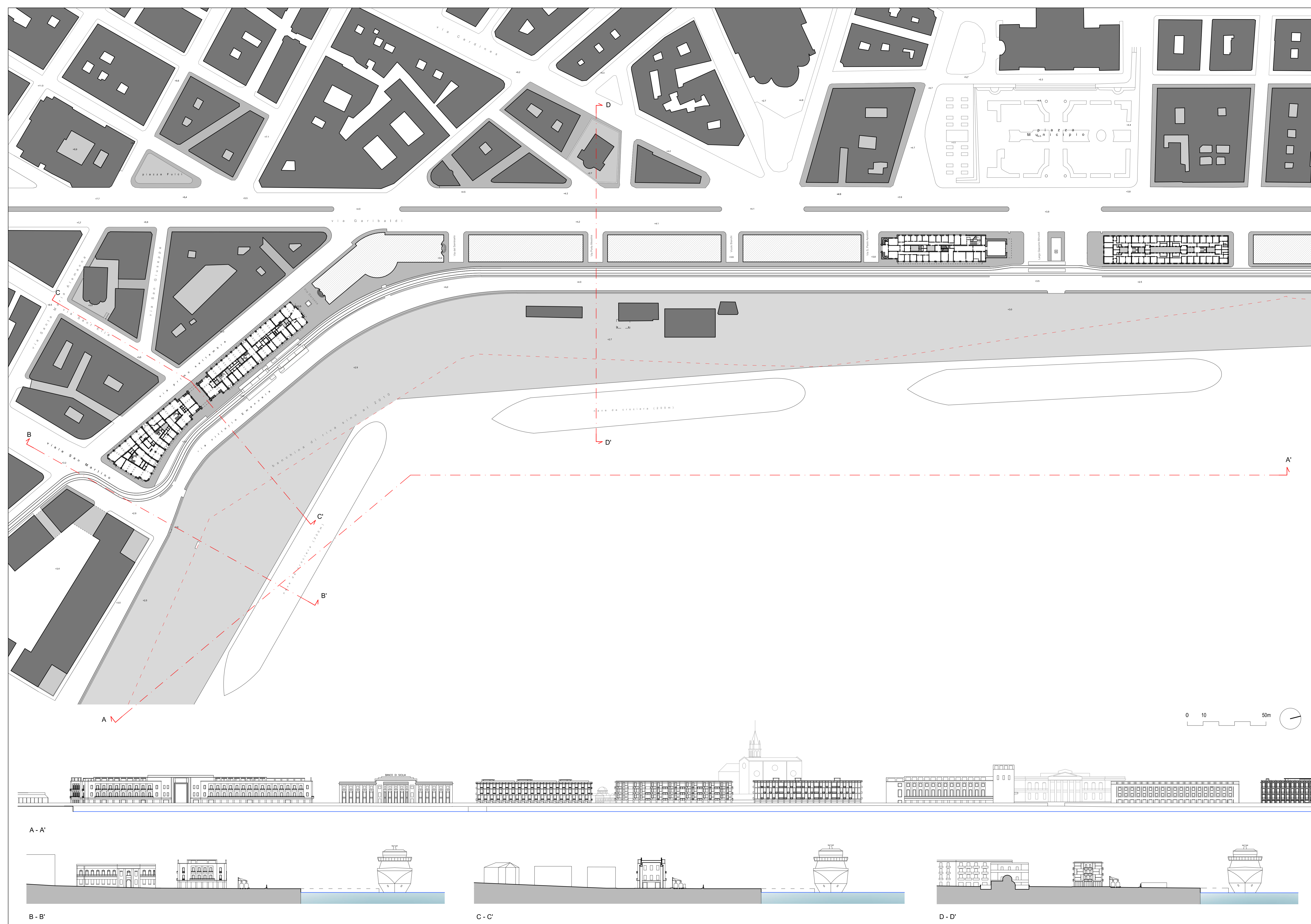
TAV. 1.3 Planimetria Palazzata versante Sud 1:1.000
Prospetto Palazzata versante Sud 1:1.000
Sezioni trasversali 1:1.000

Coordinatore: Prof. Cesare Ajroldi

Tutor: Prof. Renata Prescia

Co-tutor: Prof. Francesco De Simone

Settore Scientifico Disciplinare
ICAR/14





Università degli Studi di Palermo
Dipartimento di Architettura

Dottorato di Ricerca in Progettazione Architettonica XXII ciclo - 2008/2010

Sede amministrativa: Università degli studi di Palermo - Facoltà di Architettura. Sedi consorziate: Università degli studi di Napoli "Federico II" - Facoltà di Architettura, Università degli studi di Reggio Calabria - Facoltà di Architettura, Università degli studi di Parma - Facoltà di Architettura. Sede concorrente: Accademia di Belle arti di Brera - Milano



L'EDIFICIO INA NELLA PALAZZATA A MARE DI MESSINA (1936-1938)
UN RESTAURO DEL MODERNO IN UNA CITTÀ DI RICOSTRUZIONE

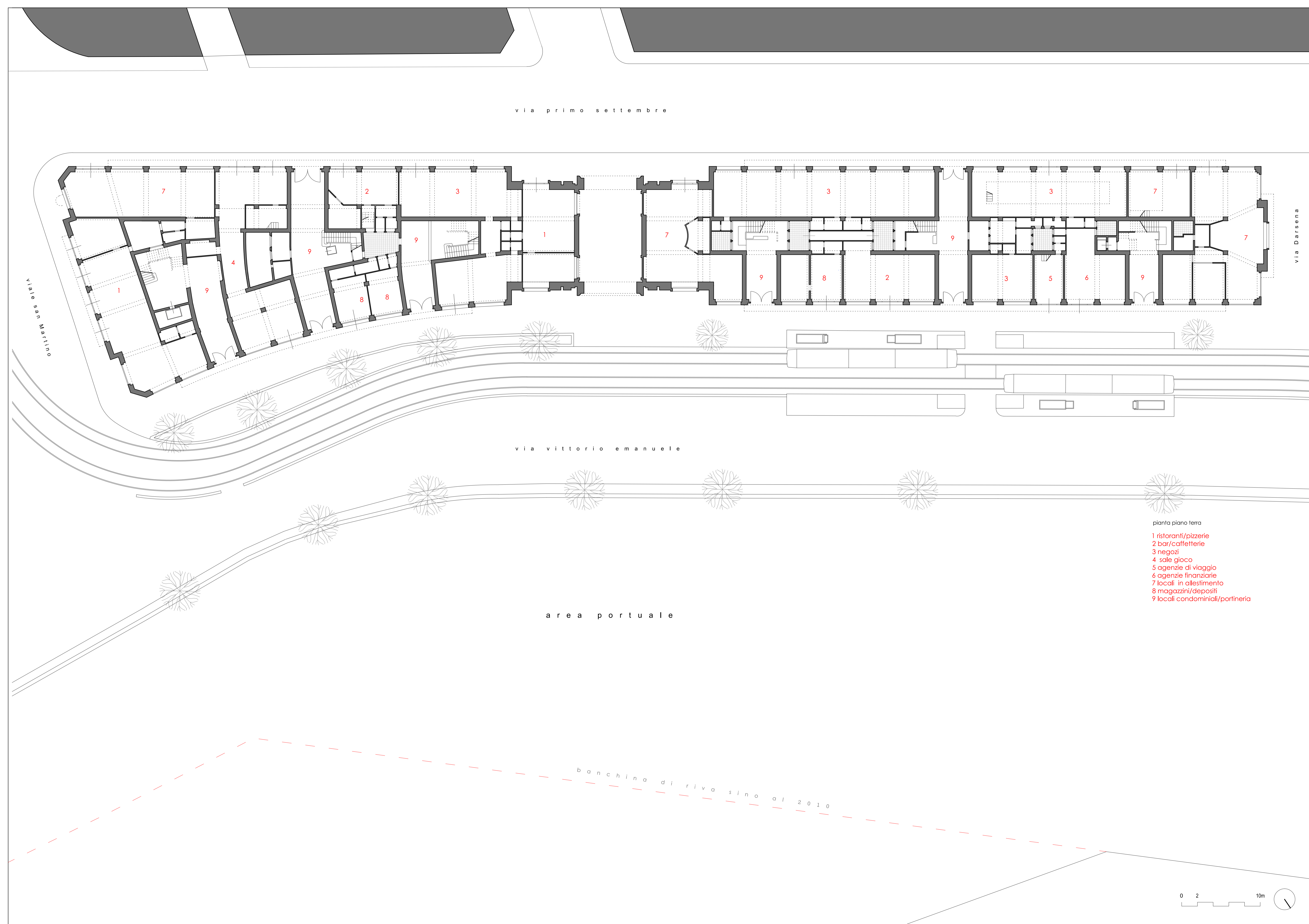
Tesi di dottorato di Edmondo Galizia
ALLEGATO
Rilievo architettonico
TAV. 2.1 Pianta piano terra 1:200

Coordinatore: Prof. Cesare Ajroldi

Tutor: Prof. Renata Prescia

Co-tutor: Prof. Francesco De Simone

Settore Scientifico Disciplinare
ICAR/14



- pianta piano terra
- 1 ristoranti/pizzerie
 - 2 bar/caffetterie
 - 3 negozi
 - 4 sale gioco
 - 5 agenzie di viaggio
 - 6 agenzie finanziarie
 - 7 locali in allestimento
 - 8 magazzini/depositi
 - 9 locali condominiali/portineria





L'EDIFICIO INA NELLA PALAZZATA A MARE DI MESSINA (1936-1938)
UN RESTAURO DEL MODERNO IN UNA CITTÀ DI RICOSTRUZIONE

Tesi di dottorato di Edmondo Galizia

ALLEGATO

Rilievo architettonico

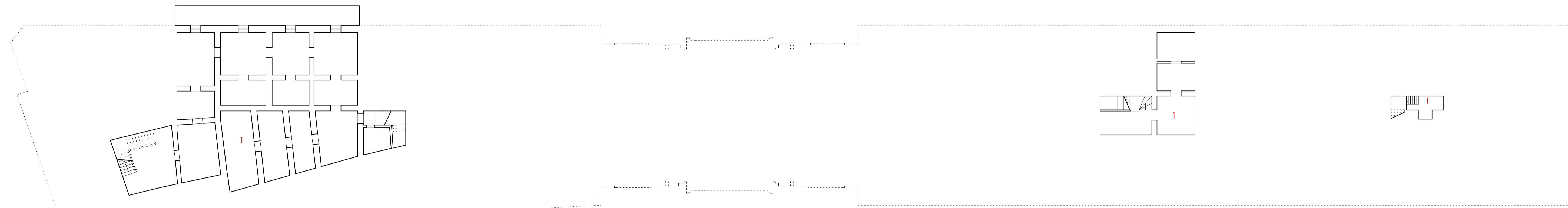
TAV. 2.2 Pianta piano interrato 1:200
Pianta primo piano 1:200
Pianta secondo piano 1:200

Coordinatore: Prof. Cesare Ajroldi

Tutor: Prof. Renata Prescia

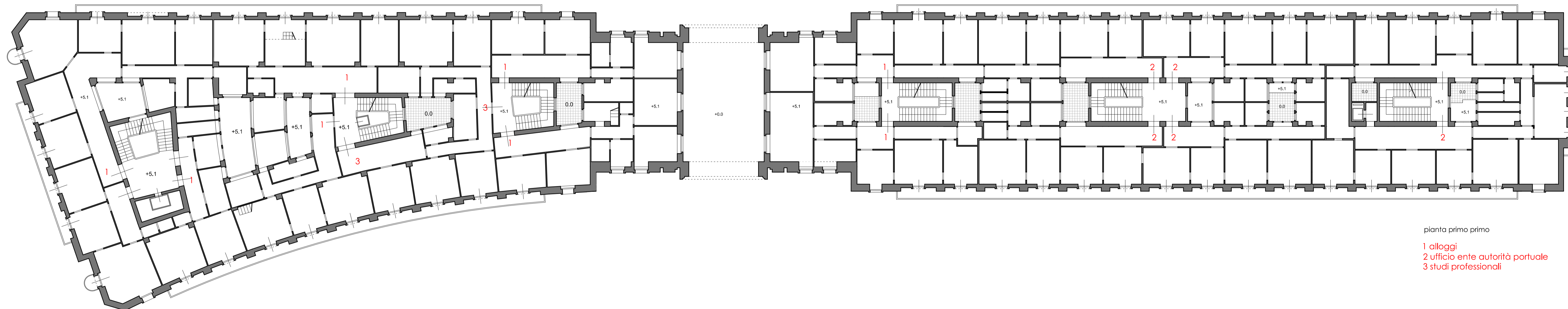
Co-tutor: Prof. Francesco De Simone

Settore Scientifico Disciplinare
ICAR/14



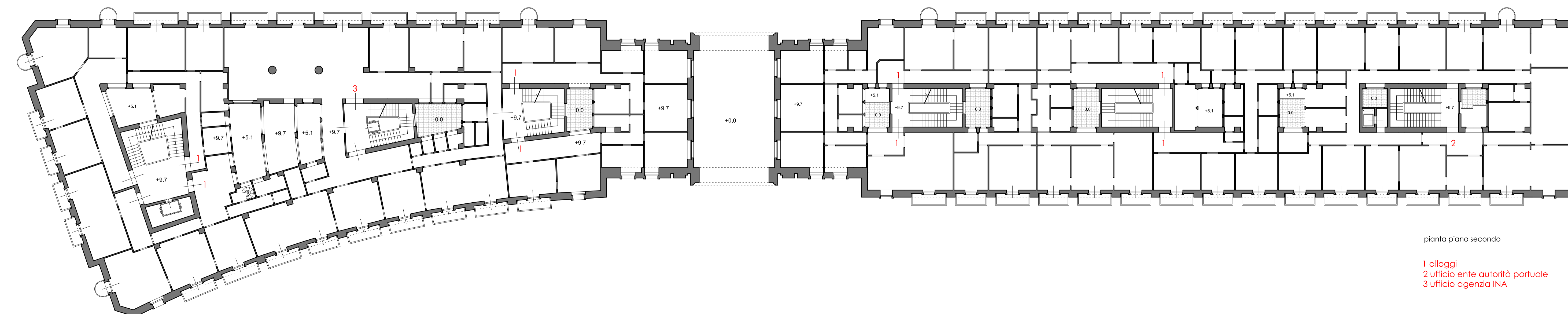
pianta piano interrato

1 locali dismessi e inaccessibili



pianta primo piano

1 alloggi
2 ufficio ente autorità portuale
3 studi professionali



pianta piano secondo

1 alloggi
2 ufficio ente autorità portuale
3 ufficio agenzia INA



Università degli Studi di Palermo
Dipartimento di Storia e Progetto nell'Architettura

Dottorato di Ricerca in Progettazione Architettonica XXII ciclo – 2008/2010

Sede amministrativa: Università degli studi di Palermo – Facoltà di Architettura. Sedi consorziate:
Università degli studi di Napoli "Federico II" – Facoltà di Architettura, Università degli studi di Reggio
Calabria – Facoltà di Architettura, Università degli studi di Parma – Facoltà di Architettura. Sede
concorrente: Accademia delle Belle arti di Brera



L'EDIFICIO INA NELLA PALAZZATA A MARE DI MESSINA (1936-1938)

UN RESTAURO DEL MODERNO IN UNA CITTÀ DI RICOSTRUZIONE

TAVOLA 2.3

Rilievo architettonico

Pianta piano attico

Sezione longitudinale A-A'

Prospetto longitudinale B-B'

Tesi di dottorato di Edmondo Galizia

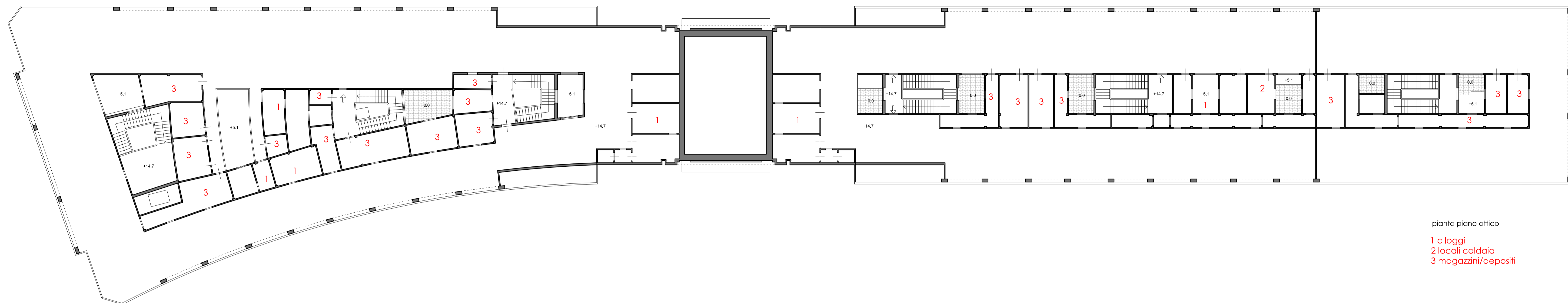
Coordinatore: Prof. Cesare Ajroldi

Tutor Prof. Renata Prescia

Co-Tutor Prof. Francesco De Simone

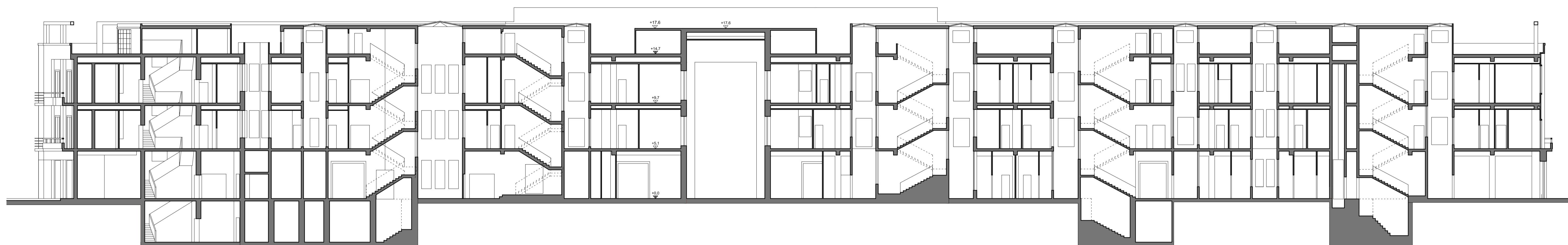
Settore Scientifico Disciplinare

ICAR/14

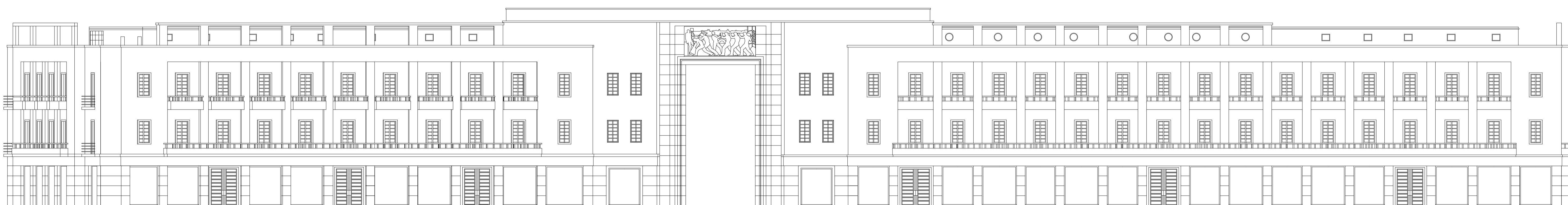


pianta piano attico

1 alloggi
2 locali caldaia
3 magazzini/depositi



sezione longitudinale



prospetto su via vittorio emanuele

0 2 10m





Università degli Studi di Palermo
Dipartimento di Architettura

Dottorato di Ricerca in Progettazione Architettonica XXII ciclo - 2008/2010

Sede amministrativa: Università degli studi di Palermo - Facoltà di Architettura. Sedi consorziate: Università degli studi di Napoli "Federico II" - Facoltà di Architettura, Università degli studi di Reggio Calabria - Facoltà di Architettura, Università degli studi di Parma - Facoltà di Architettura. Sede concorrente: Accademia di Belle arti di Brera - Milano



L'EDIFICIO INA NELLA PALAZZATA A MARE DI MESSINA (1936-1938)
UN RESTAURO DEL MODERNO IN UNA CITTÀ DI RICOSTRUZIONE

Tesi di dottorato di Edmondo Galizia

ALLEGATO

Rilevo architettonico

TAV. 2.4 Prospetto via Primo Settembre 1:200

Prospetto via Darsena 1:200

Prospetto via san Martino 1:200

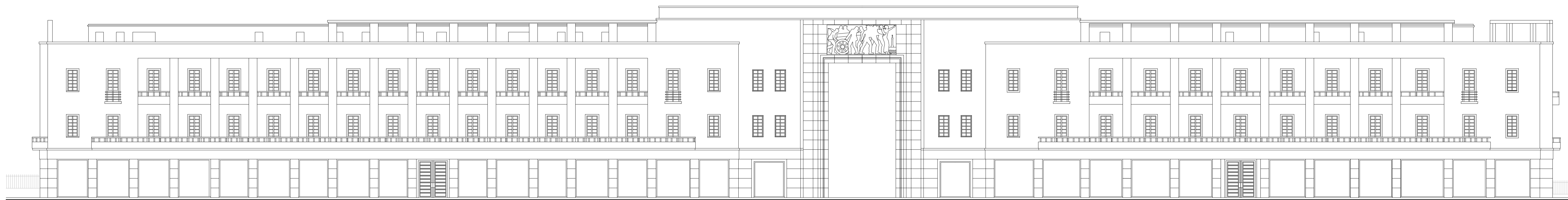
Coordinatore: Prof. Cesare Ajroldi

Tutor: Prof. Renata Prescia

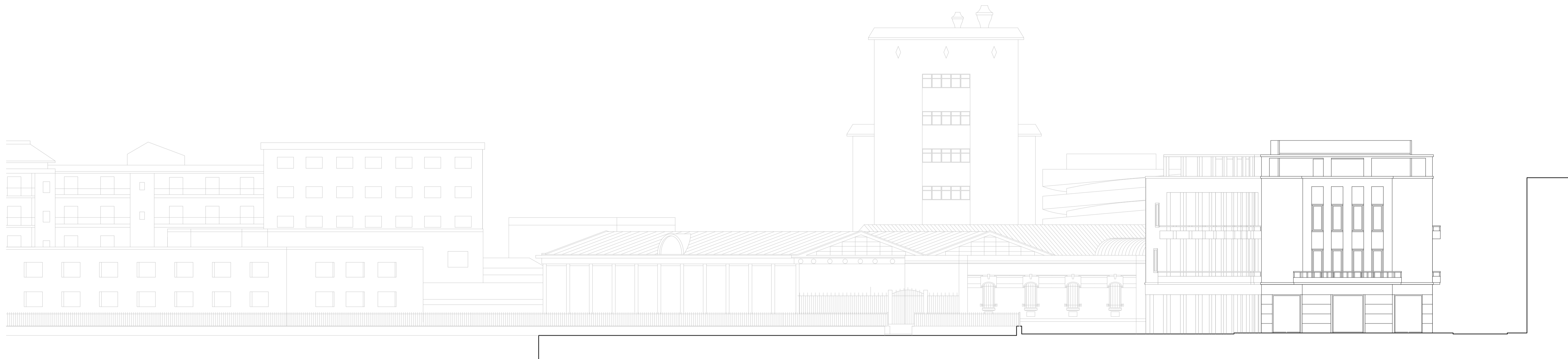
Co-tutor: Prof. Francesco De Simone

Settore Scientifico Disciplinare

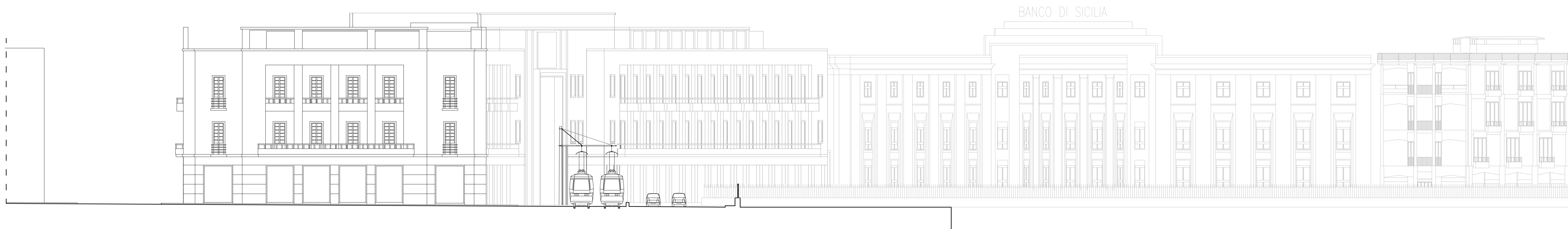
ICAR/14



prospetto su via primo settembre



prospetto su via Darsena



prospetto su via s. Martino





Università degli Studi di Palermo
Dipartimento di Architettura

Dottorato di Ricerca in Progettazione Architettonica XXII ciclo - 2008/2010

Sede amministrativa: Università degli studi di Palermo - Facoltà di Architettura. Sedi consorziate: Università degli studi di Napoli "Federico II" - Facoltà di Architettura, Università degli studi di Reggio Calabria - Facoltà di Architettura, Università degli studi di Parma - Facoltà di Architettura. Sede concorrente: Accademia di Belle arti di Brera - Milano



L'EDIFICIO INA NELLA PALAZZATA A MARE DI MESSINA (1936-1938)
UN RESTAURO DEL MODERNO IN UNA CITTÀ DI RICOSTRUZIONE

Tesi di dottorato di Edmondo Galizia

ALLEGATO

Analisi delle modificazioni

TAV. 3.1 Pianta piano interrato 1:200

Pianta piano terra 1:200

Pianta primo piano 1:200

Coordinatore: Prof. Cesare Ajroldi

Tutor: Prof. Renata Prescia

Co-tutor: Prof. Francesco De Simone

Settore Scientifico Disciplinare

ICAR/14

LEGENDA

Stato dell'edificio al 1938



Ristrutturazione post bellica
1946-1948

- parti parzialmente o totalmente ricostruite
- modifica delle aperture delle finestre in alcuni di servizio fuori pareti perimetrali in mattoni pieni
- ricostruzione di sale tra i piani, salotto dei balconi e scale

Ristrutturazioni e modifiche interne
intercorse dal 1948 al 1997

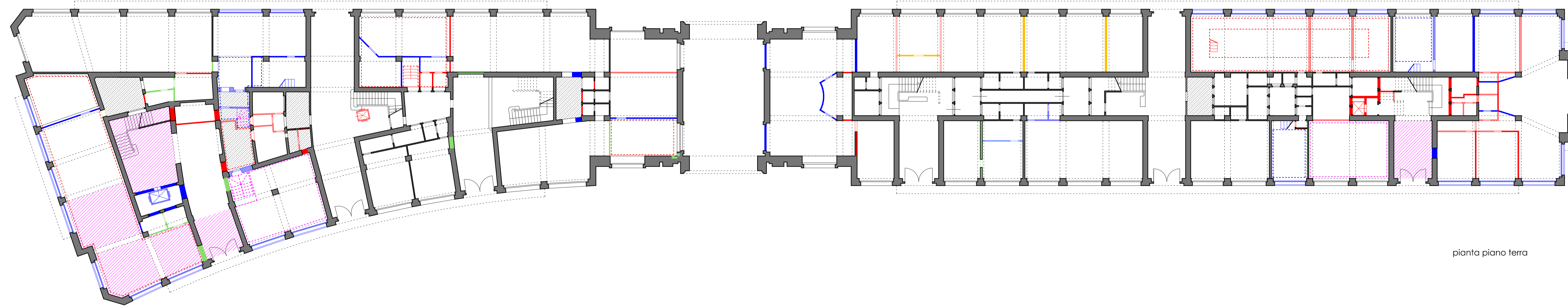
- demolizione di tramezzi riparati o ricostruiti durante la ristrutturazione post-bellica
- demolizione altri tramezzi
- nuovi tramezzi e salii
- superficie interessata dai lavori di ristrutturazione e adeguamento del 1981 per un ufficio di agenzia dell'INA
- nuovi sopralci con scale di accesso
- nuovi ascensori
- sale e copertura del piano terra dei chioschi

Ristrutturazioni e modifiche interne
intercorse dal 1994 - 2008

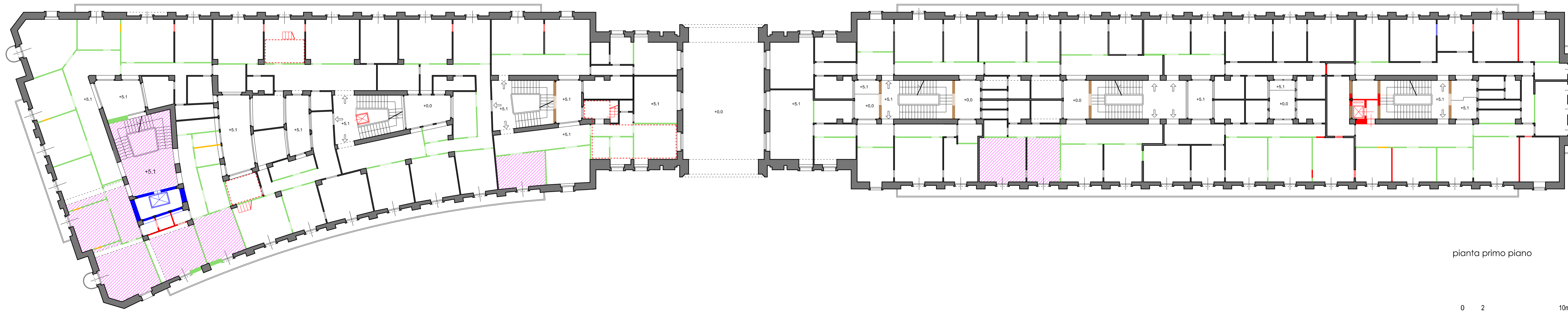
- demolizione di tramezzi già ricostruiti durante i restauri post-bellici
- demolizione altri tramezzi e pareti vetrate
- ricostruzione finestre e pareti vetrate
- nuovi tramezzi e pareti perimetrali
- nuovi sopralci in acciaio con scale di accesso
- demolizione sopralci con scale di accesso realizzati tra il 1948 e il 1997
- nuovi ascensori



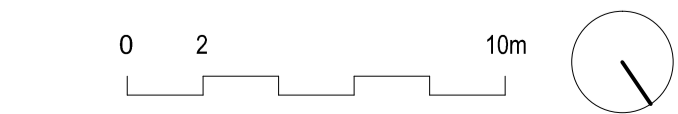
pianta piano interrato



pianta piano terra



pianta primo piano





Università degli Studi di Palermo
Dipartimento di Architettura

Dottorato di Ricerca in Progettazione Architettonica XXII ciclo - 2008/2010

Sede amministrativa: Università degli studi di Palermo - Facoltà di Architettura. Sedi consorziate: Università degli studi di Napoli "Federico II" - Facoltà di Architettura, Università degli studi di Reggio Calabria - Facoltà di Architettura, Università degli studi di Parma - Facoltà di Architettura. Sede concorrente: Accademia di Belle arti di Brera - Milano



L'EDIFICIO INA NELLA PALAZZATA A MARE DI MESSINA (1936-1938)
UN RESTAURO DEL MODERNO IN UNA CITTÀ DI RICOSTRUZIONE

Tesi di dottorato di Edmondo Galizia

ALLEGATO

Analisi delle modificazioni

TAV. 3.2 Pianta secondo piano 1:200

Pianta piano attico 1:200

Sezione longitudinale 1:200

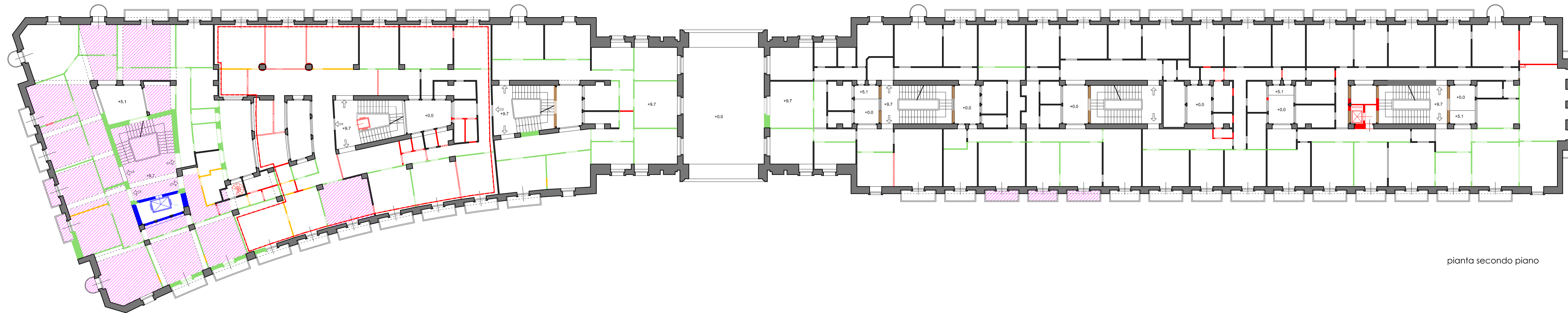
Coordinatore: Prof. Cesare Ajroldi

Tutor: Prof. Renata Prescia

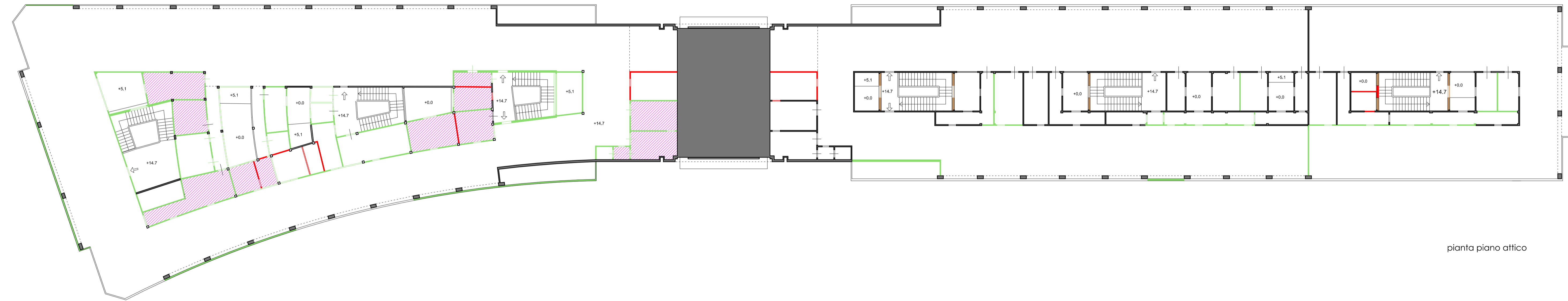
Co-tutor: Prof. Francesco De Simone

Settore Scientifico Disciplinare

ICAR/14



pianta secondo piano



pianta piano attico

LEGENDA

Stato dell'edificio al 1938



Ristrutturazione post bellica
1946-1948

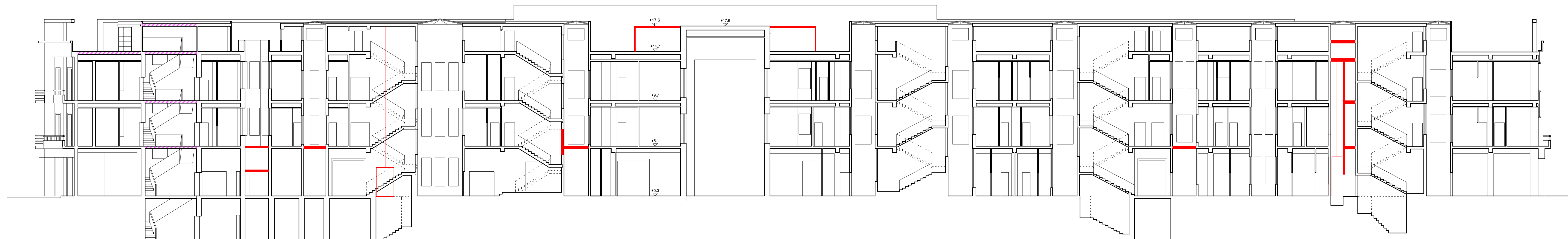
- parti parzialmente o totalmente ricostruite
- modifica delle aperture delle finestre interne con blocchi di pietra zoccol
- ricostruzione di sola tra i piani, solette dei balconi e scale

Ristrutturazioni e modifiche interne
intercorse dal 1948 al 1997

- demolizione di tramezzi ripartiti o ricostruiti durante la ristrutturazione post-bellica
- demolizione altri tramezzi
- nuovi tramezzi e solai
- superficie interessata dai lavori di ristrutturazione e adeguamento del 1983 per un ufficio di agenzia dell'Inps
- solai a copertura del piano terra dei chioschi
- nuovi sopralci con scale di accesso
- nuovi ascensori

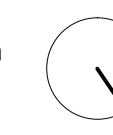
Ristrutturazioni e modifiche interne
intercorse dal 1994 - 2008

- demolizione di tramezzi già ricostruiti durante i restauri post-bellici
- demolizione altri tramezzi e pareti vetrate
- ricostruzione finestre e pareti vetrate
- nuovi tramezzi e pareti perimetrali
- nuovi sopralci in acciaio con scale di accesso
- demolizione sopralci con scale di accesso realizzati tra il 1948 e il 1997
- nuovi ascensori



sezione longitudinale

0 2 10m





L'EDIFICIO INA NELLA PALAZZATA A MARE DI MESSINA (1936-1938)
 UN RESTAURO DEL MODERNISMO IN UNA CITTA' DI RICOSTRUZIONE

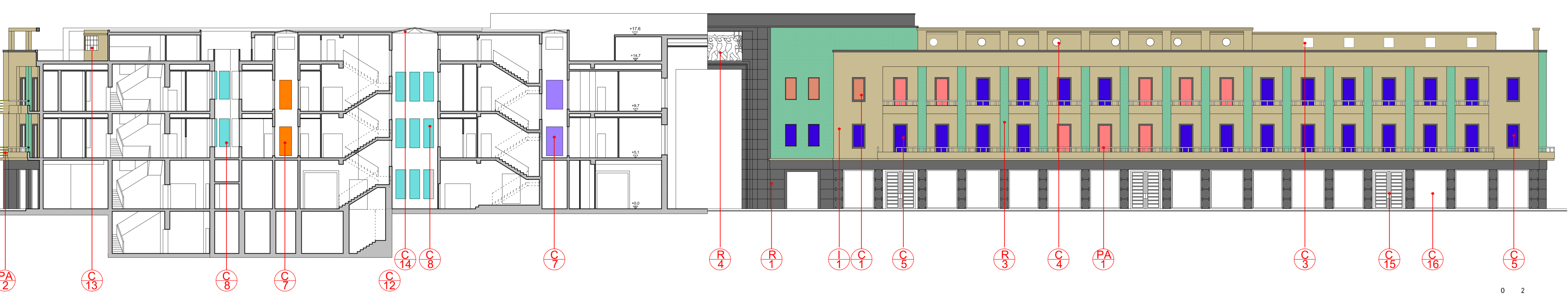
Tesi di dottorato di Edmondo Galizia
ALLEGATO
Analisi dei materiali e dei sistemi costruttivi
 TAV. 4 Prospetto-sezioni, sezioni 1:200
 Pianta pavimentazioni corpo A 1:200
 Pianta, sezioni, particolare strutture corpo A 1:200-1:100
 Abaco chiusure 1:30

Coordinatore: Prof. Cesare Ajroldi
 Tutor: Prof. Renata Prescia
 Co-tutor: Prof. Francesco De Simone
 Settore Scientifico Disciplinare
ICAR/14

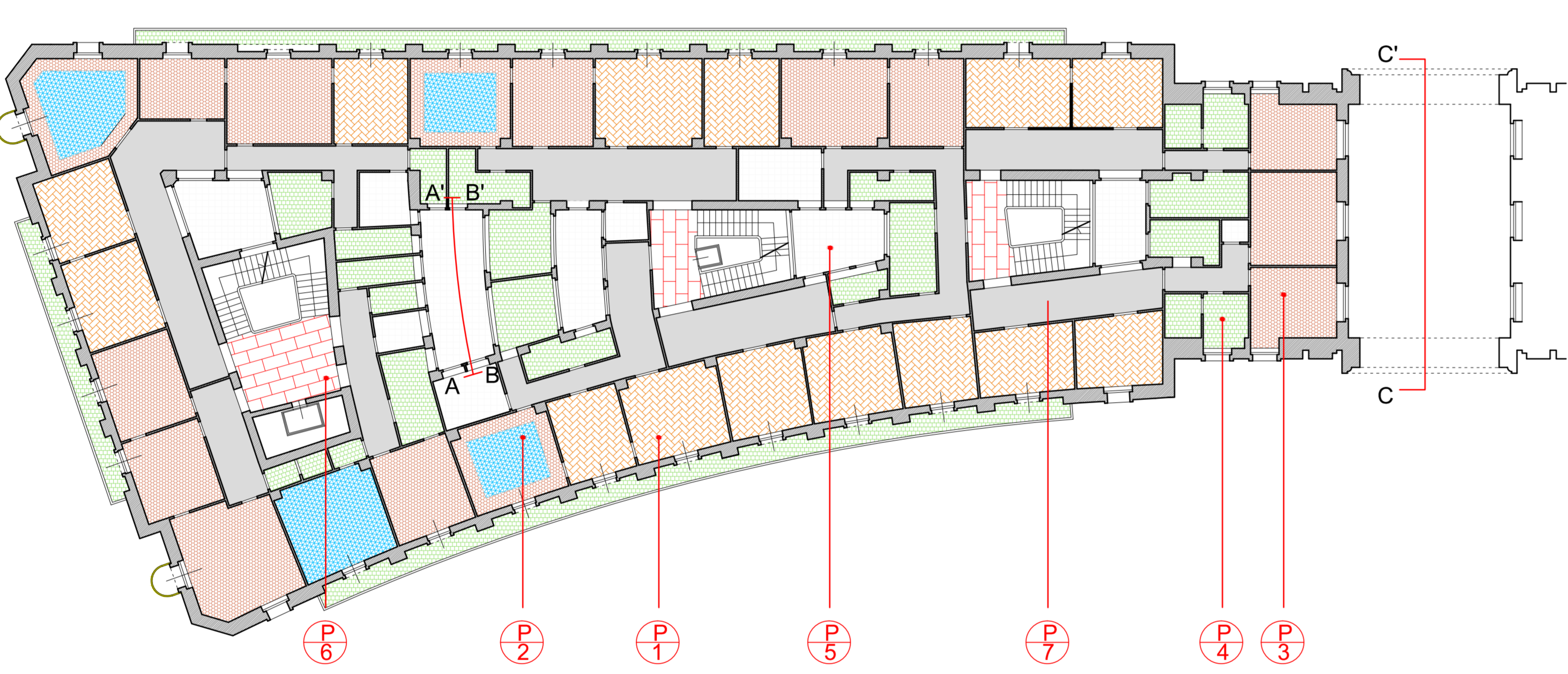
LEGENDA

- I INTONACI**
 - TERRANOVA** ABBRICCIATO COLORE GIALLO CALDO
 L'intonaco Terranova fa parte di una serie di finimenti d'intonaco protettivo, anti umidità e anti gelo, del tutto simile al tipo Duravene ideato proprio solo per una variabile granulometria utilizzata nell'impasto.
 E' un intonaco colorato a base silicea, applicato su un miscelto di sottobondo, può avere una finitura liscia oppure lavorata a superficie scabra come è nel caso dell'edificio INA.
 - INTONACO CEMENTIZIO** come finitura di aperture chiuse da tamponamenti riferiti ad interventi dopo gli anni '90
- P PAVIMENTI**
 - PARQUET MASCHIATO DI ROVERE** LUCIDATO A CERA
 - BOLLETTONATO**: Pavimentazione per interni realizzata in opera con pezzi di marmo o di pietra, a taglio irregolare, detta anche pavimento alla Paladiana.
 - GRANIGLIA ALLA VENEZIANA**: Pavimento a mosaico realizzato con piccoli pezzi di marmo posati in opera su una calata cementizia di sottobondo.
 - GRES**
 - MARMETTE DI CEMENTO**
 - MARMO SAN MARCO**: lastre regolari disposte come legaccio centrale del pavimento e cornice in marmo di Billem e graniglia alla veneziana.
 - PIASTRELLE DI CERAMICA**
- R RIVESTIMENTI E DECORAZIONI**
 - LASTRE IN MARMO DI BILLEM LUCIDATO**
 Vengono applicate con uno spessore di 3 cm sul basamento del prospetto dell'edificio (nel caso delle lesene fissate con borchie di ottone) e sulla cornice della porta monumentale, di spessore 6 cm (massa 4) sulle cornici delle finestre e come cornice della porta monumentale e delle scale.
 - LASTRE IN MARMO DI CIPOLLINO APUNO**
 Vengono utilizzate con uno spessore di 3 cm sui prospetti interni della porta monumentale.
 - RIVESTIMENTO IN TESSERE LITOCERAMICHE**
 Collocato in corrispondenza delle paraste e del fronte della porta monumentale, questo rivestimento risulta una variante in gres, dopo che sostituisce la proposta prevista in progetto dell'uso del rivestimento in marmo di Billem marmorato, invece che lustrato.
 - MARMO BIANCO CARRARA**
 Utilizzato nelle balaustrate dei balconi e della balconata del primo piano di controllo in ogni dell'edificio in sostituzione del marmo in altre zone previsto nelle tavole di progetto.
- B BALAUSTRATE/PARAPETTI**
 - ANTICORROSIONAL**
 Lega di alluminio e magnesio ad alta resistenza alla corrosione utilizzata per la realizzazione dei tubolari semicircolari dei parapetti di alcuni balconi.

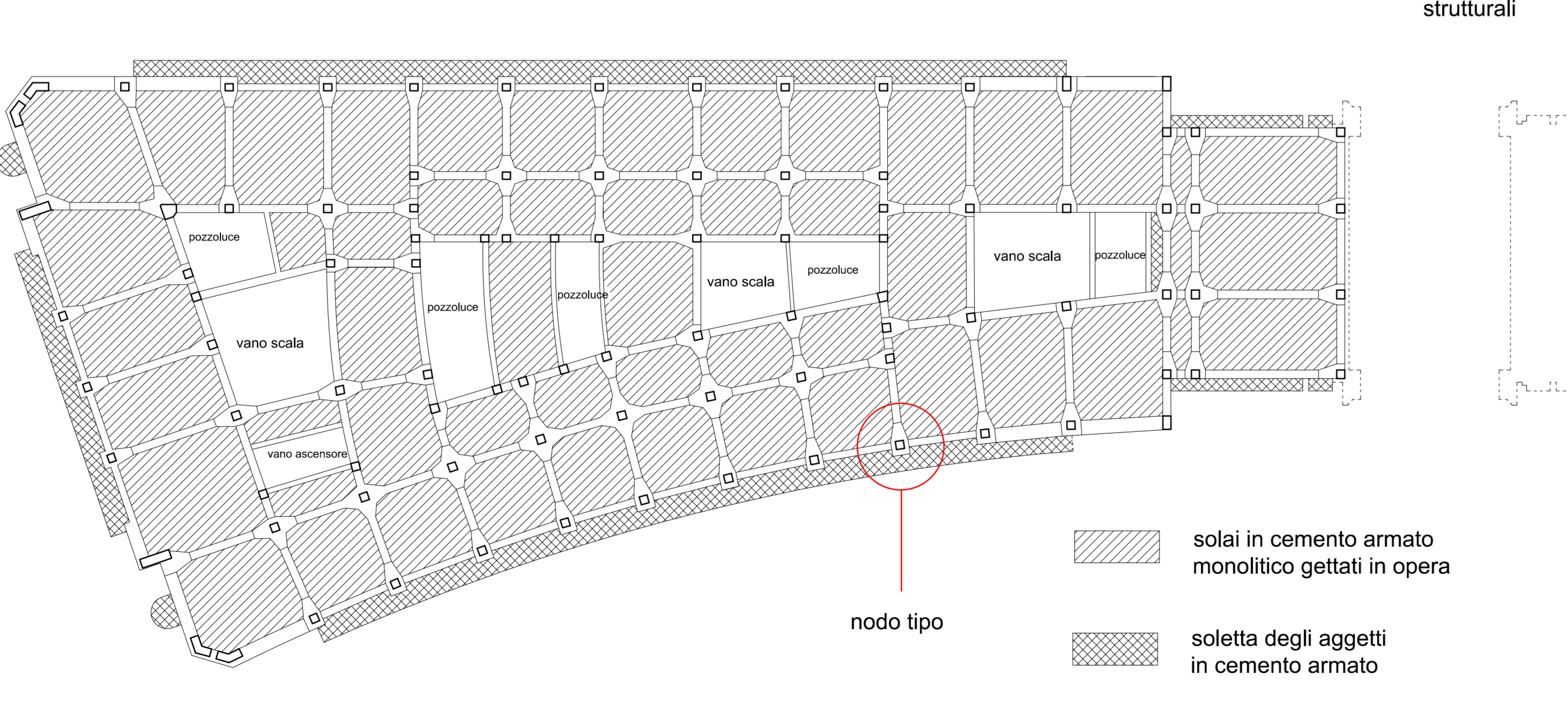
SEZIONE LONGITUDINALE - TIPOLOGIE DI SISTEMI TECNOLOGICI E COSTRUTTIVI



PIANTA "CORPO A" PRIMO PIANO - SCHEMA DELLE TIPOLOGIE DI PAVIMENTAZIONI



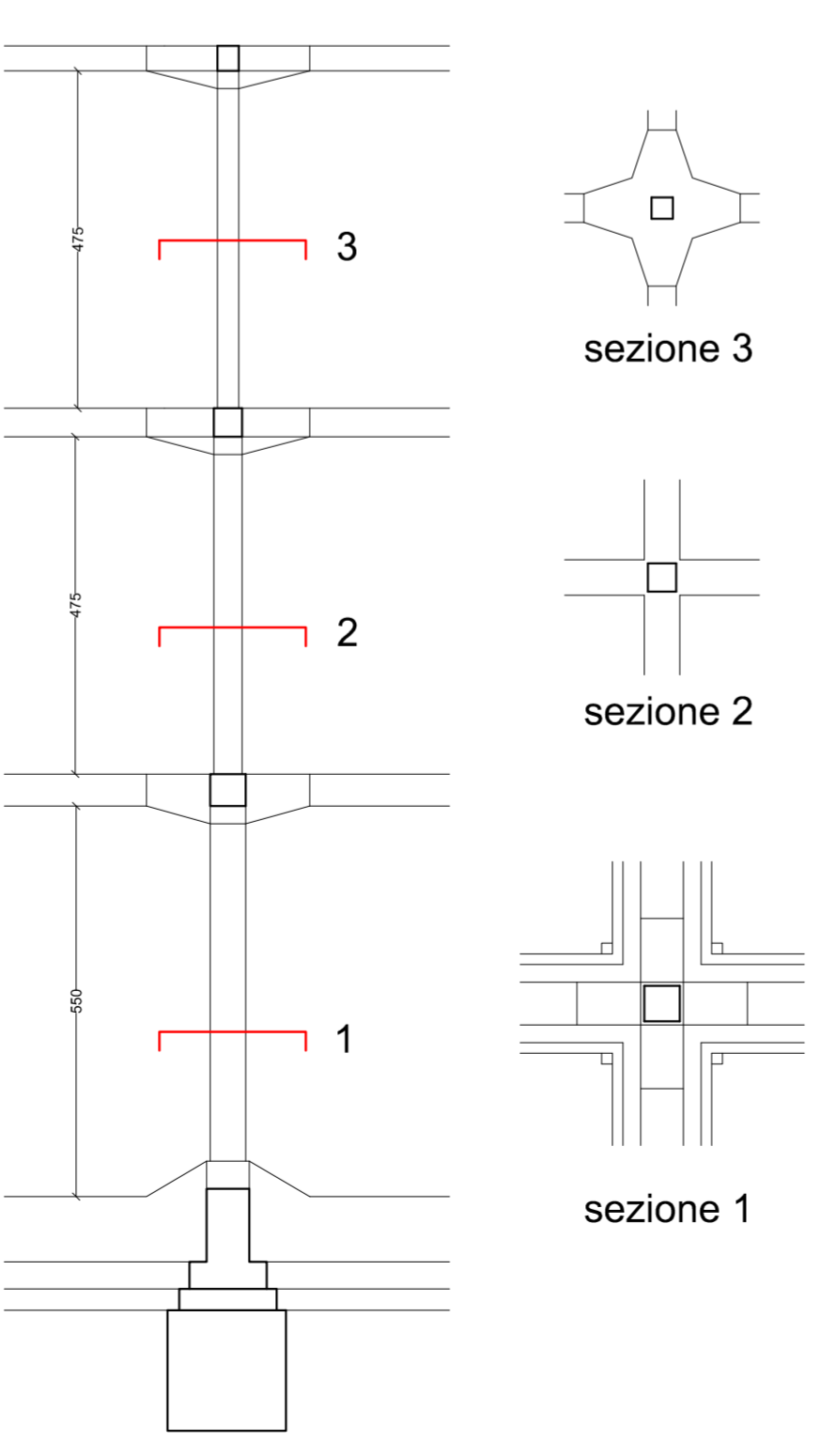
PIANTA "CORPO A" PRIMO PIANO - SCHEMA DELLE STRUTTURE



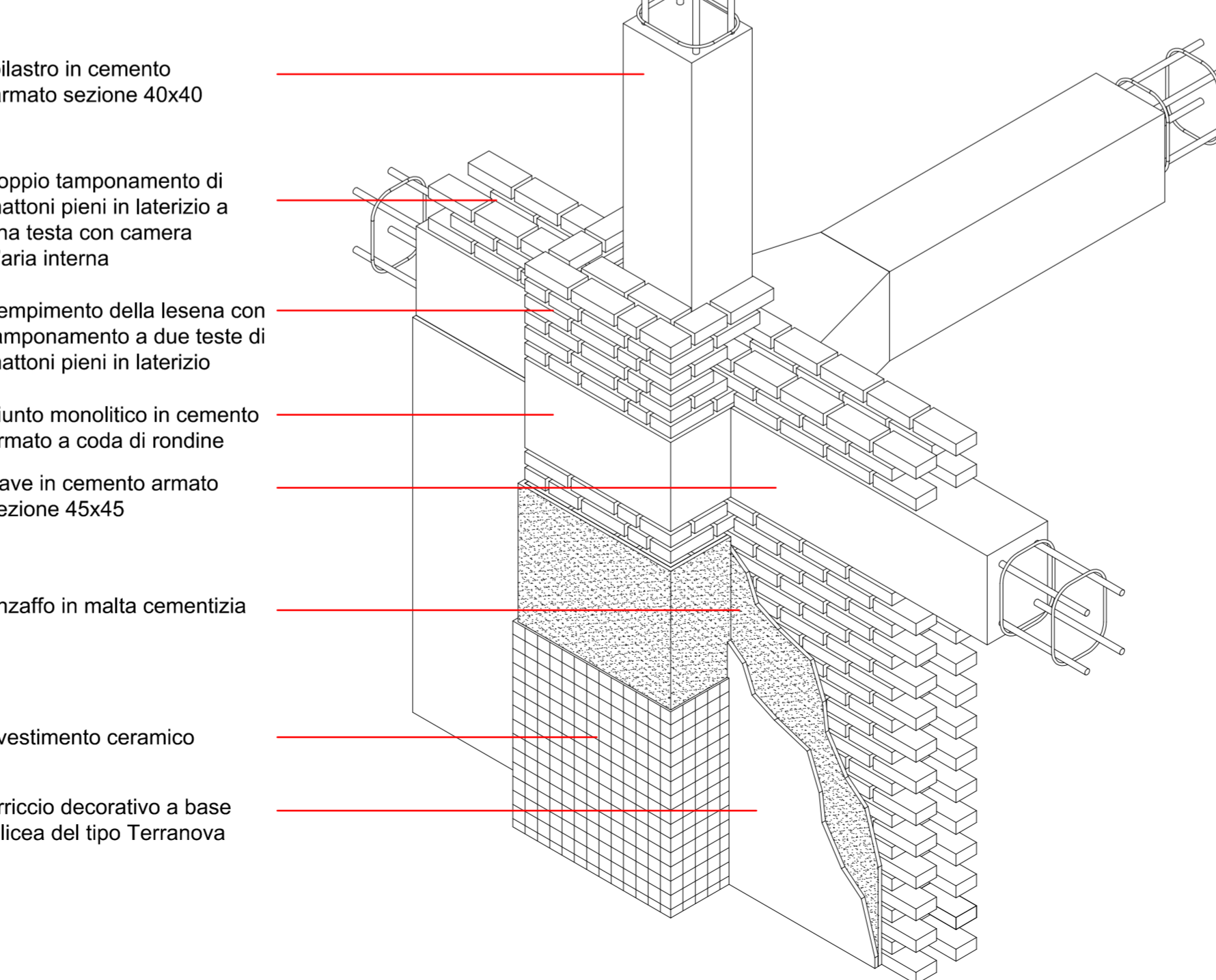
SEZIONI TRASVERSALI "CORPO A" - TIPOLOGIE DI SISTEMI TECNOLOGICI E COSTRUTTIVI



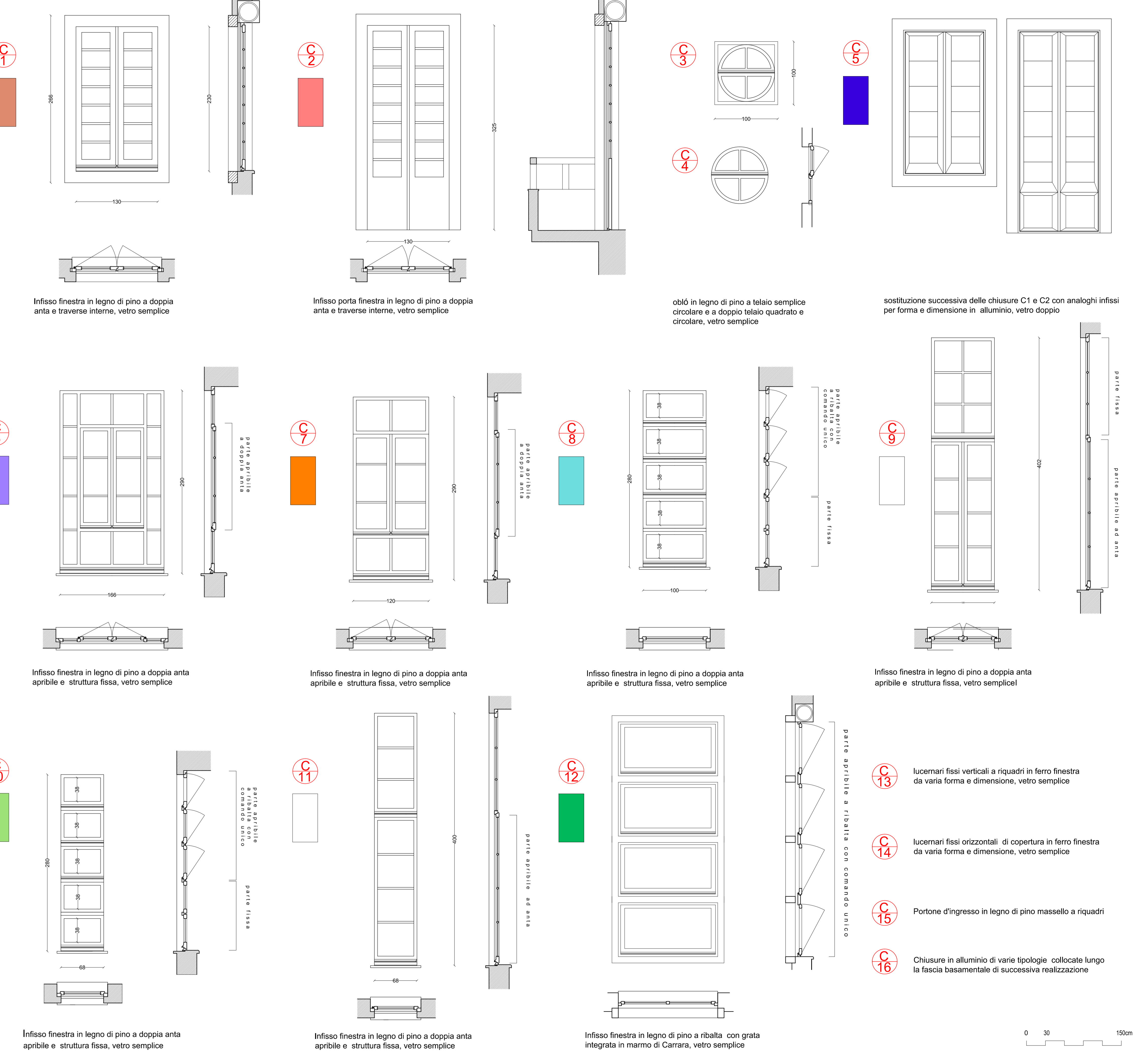
schema degli impalcati strutturali
 scala 1:100



PARTICOLARE ASSONOMETRICO DI UN NODO TIPO LUNGO IL PROSPETTO ESTERNO



ABACO DELLE CHIUSURE





Università degli Studi di Palermo
 Dipartimento di Architettura
Dottorato di Ricerca in Progettazione Architettonica XXII ciclo – 2008/2010
Sede amministrativa: Università degli studi di Palermo – Facoltà di Architettura. *Sedi consorziate:* Università degli studi di Napoli "Federico II" – Facoltà di Architettura, Università degli studi di Reggio Calabria – Facoltà di Architettura, Università degli studi di Parma – Facoltà di Architettura. *Sede concorrente:* Accademia di Belle arti di Brera - Milano



L'EDIFICIO INA NELLA PALAZZATA A MARE DI MESSINA (1936-1938)
 UN RESTAURO DEL MODERNO IN UNA CITTÀ DI RICOSTRUZIONE

Tesi di dottorato di Edmondo Galizia
ALLEGATO
Analisi dei degradi e programma conservativo
 TAV. 5 Prospetto via Vittorio Emanuele corpo B 1:100

Coordinatore: Prof. Cesare Ajroldi
 Tutor: Prof. Renata Prescia
 Co-tutor: Prof. Francesco De Simone

Settore Scientifico Disciplinare
 ICAR/14



Diagnosi preventiva	Interventi										
Pulitura e disinfezione											
Consolidamento corticale											
Protezione											
Riparazione e integrazione											

programma conservativo				
Materiale	Degradi UNI 1182/06		Intervento	
	Descrizione	Causa	Descrizione	Simboli
Retini	Crosta spazio superficiale di alterazione del materiale liscio. Di spessore variabile, è dura, fragile e distinguibile dalle parti sottostanti per le caratteristiche morfologiche e di colore.	Agenti atmosferici. Mancato dilavamento. Deposito per condensa del particolato atmosferico. Solfatazione del carbonato di Ca.	Impacchi di carbonato di ammonio Sabbatura controllata a secco con abrasivi in particelle arrotondate	
	Deposito superficiale Accumulo di materiali estranei di varia natura, quali polvere, terriccio, guano...Ha spessore variabile, scarsa coesione al materiale sottostante.	Scarsa manutenzione. Mancato dilavamento. Deposito per condensa del particolato atmosferico.	Impiego di spray d'acqua a bassa pressione. Leggero bruschinghio con spazzole di sagghia/mylon.	
Intonaci	Distacco soluzione di continuità tra strati superficiali del materiale	Agenti atmosferici superficiali	Micronessioni di malta di calce.	
	Efflorescenze Formazione di sostanze, generalmente di colore biancastro e di aspetto cristallino o filamentoso, sulla superficie del manufatto.	Cristallizzazione di sali: evaporazione dell'acqua contenuta nel materiale e deposito dei sali sulla superficie del materiale.	Riprogettazione del sistema di protezione del cornicione Pulitura ad umido mediante tamponatura con acqua distillata.	
	Esfoliazione degradazione con distacco di strati superficiali superficiali	Agenti atmosferici Solfatazione del del carbonato di calcio.	Micronessioni di malta di calce. Riscature delle lacune d'intonaci con materiale compatibile con il preesistente	
	Mancanza Assorbimento di materiale dalla superficie dovuta a processi di diversa natura: meccanica, chimica, per usura.	Caduta della protezione dell'intonaco Dilavamento Azione degli agenti atmosferici	Riscature delle lacune d'intonaci con materiale compatibile con il preesistente	
all'altezza in cemento	Vegetazione Lesione impiegata quando vi sono licheni, muschi e piante.	Agenti atmosferici. Presenza di umidità Deposito da trasporto eolico di particolato atmosferico e detriti	Eliminazione erbe infestanti Applicazione di biocidi (diserbanti a base di triazina)	
	Deposito superficiale Accumulo di materiali estranei di varia natura, quali polvere, terriccio, guano...Ha spessore variabile, scarsa coesione al materiale sottostante.	Scarsa manutenzione. Mancato dilavamento. Deposito per condensa del particolato atmosferico.	si rimanda ad un restauro artistico specialistico	
impiegati in cemento	Crosta spazio superficiale di alterazione del materiale liscio. Di spessore variabile, è dura, fragile e distinguibile dalle parti sottostanti per le caratteristiche morfologiche e di colore.	Agenti atmosferici. Mancato dilavamento. Deposito per condensa del particolato atmosferico. Solfatazione del carbonato di Ca.	Impacchi di carbonato di ammonio Sabbatura controllata a secco con abrasivi in particelle arrotondate	
	Deposito superficiale Accumulo di materiali estranei di varia natura, quali polvere, terriccio, guano...Ha spessore variabile, scarsa coesione al materiale sottostante.	Scarsa manutenzione. Mancato dilavamento. Deposito per condensa del particolato atmosferico.	Impiego di spray d'acqua a bassa pressione. Leggero bruschinghio con spazzole di sagghia/mylon.	
cemento armato	graffito vandalico	Resine adesive Vernice spray	Sabbatura controllata a secco	
	Ossidazione ed erosione delle armature	agenti atmosferici, aerosol marino, carbonazione, distacco del copriferro e intonaco	Spazzolatura, Applicazione di vernici anti-ruggine, consolidamento armature. Ripristino copriferro	
intonaci in cemento	Deposito superficiale Accumulo di materiali estranei di varia natura, quali polvere, terriccio, guano...Ha spessore variabile, scarsa coesione al materiale sottostante.	Scarsa manutenzione. Mancato dilavamento. Deposito per condensa del particolato atmosferico.	Impiego di spray d'acqua a bassa pressione. Leggero bruschinghio con spazzole di sagghia/mylon.	

Diagnosi preventiva	
Simboli	Descrizione
	caratteristiche geometriche del fabbricato rilevamento topografico rilevamento fotogrammetrico
	rilevo e analisi termografica: si ottengono informazioni sulle tessiture murarie ed anomalie strutturali sotto l'intonaco, sulla presenza d'umidità di risalita o d'infiltrazione, quadri fessurativi e microfessurazioni, distacchi d'intonaco non apparenti, punti termici ed eventuali perdite d'impianti
	studio del microclima dello stabile monitoraggio del traffico veicolare e delle vibrazioni acustiche: analisi dell'influenza di agenti esterni sulle strutture (vento, traffico, vibrazioni...) e degli sforzi agenti su elementi in tensione. Studio del comportamento delle strutture limitrofe. Individuazione della direzione prevalente di movimento e d'oscillazione del suolo e della struttura.



Università degli Studi di Palermo
Dipartimento di Architettura

Dottorato di Ricerca in Progettazione Architettonica XXII ciclo - 2008/2010

Sede amministrativa: Università degli studi di Palermo - Facoltà di Architettura. Sede consorziate: Università degli studi di Napoli "Federico II" - Facoltà di Architettura, Università degli studi di Reggio Calabria - Facoltà di Architettura, Università degli studi di Parma - Facoltà di Architettura. Sede concorrente: Accademia di Belle arti di Brera - Milano



L'EDIFICIO INA NELLA PALAZZATA A MARE DI MESSINA (1936-1938)
UN RESTAURO DEL MODERNO IN UNA CITTÀ DI RICOSTRUZIONE

Tesi di dottorato di Edmondo Galizia

ALLEGATO

Progetto

TAV. 6.1 Planimetria generale 1:1.000

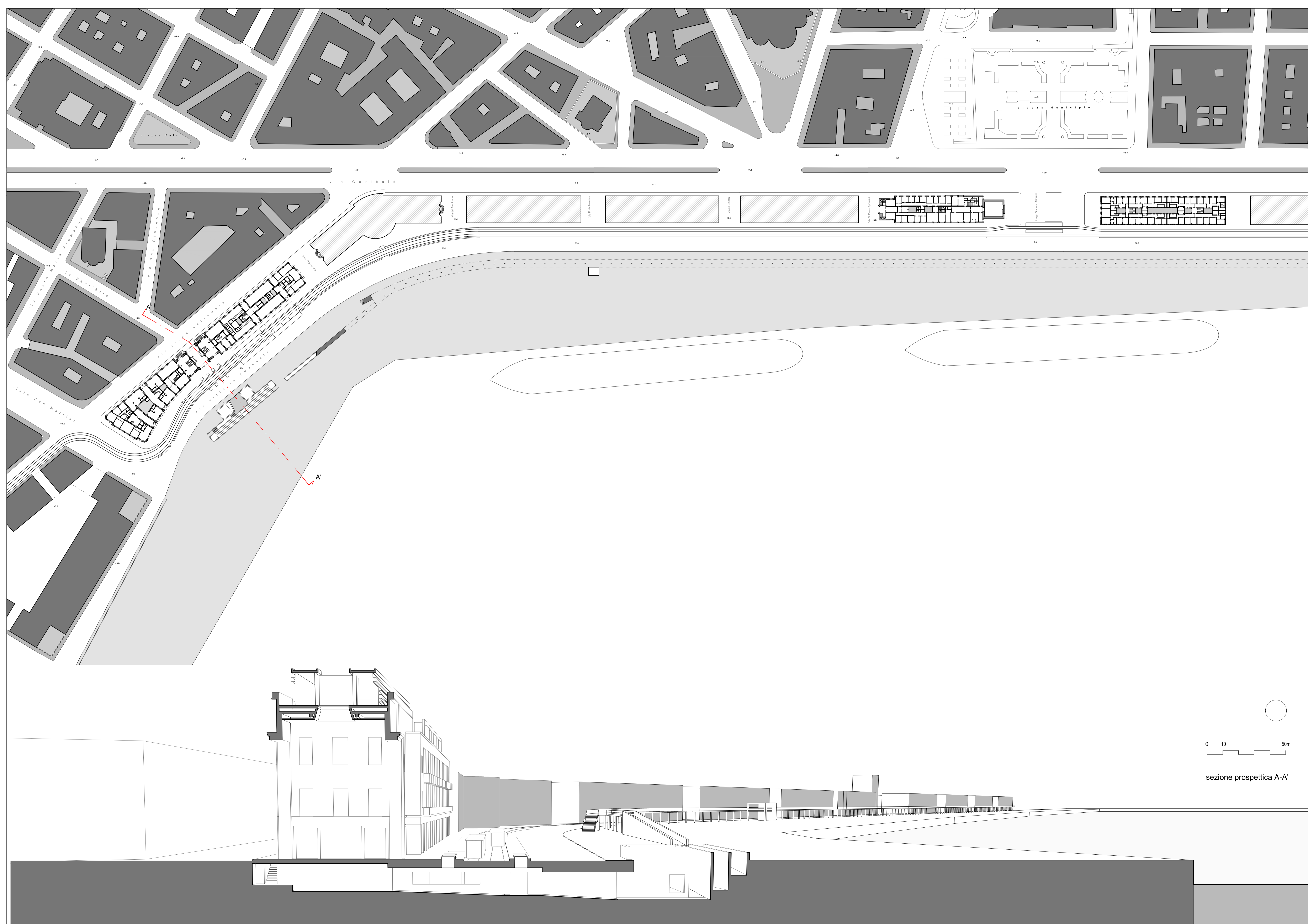
Sezione prospettica 1:200

Coordinatore: Prof. Cesare Ajroldi

Tutor: Prof. Renata Prescia

Co-tutor: Prof. Francesco De Simone

Settore Scientifico Disciplinare
ICAR/14





Università degli Studi di Palermo
Dipartimento di Architettura

Dottorato di Ricerca in Progettazione Architettonica XXII ciclo - 2008/2010

Sede amministrativa: Università degli studi di Palermo - Facoltà di Architettura. *Sedi consorziate:* Università degli studi di Napoli "Federico II" - Facoltà di Architettura, Università degli studi di Reggio Calabria - Facoltà di Architettura, Università degli studi di Parma - Facoltà di Architettura. *Sede concorrente:* Accademia di Belle arti di Brera - Milano



L'EDIFICIO INA NELLA PALAZZATA A MARE DI MESSINA (1936-1938)
UN RESTAURO DEL MODERNO IN UNA CITTÀ DI RICOSTRUZIONE

Tesi di dottorato di Edmondo Galizia

ALLEGATO

Progetto

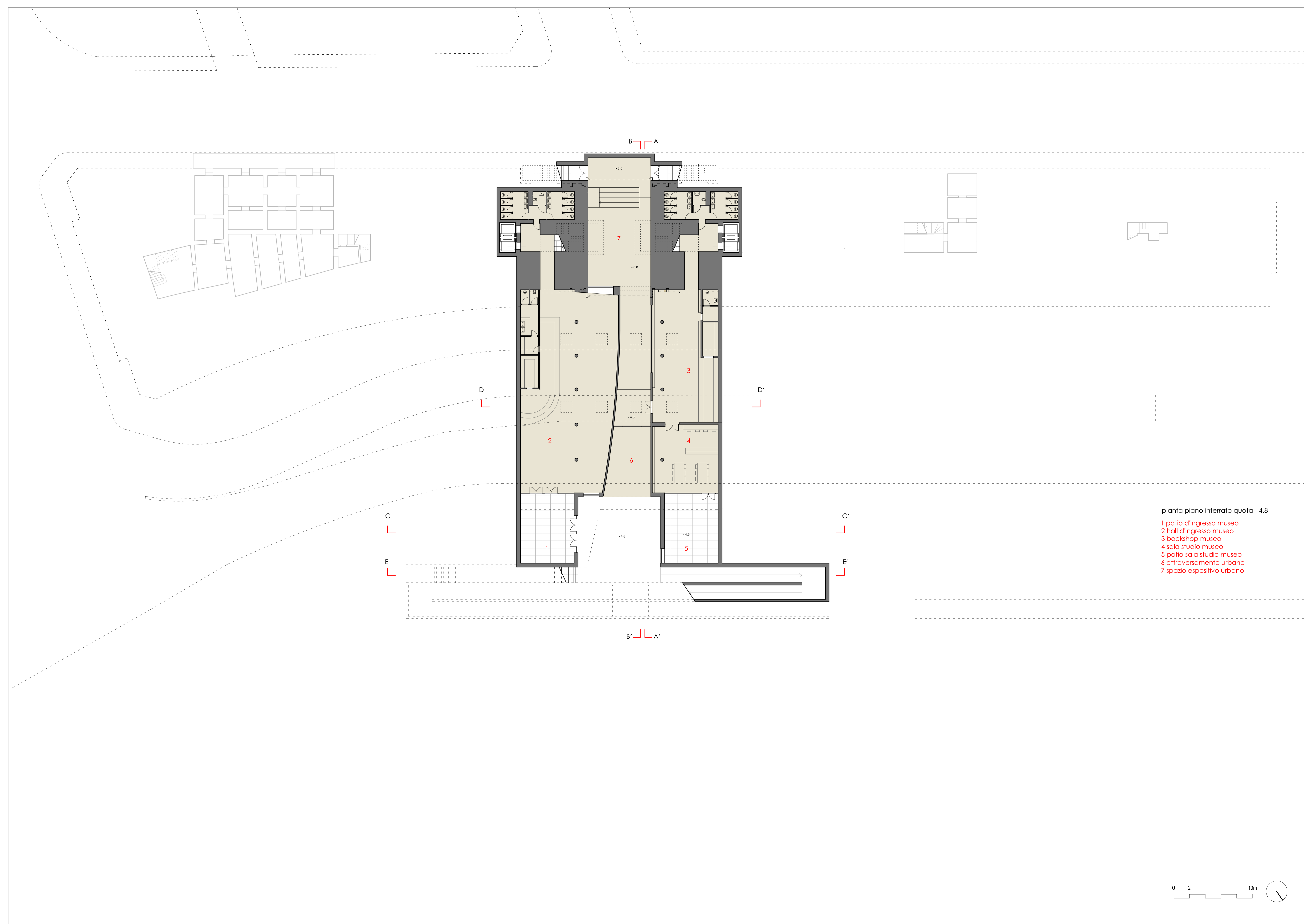
TAV. 6.2 Pianta piano ipogeo 1:200

Coordinatore: Prof. Cesare Ajroldi

Tutor: Prof. Renata Prescia

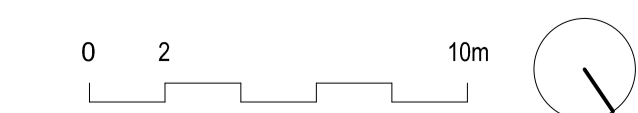
Co-tutor: Prof. Francesco De Simone

Settore Scientifico Disciplinare
ICAR/14



pianta piano interrato quota -4.8

- 1 patio d'ingresso museo
- 2 hall d'ingresso museo
- 3 bookshop museo
- 4 sala studio museo
- 5 patio sala studio museo
- 6 attraversamento urbano
- 7 spazio espositivo urbano





Università degli Studi di Palermo
Dipartimento di Architettura

Dottorato di Ricerca in Progettazione Architettonica XXII ciclo - 2008/2010

Sede amministrativa: Università degli studi di Palermo - Facoltà di Architettura. Sedì consorziate: Università degli studi di Napoli "Federico II" - Facoltà di Architettura, Università degli studi di Reggio Calabria - Facoltà di Architettura, Università degli studi di Parma - Facoltà di Architettura. Sede concorrente: Accademia di Belle arti di Brera - Milano



L'EDIFICIO INA NELLA PALAZZATA A MARE DI MESSINA (1936-1938)
UN RESTAURO DEL MODERNO IN UNA CITTÀ DI RICOSTRUZIONE

Tesi di dottorato di Edmondo Galizia

ALLEGATO

Progetto

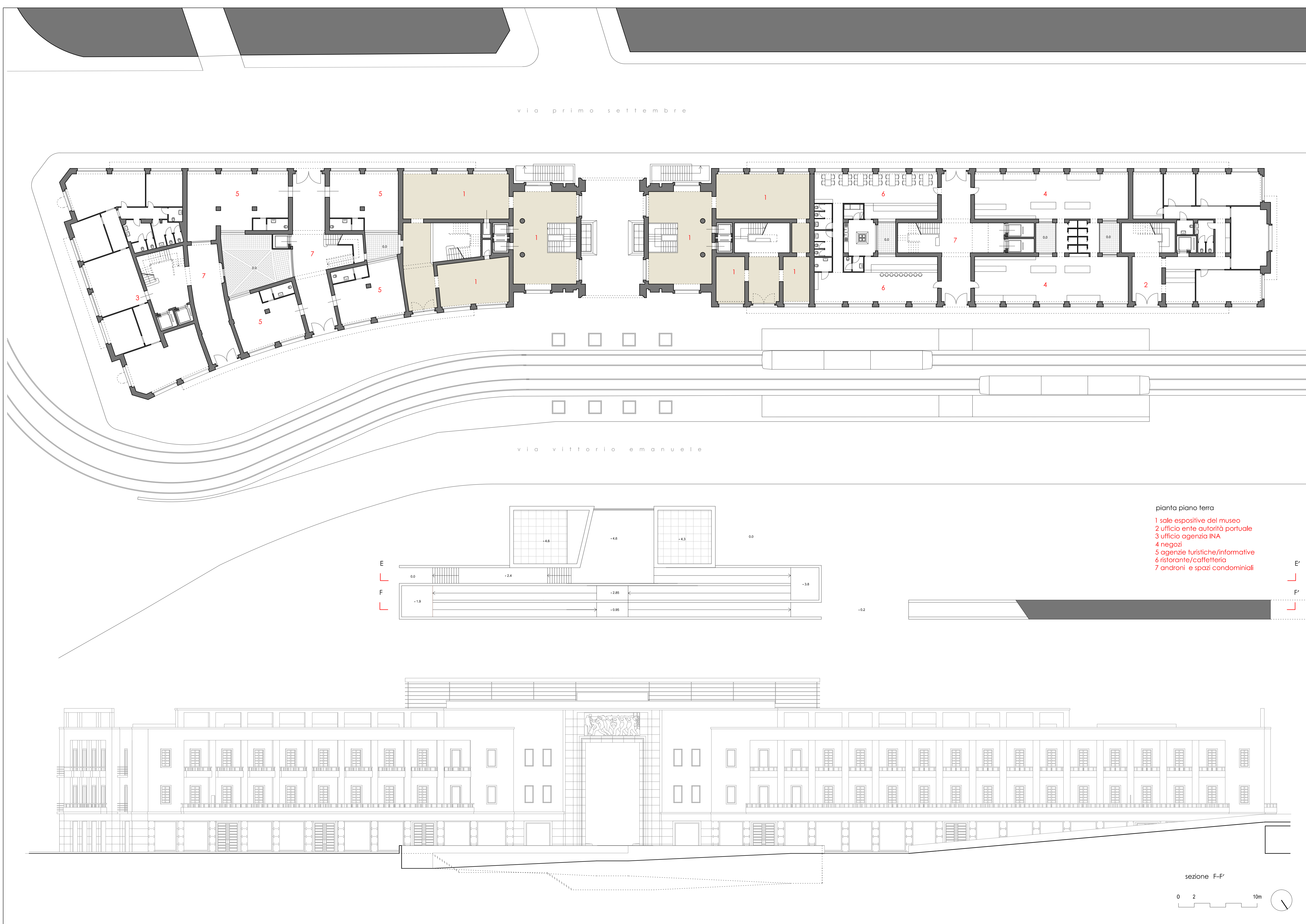
TAV. 6.3 Pianta piano terra 1:200
Sezione longitudinale collegamento portico urbano 1:200

Coordinatore: Prof. Cesare Ajroldi

Tutor: Prof. Renata Prescia

Co-tutor: Prof. Francesco De Simone

Settore Scientifico Disciplinare
ICAR/14





Università degli Studi di Palermo
Dipartimento di Architettura

Dottorato di Ricerca in Progettazione Architettonica XXII ciclo - 2008/2010

Sede amministrativa: Università degli studi di Palermo - Facoltà di Architettura. *Sedi consorziate:* Università degli studi di Napoli "Federico II" - Facoltà di Architettura, Università degli studi di Reggio Calabria - Facoltà di Architettura, Università degli studi di Parma - Facoltà di Architettura. *Sede concorrente:* Accademia di Belle arti di Brera - Milano



L'EDIFICIO INA NELLA PALAZZATA A MARE DI MESSINA (1936-1938)
UN RESTAURO DEL MODERNO IN UNA CITTÀ DI RICOSTRUZIONE

Tesi di dottorato di Edmondo Galizia

ALLEGATO

Progetto

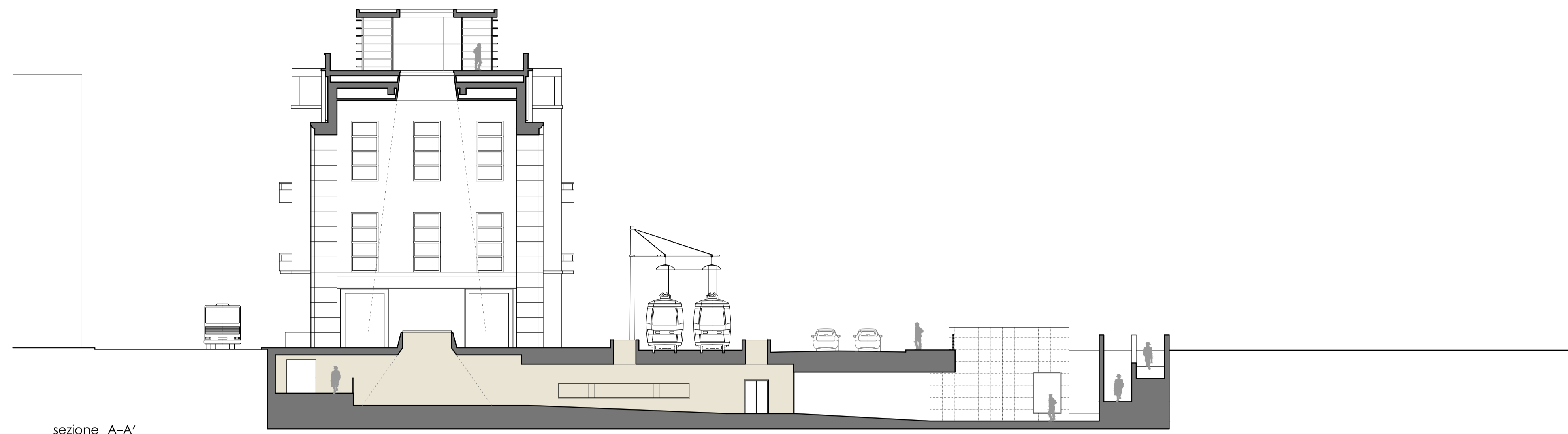
TAV. 6.4 Sezioni trasversali piano ipogeo 1:200
Sezione longitudinali piano ipogeo 1:200

Coordinatore: Prof. Cesare Ajroldi

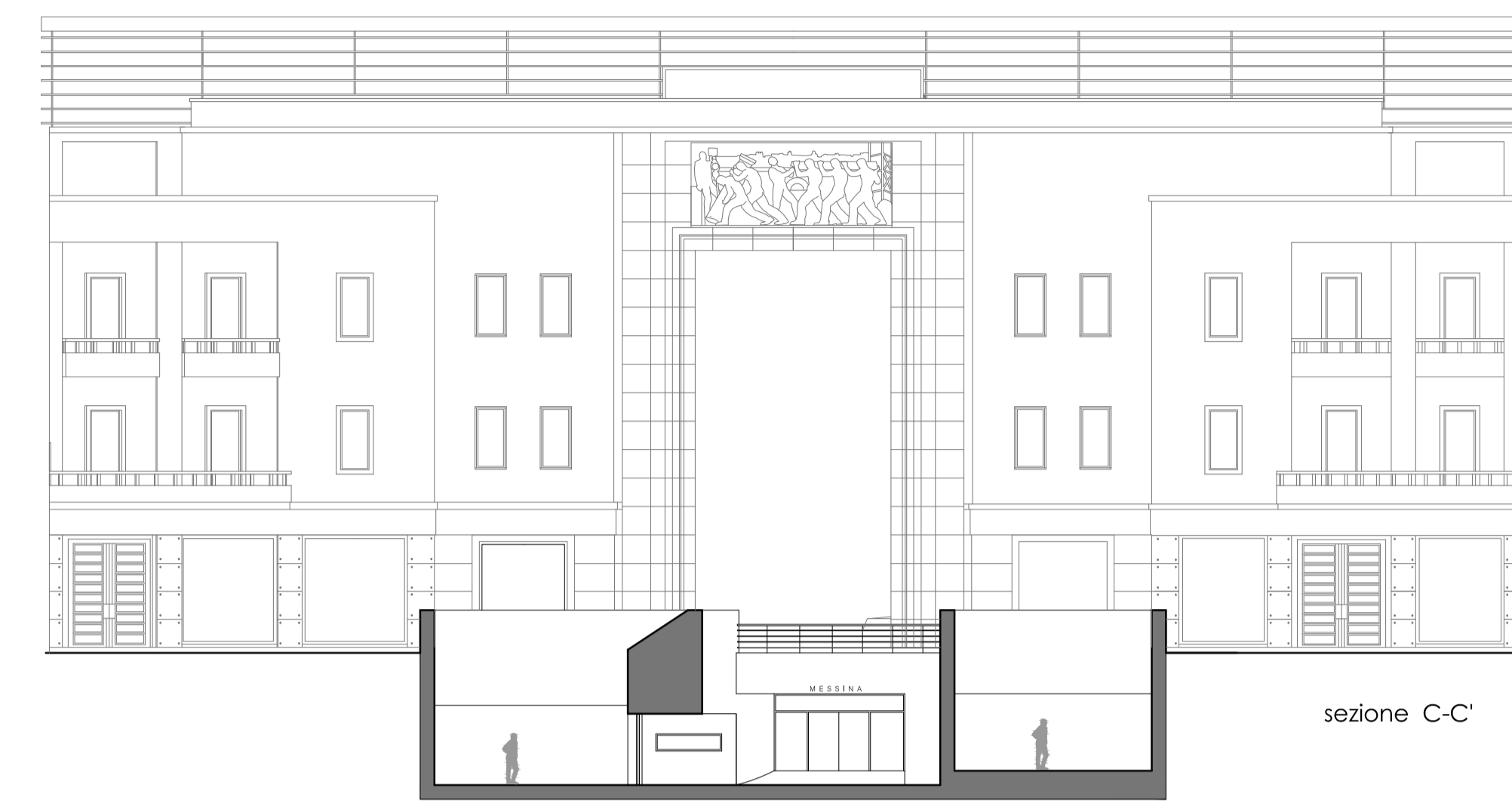
Tutor: Prof. Renata Prescia

Co-tutor: Prof. Francesco De Simone

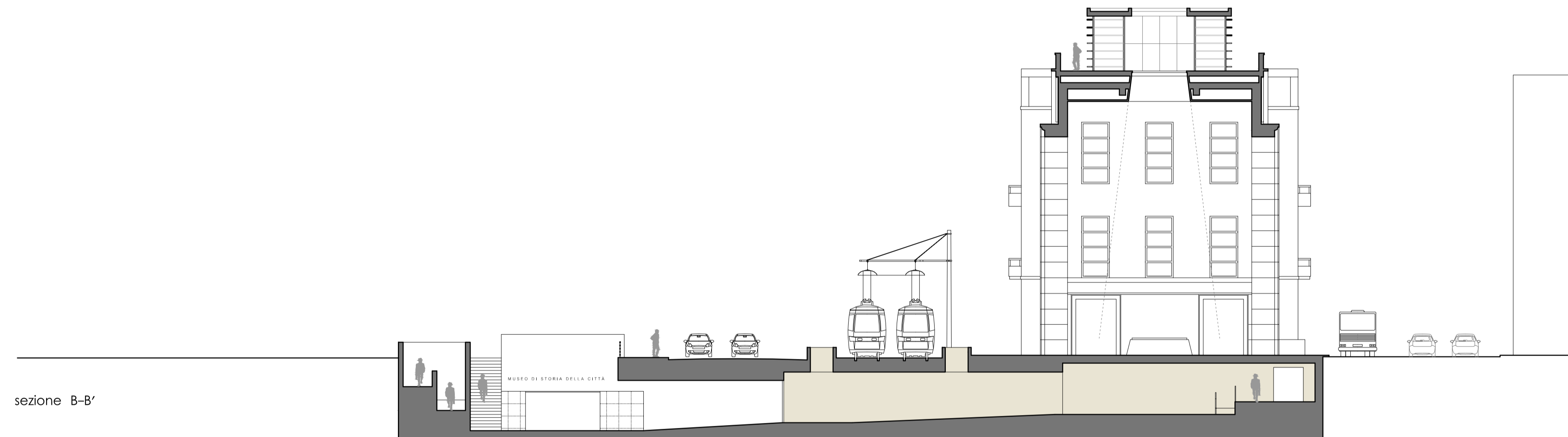
Settore Scientifico Disciplinare
ICAR/14



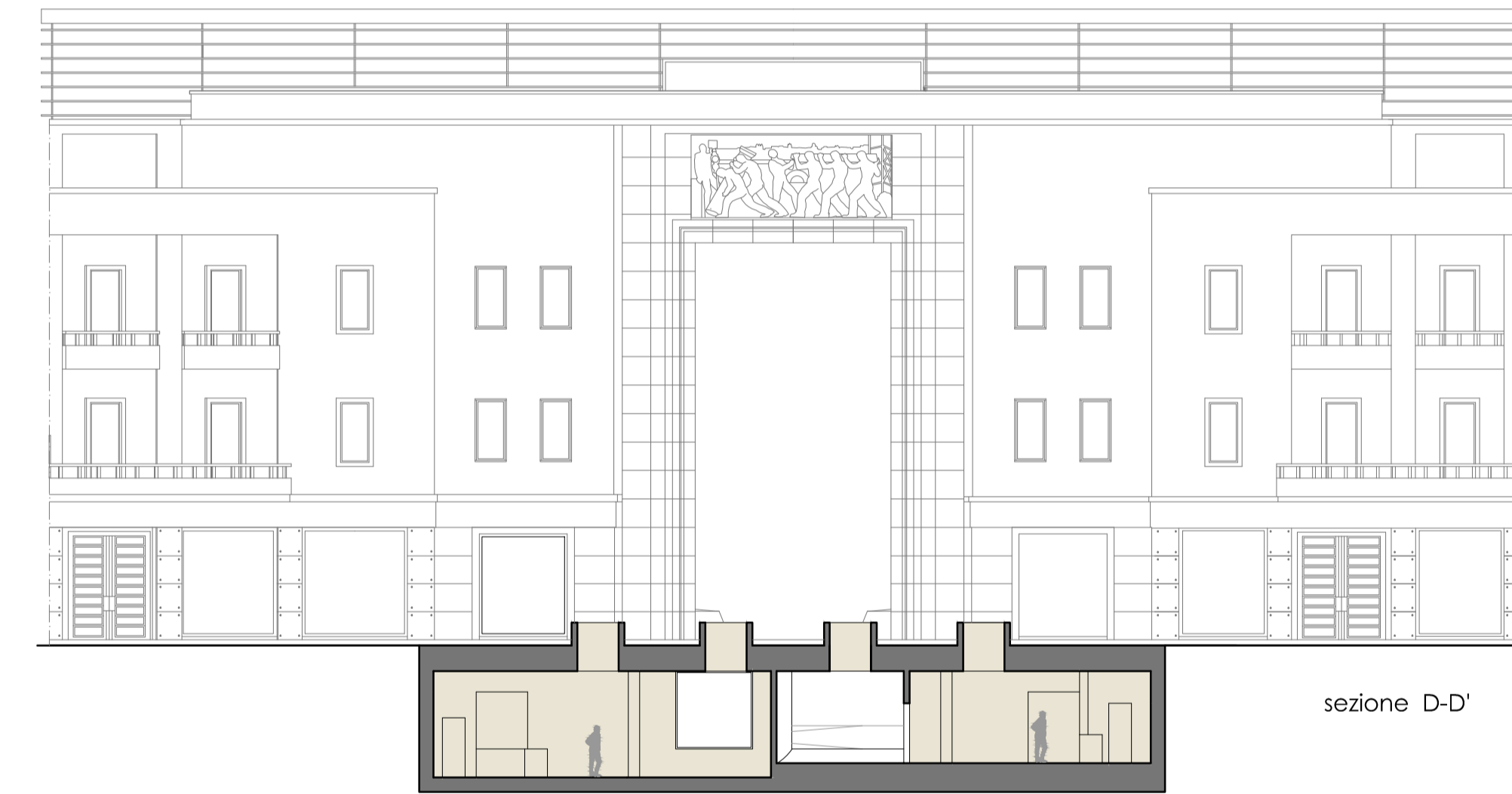
sezione A-A'



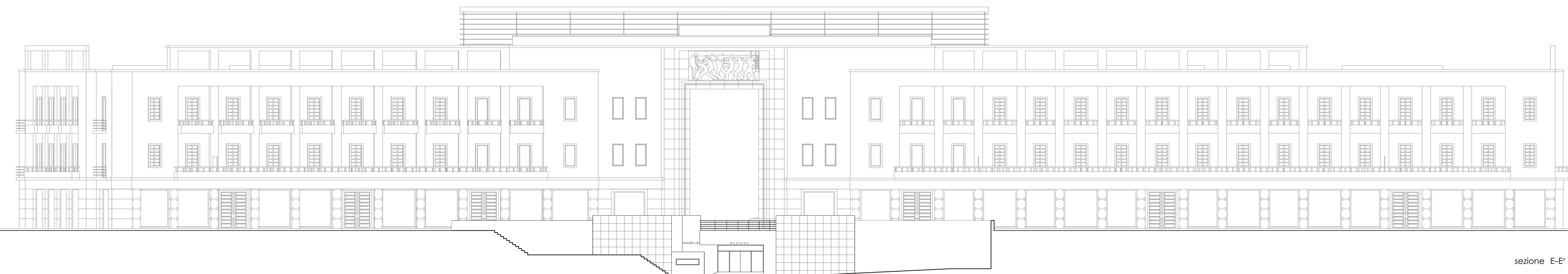
sezione C-C'



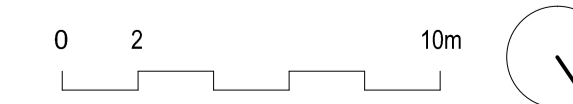
sezione B-B'



sezione D-D'



sezione E-E'





Università degli Studi di Palermo
Dipartimento di Architettura

Dottorato di Ricerca in Progettazione Architettonica XXII ciclo - 2008/2010

Sede amministrativa: Università degli studi di Palermo - Facoltà di Architettura. Sede consorziate: Università degli studi di Napoli "Federico II" - Facoltà di Architettura, Università degli studi di Reggio Calabria - Facoltà di Architettura, Università degli studi di Parma - Facoltà di Architettura. Sede concorrente: Accademia di Belle arti di Brera - Milano



L'EDIFICIO INA NELLA PALAZZATA A MARE DI MESSINA (1936-1938)
UN RESTAURO DEL MODERNO IN UNA CITTÀ DI RICOSTRUZIONE

Tesi di dottorato di Edmondo Galizia

ALLEGATO

Progetto

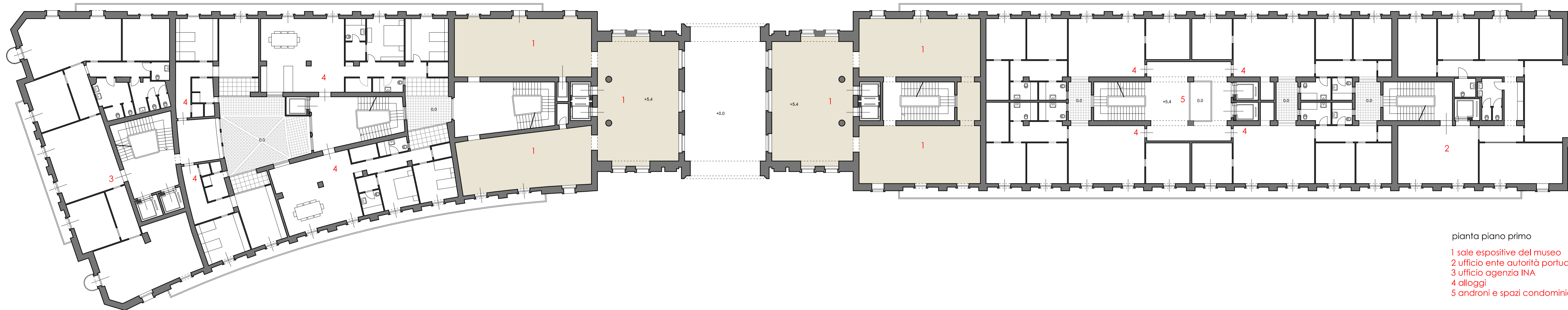
TAV. 6.5 Pianta primo piano 1:200
Pianta secondo piano 1:200
Pianta piano attico 1:200

Coordinatore: Prof. Cesare Ajroldi

Tutor: Prof. Renata Prescia

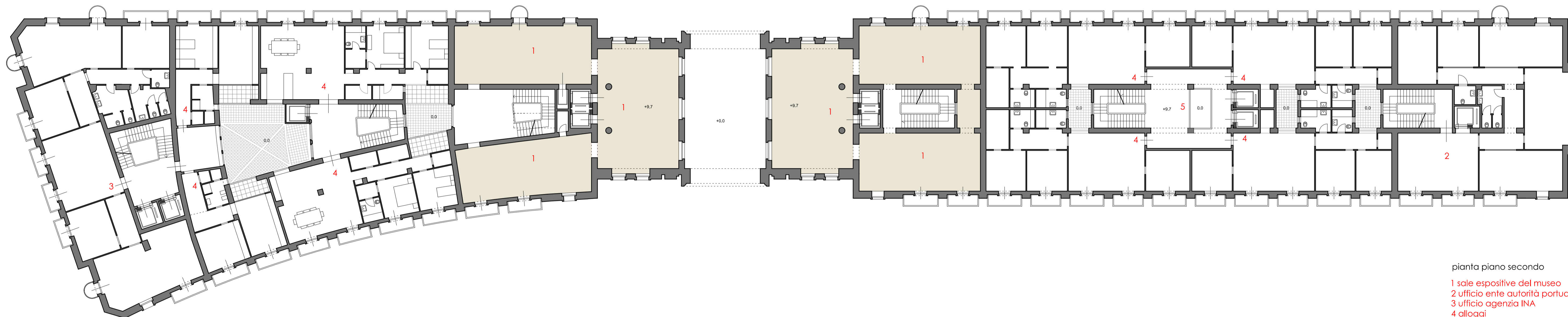
Co-tutor: Prof. Francesco De Simone

Settore Scientifico Disciplinare
ICAR/14



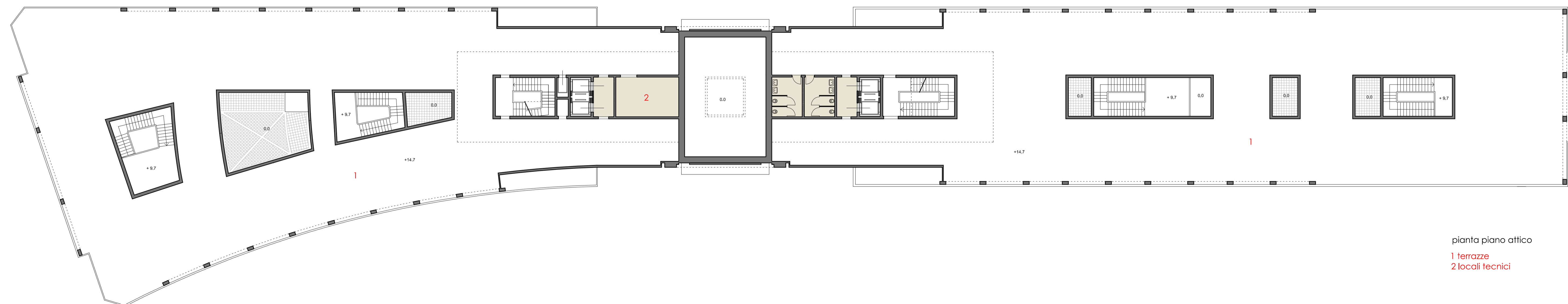
pianta piano primo

- 1 sale espositive del museo
- 2 ufficio ente autorità portuale
- 3 ufficio agenzia INA
- 4 alloggi
- 5 androni e spazi condominiali



pianta piano secondo

- 1 sale espositive del museo
- 2 ufficio ente autorità portuale
- 3 ufficio agenzia INA
- 4 alloggi
- 5 androni e spazi condominiali



pianta piano attico

- 1 terrazze
- 2 locali tecnici



Università degli Studi di Palermo
Dipartimento di Architettura

Dottorato di Ricerca in Progettazione Architettonica XXII ciclo - 2008/2010

Sede amministrativa: Università degli studi di Palermo - Facoltà di Architettura. Sede consorziate: Università degli studi di Napoli "Federico II" - Facoltà di Architettura, Università degli studi di Reggio Calabria - Facoltà di Architettura, Università degli studi di Parma - Facoltà di Architettura. Sede concorrente: Accademia di Belle arti di Brera - Milano



L'EDIFICIO INA NELLA PALAZZATA A MARE DI MESSINA (1936-1938)
UN RESTAURO DEL MODERNO IN UNA CITTÀ DI RICOSTRUZIONE

Tesi di dottorato di Edmondo Galizia

ALLEGATO

Progetto

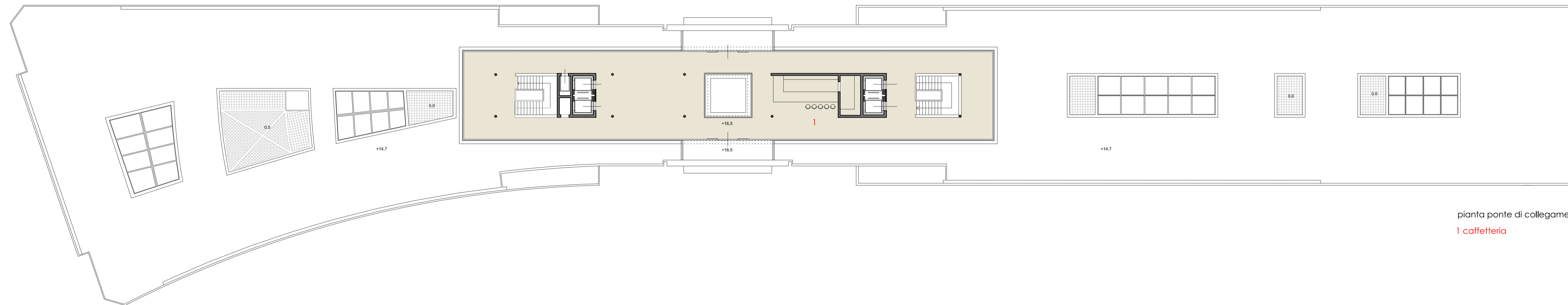
TAV. 6.6 Pianta ponte di collegamento 1:200
Sezione longitudinale 1:200
Prospetto via Vittorio Emanuele 1:200

Coordinatore: Prof. Cesare Ajroldi

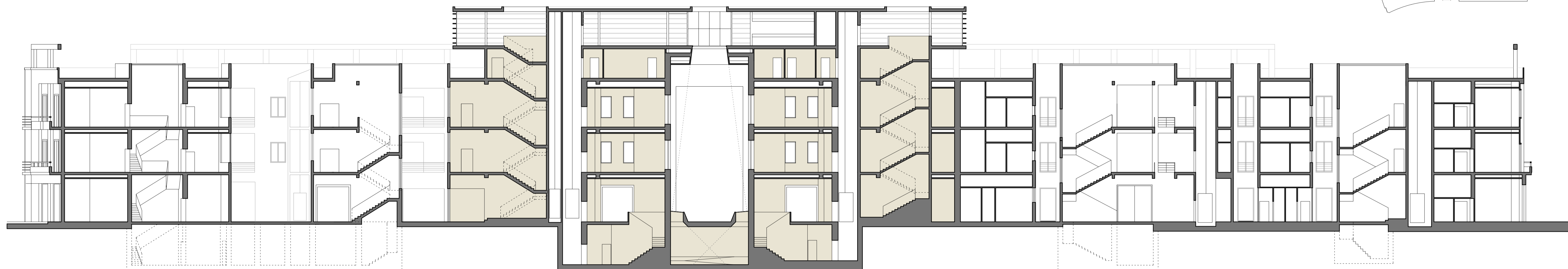
Tutor: Prof. Renata Prescia

Co-tutor: Prof. Francesco De Simone

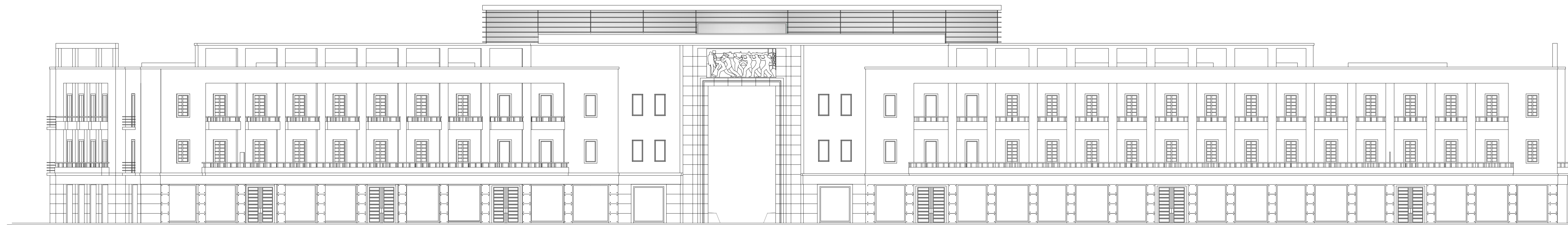
Settore Scientifico Disciplinare
ICAR/14



pianta ponte di collegamento
1 caffetteria



sezione G-G'



prospetto via vittorio emanuele





Università degli Studi di Palermo
Dipartimento di Architettura

Dottorato di Ricerca in Progettazione Architettonica XXII ciclo – 2008/2010

Sede amministrativa: Università degli studi di Palermo – Facoltà di Architettura. *Sedi consorziate:* Università degli studi di Napoli “Federico II” – Facoltà di Architettura, Università degli studi di Reggio Calabria – Facoltà di Architettura, Università degli studi di Parma – Facoltà di Architettura. *Sede concorrente:* Accademia di Belle arti di Brera - Milano



L'EDIFICIO INA NELLA PALAZZATA A MARE DI MESSINA (1936-1938)

UN RESTAURO DEL MODERNO IN UNA CITTÀ DI RICOSTRUZIONE

Tesi di dottorato di Edmondo Galizia

ALLEGATO

Progetto

TAV. 6.7 Spaccato assonometrico stato di fatto e progetto

Coordinatore: Prof. Cesare Ajroldi

Tutor: Prof. Renata Prescia

Co-tutor: Prof. Francesco De Simone

Settore Scientifico Disciplinare

ICAR/14

