



1954-58 QUARTIERE SANTA ROSALIA



QUARTIERE SANTA ROSALIA

Planimetria generale
Archivio privato Vittorio Ziino

PIANO INCREMENTO OCCUPAZIONE OPERARIA
GESTIONE I.T.R. CASR

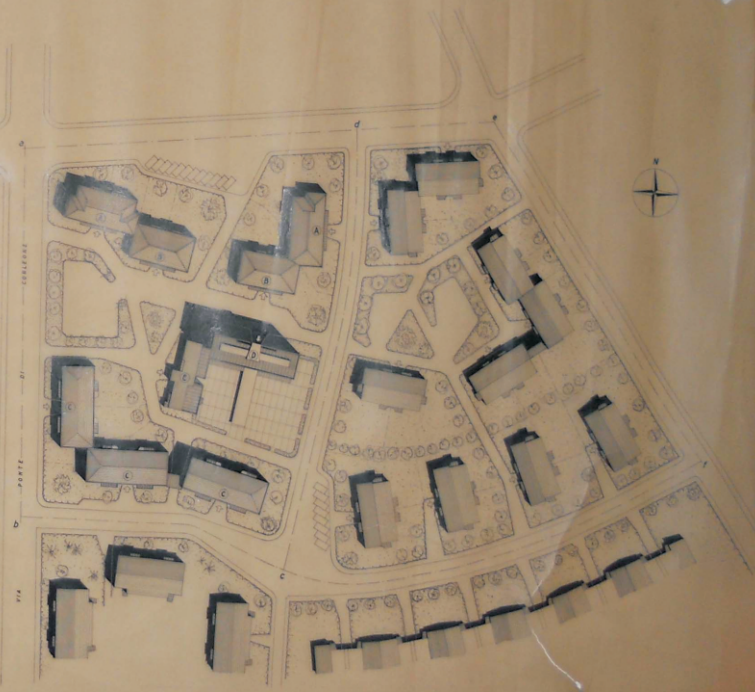
DATI CARATTERISTICI DELLA SISTEMAZIONE URBANISTICA

QUARTIERE S. ROSALIA IN PALERMO
Piano urbanistico per la utilizzazione
edilizia dell'isolato a - b - c - f - e - d

	FF. SS.	I. A. C.P.		in complesso			
		in %	in %	in %	in %		
Superficie territoriale	mc	10983,60	100	11063,00	100	21926,60	100
" stradale		1595,00	14,51	2078,76	18,8	3673,76	16,8
" fondiaria		9388,60	85,49	8984,24	81,2	18372,84	83,2
" occupata dagli edifici		1752,00	15,81	1945,82	17,6	3697,82	16,8
" per viali e piazz. pedonali		846,00	7,80	1959,00	17,7	2805,00	12,8
" - a verde		472,50	4,35	555,00	5,0	1027,50	4,68
" - giuoco bambini		405,00	3,70	270,00	2,5	675,00	3,08
" - giardini privati		5787,10	52,75	4242,43	38,4	10029,53	45,95
Volume degli edifici	mc	19885,20		27869,32		47754,52	
Densità edilizia territoriale	m	1,81		2,52		2,18	
Vani legali	n.	400		461		861	
Densità demografica territoriale azija		359		417		393	
Costo per vano legale	€.			439000			

Planimetria scala 1:500

Il progettista

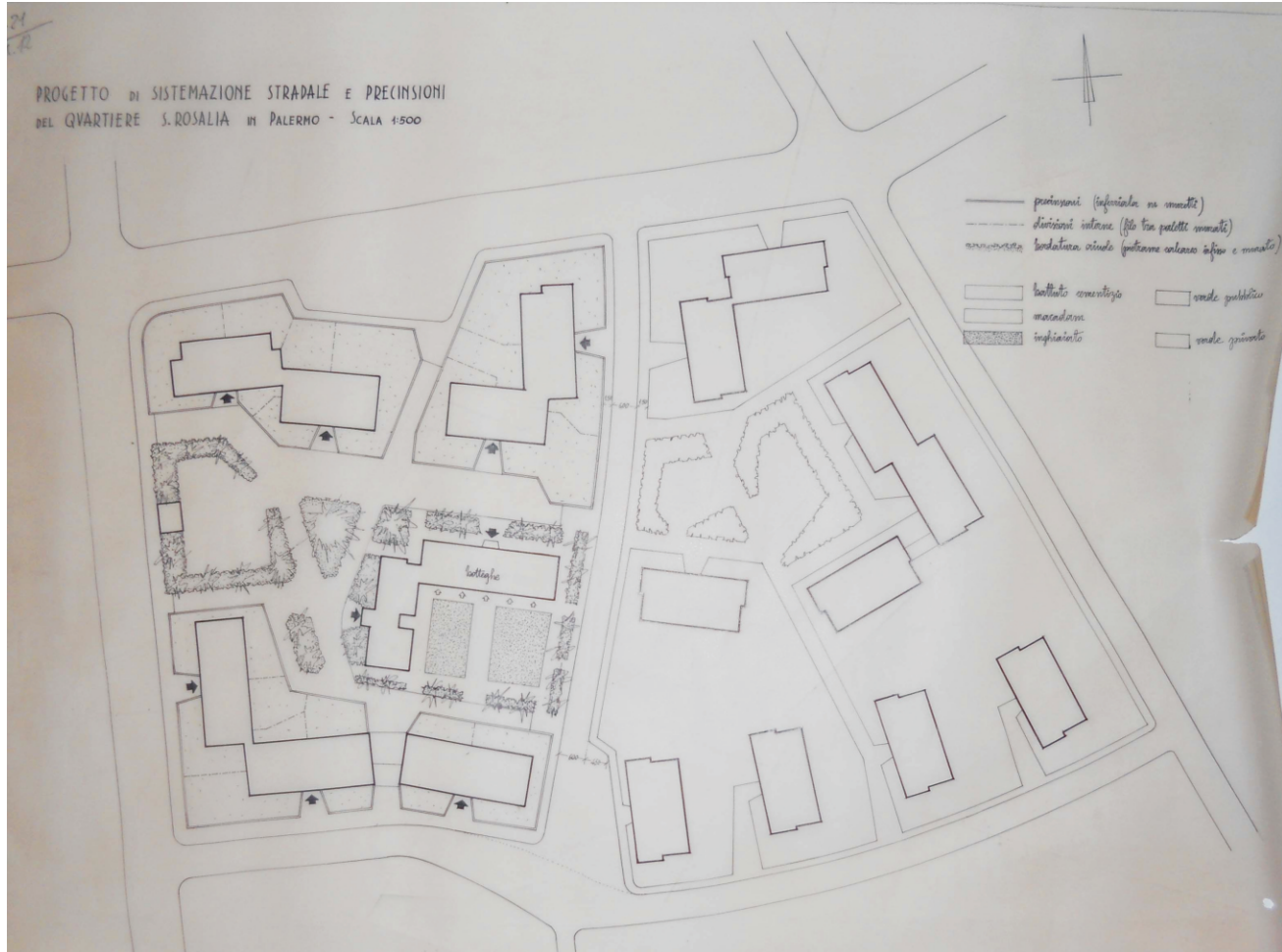


QUARTIERE SANTA ROSALIA

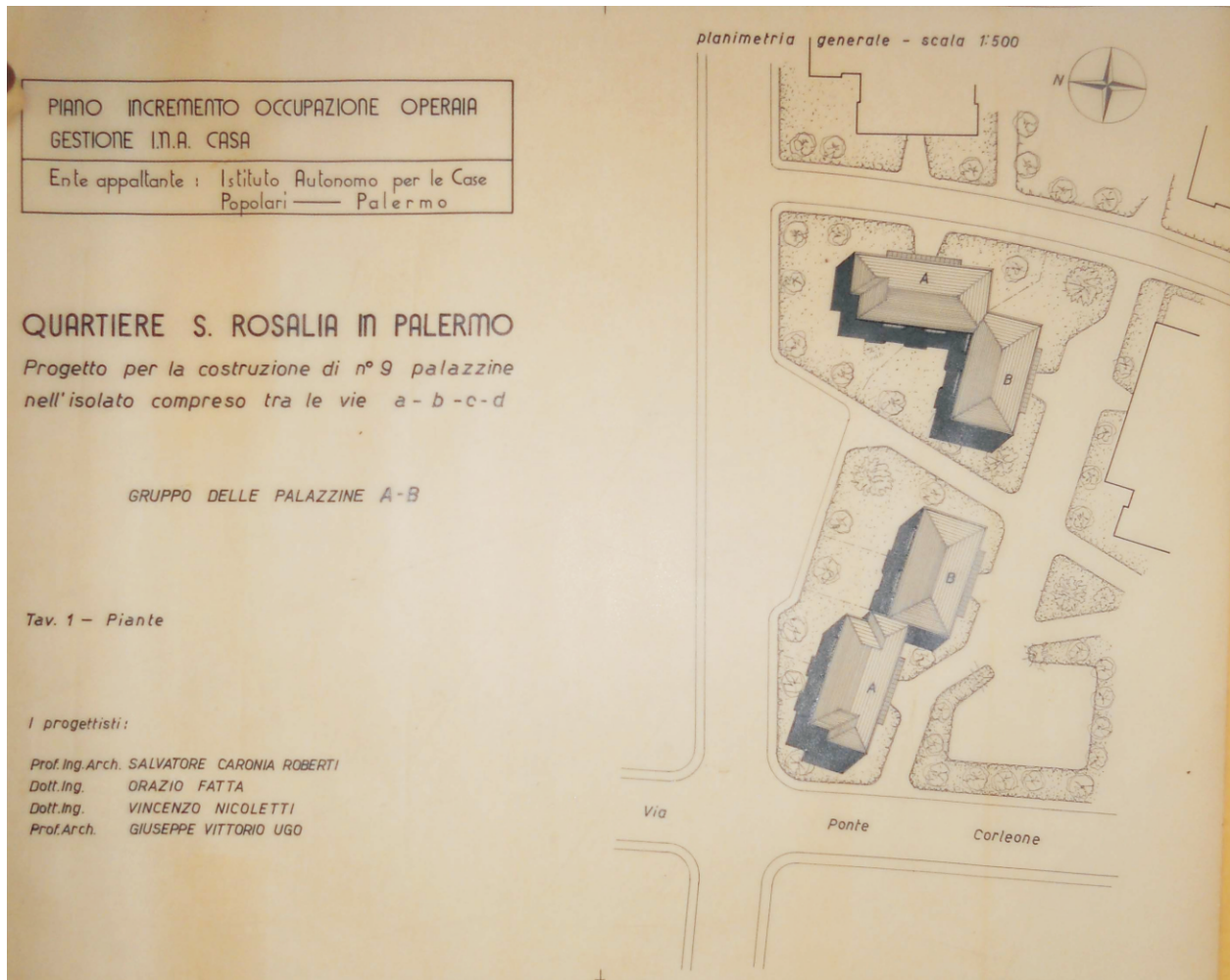
Piano urbanistico per l'utilizzazione edilizia dell'isolato a-b-c-d-f-e-d

Planimetria generale scala 1:500

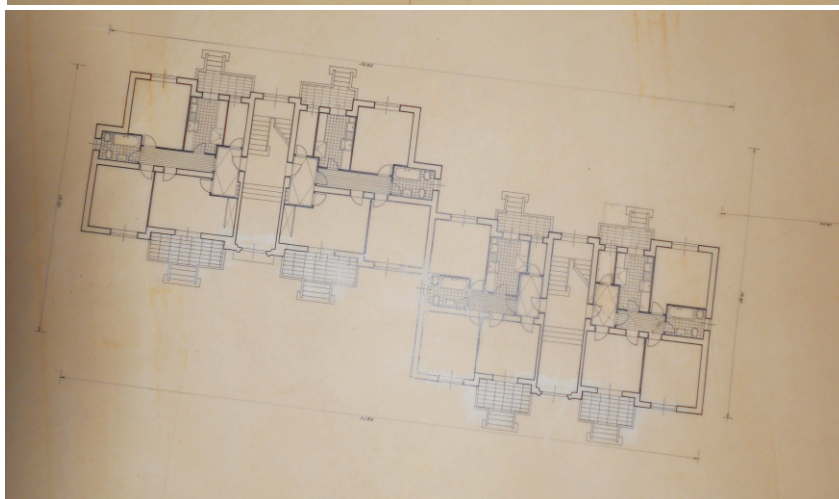
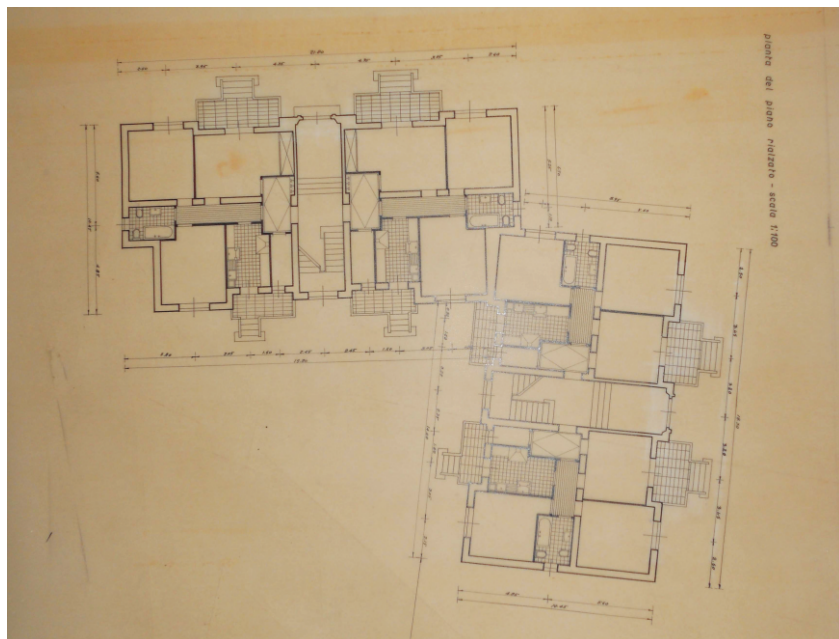
Archivio Salvatore Caronia Roberti



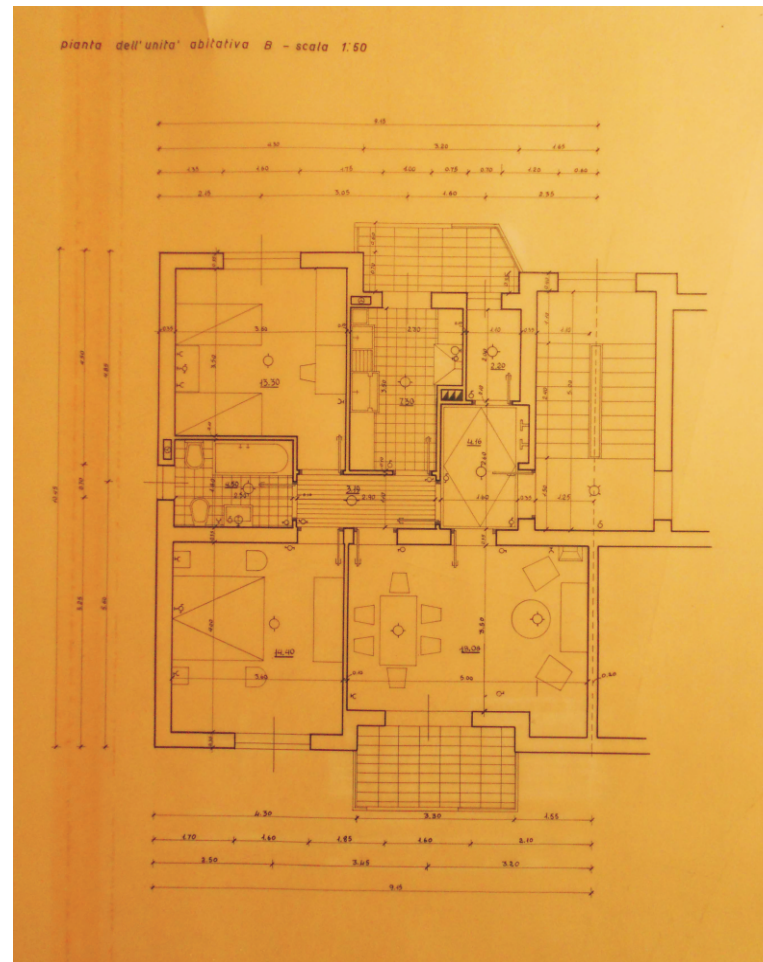
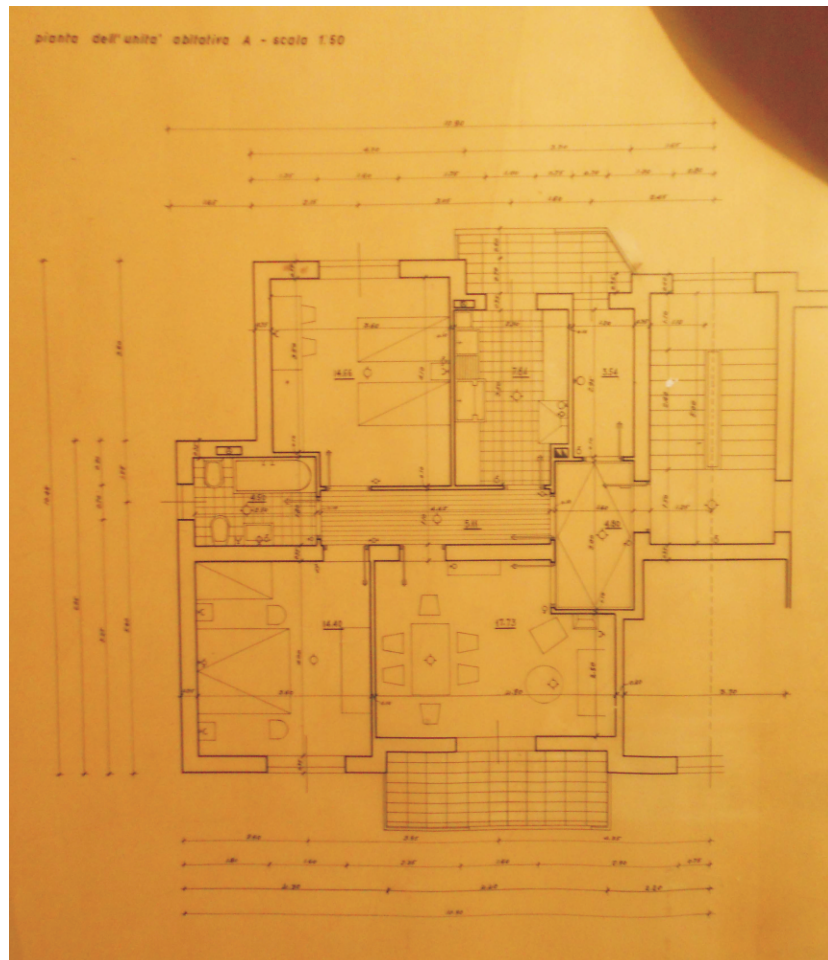
QUARTIERE SANTA ROSALIA
 Progetto di sistemazione stradale e precinsioni
 Archivio Salvatore Caronia Roberti



QUARTIERE SANTA ROSALIA
Progetto per la costruzione di n. 9 palazzine nell'isolato compreso fra le vie a-b-c-d
Gruppo delle palazzine A-B
Archivio Salvatore Caronia Roberti



QUARTIERE SANTA ROSALIA
Progetto per la costruzione di n. 9 palazzine nell'isolato compreso fra le vie a-b-c-d
Gruppo delle palazzine A-B - Piante
Archivio Salvatore Caronia Roberti

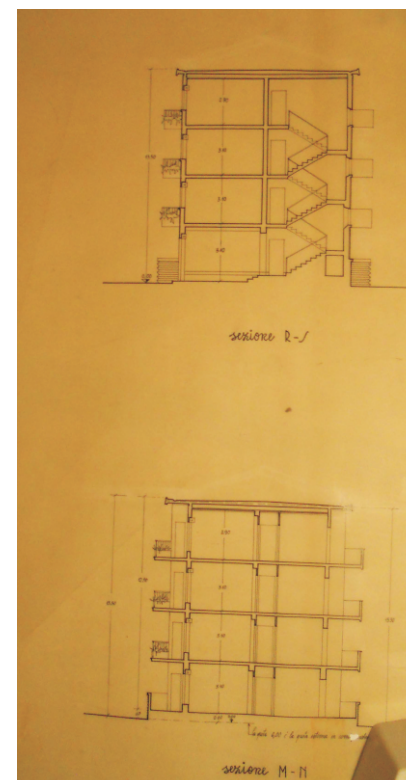
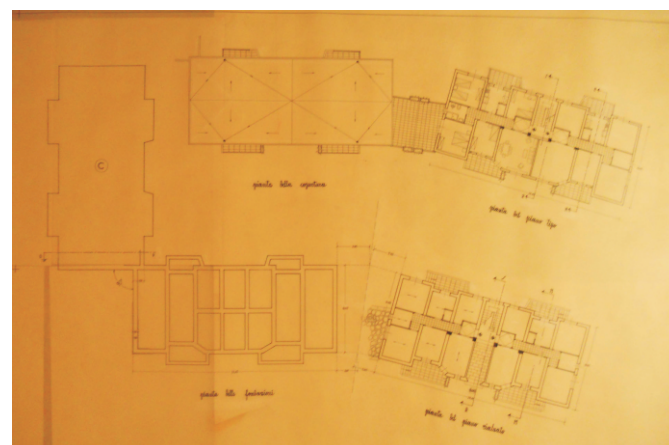
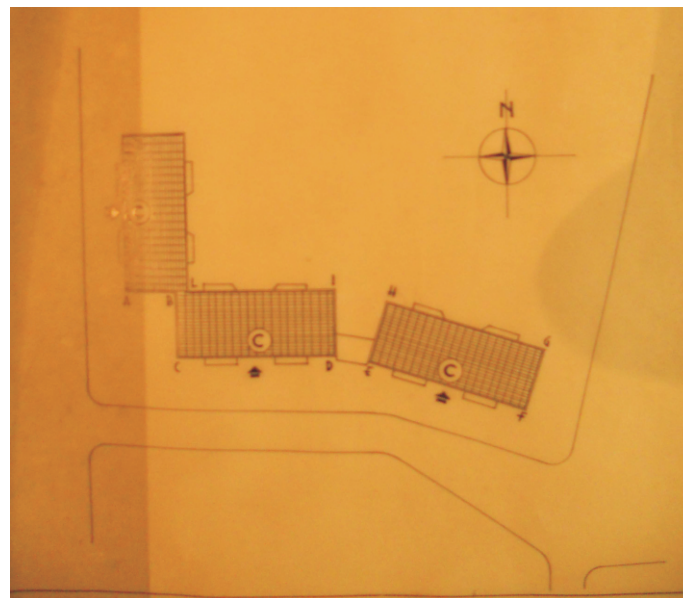
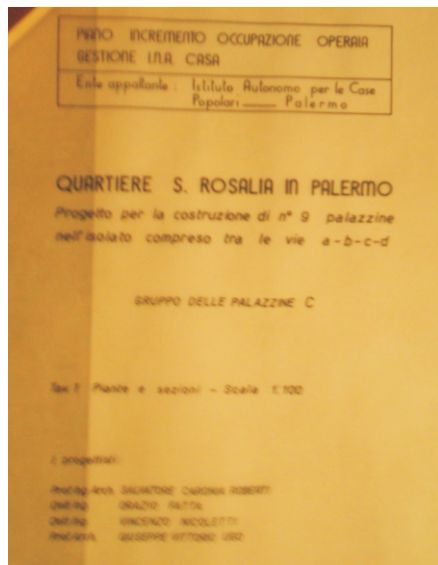


QUARTIERE SANTA ROSALIA

Progetto per la costruzione di n. 9 palazzine nell'isolato compreso fra le vie a-b-c-d

Piante delle unità abitative A e B

Archivio Salvatore Caronia Roberti



QUARTIERE SANTA ROSALIA
Progetto per la costruzione di n. 9 palazzine
nell'isolato compreso fra le vie a-b-c-d
Gruppo delle palazzine C - Pianta e sezioni
Archivio Salvatore Caronia Roberti

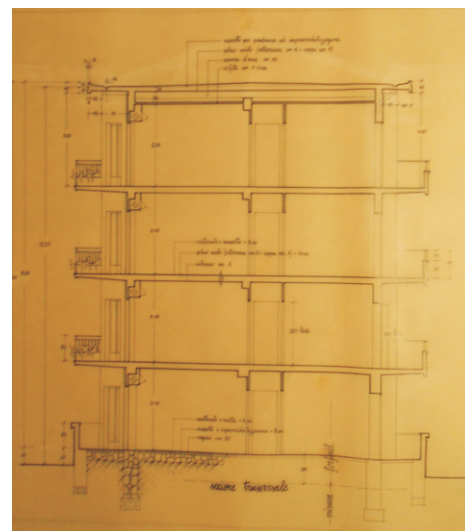
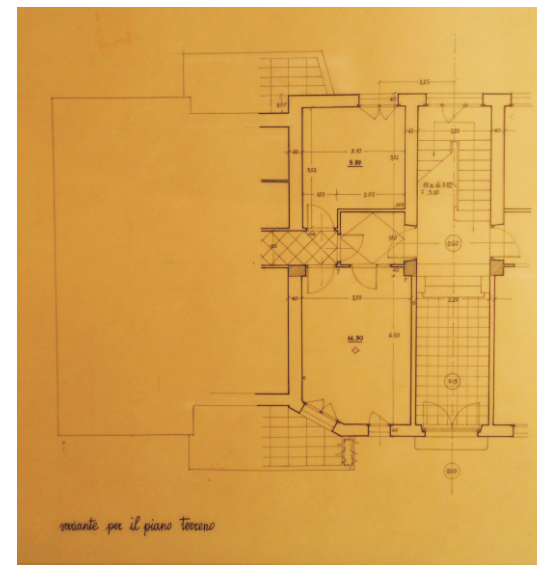
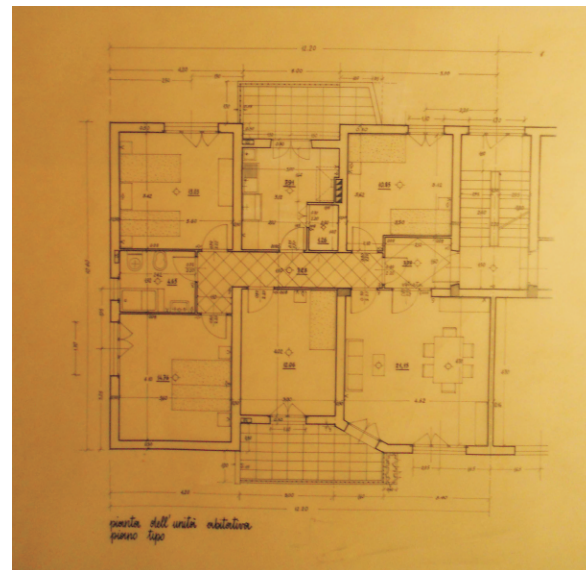
PRIMO INCREMENTO OCCUPAZIONE OPERAIA
 GESTIONE IN LA CASA
 Ente appaltante: Istituto Autonomo per le Case Popolari - Palermo

QUARTIERE S. ROSALIA IN PALERMO
 Progetto per la costruzione di n° 9 palazzine
 nell'isolato compreso tra le vie a-b-c-d

GRUPPO DELLE PALAZZINE C

Tav. 2 - Pianta della unita' abitativa e sezione - Scala 1:50

I progettisti:
 Prof. Ing. Arch. SALVATORE CARONIA ROBERTI
 Dist. Ing. GRAZIO FATTA
 Dist. Ing. VINCENZO NICOLETTI
 Prof. Arch. GIUSEPPE VITTORIO UGO



QUARTIERE SANTA ROSALIA
 Progetto per la costruzione di n. 9 palazzine
 nell'isolato compreso fra le vie a-b-c-d
 Gruppo delle palazzine C - Pianta e sezioni
 Archivio Salvatore Caronia Roberti

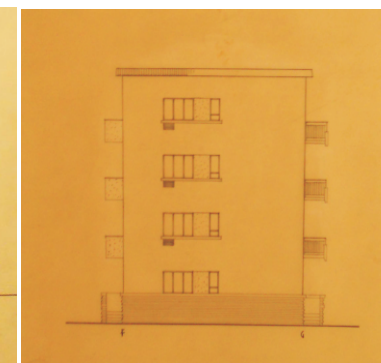
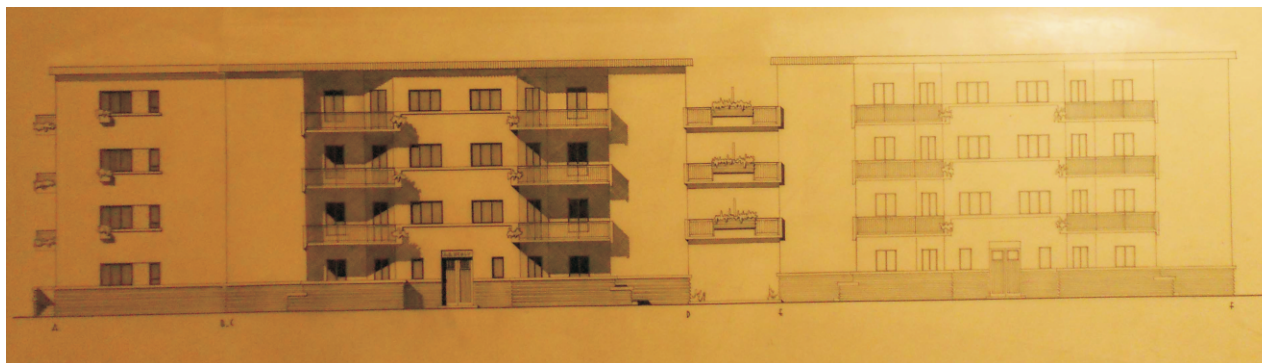
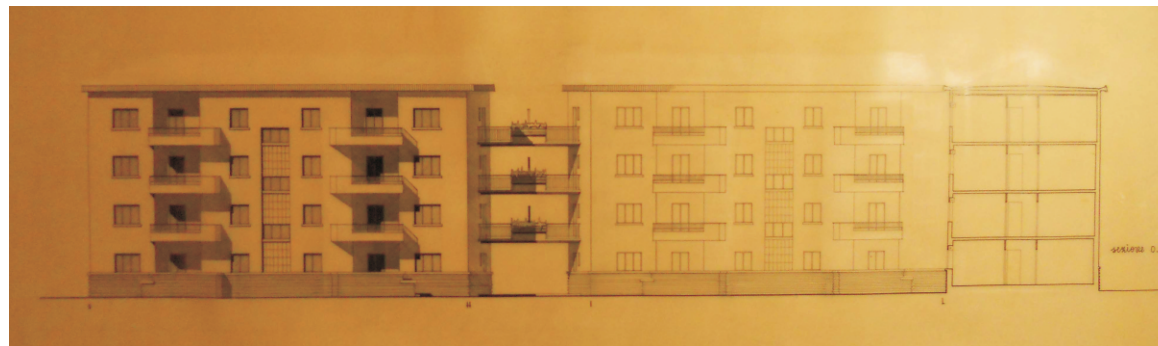
C. 21
 5.6
 PIANO INCREMENTO OCCUPAZIONE OPERAIA
 GESTIONE I.N.A. CASA
 Ente appaltante: Istituto Autonomo per le Case
 Popolari — Palermo

QUARTIERE S. ROSALIA IN PALERMO
 Progetto per la costruzione di n° 9 palazzine
 nell'isolato compreso tra le vie a-b-c-d

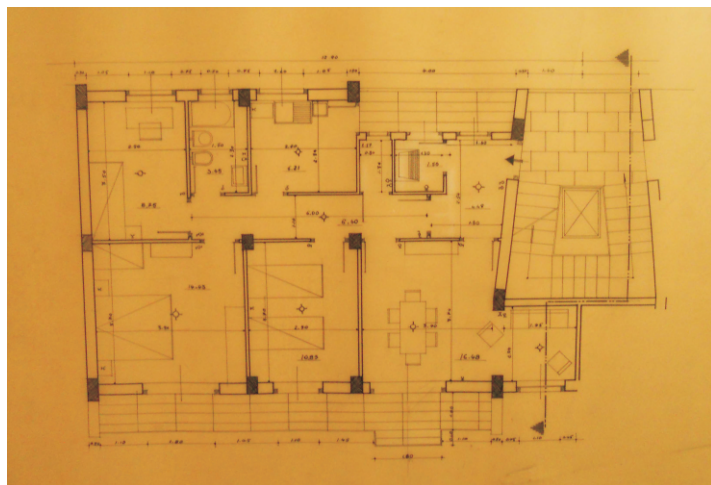
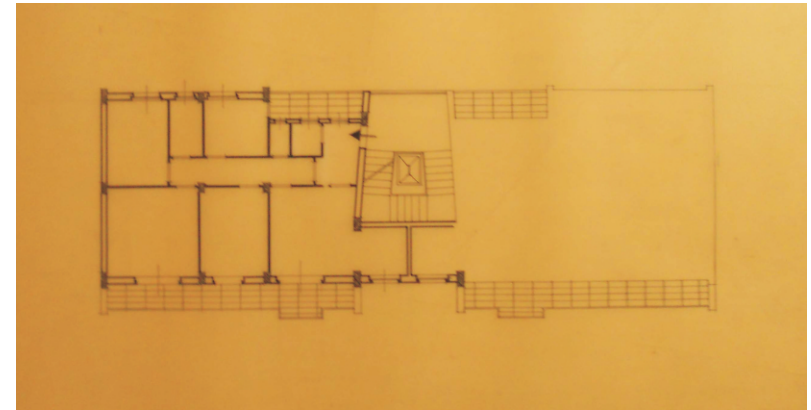
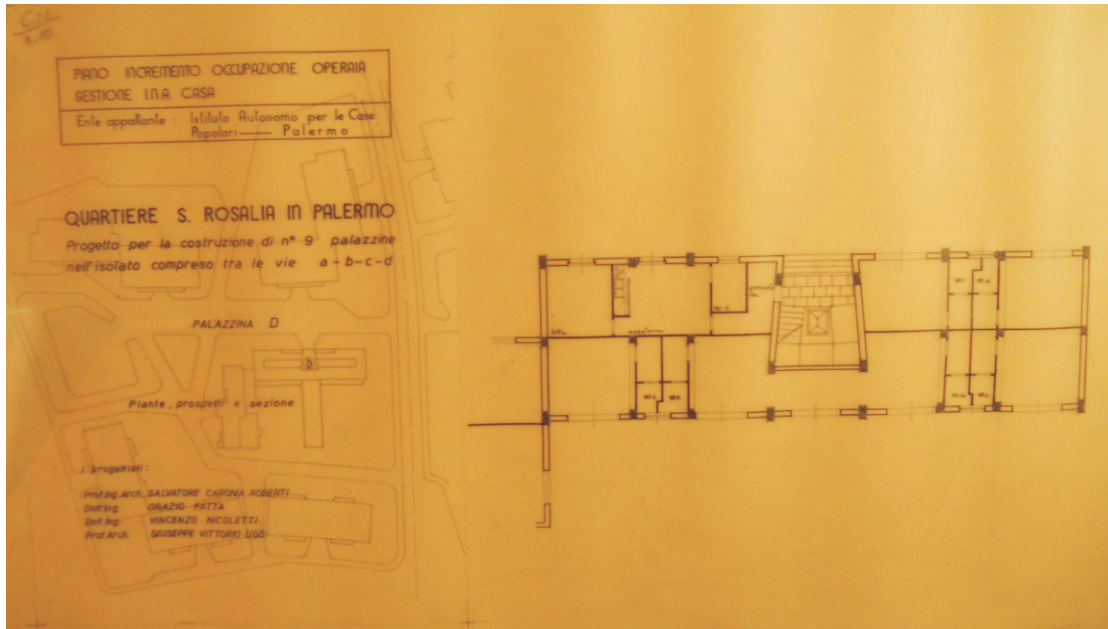
 GRUPPO DELLE PALAZZINE C

 Tav. 3 — Prospetti e sezione — Scala 1:100

 I progettati:
 Prof. Ing. Arch. SALVATORE CAROMA ROBERTI
 Dall. Ing. ORAZIO FATTA
 Dall. Ing. VINCENZO NICOLETTI
 Prof. Arch. GIUSEPPE VITTORIO UGO



QUARTIERE SANTA ROSALIA
 Progetto per la costruzione di n. 9 palazzine
 Nell'isolato compreso fra le vie a-b-c-d
 Gruppo delle palazzine C - Prospetti e sezione



QUARTIERE SANTA ROSALIA
Progetto per la costruzione di n. 9 palazzine
nell'isolato compreso fra le vie a-b-c-d
Palazzina D - Pianta
Archivio Salvatore Caronia Roberti

PIANO INCREMENTO OCCUPAZIONE OPERAIA
GESTIONE I.N.A. CRSA

DATI CARATTERISTICI DELLA SISTEMAZIONE URBANISTICA

QUARTIERE S. ROSALIA IN PALERMO

Piano urbanistico per la utilizzazione edilizia dell'isolato a-b-c-f-e-d

	FF. SS.	I. A. C.P.		In complesso			
		in %	in %	in %	in %		
Superficie territoriale	mq	10853,60	100	11052,00	100	21905,60	100
" stradale	"	1595,00	14,75	2079,75	18,8	3674,75	16,8
" fondiaria	"	9258,60	85,25	8972,25	81,2	18230,85	83,2
" occupata dagli edifici	"	1752,00	16,15	1945,82	17,6	3697,82	16,85
" per viali e spiazzi pedonali	"	846,00	7,80	1269,00	11,7	2115,00	9,65
" a verde	"	472,50	4,35	555,00	5,0	1027,50	4,69
" giuoco bambini	"	401,00	3,70	270,00	2,5	671,00	2,92
" giardini privati	"	5787,10	53,25	4242,43	38,4	10029,53	45,85
Volume degli edifici	mc	19885,20		27869,12		47754,32	
Densità edilizia territoriale	m	1,83		2,52		2,18	
Vani legali	n.	400		461		861	
Densità demografica territoriale	ab/ha	369		417		392	
Costo per vano legale	L.			435000			

Planimetria scala 1:500

Il progettista



QUARTIERE SANTA ROSALIA

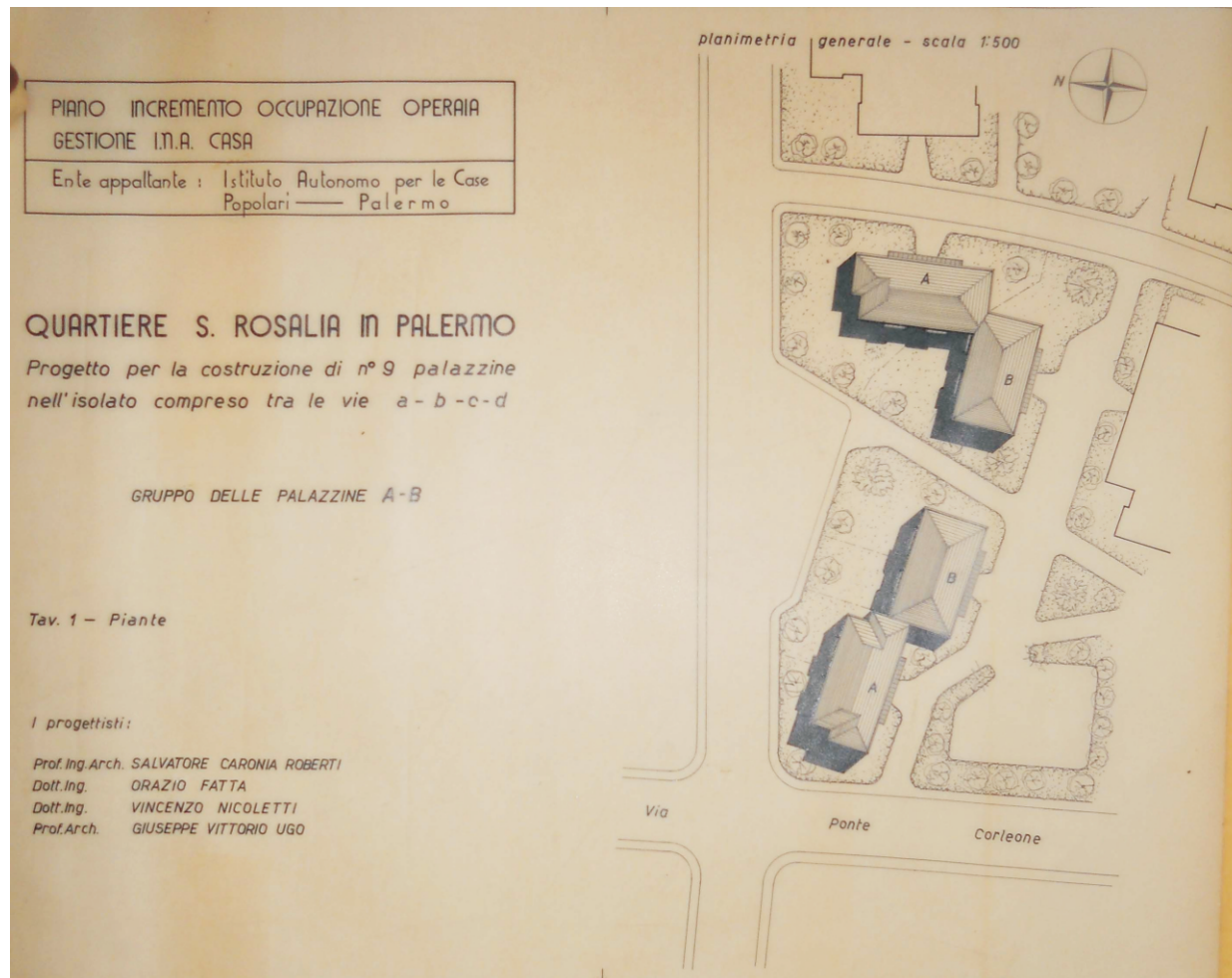
Piano urbanistico per l'utilizzazione edilizia dell'isolato a-b-c-d-f-e-d

Planimetria generale scala 1:500

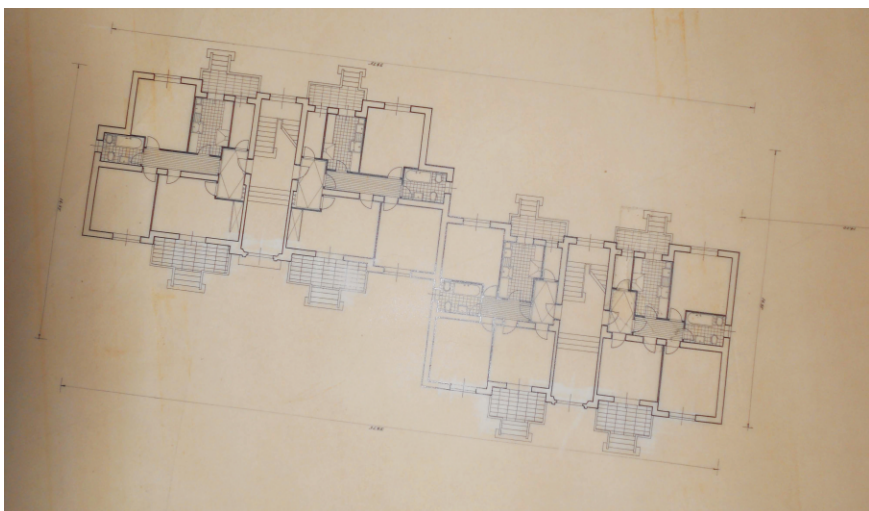
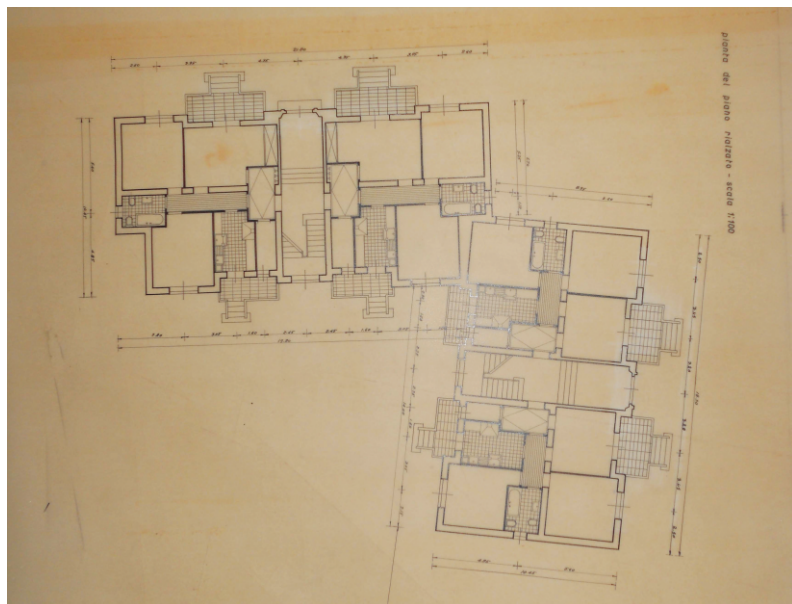
Archivio Salvatore Caronia Roberti



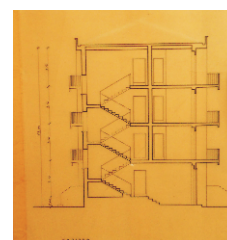
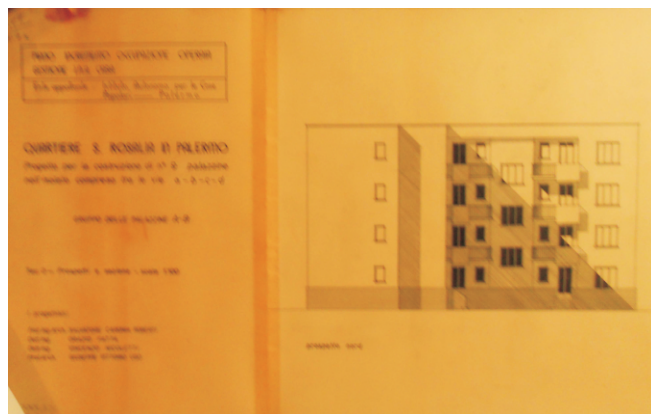
QUARTIERE SANTA ROSALIA
 Progetto di sistemazione stradale e recinzioni
 Archivio Salvatore Caronia Roberti



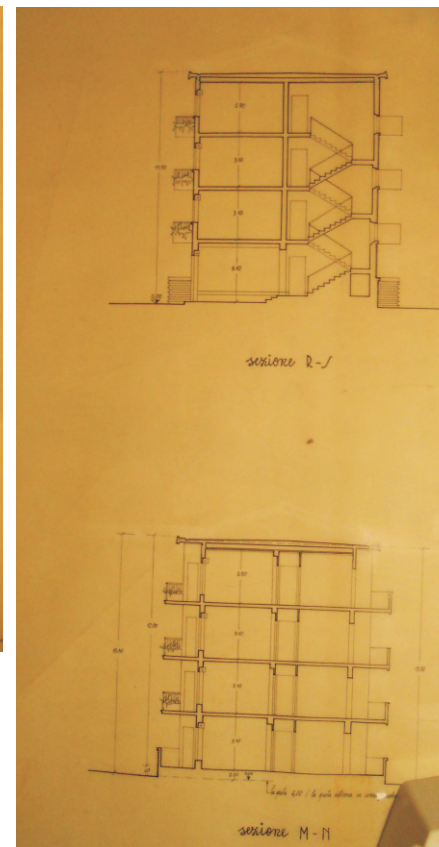
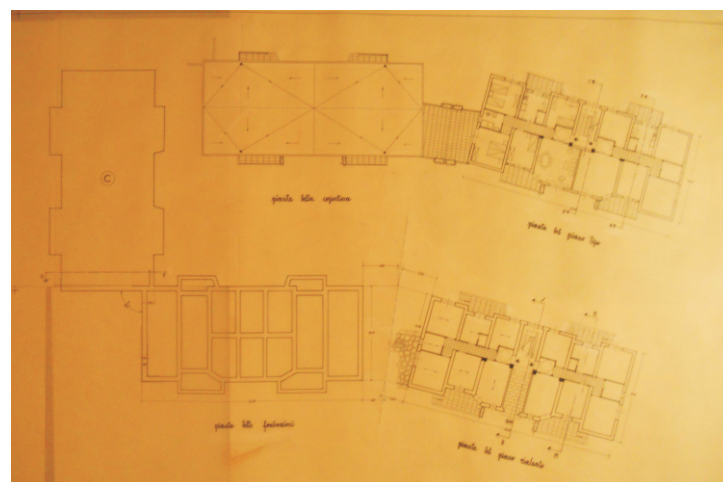
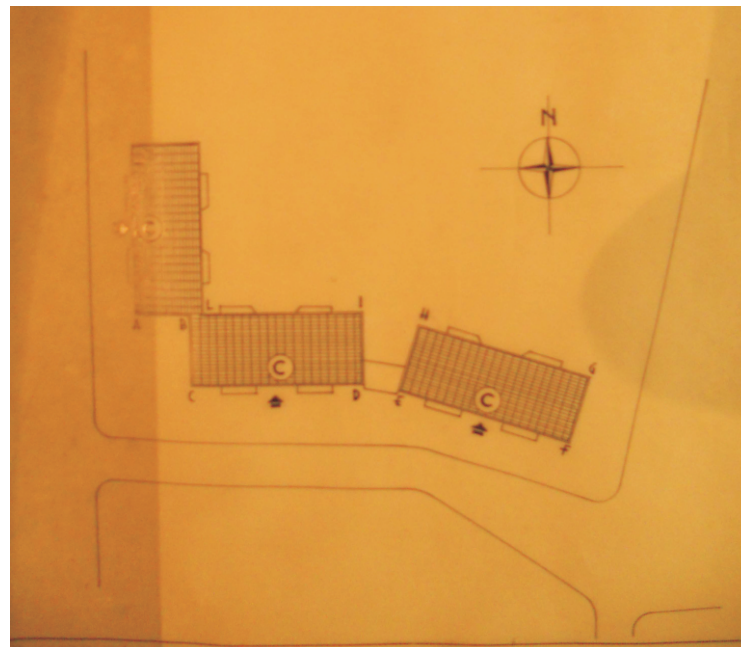
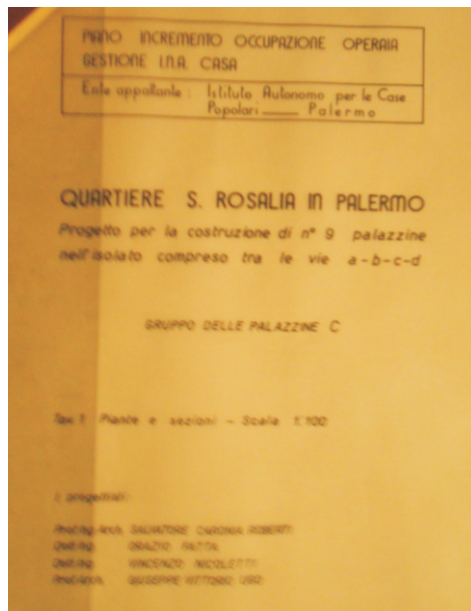
QUARTIERE SANTA ROSALIA
Progetto per la costruzione di n. 9 palazzine nell'isolato compreso fra le vie a-b-c-d
Gruppo delle palazzine A-B
Archivio Salvatore Caronia Roberti



QUARTIERE SANTA ROSALIA
Progetto per la costruzione di n. 9 palazzine nell'isolato compreso fra le vie a-b-c-d
Gruppo delle palazzine A-B - Piante
Archivio Salvatore Caronia Roberti



QUARTIERE SANTA ROSALIA
Progetto per la costruzione di n. 9 palazzine
nell'isolato compreso fra le vie a-b-c-d
Gruppo delle palazzine A e B - Prospetti e sezione
Archivio Salvatore Caronia Roberti



QUARTIERE SANTA ROSALIA
Progetto per la costruzione di n. 9 palazzine
nell'isolato compreso fra le vie a-b-c-d
Gruppo delle palazzine C - Pianta e sezioni
Archivio Salvatore Caronia Roberti

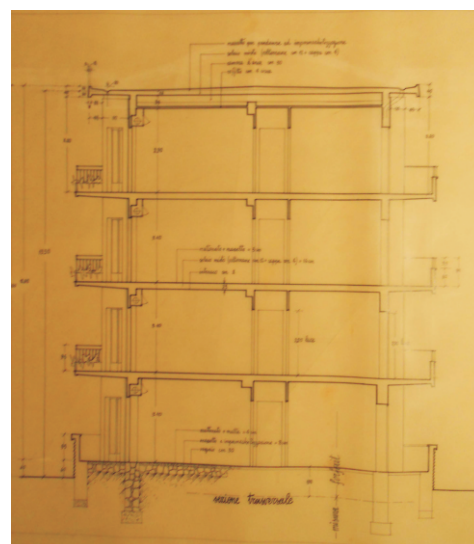
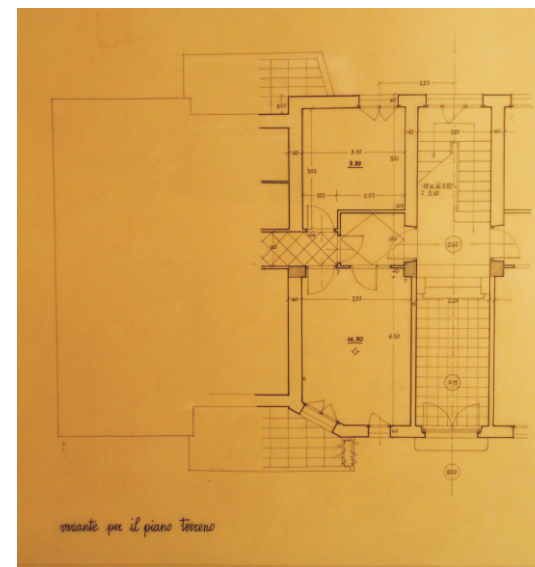
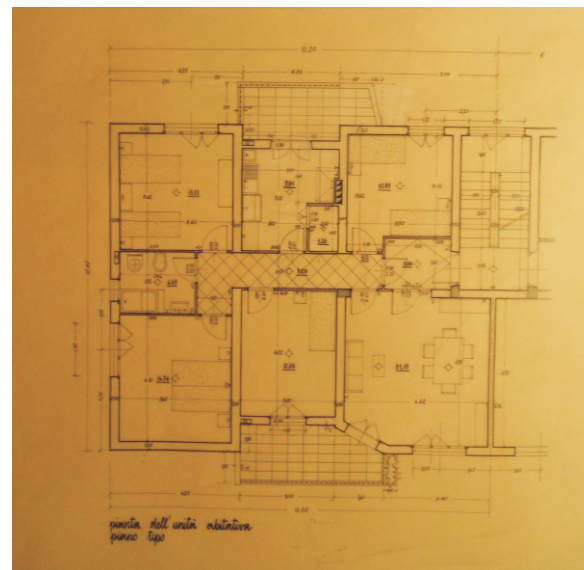
PRIMO INCREMENTO OCCUPAZIONE OPERAIA
 GESTIONE IN A. CASA
 Ente appaltante: Istituto Autonomo per le Case
 Popolari - Palermo

QUARTIERE S. ROSALIA IN PALERMO
 Progetto per la costruzione di n° 9 palazzine
 nell'isolato compreso tra le vie a-b-c-d

GRUPPO DELLE PALAZZINE C

Tav. 2 - Pianta della unita' abitativa e sezione - Scala 1/50

I progettisti:
 Prof. Ing. Arch. SALVATORE CARONIA ROBERTI
 Dir. Ing. GRAZIO FATTA
 Dir. Ing. VINCENZO NICOLETTI
 Prof. Arch. GIUSEPPE VITTORIO USO



QUARTIERE SANTA ROSALIA
 Progetto per la costruzione di n. 9 palazzine nell'isolato
 compreso fra le vie a-b-c-d
 Gruppo delle palazzine C - Pianta e sezioni
 Archivio Salvatore Caronia Roberti

C. 24
n. 6

PIANO INCREMENTO OCCUPAZIONE OPERAIA
GESTIONE I.L.A. CASA

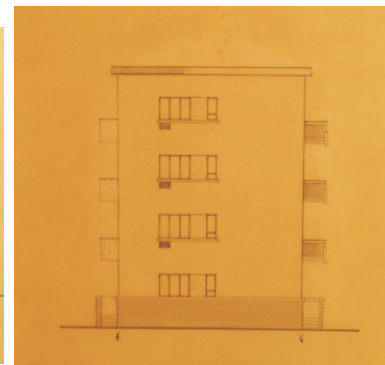
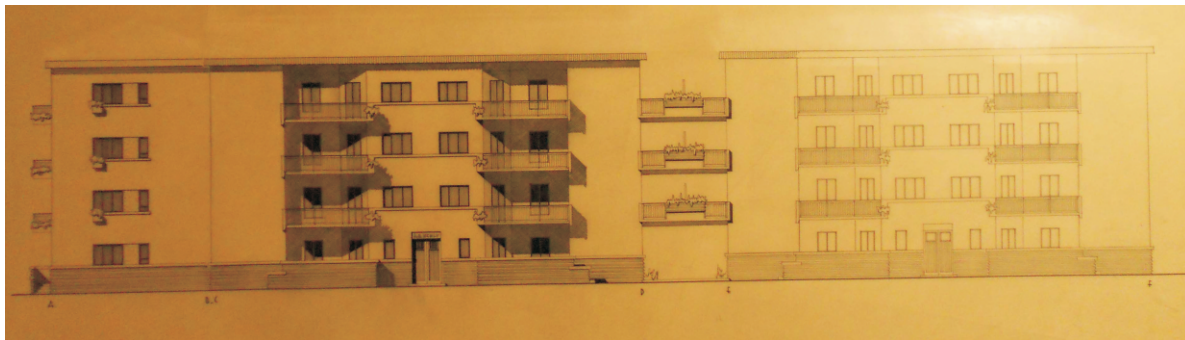
Ente appaltante: Istituto Autonomo per le Case
Popolari — Palermo

QUARTIERE S. ROSALIA IN PALERMO
Progetto per la costruzione di n° 9 palazzine
nell'isolato compreso tra le vie a-b-c-d

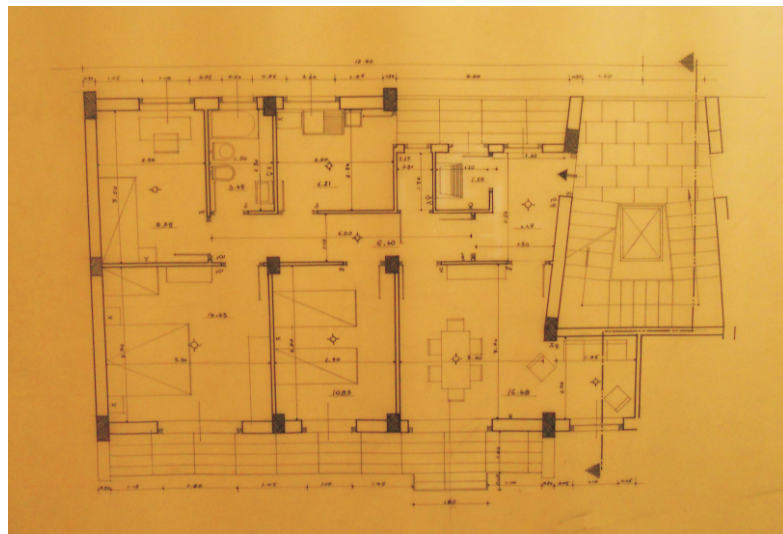
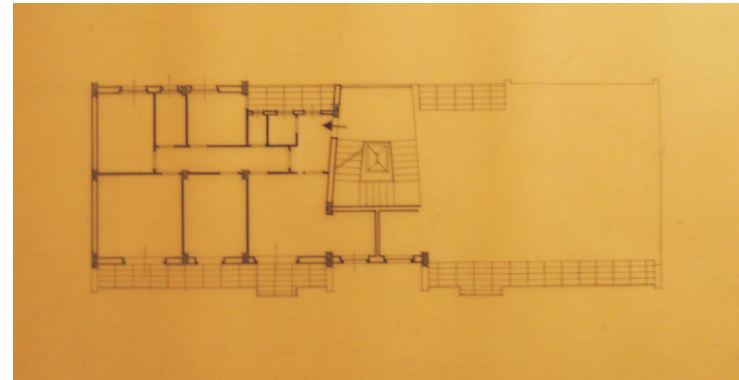
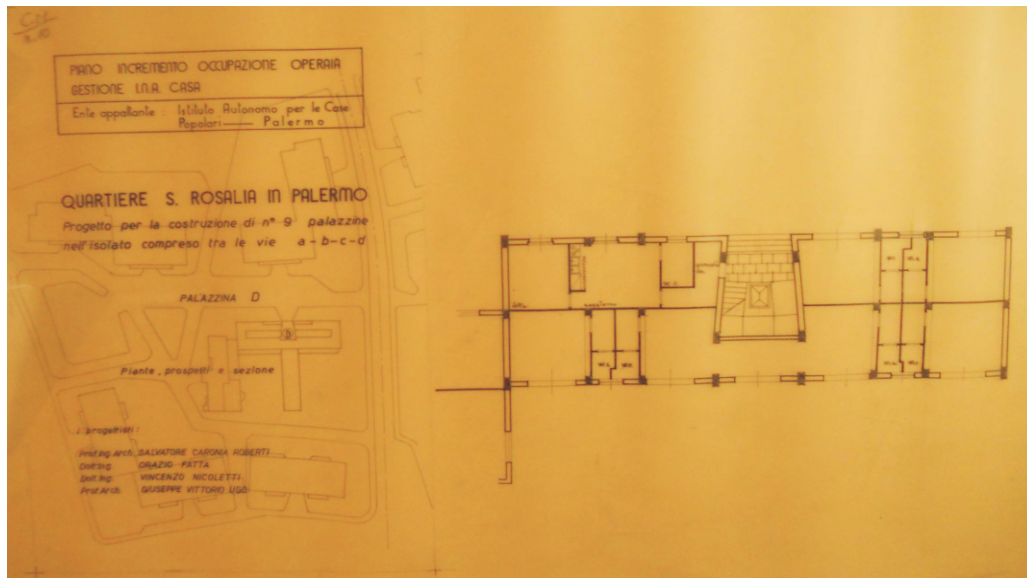
GRUPPO DELLE PALAZZINE C

Tav. 3 — Prospetti e sezione — Scala 1:100

I progettisti:
Prof. Ing. Arch. SALVATORE CARONIA ROBERTI
Coll. Ing. GRAZIO FATTA
Coll. Ing. VINCENZO NICOLETTI
Pro. Arch. GIUSEPPE VITTORIO USO



QUARTIERE SANTA ROSALIA
Progetto per la costruzione di n. 9 palazzine nell'isolato compreso fra le vie a-b-c-d
Gruppo delle palazzine C - Prospetti e sezione
Archivio Salvatore Caronia Roberti



QUARTIERE SANTA ROSALIA
 Progetto per la costruzione di n. 9 palazzine nell'isolato compreso fra le
 vie a-b-c-d
 Palazzina D - Pianta
 Archivio Salvatore Caronia Roberti



