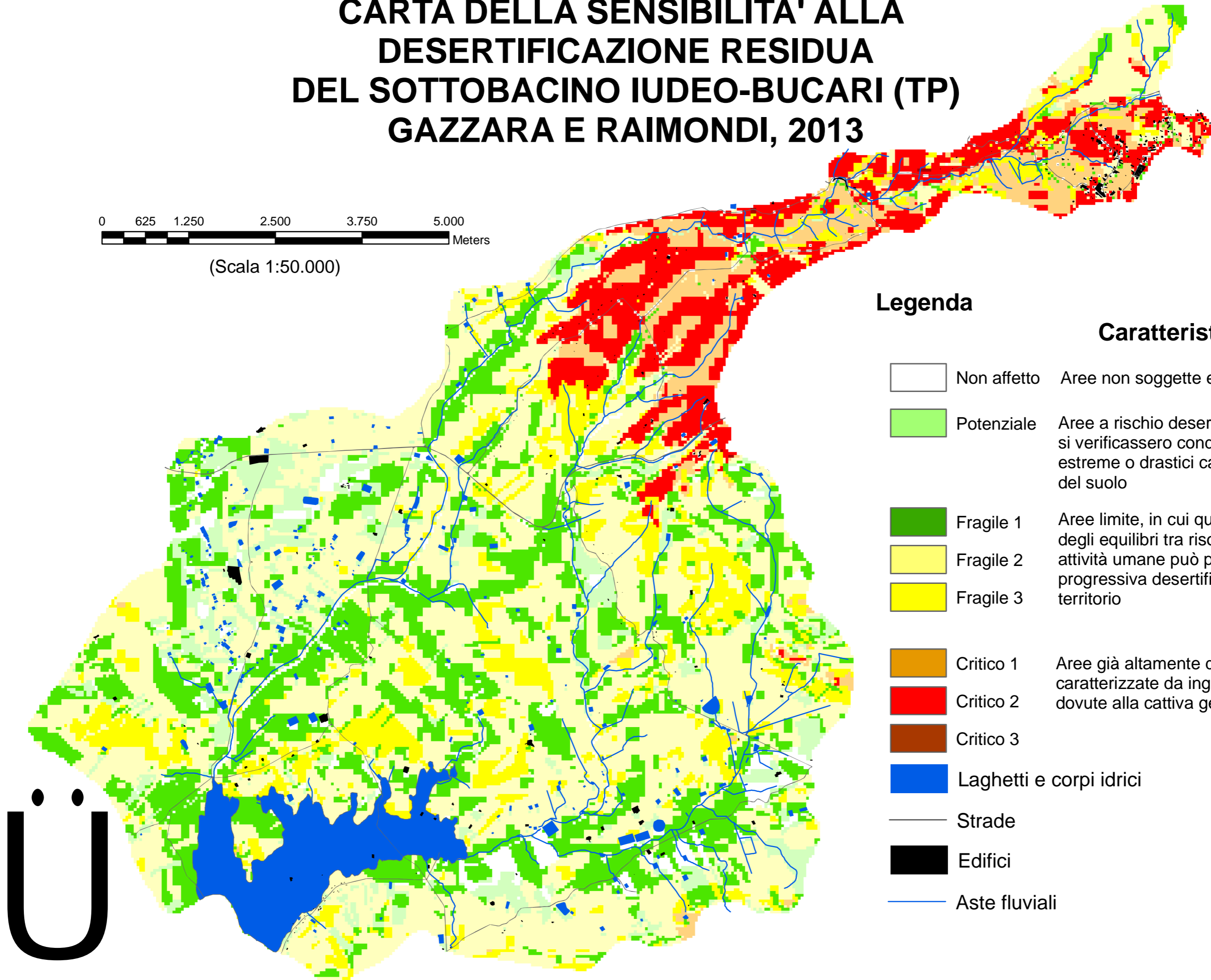


CARTA DELLA SENSIBILITA' ALLA DESERTIFICAZIONE RESIDUA DEL SOTTOBACINO IUDEO-BUCARI (TP) GAZZARA E RAIMONDI, 2013

0 625 1.250 2.500 3.750 5.000
Meters

(Scala 1:50.000)



Legenda

Caratteristiche	
	Non affetto Aree non soggette e non sensibili
	Potenziale Aree a rischio desertificazione qualora si verificassero condizioni climatiche estreme o drastici cambiamenti dell'uso del suolo
	Fragile 1 Aree limite, in cui qualsiasi alterazione degli equilibri tra risorse ambientali e attività umane può portare alla progressiva desertificazione del territorio
	Fragile 2
	Fragile 3
	Critico 1 Aree già altamente degradate, caratterizzate da ingenti perdite di suolo dovute alla cattiva gestione del suolo
	Critico 2
	Critico 3
	Lagheti e corpi idrici
	Strade
	Edifici
	Aste fluviali

Ü