

Confronto tra i pannelli maiolicati di censo esposti nella cattedrale di Palermo attribuibili ad uno stesso artigiano.

Epoca: secondo Seicento.

I pannelli per alcuni dettagli pittorici sono riconducibili ai manufatti di sicura produzione collesanese delle immagini 4 e 5.

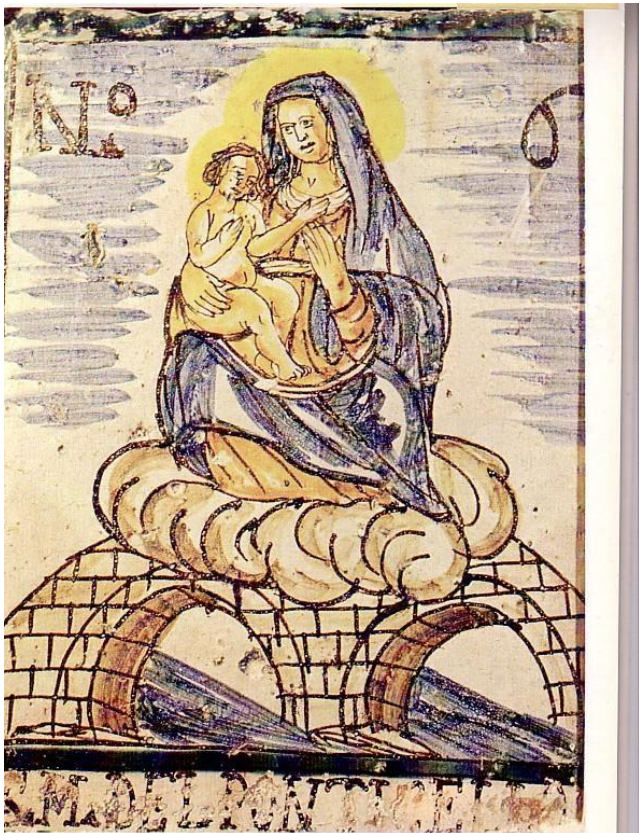


IMMAGINE N. 2



IMMAGINE N. 3