

Fig.1. Giuseppe Capito, Ingresso monumentale di via Roma, 1922.

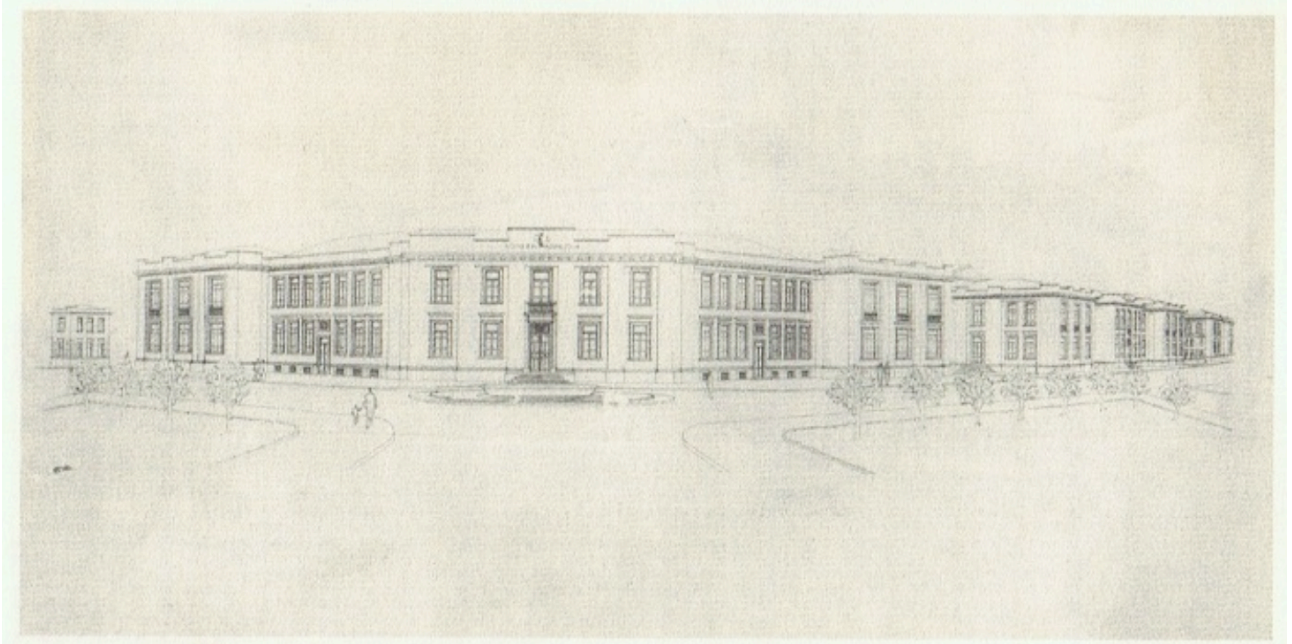


Fig.2. Antonio Zanca, Cliniche universitarie, 1932.

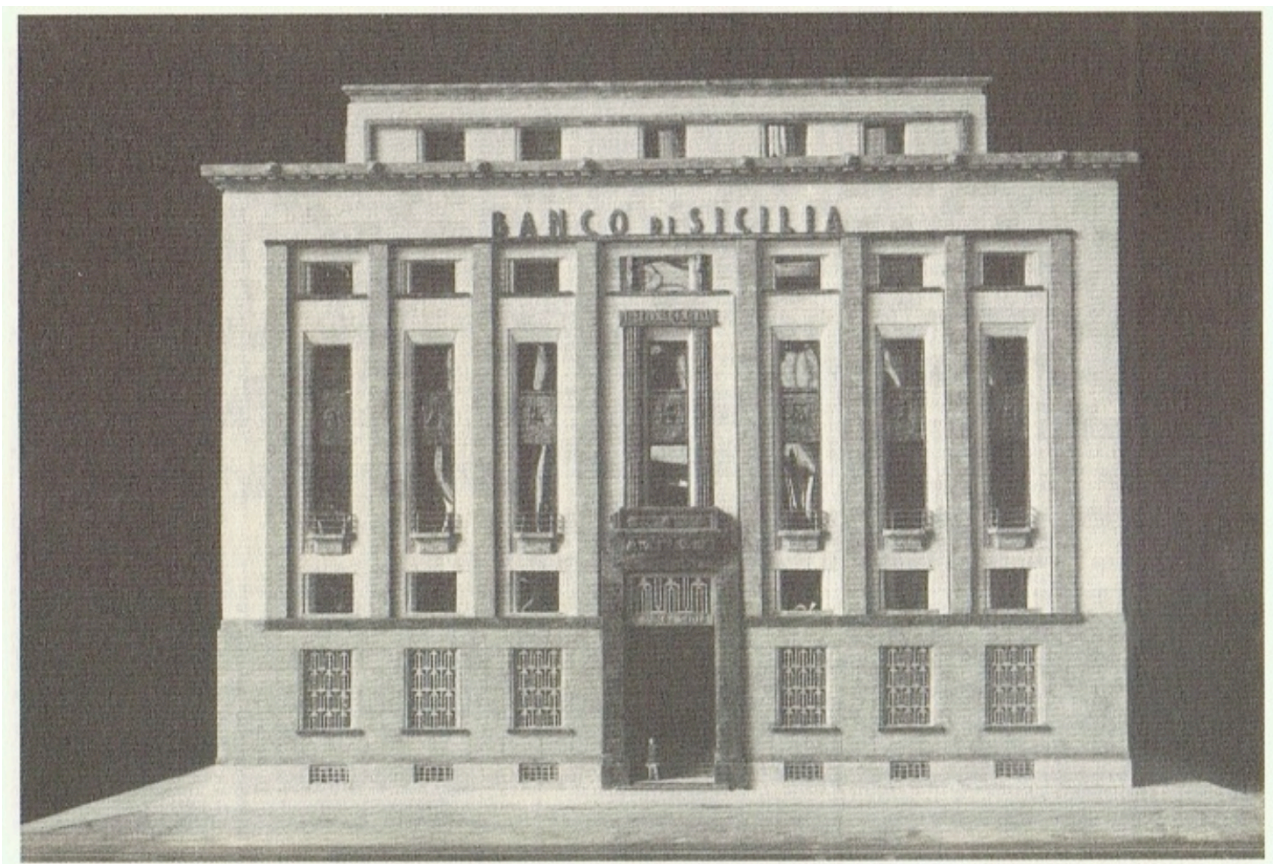


Fig.3. Salvatore Caronia, sede del Banco di Sicilia in via Roma, 1932-38, plastico.



Fig.4. Luigi Epifanio, da "L'architettura rustica in Sicilia", 1938: casa nella campagna di Catania.



Fig. 5. Giuseppe Spatrisano, Casa del Mutilato, 1937.



Fig.6. Giuseppe Spatrisano, Casa del Mutilato, 1937, particolare

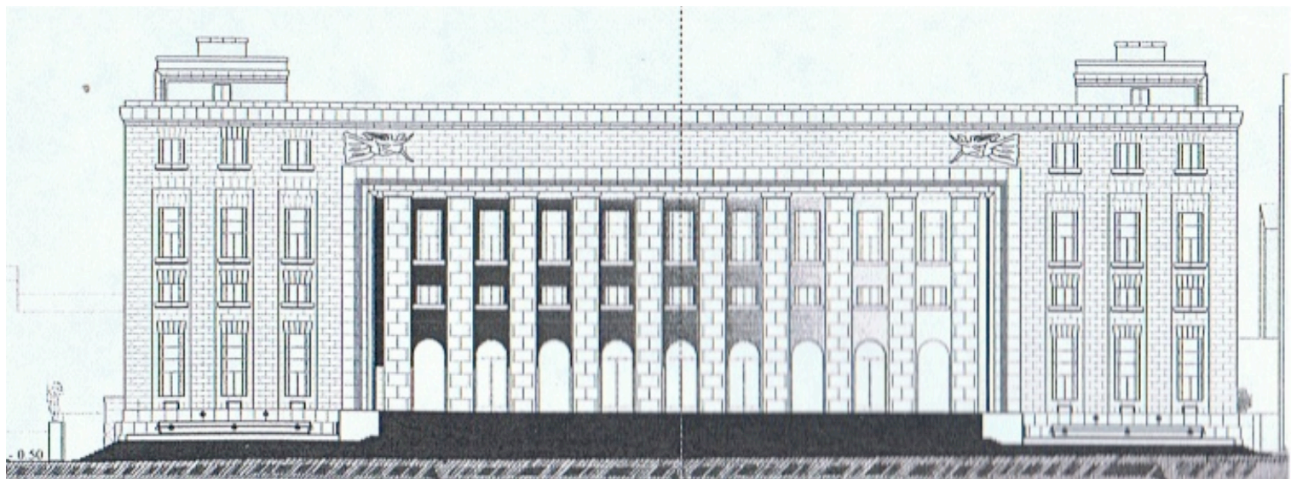
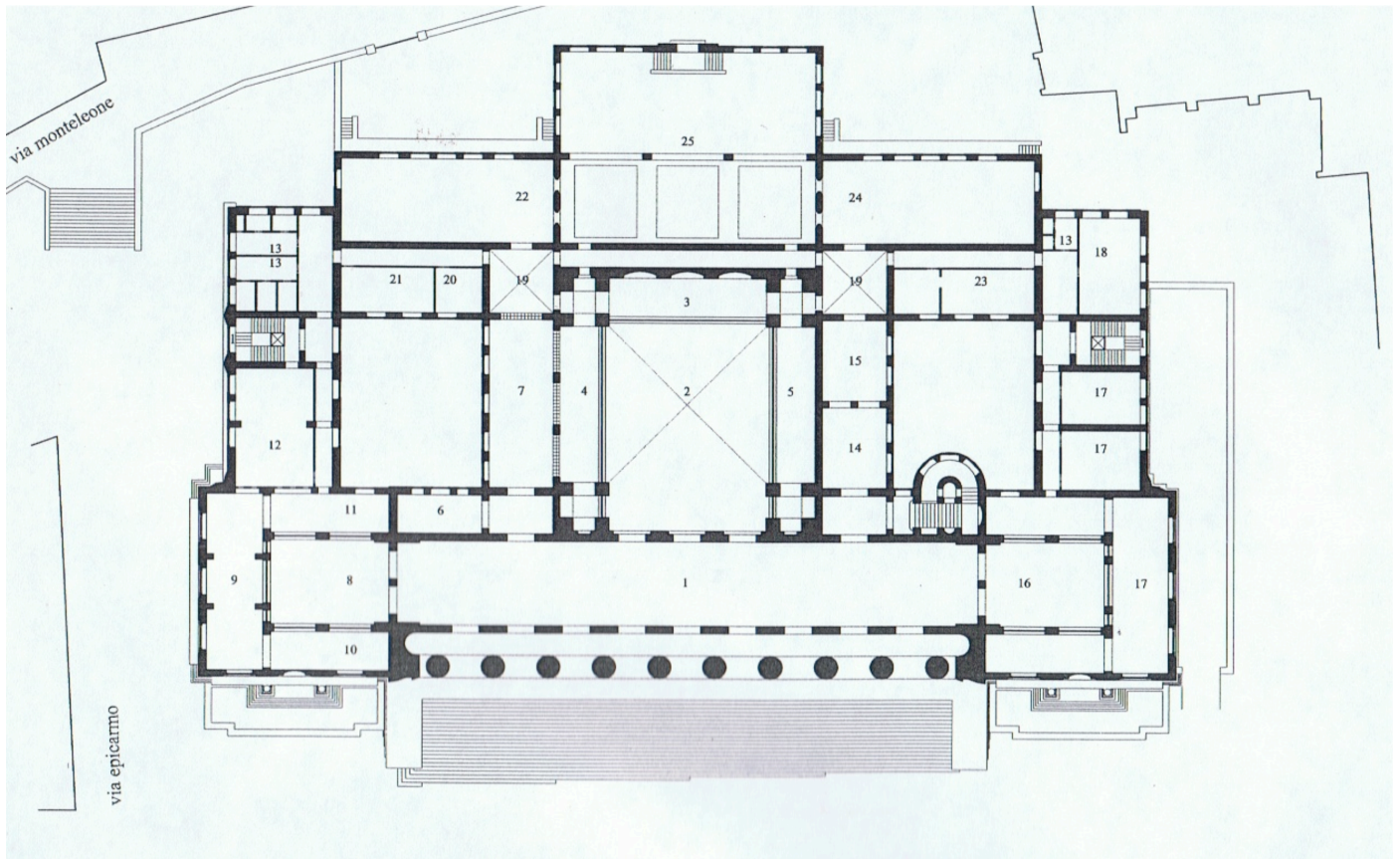


Fig. 7. Angiolo Mazzoni, Palazzo delle Poste, 1928-34 (ridisegni di Francesca Giardina per la tesi di dottorato in Progettazione Architettonica).

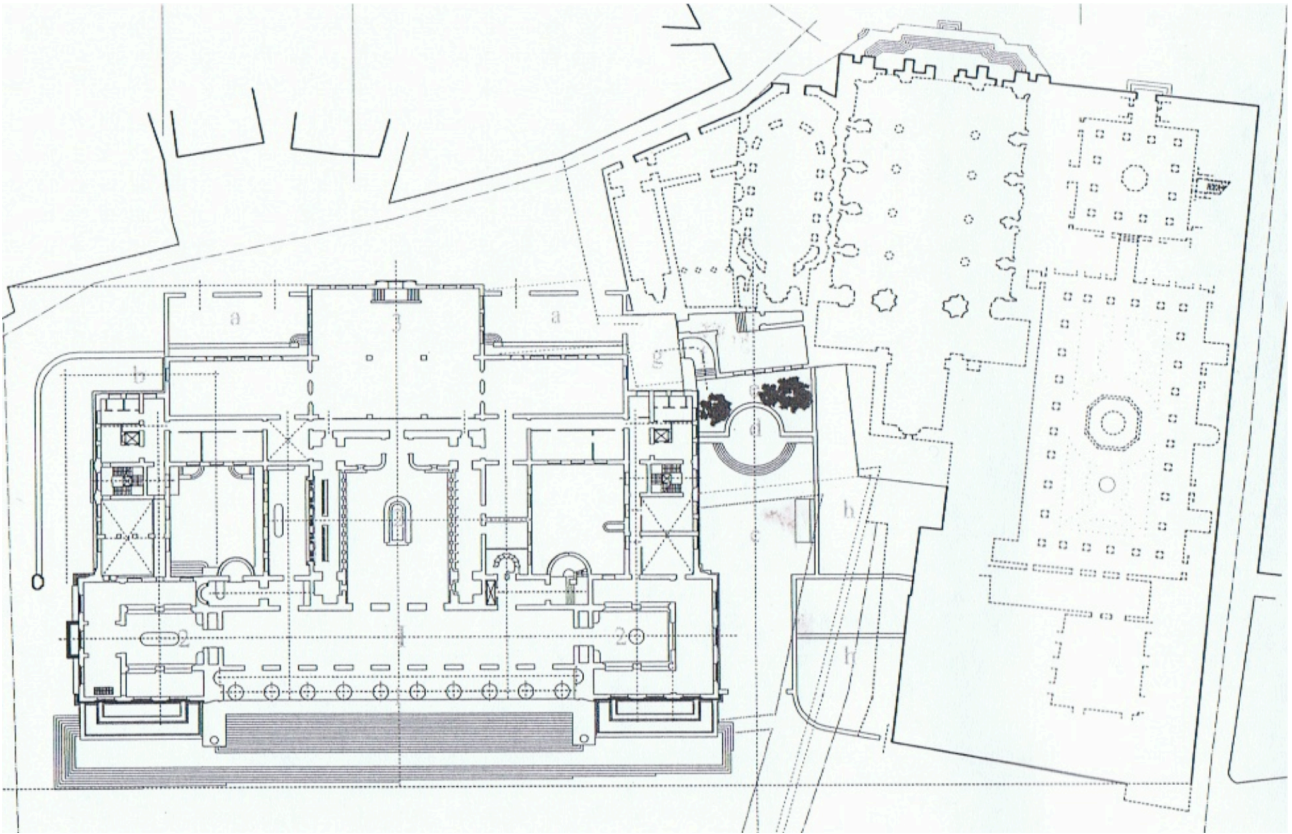


Fig. 8. Angiolo Mazzoni, Palazzo delle Poste, 1928-34 (in alto: ridisegno dello stato originario di Francesca Giardina per la tesi di dottorato in Progettazione Architettonica)



Fig.9. Angiolo Mazzoni, Palazzo delle Poste: la sala del Consiglio con le tele di Benedetta Cappa Marinetti e Tato.



Fig.10. Salvatore Caronia, sede della Banca d'Italia, 1926-29



Fig.11. Salvatore Caronia, Aiuto Materno, 1930-31



Fig.12. Gli sventramenti del rione Conceria



Fig.13. Impresa Bonci-Rutelli, la galleria delle Vittorie, nei nuovi edifici del rione Conceria.



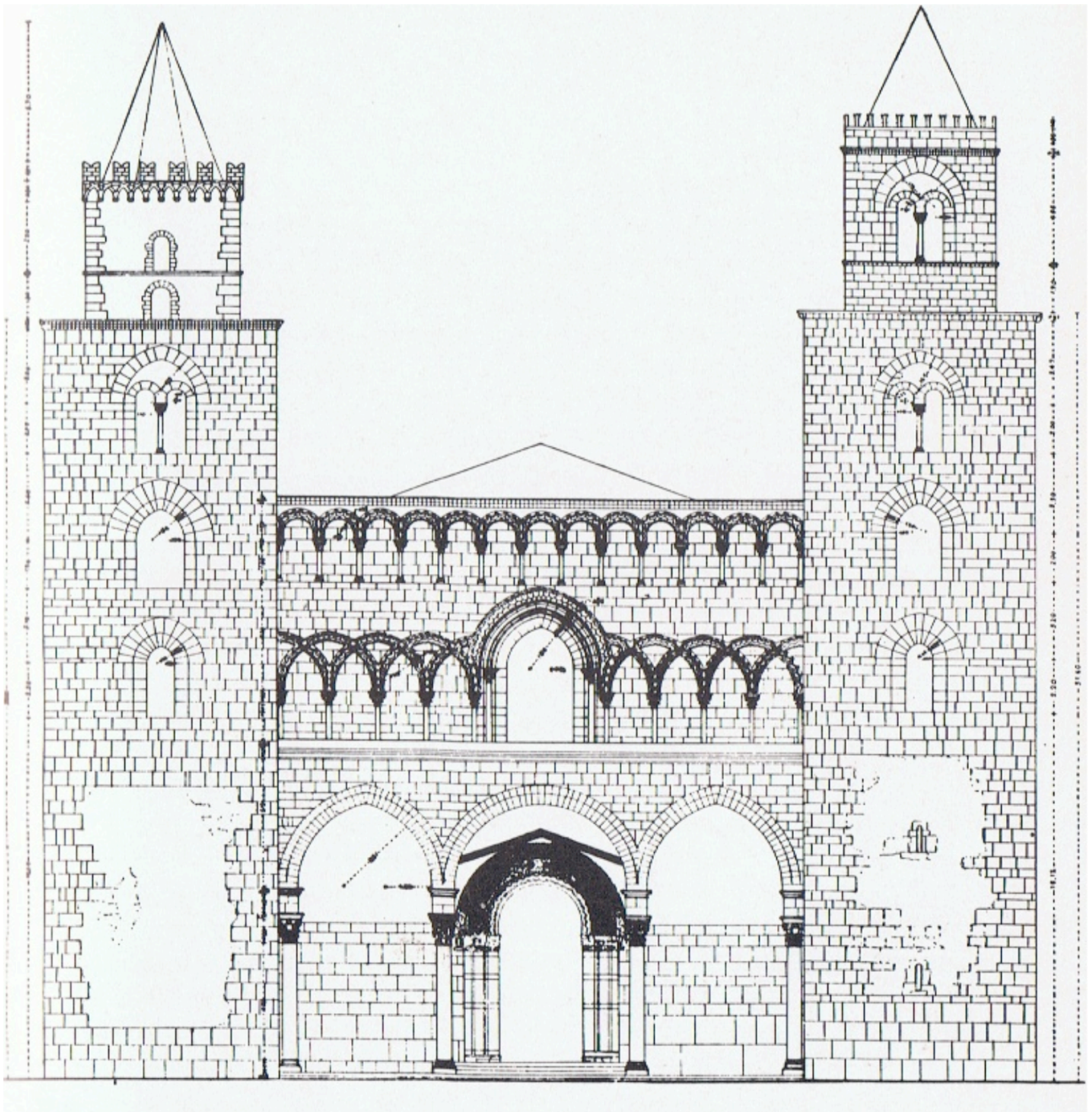


Fig. 14. Giuseppe Samonà, rilievo del Duomo di Cefalù, 1937.