

STUDI E MATERIALI

DIPARTIMENTO CULTURE E SOCIETÀ – SEZIONE BENI CULTURALI
AREA ARCHEOLOGIA

UNIVERSITÀ DI PALERMO

fondati da
Nicola Bonacasa

Nuova serie

Studi e Materiali

Comitato Scientifico

Lucia Arcifa (Catania)

Oscar Belvedere (Palermo)

Johannes Bergemann (Göttingen)

Aurelio Burgio (Palermo)

Clemente Marconi (Milano/New York)

Massimo Osanna (MIBACT)

Elisa Chiara Portale (Palermo)

Jonathan Prag (Oxford)

Christoph Reusser (Zürich)

STUDI E MATERIALI

5

DIPARTIMENTO CULTURE E SOCIETÀ – SEZIONE BENI CULTURALI
AREA ARCHEOLOGIA

UNIVERSITÀ DI PALERMO

SEGESTA

SANTUARIO DI CONTRADA MANGO

Materiali e contesti degli scavi Tusa

a cura di
Monica de Cesare



PALERMO
UNIVERSITY
PRESS



UNIVERSITÀ
DEGLI STUDI
DI PALERMO

•• Dipartimento
Culture e
Società

VOLUME PUBBLICATO CON IL CONTRIBUTO FINANZIARIO DEL
DIPARTIMENTO CULTURE E SOCIETÀ DELL'UNIVERSITA' DEGLI STUDI DI PALERMO

ISBN (a stampa): 978-88-5509-540-2

ISBN (online): 978-88-5509-541-9

2023

Indice

<i>Premessa (Monica de Cesare)</i>	7
I. L'AREA SACRA DI CONTRADA MANGO	
I.1. Il santuario nel contesto urbano e topografico (<i>Monica de Cesare</i>)	13
I.2. Scavi e ricerche (<i>Monica de Cesare</i>)	19
I.3. The Architecture in the Sanctuary at Contrada Mango (<i>Margaret M. Miles</i>)	47
I.4. La sima con gronde leonine e altri elementi architettonici del tempio conservati nei depositi del Parco: nuovi rilievi e restituzione grafica (<i>Filippo Pisciotta</i>)	59
I.5. Il modello 3D del Tempio (<i>Massimo Limoncelli</i>)	65
I.6. Conduitture per la gestione delle acque (<i>Giovanni Polizzi</i>)	71
II. I REPERTI	
<i>Introduzione (Monica de Cesare)</i>	79
II.1. Le ceramiche	
II.1.1. Ceramiche preistoriche (<i>Antonino Filippi</i>)	81
II.1.2. Ceramiche arcaiche di produzione locale (<i>Alfonsa Serra</i>)	87
II.1.3. Ceramica corinzia e di tipo corinzio (<i>Paola Cipolla</i>)	109
II.1.4. Ceramica greco-orientale e di imitazione coloniale (<i>Paola Cipolla</i>)	114
II.1.5. Ceramica attica figurata (<i>Paola Cipolla</i>)	118
II.1.6. Ceramica a vernice nera (<i>Paola Cipolla</i>)	124
II.1.7. Ceramica comune (<i>Paola Cipolla</i>)	143
II.1.8. Lucerne (<i>Paola Cipolla</i>)	159
II.1.9. Anfore da trasporto (<i>Paola Cipolla</i>)	162
II.2. Strumenti per la tessitura (<i>Hedvig Landenius Enegren</i>)	169
II.3. Reperti in metallo (<i>Monica de Cesare</i>)	185
II.4. Sculture (<i>Monica de Cesare</i>)	213
II.5. Elementi di un modellino architettonico in pietra (<i>Gilberto Montali</i>)	231
II.6. Elementi di coperture e decorazioni architettoniche (<i>Monica de Cesare, Dario Giuliano</i>)	247
II.7. Varia (<i>Monica de Cesare</i>)	287
III. PER UNA RICOMPOSIZIONE DEI DATI (Monica de Cesare)	
III.1. Le fasi di vita del pianoro e del Santuario di Contrada Mango	295
III.2. Aspetti del culto e della pratica rituale	301

APPENDICI

Appendice I. Indagini sulle tracce di pigmenti (<i>Veronica Ciaramitaro, Francesco Armetta, Vincenzo Renda, Maria Luisa Saladino</i>)	313
Appendice II. Analisi archeometriche sui marmi (<i>Lorenzo Lazzarini</i>)	325
Appendice III. Caractérisation des mortiers imperméabilisants (<i>Sarah Boularand, François Fournier, Philippe Bromblet</i>)	331
Appendice IV. I Giornali di scavo (<i>trascrizione a cura di Monica de Cesare, con la collaborazione di Alfonsa Serra</i>)	
<i>Introduzione</i>	347
I campagna di scavo (1953)	348
II campagna di scavo (1955)	376
III campagna di scavo (1956)	403
IV campagna di scavo (1957)	439
V campagna di scavo (1959)	453
Campagna di scavo - inverno 1959-1960	459
VI campagna di scavo (1961)	462
VII campagna di scavo (1967)	471
BIBLIOGRAFIA	477
TABELLA DELLE CONCORDANZE	501

Appendice I. Indagini sulle tracce di pigmenti

Veronica Ciaramitaro^a, Francesco Armetta^{a,b}, Vincenzo Renda^b,
Maria Luisa Saladino^{a,b}

In questa *Appendice* sono riportati i risultati delle indagini su tracce di pigmenti, individuate su quattro frammenti di sima con gronde a protome leonina e su un frammento di *geison* del tempio periptero, su alcuni dei blocchi del muro di *temenos* del santuario e su altri reperti provenienti da tale contesto, conservati presso il Parco Archeologico di Segesta (TP)¹.

Per lo studio dei suddetti reperti, sono state utilizzate le seguenti tecniche: Microscopia Ottica (MO), Riprese in Fluorescenza UV, Fluorescenza a Raggi X (XRF), Spettroscopia di Riflettanza UV-VIS-NIR con fibra ottica (FORS) e Spettroscopia Infrarossa (IR). I dettagli tecnici di ogni apparecchiatura sono riportati alla fine dell'Appendice.

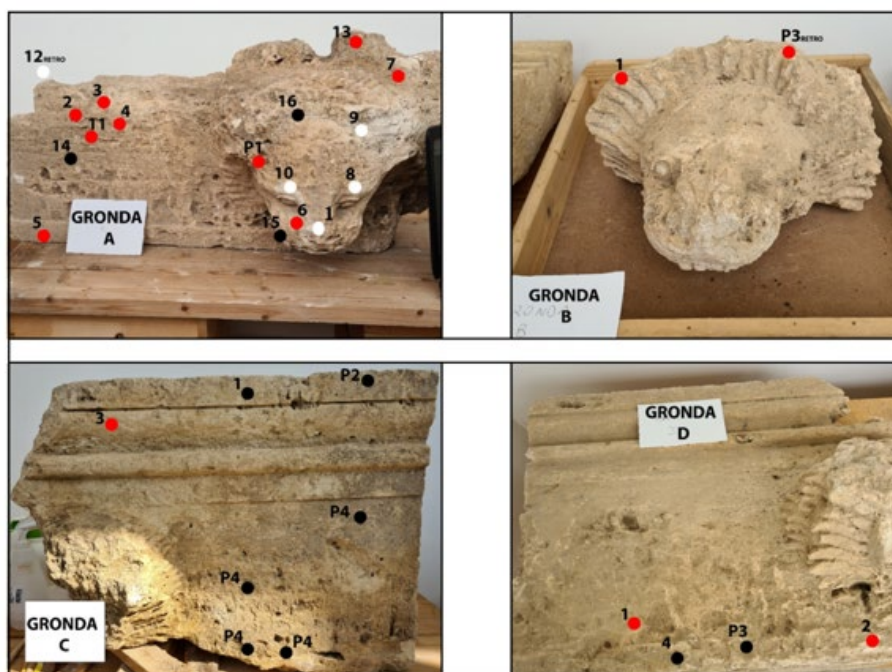


Fig. 105 Frammenti di sima A, B, C e D. Cerchi rossi (●): tracce di pigmento rosso o rosso bruno. Cerchi neri (●): tracce di pigmento nero. Cerchi bianchi (○): tracce di colore bianco. Con la lettera "P" si indicano i punti in cui sono stati effettuati i microprelievi.

^a Dipartimento Scienze e Tecnologie Biologiche, Chimiche e Farmaceutiche - STEBICEF, Università di Palermo.

^b CNR – Istituto per i Processi Chimico-Fisici (IPCF) Messina.

¹ Alcuni dei dati qui riportati sono già editi in Ciaramitaro, Armetta, de Cesare, Saladino 2023.

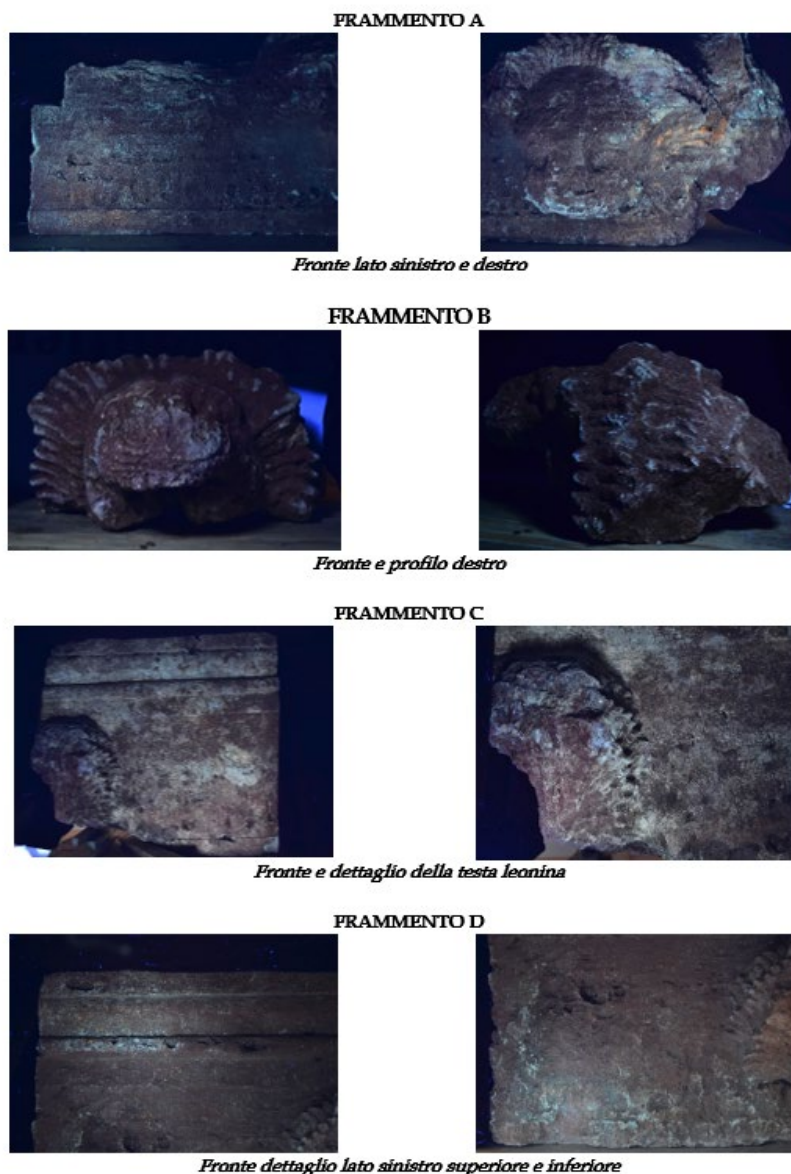


Fig. 106 Foto dei frammenti A, B, C e D acquisite in Fluorescenza UV.

Tracce di pigmenti su frammenti di sima con gronde a protome leonina

Sono stati oggetto di indagine quattro frammenti di sima con gronde a protome leonina (A, B, C e D; rispettivamente inv. SG 17001, 17004, 17002, 17003). In ciascuna gronda sono state individuate le aree in cui sono visibili possibili tracce di pigmento, le quali sono indicate nella fig. 105.

Per ciascun frammento di sima si riportano inoltre le immagini acquisite in Fluorescenza UV (fig. 106).

L'indagine condotta mediante Fluorescenza UV è stata eseguita prima dell'intervento di pulitura sia per verificare la presenza di tracce residue dei pigmenti utilizzati per la loro decorazione sia per ottenere informazioni sul loro stato di conservazione. Le riprese effettuate mettono in evidenza le aree in cui sono ancora presenti tracce di materiali sovrammessi al substrato lapideo. La fluorescenza bianco-azzurra osservata in tutte le gronde è tipica di concrezioni calcaree o di uno strato di preparazione². In particolare, sul frammento

² Minoja, Usai 2015.

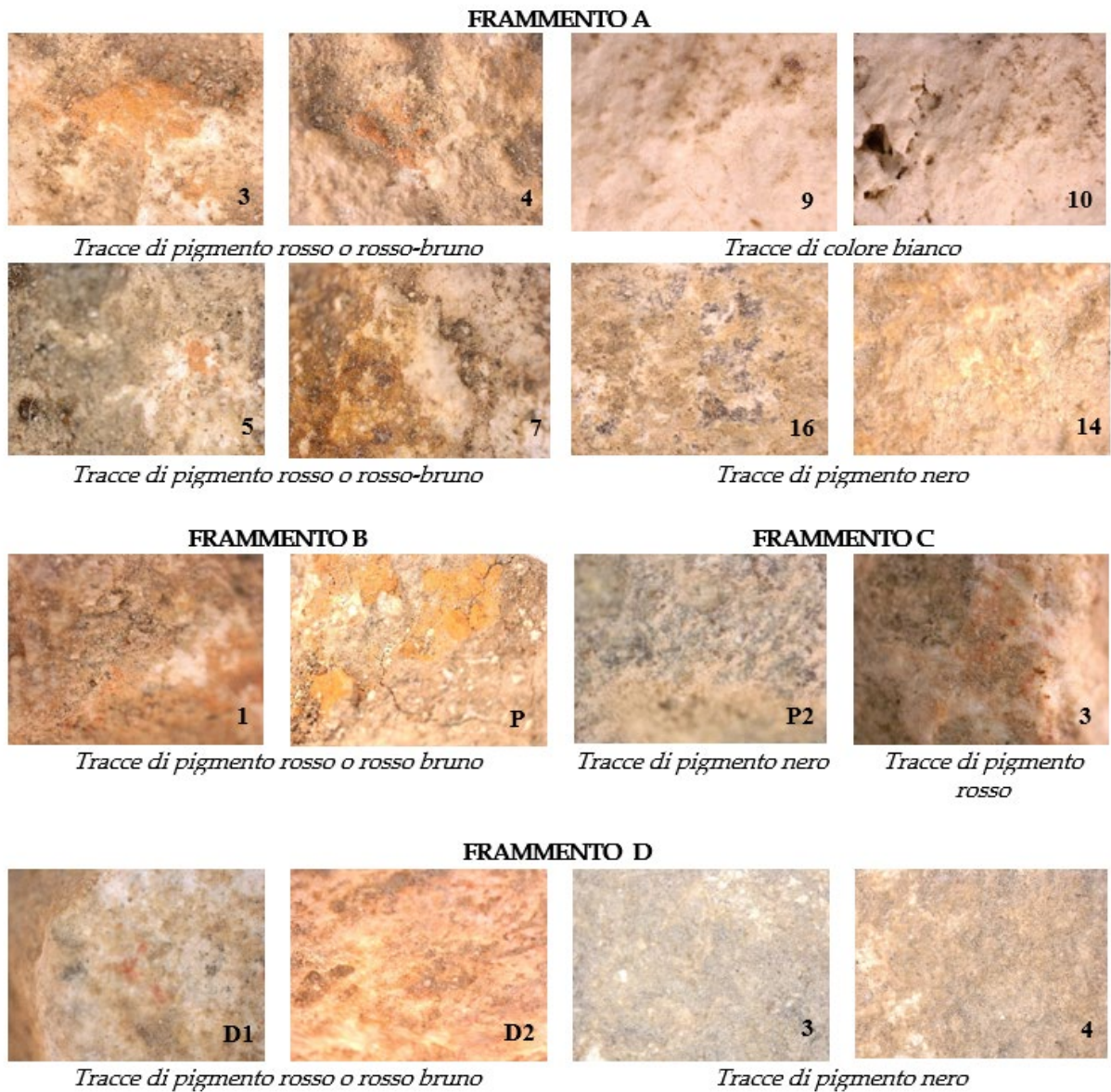


Fig. 107 Macrofoto delle tracce dei pigmenti sui frammenti A, B, C e D acquisite al microscopio ottico digitale.

A, tale fluorescenza è chiaramente visibile, oltre che sulla testa leonina, anche sull'intera area. La fluorescenza arancione osservata in tutte le gronde e visibile soprattutto sul lato destro della criniera della gronda A può essere attribuita a diverse cause. In generale, sembra essere relativa alla presenza di composti organici estranei al substrato come la crescita di microorganismi o di materiali sovrammessi a seguito di probabili interventi conservativi³. Purtroppo, le tracce di colore sono troppo esigue per essere osservate mediante fluo-

rescenza UV. Per ciascun frammento di sima si riportano, in fig. 107, alcune macrografie rappresentative dei possibili pigmenti individuati nelle aree selezionate di fig. 105. Informazioni sulla natura dei pigmenti sono state fornite dalle Spettroscopie XRF, FORS e IR eseguite sia *in situ* su alcuni punti selezionati (fig. 105) sia su microcampioni prelevati secondo il criterio della massima rappresentatività e della minima invasività. La combinazione dei risultati ottenuti tramite le diverse tecniche analitiche ha messo in evidenza che il pigmento rosso è a base di ferro e che si tratta di *ematite* (fig. 108), mentre il pigmento nero è verosi-

³ Minoja, Usai 2015.

milmente *nero d'ossa* (fig. 109); sono state inoltre acquisite ulteriori informazioni sulla natura calcarea del substrato lapideo. Si riportano, a titolo di esempio, gli spettri utili per l'identificazione dei pigmenti.

Pigmento rosso - Ematite

Dallo spettro XRF sono stati individuati alluminio (Al), silicio (Si), potassio (K), calcio (Ca), titanio (Ti), manganese (Mn) e ferro (Fe) (fig. 108.a). La significativa presenza di Fe suggerisce che il campione è principal-

mente composto da un pigmento a base di ossido di ferro rosso⁴, responsabile della sua colorazione. La sua presenza è confermata dallo spettro di riflettanza riportato in fig. 108.b, che ha la tipica forma a doppia S (linea nera). Dal confronto con le curve di riflettanza di pigmenti di riferimento a base di ossido di ferro, si osserva come i due punti di flesso a 573 e a 690 nm e le pendenze caratteristiche della curva di riflettanza del campione *P3 rosso* si adattano all'ematite (linea rossa tratteggiata)⁵. Lo spettro IR (fig. 108.c) rivela inoltre la presenza di *calcite* (CaCO_3); sono infatti presenti le caratteristiche bande

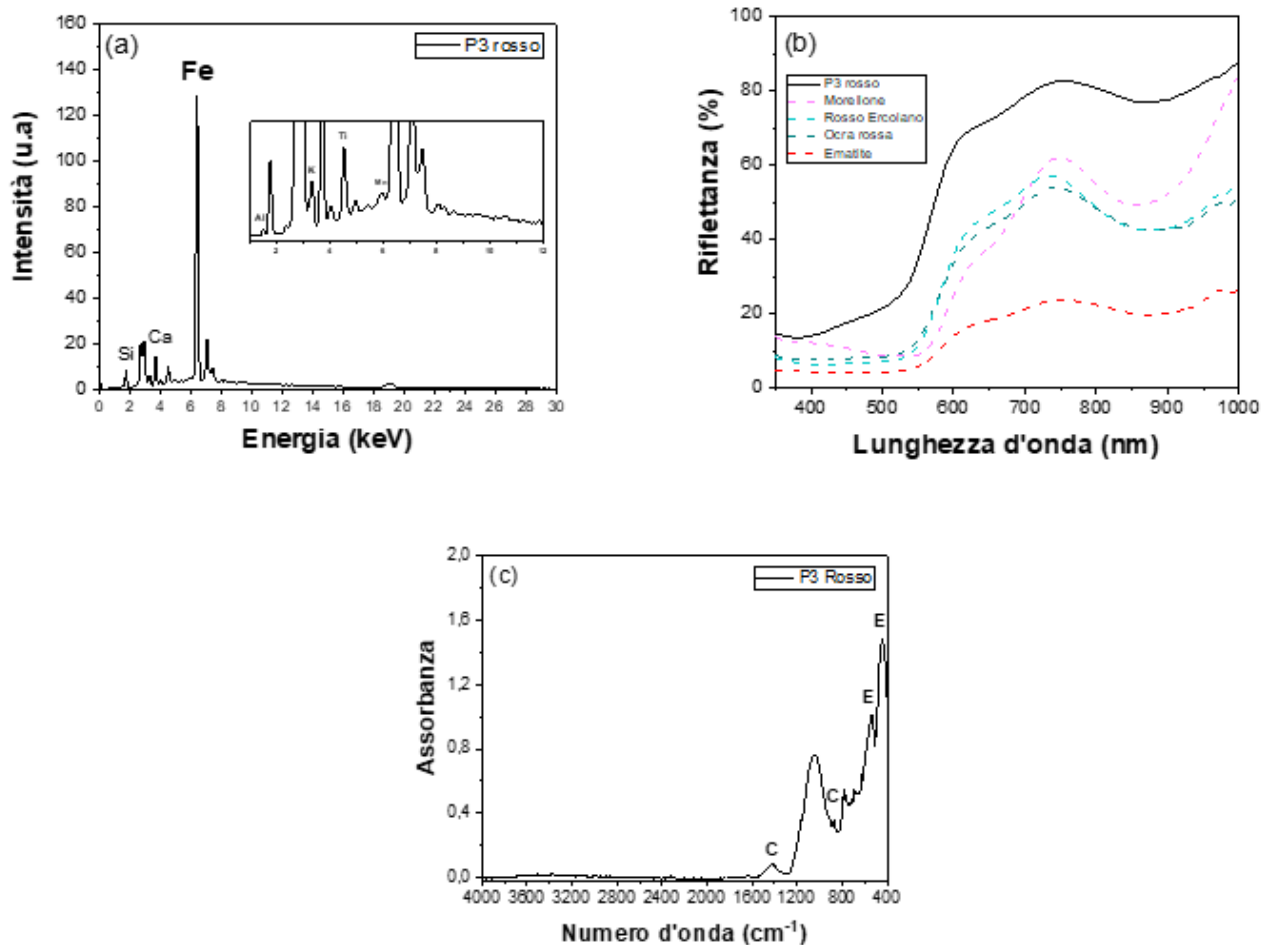


Fig. 108 (a) Spettro XRF, (b) spettro di Riflettanza e (c) spettro IR della polvere del frammento B, P3 rosso. Gli spettri di riferimento FORS sono riportati con linee tratteggiate. La lettera C identifica i picchi della calcite (CaCO_3), la lettera E identifica i picchi dell'Ematite (Fe_2O_3).

4 Miriello, Bloise, Crisci *et al.* 2018; Franceschi, Nicola, Chimienti *et al.* 2008.

5 Cosentino 2014.

di assorbimento a 1406, 876 e a 712 cm^{-1} attribuite alle vibrazioni caratteristiche dello ione carbonato (CO_3^{2-})⁶, mentre le bande IR a 536 e a 470 cm^{-1} sono attribuibili alle vibrazioni Fe-O, caratteristiche del pigmento⁷.

Pigmento nero - Nero d'ossa

Dallo spettro XRF sono stati individuati calcio (Ca) e ferro (Fe) come elementi maggioritari, **fosforo (P)**

e titanio (Ti) come elementi minoritari (fig. 109.a). L'abbondante presenza di calcio è attribuita alla natura calcarea del substrato, come confermato dallo spettro IR (fig. 109.c)⁸. Non sono presenti ulteriori informazioni relative alla natura del pigmento.

Lo spettro di riflettanza (fig. 109.b) mostra una curva approssimativamente lineare tipica di pigmenti neri⁹. Tuttavia, poiché il fosforo (P) è un elemento indicativo di un pigmento nero di origine animale e non

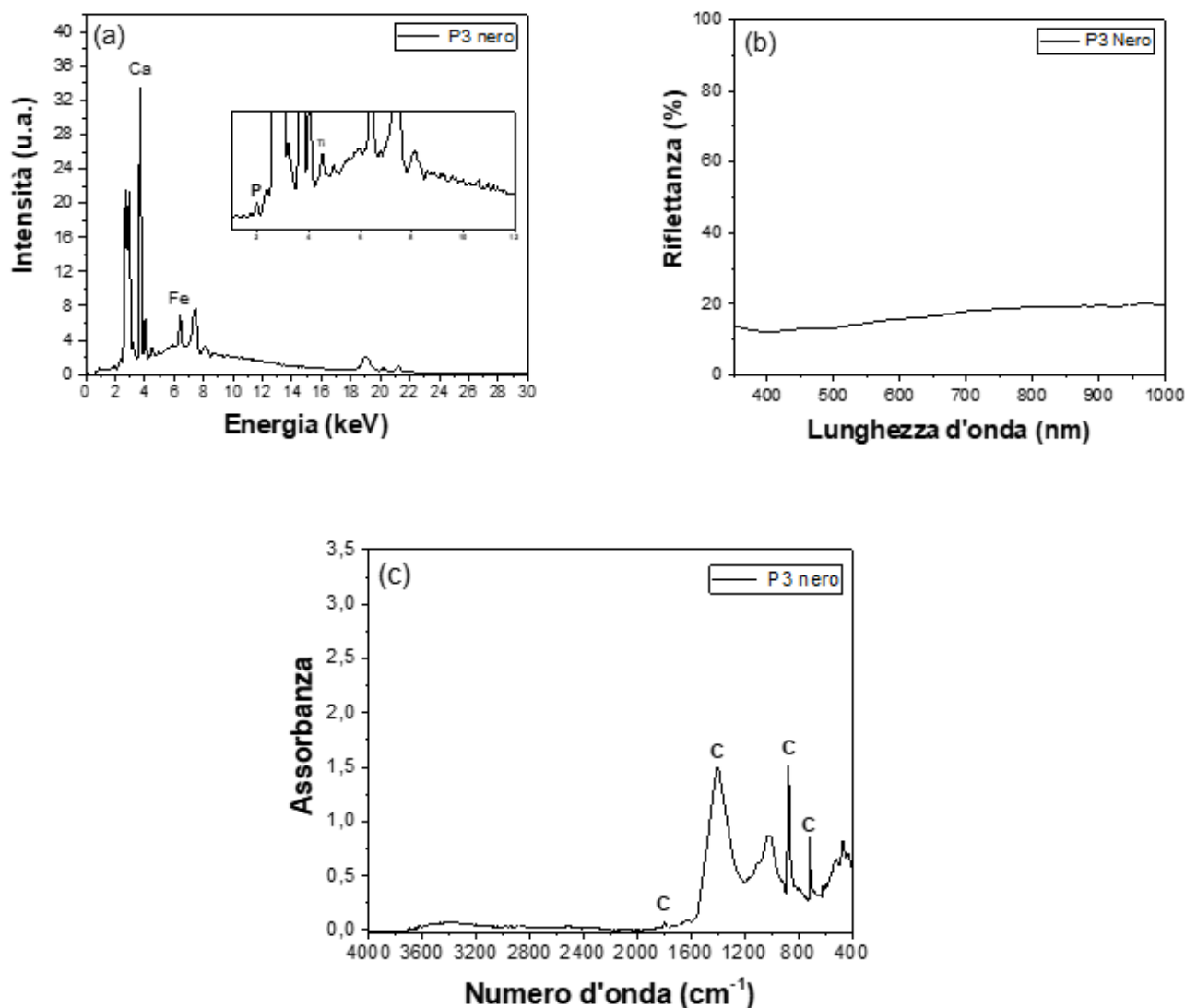


Fig. 109 (a) Spettro XRF, (b), spettro di Riflettanza e (c) spettro IR della polvere del Frammento D, P3 nero. La lettera C identifica i picchi della calcite (CaCO_3).

6 Caponetti, Ciaramitaro, Armetta *et al.* 2021.

7 Vahur, Knuutinen, Leito 2009.

8 Vahur, Teearu, Peets *et al.* 2016.

9 Cosentino 2014.

è presente nello spettro XRF del substrato, si tratta verosimilmente di *nero d'ossa*.

Tracce di pigmenti su frammento di geison (inv. SG 2021)

Si riportano nelle foto seguenti le aree pigmentate sul frammento (fig. 110)¹⁰.

Sono stati prelevati n. 2 microcampioni di polvere di pigmento rosso e nero che sono stati analizzati mediante Spettroscopia XRF, FORS e IR.

La combinazione dei risultati ottenuti tramite le diverse tecniche analitiche ha messo in evidenza che il campione di polvere *rossa* è una miscela di *ematite* e *minio*, due pigmenti rispettivamente a base di ferro e di piombo (spettri in fig. 111), mentre il campione di polvere *nero* è un pigmento organico di origine ve-



Frammento di geison inv. SG 2021



Dettaglio pigmento nero: fronte, lato destro



Dettaglio pigmento rosso: fronte, lato sinistro e destro



Fig. 110 Aree pigmentate del frammento di *geison*. Le frecce (↑) indicano i punti di prelievo.

¹⁰ Si veda *supra*, paragr. I.4, n. 7.

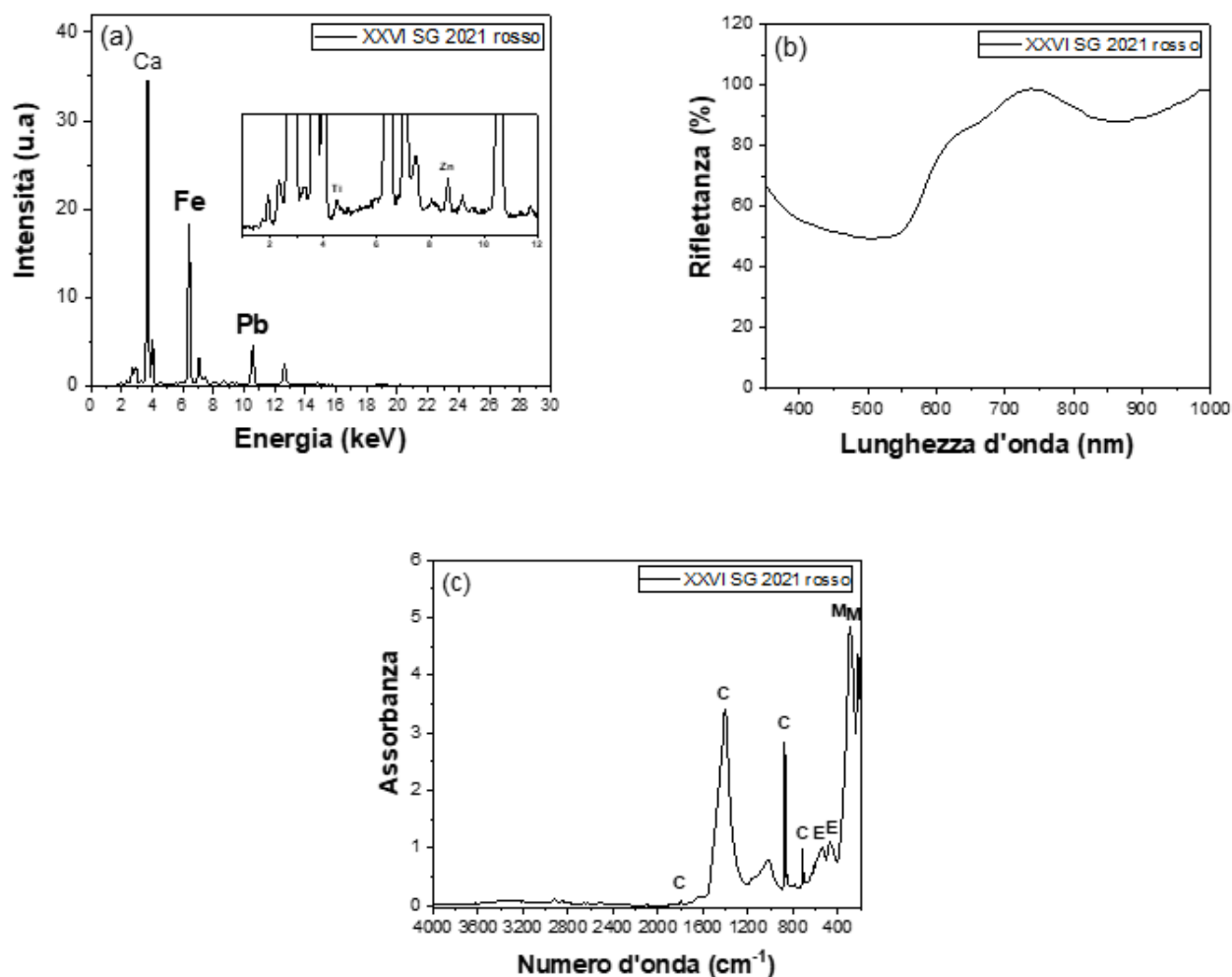


Fig. 111 (a) Spettro XRF, (b) spettro di Riflettanza e (c) spettro IR della polvere di pigmento rosso. La lettera C identifica i picchi della calcite (CaCO_3), la lettera E identifica i picchi dell'ematite (Fe_2O_3), la lettera M identifica i picchi del Minio (Pb_3O_4).

getale, verosimilmente *Nero Carbone* (spettri in fig. 112). Le indagini rivelano inoltre la presenza di *calcite* (CaCO_3), componente caratteristica del substrato lapideo, probabilmente utilizzata anche come legante.

Pigmento rosso - Ematite e Minio

Dallo spettro XRF sono stati individuati calcio (Ca), ferro (Fe) e piombo (Pb) come elementi maggioritari. Sono inoltre presenti i segnali di titanio (Ti) e zinco (Zn) ascrivibili ad impurezze (fig. 111.a). Anche in questo caso, la significativa presenza di ferro suggerisce l'uso di pigmenti a base di ossidi di ferro rosso, probabilmente ematite (Fe_2O_3)¹¹, con-

fermata dagli spettri FORS e IR. Lo spettro di riflettanza (fig. 111.b) ha la tipica forma ad S e presenta i due flessi caratteristici a 580 e a 690 nm¹², mentre le bande IR (fig. 111.c) a 531 e a 471 cm^{-1} sono attribuibili alle vibrazioni Fe – O¹³. La presenza del piombo, spesso associata a quella del ferro per conferire diverse tonalità di rosso, suggerisce l'uso del minio (Pb_3O_4)¹⁴, la cui presenza è confermata dalle bande IR (fig. 111.c) a 287 e 230 cm^{-1} , attribuite alle vibrazioni Pb – O¹⁵. Nello spettro IR sono inoltre presenti le bande di assorbimento a 1800, 1406, 876

12 Cosentino 2014.

13 Caponetti, Ciaramitaro, Armetta *et al.* 2021.

14 Miriello, Bloise, Crisci *et al.* 2018; Franceschi, Nicola, Chimienti *et al.* 2008.

15 Caponetti, Ciaramitaro, Armetta *et al.* 2021.

11 Miriello, Bloise, Crisci *et al.* 2018; Franceschi, Nicola, Chimienti *et al.* 2008.

e a 712 cm^{-1} dello ione carbonato (CO_3^{2-}) della calcite (CaCO_3)¹⁶.

Pigmento nero – Nero Carbone

Dallo spettro XRF sono stati individuati calcio (Ca), titanio (Ti) e ferro (Fe) (fig. 112.a). L'abbondante presenza di calcio è attribuita alla calcite (CaCO_3), come confermato dagli spettri IR (fig. 112.c). Lo spettro di riflettanza piatto (fig. 112.b), tipico di un

pigmento nero, insieme all'assenza di picchi XRF caratteristici, indica la presenza di un pigmento organico di origine vegetale, come il Nero Carbone¹⁷.

Tracce di pigmento su blocchi del muro nord del peribolos del santuario

Le indagini sono state finalizzate alla conoscenza della natura del pigmento rosso, rintracciato sulle linee parallele incise su una assisa di blocchi di pie-

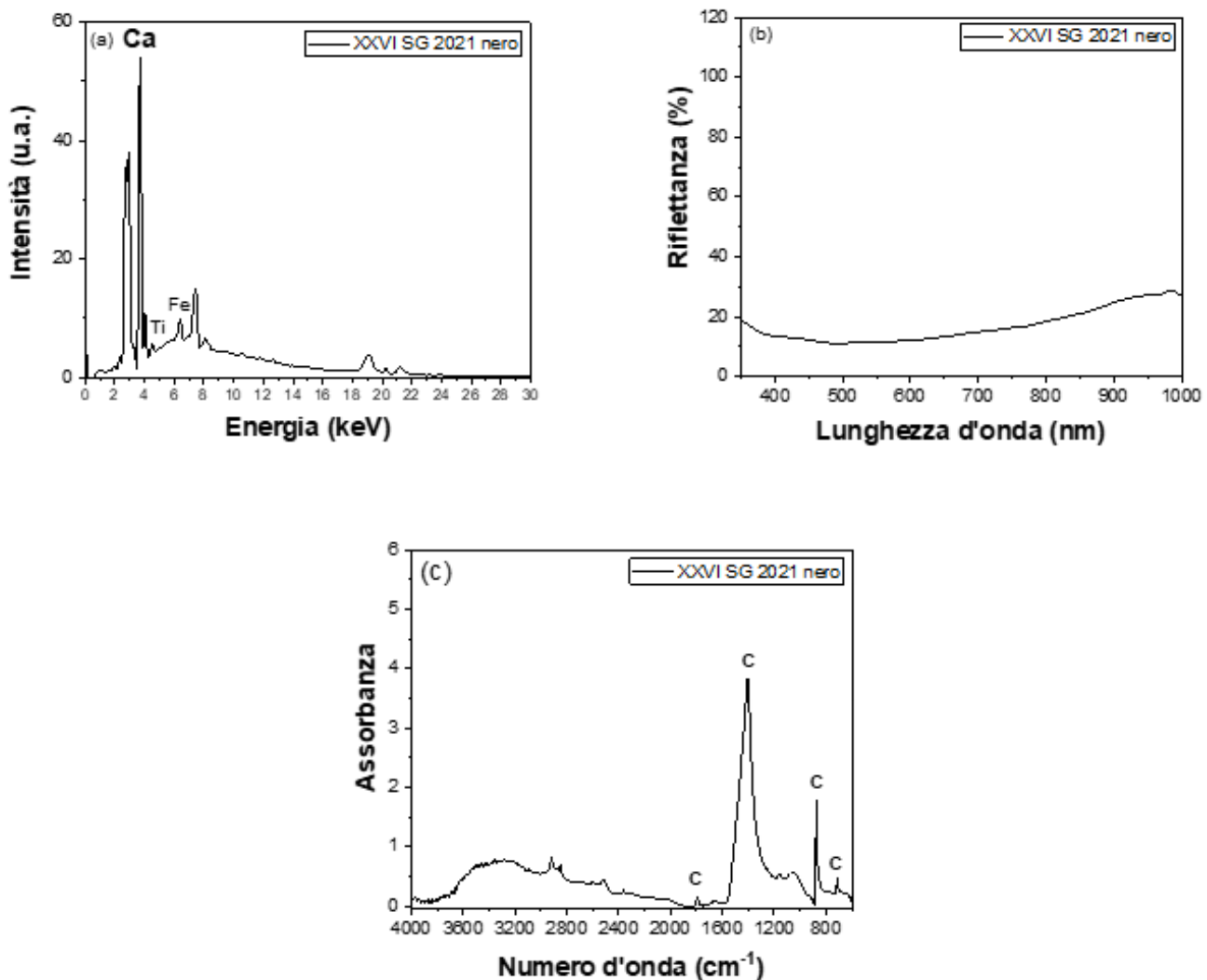


Fig. 112 (a) Spettro XRF, (b) spettro di Riflettanza e (c) spettro IR della polvere del pigmento nero. La lettera C identifica i picchi della calcite (CaCO_3).

16 Caponetti, Ciaramitaro, Armetta *et al.* 2021.

17 Vahur, Knuutinen, Leito 2009.



Fig. 113 Foto dei campionamenti in corrispondenza di una delle linee incise su una assisa di blocchi di pietra del muro di *temenos* del santuario.

tra del muro nord del *peribolos* del santuario¹⁸. A tale scopo, sono stati effettuati dei microprelievi, mediante l'uso di un bisturi (fig. 113), che sono stati analizzati mediante Spettroscopia IR.

Gli spettri IR (fig. 114) evidenziano vari contributi ascrivibili a componenti di materiale inorganico caratteristico. In tutti gli spettri sono state identificate le bande di assorbimento a circa 1800, 1405, 712 e 871 cm^{-1} caratteristiche della *calcite*, mentre i segnali a 536 e a 470 cm^{-1} sono attribuibili a modi vibrazionali di stretching di legami Fe-O¹⁹, tipici dell'*ematite*.

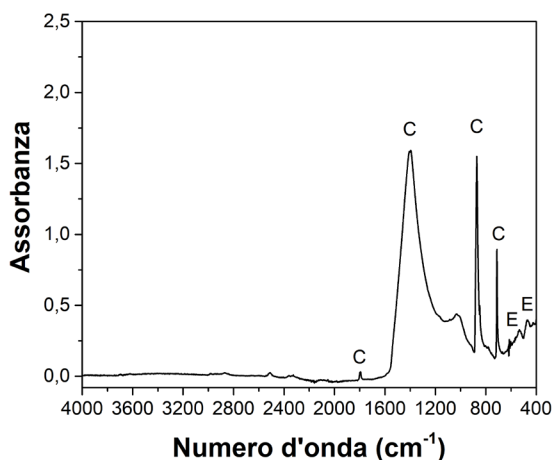


Fig. 114 Spettro IR di un microprelievo dei pigmenti rossi proveniente dalle linee parallele incise su una assisa di blocchi di pietra del muro nord del *peribolos* del santuario.

18 Cfr. *supra*, paragr. I.3, fig. 37.

19 Bikiaris, Daniilia, Sotiropoulou *et al.* 2000.

Pigmento rosso su reperti ceramici

Con lo stesso obiettivo, qualche milligrammo di polvere rossa presente all'interno di due coppette acrome²⁰ e di una scodella di produzione locale²¹, conservate presso il Parco Archeologico di Segesta e rinvenute il 30.08.1956²², è stato analizzato mediante spettroscopia IR.

Lo spettro IR, riportato in fig. 115, presenta i segnali della *calcite* e le bande a 536 e 470 cm^{-1} dell'*ematite*.

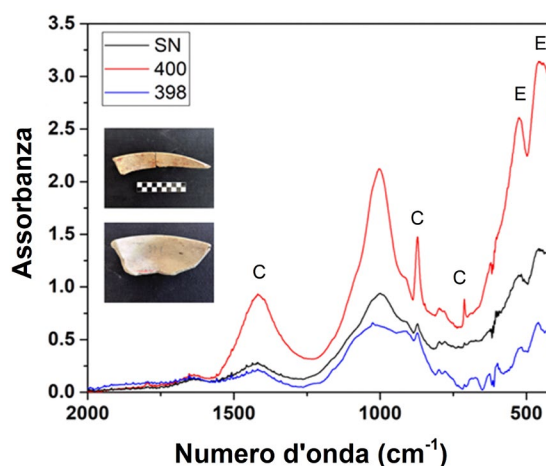


Fig. 115 Spettri IR dei pigmenti rossi presenti nei reperti GS nn. 398/416, 400 e s.n. La lettera C identifica i picchi della calcite (CaCO_3), la lettera E identifica i picchi dell'*ematite* (Fe_2O_3).

20 GS, m. 398/416 e s.n. = *supra*, paragr. II.1.7, cat. nn. Co14 e Co18.

21 GS n. 400 = *supra*, paragr. II.1.2, cat. n. L22.

22 Cfr. *infra*, Appendice IV.

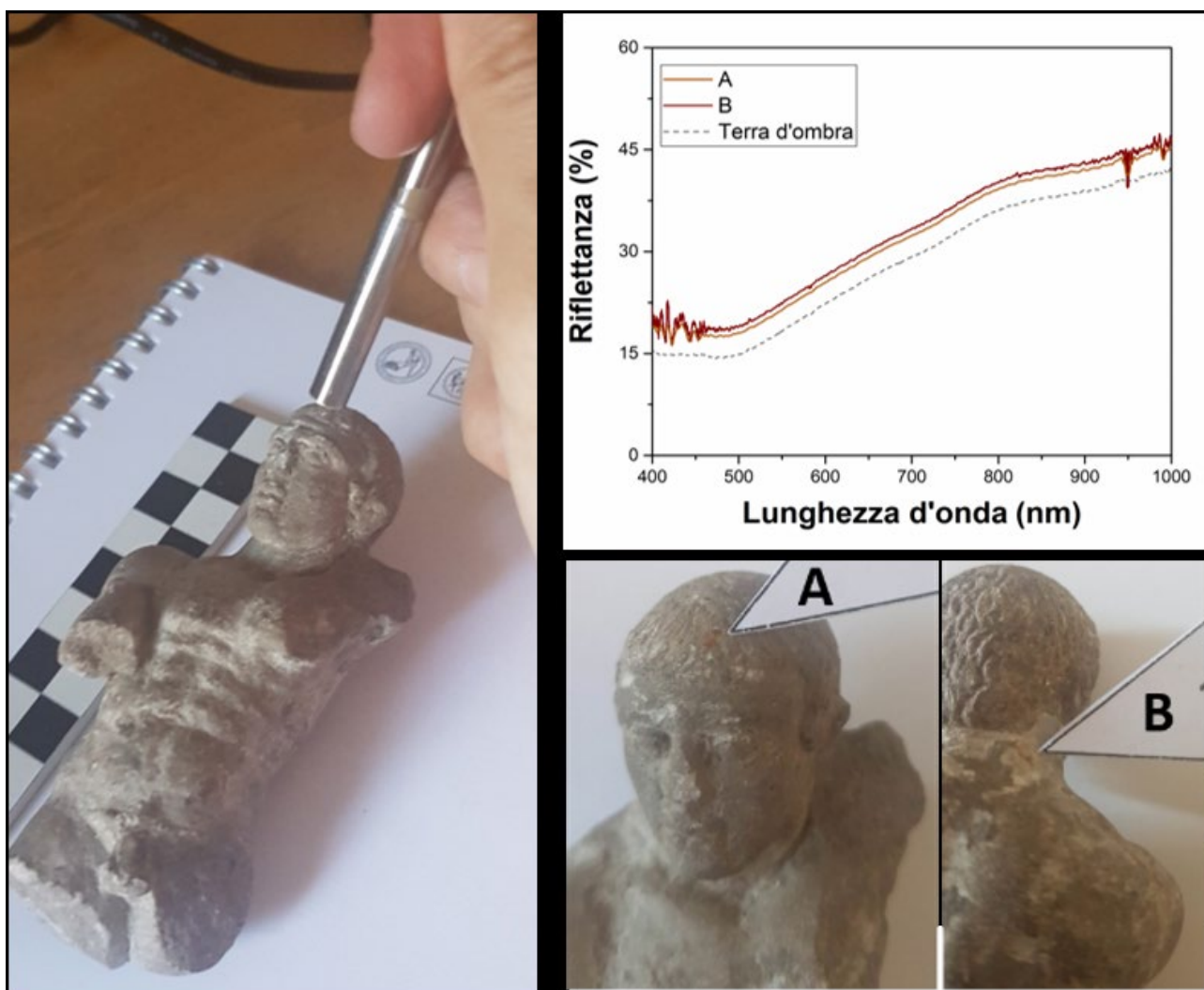


Fig. 116 Spettri FORS delle tracce di pigmento rosso, la cui presenza è indicata in figura dalla punta della freccia, e spettro di riferimento (linea tratteggiata).

Tracce di pigmenti sulla testa e sul corpo di statua di atleta in pietra

Le aree di pigmento presenti sulla statua di atleta conservata presso il Parco Archeologico di Segesta sono state individuate mediante microscopio ottico in quanto sono solo delle tracce, difficilmente individuabili ad occhio nudo. Per evitare di rimuoverle dal reperto, lasciando la possibilità ai posteri di osservarle, non si è ritenuto opportuno prelevarne un microcampione e le indagini sono state condotte mediante spettroscopia FORS.

Gli spettri FORS, acquisiti su due punti (A e B), uno sui capelli e uno sul corpo, mostrano la tipica curva

a S con una pendenza positiva fra 550 e 800 nm, caratteristica della *terra d'ombra* (fig. 116), in accordo con i dati riportati in letteratura²³.

Si tratta di un pigmento minerale naturale, la cui composizione chimica è a base di ossido di ferro con percentuali variabili di ossido di manganese.

Dettagli tecnici delle apparecchiature utilizzate

Microscopia Ottica (MO). Le macrofoto sono state acquisite *in situ* con un microscopio ottico digitale portatile Digimicro profi USB 5.0 MPixel.

23 Torrent, Barrón 2002; Consentino 2014.

Riprese in Fluorescenza UV. Tutte le foto sono state acquisite con fotocamera Nikon D3100 con obiettivo NIKKOR 18-55 mm 1:3.5-5.6G. Le foto sono state acquisite illuminando le gronde con la lampada di Wood (365 nm, 400 Watt).

Fluorescenza a Raggi X (XRF). Gli spettri XRF sono stati registrati *in situ* mediante uno spettrometro portatile Tracer III – SD Series AXS Bruker avente come generatore di raggi X un tubo al Rodio e come detector un silicon drift XFlash® con sistema di raffreddamento Peltier. Gli spettri sono stati acquisiti con un voltaggio di 40 KV e una corrente di 11 μ A. L'identificazione dei picchi è stata effettuata mediante confronto con un database in dotazione allo strumento. In tutti gli spettri sono presenti anche i segnali di Ar, Ni, Pt e Rh dovuti rispettivamente all'atmosfera e alle componenti strumentali. L'analisi dei dati è stata eseguita mediante il software ARTAX®.

Spettroscopia di Riflettanza UV-VIS-NIR con fibra ottica (FORS). Gli spettri di Riflettanza sono stati acquisiti

mediante uno spettrometro portatile Ocean Optics USB 2000 + XR1 costituito da un reticolo XR che opera nel range spettrale tra 350 - 1100 nm, avente una risoluzione ottica di 1,7 - 2,1 nm (FWHM). La sorgente Uv-Vis-NIR ad alta intensità *Ocean Optics DH-mini* è costituita da due lampade al deuterio e tungsteno-alogena e la sonda di riflessione è di tipo R400-7 - UV / VIS. Gli spettri sono stati acquisiti con i seguenti parametri: integration time: 5 sec, scans to average: 4, boxcar width: 5. L'analisi dei dati è stata eseguita mediante il software OceanView.

Spettroscopia Infrarossa (IR). Gli spettri IR sono stati acquisiti mediante uno spettrofotometro FTIR VERTEX 70V Bruker con accessorio Platinum ATR (cristallo di diamante) nel range spettrale 4000 - 200 cm^{-1} , utilizzando un passo di 2 cm^{-1} e mediando su 120 scansioni alla pressione di 2hPa. L'analisi dei dati è stata eseguita mediante il software OPUS 7.5®.

BIBLIOGRAFIA

- Abate A. & Cannistraci O.S., 2012. "Reimpieghi architettonici nell'agorà di Segesta. Il caso della stoà nord." In *La Città e le città della Sicilia antica. Ottave Giornate Internazionali di Studi sull'area elima e la Sicilia occidentale nel contesto mediterraneo*, a cura di C. Ampolo, Sezione Espositiva Poster. Roma.
- Aggelakopoulou, E., Sotiropoulou, S. & Karagiannis, G. 2022. "Architectural polychromy on the Athenian Acropolis: An In Situ non-Invasive Analytical Investigation of the Colour Remains." *Heritage* 5: 756-787.
- Agostiniani, L. 1977. *Iscrizioni anelleniche di Sicilia: le iscrizioni elime*. Firenze.
- Agostiniani, L. 1984-1985. "Epigrafia e linguistica anelleniche di Sicilia. Bilancio di un quadriennio." *Kokalos* 30-31: 193-222.
- Agostiniani, L. 1988-1989. "La lingua degli elimi. Per uno stato della questione." In *Gli Elimi e l'area elima fino all'inizio della prima guerra punica. Atti del Seminario di Studi (Archivio Storico Siciliano s. 4, XIV-XV)*, a cura di G. Nenci, S. Tusa & V. Tusa, 345-368. Palermo.
- Agostiniani, L. 1999. "L'epigrafia elima." In *Sicilia Epigrafica. Atti del convegno internazionale*, a cura di M.I. Gulletta, 1-13. Pisa.
- Agostiniani, L. 2006. "Epigrafia e lingua elime: un bilancio." In *Guerra e pace in Sicilia e nel Mediterraneo antico (VIII-III sec. a.C.). Arte, prassi e teoria della pace e della guerra. Atti delle Quinte Giornate Internazionali di Studi sull'Area elima e la Sicilia occidentale nel contesto mediterraneo*, 683-688. Pisa.
- Agostiniani, L. 2021. *Iscrizioni anelleniche di Sicilia. Le iscrizioni elime, Appendice 1978-2020 (Elymos. Quaderni del Parco Archeologico di Segesta, monografie I)*. Roma.
- Agostiniani, L., de Cesare, M. & Landenius Enegren, H. 2014. "Garments for a goddess? Apropos of an inscribed loom weight from Segesta." *RdA* 38: 57-73.
- Akerström, A. 1966. *Die Architektonischen Terrakotten Kleinasiens*. Lund.
- Albanese Procelli, R.M. 1993. *Ripostigli di bronzi della Sicilia nel Museo Archeologico di Siracusa*. Palermo.
- Albanese Procelli, R.M. 1996. "Appunti sulla distribuzione delle anfore commerciali nella Sicilia arcaica." *Kokalos* 42: 91-126.
- Albanese Procelli, R.M. 1996a. "Importazioni greche nei centri interni della Sicilia arcaica." In *I vasi attici ed altre ceramiche coeve della Sicilia in età arcaica. Atti del Convegno Internazionale*, II, 97-111. Roma.
- Albanese Procelli, R.M. 2003. "Produzione metallurgica di età protostorica nella Sicilia centro-occidentale." In *Quarte Giornate Internazionali di Studi sull'Area elima. Atti*, 11-28. Pisa.
- Albertocchi, M. (a cura di). 2022. *Gela. Il Thesmophorion di Bitalemi. La fase arcaica. Scavi P. Orlandini 1963-1967 (MonAnt serie miscellanea 27)*. Roma.
- Allegro, N. 1982. "Louteria a rilievo da Himera." In *Secondo quaderno imerese*, 115-166. Roma.
- Allegro, N. 1988-1989. "Himera 1984-1988. Ricerche dell'Istituto di Archeologia nell'area della città." *Kokalos* 34-35: 637-658.
- Allegro, N. 2022. "Le armi dall'Athenaion di Himera." In *Armi votive in Sicilia. Atti del convegno internazionale*, a cura di A. Scarci, R. Graells i Fabregat & F. Longo, 99-126. Mainz am Rhein.
- Allegro, N., Chiovaro, M. & Parello, M.C. 2009. "Himera. Ceramica attica dal santuario di Athena." In *Ceramica attica da santuari della Grecia, della Ionia e dell'Italia. Atti del convegno internazionale*, a cura di S. Fortunelli & C. Masseria, 625-638. Venosa.

- Allegro, N. & Scalici, M. 2017. "Rocca Nadore. Nuove indagini e prospettive di ricerca." In *Mneme. Quaderni dei Corsi di Beni culturali e Archeologia* 2, 13-34. Palermo.
- Allegro, N. & Vassallo, S. 1992. "Himera. Nuove ricerche nella città bassa (1989-1992)." *Kokalos* 38: 79-150.
- Amara, G. 2022. "Le armi dall'*Athenaion* arcaico di Siracusa." In *Armi votive in Sicilia. Atti del convegno internazionale*, a cura di A. Scarci, R. Graells i Fabregat & F. Longo, 41-62. Mainz am Rhein.
- Amico, A. 2008. "Il Blocco 2." In *Himera, V. L'abitato. Isolato II. I blocchi 1-4 della zona 1*, a cura di N. Allegro, 75-130. Palermo.
- Ampolo, C. 2019. "Nuovi graffiti elimi da Segesta e Entella." *AnnPisa* S. V, 11 (2): 76-82.
- Ampolo, C., De Vido, S., Facella, A. & Parra, M.C. 2010. "Segesta." In *Bibliografia topografica della colonizzazione greca in Italia e nelle isole tirreniche*, XVIII, 513-576. Pisa-Roma-Napoli.
- Ampolo, C. & Erdas, D. 2019. *Inscriptiones Segestanae. Le iscrizioni greche e latine di Segesta*. Pisa.
- Ampolo, C. & Parra, M.C. 2020. "Segesta. Urbanistica e organizzazione civica: un quadro d'assieme, tra storia e archeologia." *AnnPisa* S. V, 12 (2): 81-120.
- Andersson Strand, E. 2011. "The basics of textile tools and textile technology: From fibre to fabric." In *Textile terminologies in the ancient Near East and Mediterranean from the third to the first millennia BC (Ancient Textiles Series 8)*, C. Michel & M.-L. Nosch eds., 10-22. Oxford.
- Andersson Strand, E. 2012. "From Spindle Whorls and Loom Weights to Fabrics in the Bronze Age Aegean and Eastern." In *Kosmos, Jewellery, Adornment and Textiles in the Aegean Bronze Age. Proceedings of the 13th International Aegean Conference/13e Rencontre égéenne internationale*, M.-L. Nosch & R. Laffineur eds., 207-214. Leuven-Liége.
- Andersson Strand, E. 2015. "The basics of textile tools and textile technology – from fibre to fabric." In *Tools Textiles and Contexts Investigating Textile Production in the Aegean and Eastern Mediterranean Bronze Age (Ancient textiles Series 21)*, E. Andersson Strand & M.-L. Nosch eds., 39-60. Oxford.
- Andersson Strand, E., Frei, K.M., Gleba, M. et al. 2010. "Old textiles-New Possibilities." *EJA* 13: 149-173. <https://doi.org/10.1177/1461957110365513>
- Antonelli, F. & Lazzarini, L. 2015. "An isotopic reference database for white crystalline marbles used in antiquity." *Rendiconti dei Lincei. Scienze Fisiche e Naturali* 26 (4): 399-413.
- Antonetti, C. & De Vido, S. 2006. "Cittadini, non cittadini e stranieri nei santuari della Malophoros e del Meilichios di Selinunte." In *Stranieri e non cittadini nei santuari greci. Atti del Convegno internazionale*, a cura di A. Naso, 410-451. Firenze.
- Antonetti, C. & De Vido, S. 2006a. "Conflitti locali e integrazione culturale a Selinunte: il nuovo profilo della polis nell'iscrizione della vittoria." In *Guerra e pace in Sicilia e nel Mediterraneo antico (VIII-III sec. a.C.). Arte, prassi e teoria della pace e della guerra. Atti delle Quinte Giornate Internazionali di Studi sull'Area elima e la Sicilia occidentale nel contesto mediterraneo*, I, 143-180. Pisa.
- Anzalone, R.M. 2009. "Gestione delle risorse idriche e depositi di consacrazione di cisterne: il caso di Himera." *Workshop di Archeologia Classica* 6: 9-52.
- Arnold-Biucchi, C. 1992. "The Beginnings of Coinage in the West: Archaic Selinous." In *Florilegium Numismaticum. Studia in honorem U. Westermark* Edita, H. Nilsson ed., 13-19. Stockholm.
- Attanasio, D., Brillì M., & Ogle, N. 2006. *The isotopic signature of classical marbles*. Todi (PG).
- Badami, M. 2000. "Indagine geologica sul Monte Barbaro a Segesta." In *Terze Giornate Internazionali di Studi sull'Area Elima. Atti*, 47-55. Pisa-Gibellina.
- Baitinger, H. 2001. *Die Angriffswaffen aus Olympia*. Berlin.
- Baitinger, H. 2009. "Punisch oder Griechisch? Bemerkungen zu einem Pfeilspitzentypus aus Olympia." *AKorrBl* 39: 213-222.
- Baitinger, H. 2011. *Waffen Weihungen in griechischen Heiligtümern*. Mainz am Rhein.
- Baitinger, H. 2013. "Sizilisch-unteritalische Funde in griechischen Heiligtümern. Ein Beitrag zu den Votivsitten in Griechenland in spätgeometrischer und archaischer Zeit." *JbRGZM* 60: 153-296.
- Baitinger, H. 2016. *Die Metallfunde aus Selinunt (Selinus V)*. Wiesbaden.
- Baitinger, H. 2018. "La dedica di armi e armature nei santuari greci – una sintesi." In *Armi votive in Magna Grecia. Atti del Convegno Internazionale di Studi*, a cura di A. Scarci, R. Graells i Fabregat & F. Longo, 1-19. Mainz am Rhein.
- Balco, W. & Kolb, M. 2009. "Loomweights as material culture indicators: A Western Sicilian case study." In *SOMA 2008. Proceedings of the XII Symposium on Mediterranean Archaeology (BAR-Int. Series 1909)*, H. Oniz ed., 177-182. Oxford.

- Bammer, A., Muss, U. & Büyükkolancı, M. (Hrsg.). 2001. *Der Altar des Artemisions von Ephesos (Forschungen in Ephesos XII, 2)*. Wien.
- BAPD. *Beazley Archive Pottery Database*. <http://www.beazley.ox.ac.uk>
- Βαραλης Ι.Δ., 2009. "Μακέτες ή κτιρια; Μικρογραφικές απεικονίσεις εκκλησιών κατά την Α` χιλιετία." In *Προπλάσματα στη Μαεαιωνική Αρχιτεκτονική (Βυζάντιο, ΝΑ Ευρώπη, Ανατολία) (Πρακτικά του Σεμινάριου 3)*, 22-36. Θεσσαλονίκη.
- Barber, E.J.W. 1991. *Prehistoric Textiles: The Development of Cloth in the Neolithic and Bronze Ages*. Princeton NJ.
- Barker, A.J. 1990. *Introduction to metamorphic textures and microstructures*. Glasgow-London.
- Barra Bagnasco, M. 1992. "Le anfore." In *Lo scavo di Marasà Sud. Il sacello tardo arcaico e la "casa dei leoni" (Locri Epizefiri IV)*, 205-220. Firenze.
- Basile, B. & Lazzarini, L. 2012. "The archaeometric identification of the marbles of the Greek statuary and architectural elements of the "Paolo Orsi" Museum in Syracuse." *Marmora* 8: 11-32.
- Beazley, J.D. 1929. "Charinos. Attic Vases in the Form of Human Heads." *JHS* 49: 38-78.
- Beazley, J.D. 1944. "Groups of Early Black-figure." *Hesperia* 13: 38-57.
- Beazley, J.D. 1956. *Attic Black-figure Vase-painters*. Oxford.
- Beazley, J.D. 1963. *Attic Red-figure Vase-painters, I-III*. Oxford.
- Beazley, J.D. 1971. *Paralipomena. Additions to Attic Black-figure Vase-painters and to Attic Red-figure Vase-painters*. Oxford.
- Bechtold, B. 2008. *Observations on the amphora repertoire of Middle Punic Carthage (Carthage Studies II)*. Gent.
- Bechtold, B. 2008a. "Ceramica a vernice nera." In *Segesta III. Il sistema difensivo di Porta di Valle (scavi 1990-1993)*, a cura di R. Camerata Scovazzo, 219-430. Mantova.
- Bechtold, B. 2013. "Le anfore da trasporto da Cossyra: un'analisi diacronica (VIII sec. a.C.- VI sec. d.C.) attraverso lo studio del materiale della ricognizione." In *Cossyra II. Ricognizione topografica. Storia di un paesaggio mediterraneo*, a cura di M. Almonte, 409-517. Rahden.
- Bechtold, B. 2018. "La distribuzione della produzione anforica di Poseidonia/Paestum (V-I sec. a.C.) nell'area di influenza punica (Sicilia, Tunisia, Malta): una revisione dei dati editi e prospettive di ricerca." In *FACEM* (version December/06/2018). <http://www.facem.facem.at/project-papers.php>
- Bechtold, B. 2019. "Ghizène (Jerba) and Mediterranean trade from the 5th to the 3rd century BCE: The evidence of the Greek transport amphorae." *Carthage Studies* 10: 89-141.
- Bechtold, B. & Favaro, A. 1995. "Lo scavo dell'area 8000." In *Segesta. Parco archeologico e relazioni preliminari delle campagne di scavo 1990-1993 (parte prima)*, *AnnPisa* S. III, 4: 1128-1140.
- Bechtold, B., Vassallo S. & Ferlito, F. 2019. "La produzione delle anfore greco-occidentali di Himera: uno studio sulla loro identificazione." *Notiziario Archeologico Soprintendenza Palermo* 51. <https://www.regione.sicilia.it/beniculturali/dirbenicult/NotiziarioArcheoPalermo.html>
- Belli Pasqua, R. 2008. "L'acroterio del frontone occidentale del tempio di Hera Lacinia." In *Atene e la Magna Grecia dall'età arcaica all'ellenismo. Atti Taranto XLVII*, 445-458. Taranto.
- Belli Pasqua, R. 2010. "Scultura architettonica e officine itineranti. Il caso dell'*Heraion* a Capo Lacinio." In *Scolpire il marmo. Importazioni, artisti itineranti, scuole artistiche nel Mediterraneo antico. Atti del convegno di studio*, a cura di G. Adornato, 171-184. Pisa.
- Belvedere, O., Burgio, A., Macaluso, R.M. & Rizzo, M.S. 1993. *Termini Imerese. Ricerche di topografia e di archeologia urbana*. Palermo.
- Benelli, M.V. & de Cesare, M. 1995. "Lo scavo dell'area 3000 (SAS 3). Materiali." In *Segesta. Relazione preliminare delle campagne di scavo 1990-1993*, *AnnPisa*, S. III, 24 (3): 693-755.
- Benelli, M., de Cesare, M., Paoletti, M. & Parra, M.C. 1992. "La pluristratificazione insediativa sul Monte Barbaro a Segesta (area 3000)." In *Giornate Internazionali di Studi sull'Area Elima. Atti*, 99-109. Pisa-Gibellina.
- Benndorf O., 1902. "Antike Baumodelle." *JÖAI* 5: 175-195.
- Bérend, D. 1979. "Le monnayage de bronze de Segeste." In *Le origini della monetazione di bronzo in Sicilia e in Magna Grecia. Atti VI convegno del CISN*, 53-76. Napoli.
- Bernardini, S., Cambi, F., Molinari, A. & Neri, I. 2000. "Il territorio di Segesta fra l'età arcaica e il medioevo. Nuovi dati dalla carta archeologica di Calatafimi." In *Terze Giornate Internazionali di Studi sull'Area Elima. Atti*, 91-133. Pisa-Gibellina.

- Bertino, F., Carpentieri, A., De Bonis, A. *et al.* 2020. "Missione archeologica Vivara. Aspetti della ricerca scientifica degli ultimi anni." *Bollettino di Archeologia on line* XI: 5-108. https://bollettinodiarcheologiaonline.beniculturali.it/wp-content/uploads/2019/07/2018_2-3_Marazzi_Pepe.pdf
- Bertoldi, T. 2012. *Guida alle anfore romane di età imperiale. Forme, impasti e distribuzione*. Roma.
- Biagini, C. 2008. "Ceramica a decorazione geometrica dipinta." In *Segesta III. Il sistema difensivo di Porta di Valle (scavi 1990-1993)*, a cura di R. Camerata Scovazzo, 143-174. Mantova.
- Biagini, C. 2008a. "Lucerne." In *Segesta III. Il sistema difensivo di Porta di Valle (scavi 1990-1993)*, a cura di R. Camerata Scovazzo, 605-631. Mantova.
- Biagini, C. 2008b. "Pesi da telaio e oscilla." In *Segesta III. Il sistema difensivo di Porta di Valle (scavi 1990-1993)*, a cura di R. Camerata Scovazzo, 645-670. Mantova.
- Bigi D., 2017. "La Forma delle idee. L'elaborazione di modelli tra storia dell'architettura antica e musealizzazione odierna." *Bollettino dei Musei Comunali di Roma* n.s. 31: 129-144.
- Bikiaris, D., Daniilia, S., Sotiropoulou, S. *et al.* 2000. "Ochre-differentiation through micro-Raman and micro-FTIR spectroscopies: application on wall paintings at Meteora and Mount Athos, Greece." *Spectrochimica Acta Part A: Molecular and Biomolecular Spectroscopy* 56 (1): 3-18.
- Biondi, L. 1992. "Nuovi graffiti elimi." In *Giornate Internazionali di Studi sull'Area Elima. Atti*, 111-127. Pisa-Gibellina.
- Biondi, L. 1993. "Recenti rinvenimenti epigrafici da Segesta (Grotta Vanella) ed Entella." *StEtr* 58: 339-351.
- Biondi, L. 1997. "Nuovi frammenti ceramici graffiti da Segesta." In *Seconde giornate internazionali di studi sull'area elima. Atti*, 141-162. Pisa.
- Biondi, L. 2000. "Riflessioni sull'onomastica segestana." In *Terze Giornate Internazionali di Studi sull'Area Elima. Atti*, 135-151. Pisa-Gibellina.
- Biondi, L. 2014. "Elimo – V sec. a.C." In *Mnamon. Portale delle Scritture Antiche*. <http://mnamon.sns.it/index.php?page=Scrittura&id=49>
- Birn, J. 2006. *Digital Lighting and Rendering*. Berkeley.
- Blasetti Fantuzzi, C. 2018. *Tra Elimi e Greci. La ceramica di età arcaica dai contesti di fondazione della cinta muraria di Erice (Analysis Archaeologica. An International Journal of Western Mediterranean Archaeology, Monograph Series 3)*. Roma.
- Boardman, J. & Hayes, J. 1966. *Excavations at Tocra 1963-1965. The Archaic Deposit I (BSA Suppl. 4)*. Oxford.
- Bol, P.C. (Hrsg.). 2004. *Die Geschichte der antiken Bildhauerkunst II. Klassische Plastik, I-II*. Mainz am Rhein.
- Boldrini, S. 1994. *Le ceramiche ioniche (Gravisca 4)*. Bari.
- Bonifay, M. 2004. *Etude sur la céramique romaine tardive d'Afrique (BAR Int. Series 1301)*. Oxford.
- Bonnet, C. 2014. "Greeks and Phoenicians in the Western Mediterranean." In *A Companion to Ethnicity in the Ancient Mediterranean*, J. McNerney ed., 327-340. Chichester.
- Borrello, L., Lionetti, A.L. & Tigano, C. 2016. "Ganzirri (Me), sito 12." In *La ceramica africana nella Sicilia romana/ La céramique africaine dans la Sicile romaine*, a cura di D. Malfitana & M. Bonyfay, 70-76. Catania.
- Bottini, A. 2013. "Lusso e prestigio: lo strumentario in bronzo a Torre Satriano e nei centri "nord-lucani". In *Segni del potere. Oggetti di lusso dal Mediterraneo nell'Appennino lucano di età arcaica. Catalogo della Mostra*, a cura di M. Osanna & M. Vullo, 137-143. Venosa.
- Bottini, A. 2022. "Vasi di bronzo per gli Italici. Rinvenimenti e proposte di inquadramento." *Thiasos* 11: 19-50.
- Bottini, A. & Setari, E. 2003. *La necropoli italica di Braida di Vaglio in Basilicata. Materiali dello scavo del 1994 (MonAnt serie miscellanea 7)*. Roma.
- Bovio Marconi, I. 1944. "La coltura tipo Conca d'Oro nella Sicilia Nord-occidentale." *MonAnt* 40: 1-170.
- Bovio Marconi, I. 1950. "El problema de los Elimos a la luz de los descubrimientos recientes." *Ampurias* 12: 79-96.
- Bovio Marconi, I. 1963. "Sulla diffusione del bicchiere campaniforme in Sicilia." *Kokalos* 9: 93-128.
- Bröns C. & Nosch, M.-L. 2017. "Preface." In *Textiles and Cult in the Ancient Mediterranean, (Ancient textiles Series 31)*, C. Bröns & M.-L. Nosch eds., xii-xiii. Oxford.
- Buccellato, C. 2009. "I pesi." In *Il Museo Regionale "A. Popoli" di Trapani. Le collezioni archeologiche*, a cura di M.L. Famà, 319-324. Bari.
- Bundrick, S. 2008. "The Fabric of the City: Imaging Textile Production in Classical Athens." *Hesperia* 77: 283-334.
- Burford, A. 1961. "Temple Building at Segesta." *CIQ* 11: 87-93.
- Caccamo Caltabiano, M., Carroccio, B. & Oteri, E. 1995. "Il sistema monetale ieroniano: cronologia e problemi." In *La Sicilia tra l'Egitto e Roma. La monetazione siracusana*

- dell'età di Ierone II. *Atti del Seminario di Studi (AAPel Suppl. 1)*, a cura di M. Caccamo Caltabiano, 195-279. Messina.
- Cafiero, D. 2007-2008. *I pesi da telaio della collezione Whitaker di Mozia*, Tesi di Laurea, Università degli Studi di Bologna.
- Cafilisch, R.B. 1991. *Die Firniskeramik vom Monte Iato. Funde 1971-1982 (Studia Ietina 4)*. Zürich.
- Calderone, A. 1996. "L'abitato." In *Monte Saraceno di Ravanusa. Un ventennio di ricerche e studi*, a cura di A. Calderone, M. Caccamo Caltabiano & E. De Miro, 41-88. Messina.
- Camera, M. 2015. "Le coppe di tipo ionico del deposito votivo di Piazza San Francesco a Catania. Alcune riflessioni tra tipologia, produzione e dinamiche territoriali." In *Catania antica. Nuove prospettive di ricerca*, a cura di F. Nicoletti, 179-202. Palermo.
- Camera, M. 2018. *La ceramica di Licodia Eubea. Forme, decorazione, interpretazione di una classe ceramica indigena nella Sicilia arcaica*. Roma.
- Camerata Scovazzo, R. 1988-1989. "Studi e ricerche a Segesta: la ricostruzione della forma urbana." In *Gli Elimi e l'area elima fino all'inizio della prima guerra punica. Atti del Seminario di Studi (Archivio Storico Siciliano s. 4, XIV-XV)*, a cura di G. Nenci, S. Tusa & V. Tusa, 259-270. Palermo.
- Camerata Scovazzo, R. 1992. "Il Parco archeologico di Segesta." In *Giornate Internazionali di Studi sull'Area Elima. Atti*, 139-150. Pisa-Gibellina.
- Camerata Scovazzo, R. (a cura di). 1996. *Segesta I. La carta archeologica*. Palermo.
- Camerata Scovazzo, R. 1997. "Note di topografia segestana." In *Seconde giornate internazionali di studi sull'area elima. Atti*, 205-226. Pisa.
- Camerata Scovazzo, R. (a cura di). 2008. *Segesta III. Il sistema difensivo di Porta di Valle (scavi 1990-1993)*. Mantova.
- Caminnecci, V. 2018. "Paesaggi del gesso in territorio di Montallegro (AG)." In *GeoArcheoGypsum2019. Geologia e Archeologia del Gesso. Dal lapis specularis alla scagliola*, a cura di D. Gulli, S. Lugli, R. Ruggieri & R. Ferlisi, 427-435. Palermo.
- Caminnecci, V. 2018a. "Paesaggi della produzione tra il Tardoantico e l'età moderna nel territorio di Montallegro." In *VIII Congresso nazionale di Archeologia Medievale. 2. Sezione III. Territorio e paesaggio*, a cura di F. Sogliano, B. Gargiulo, E. Annunziata & V. Vitale, 259-263. Firenze.
- Campagna, L. 2000. "Le anfore dalla necropoli in contrada Portinenti (proprietà Leone)." In *Scoperte e scavi archeologici nell'area urbana e suburbana di Lipari (Meligunìs Lipàra X)*, a cura di L. Bernabò Brea & M. Cavalier, 443-478. Roma.
- Campisi, L. 2003. "La ceramica indigena a decorazione geometrica dipinta." In F. Spatafora, *Monte Maranfusa. Un insediamento nella media Valle del Belice. L'abitato indigeno*, 157-228. Roma.
- Capelli, C., Bonifay, M., Franco, C., Huguet, C. et al. 2016. "Étude archéologique et archéométrique intégrée." In *La ceramica africana nella Sicilia romana/ La céramique africaine dans la Sicile romaine*, a cura di D. Malfitana & M. Bonifay, 273-352. Catania.
- Caponetti, E., Ciaramitaro V., Armetta, F. et al. 2021. "Effectiveness of some protective and self-cleaning treatments: a challenge for the conservation of Temple G stone in Selinunte." *Progress in Organic Coatings* 151. <https://doi.org/10.1016/j.porgcoat.2020.106020>
- Carpenter, T.H. 1989. *Beazley Addenda II*. Oxford.
- Caruso, E. & Fourmont, M. (a cura di). 2017. *Abitare a Selinunte. Dalle origini al Medioevo*. Palermo.
- Cassano, M. & Manfredini A. 1975. "Recenti ricerche nelle necropoli eneolitiche della Conca d'Oro. Scavi nella necropoli di Uditore e prospettive di inquadramento cronologico delle più antiche facies della Conca d'Oro." *Origini* 9: 153-217.
- Cassuto, D. 2017. "Modes of production in cultic contexts in Iron Age Southern Levant: The finds from Tell es-Sâfi/Gath." In *Textiles and Cult in the Ancient Mediterranean (Ancient textiles Series 31)*, C. Bröns & M.-L. Nosch eds., 189-198. Oxford.
- Catalano, R., Agate, M., Basilone, L., Di Maggio C. et al. 2011. *Note illustrative della carta geologica d'Italia alla scala 1:50.000, foglio 593, Castellamare del Golfo. ISPRA, Servizio Geologico d'Italia*. Roma.
- Catalano, R. & Maniaci G. 1992. "Il santuario arcaico di Segesta. Un esempio di applicazione di metodi geologici all'archeologia." In *Giornate Internazionali di Studi sull'Area Elima. Atti*, 627-641. Pisa-Gibellina.
- Catling, R.W.V., 1994. "A Fragment of an Archaic Temple Model from Artemis Orthia. Sparta." *BSA* 89: 269-275.
- Catling R.W.V., 1995. "Archaic Lakonian Architecture: The Evidence of a Temple Model." *BSA* 90: 317-324.
- Cattani, M., Nicoletti & F., Tusa, S. 2012. "Resoconto preliminare degli scavi dell'insediamento di Mursia (Pantelleria)." In *Dai Ciclopi agli Ecisti. Società e territorio nella Sicilia*

- preistorica e protostorica. *Atti della XLI Riunione Scientifica IIPP*, 637-651. Firenze.
- Cau Ontiveros, M.A., Day, P.M. & Montana, G., 2002. "Secondary calcite in archaeological ceramics: evaluation of alternation and contamination processes by thin section study." In V. Kilikoglou, A. Hei & Y. Maniatis, *Modern trends in scientific studies on ancient ceramics. 5th European meeting on ancient ceramic*, 9-18. Athens.
- Ceschi, C. 1970. *Teoria e storia del restauro*. Roma.
- Chen, H.L., Jakes, K. & Foreman, D.W. 1998. "Preservation of Archaeological Textiles Through Fibre Mineralization." *JAS* 25: 1015-1021.
- Ciaramitaro, V., Armetta, F., de Cesare M. & Saladino, M.L. 2023. "The colours of Segesta. Searching for the traces of the lost pigments." *Journal of Cultural Heritage* 59: 30-37.
- Ciasca, A., Tusa, V. & Uberti, M.L. 1973. *Mozia VIII. Rapporto preliminare della Missione congiunta con la Soprintendenza alle Antichità della Sicilia Occidentale*. Roma.
- Cibecchini, F. 2005-2006. "The Unsolved Question of Greco-Italic Amphorae. Some Solutions from Shipwrecks." *Skyllis* 7: 50-58.
- Cibecchini, F. & Capelli, C. 2013. "Nuovi dati archeologici e archeometrici sulle anfore greco-italiche: i relitti di III secolo nel Mediterraneo occidentale e la possibilità di una nuova classificazione." In *Itinéraires des vins romains en Gaule, IIIe - Ier siècles avant J.C. Confrontation de faciès. Actes du Colloque européen*, F. Olmer éd., 423-451. Lattes.
- Cipolla, P. 2017. "Le ceramiche attiche a figure nere dallo scarico di Grotta Vanella a Segesta: primi dati da una revisione." In *Mneme. Quaderni dei Corsi di Beni culturali e Archeologia* 2, 111-129. Palermo.
- Cipolla, P. 2019. "Vasi attici a figure rosse da Segesta: i materiali dello scarico di Grotta Vanella." *CronA* 38: 415-421.
- Cipolla, P. 2020. "Anfore greco occidentali dal Santuario di contrada Mango a Segesta: primi dati." in *FACEM* (version December/06/2020). <http://www.facem.at/project-papers.php>
- Clément, B. 2013. *Les couvertures de tuiles en terre cuite en Gaule du Centre-Est (IIe s. av. - IIIe s. ap. J.-C.)*. Montagnac.
- Cléments, J.H. 2017. "Weaving the Chalkeia: Reconstruction and ritual of an Athenian festival." in *Textiles and Cult in the Ancient Mediterranean (Ancient textiles Series 31)*, C. Brøns & M.-L. Nosch eds., 36-46. Oxford.
- Cocchi Genick, D. (ed.). 1999. *Criteri di nomenclatura e terminologia inerente alla definizione delle forme vascolari del Neolitico/Eneolitico e del Bronzo/Ferro. Atti del Congresso, I-II*. Firenze.
- Cole, S.G. 1988. "The uses of water in Greek sanctuaries." In *Early Greek Cult Practice. Proceedings of the Fifth International Symposium*, R. Hägg, N. Marinatos & G. Nordquist eds., 161-165. Stockholm.
- Collura, F. 2016. *Ricerche su una città greco-romana di Sicilia: Kalè Akté – Calacte (Studia Calactina I)*. Oxford.
- Collura, F. 2019. *I Nebrodi nell'antichità. Città, Culture, Paesaggio*. Oxford.
- Comstock, B.M. & Vermeule C. 1971. *Greek Etruscan & Roman Bronzes in the Museum of Fine Arts Boston*. Boston.
- Concordia, I. 2016. *Segestanorum Emporium. Castellammare del Golfo ed il suo territorio nelle fonti classiche. L'emporio di Segesta - il fiume Crimiso – Cetaria*. Tricase (LE).
- Congiu, M., Guzzone, C. & Panvini, R. 2008. *Sabucina: cinquant'anni di studi e ricerche archeologiche*. Palermo.
- Conspectus 1990. *Conspectus formarum terrae sigillatae italico modo confectae*. Bonn.
- Conti, M.C. 1989. "Ceramica comune." In *Gli isolati I2 I3 dell'area di Centocamere (Locri Epizefiri II)*, a cura di M. Barra Bagnasco. Firenze.
- Conti, M.C. 2012. *Le terrecotte architettoniche di Selinunte. Tetti del VI e V secolo a.C. Museo civico di Castelvetrano e Parco Archeologico di Selinunte*. Pisa-Roma.
- Conti, M.C. 2018. *I bolli su tegole e coppi a Selinunte*. Pisa-Roma.
- Conti, M.C. & Lazzarini, L. 2021. "Contributo allo studio del tetto marmoreo di Selinunte: nuove acquisizioni e indagini archeometriche." *Marmora* 17: 17-43.
- Corretti, A. 2021. "Zona 1. L'area di Realbate e del torrente Chiarello." In *Entella II. La carta archeologica del comune di Contessa Entellina dalla preistoria al Medioevo. Catalogo dei siti e dei materiali*, I, 7-155. Pisa.
- Corretti, A. 2021a. "Zona 2. L'alto Vaccarizzo." In *Entella II. La carta archeologica del comune di Contessa Entellina dalla preistoria al Medioevo. Catalogo dei siti e dei materiali*, I, 157-222. Pisa.
- Corretti, A. & Capelli, C. 2003. "Entella. Il granaio ellenistico (SAS 3). Le anfore." In *Quarte giornate internazionali di studi sull'area elima. Atti*, 287-351. Pisa.

- Cosentino, A. 2014. "FORS Spectral Database of Historical Pigments in Different Binders." *E-Conservation Journal* 2: 53-65.
- Coulton, J.J. 1977. *Greek Architects at Work. Problems of Structure and Design*. London.
- Coulton J.J. 1983. "Greek architects and the transmission of design." In *Architecture et société. De l'archaïsme grec à la fin de la République. Actes du Colloque international (Publications de l'École française de Rome 66)*, 453-470. Rome.
- Craig, H. 1957. "Isotopic standards for carbon and oxygen and correction factor for mass-spectrometric analyses of carbob dioxide." *Geochimica et Cosmochimica Acta* 12: 133-149.
- Crouch, D.P. 2004. *Geology and settlement: Greco-Roman Patterns*. Oxford.
- Cuomo di Caprio, N. 2007. *Ceramica in archeologia 2. Antiche tecniche di lavorazione e moderni metodi di indagine*. Roma.
- Curtius, E., Alder, F., Borrmann, R. et al. 1892. *Die Baudenkmäler von Olympia*. Berlin.
- Curtius, E., Alder, F., Borrmann R. et al. 1896. *Die Baudenkmäler von Olympia, Zweiter Tafelband*. Berlin.
- CVA. *Corpus Vasorum Antiquorum*.
- D'Andrea, M. & Jacobsen J.K. 2010. "Louteria di produzione corinzia dal Timpone Motta di Francavilla Marittima in Calabria. Osservazioni preliminari." *BA* 6: 1-16.
- Danner, P. 1989. *Akrotere der Archaischen und Klassischen Zeit*. Roma.
- Danner, P. 1997. *Westgriechische Akrotere*. Mainz am Rhein.
- D'Antonio, A. 2017. "Armi reali e armi miniaturistiche." In *Le armi di Athena. Il santuario settentrionale di Paestum. Catalogo della Mostra*, a cura di R. Graells i Fabregat, F. Longo & G. Zuchtriegel, 115-132. Napoli.
- D'Antonio, A. 2017a. "Le armi in mostra." In *Le armi di Athena. Il santuario settentrionale di Paestum. Catalogo della Mostra*, a cura di R. Graells i Fabregat, F. Longo & G. Zuchtriegel, 229-242. Napoli.
- De Angelis, F. 2006. "Going against the grain in Sicilian Greek economics." *Greece & Rome* 53 (1): 29-47.
- De Bonis, A., Gassner V., Ntaflos, T. et al. 2020. "5th-Century BC Himera and the Campanian Connection: Petrographic and Archaeological Studies on Western Greek Amphorae from Poseidonia and Elea Unearthed in the Necropolis of Himera." *Minerals* 10 (3), 227: 1-27. <https://doi.org/10.3390/min10030227>
- de Cazanove, O. 2015. "Water." In *A companion to the archaeology of religion in the ancient world*, R. Raja & J. Rüpke eds., 182-193. Chichester.
- de Cesare, M. 2008. "Ceramica figurata." In *Segesta III. Il sistema difensivo di Porta di Valle (scavi 1990-1993)*, a cura di R. Camerata Scovazzo, 187-218. Mantova.
- de Cesare, M. 2009. "Lo scarico di Grotta Vanella a Segesta: revisione di un problema." In *Ceramica attica da santuari della Grecia, della Ionia e dell'Italia. Atti del Convegno*, a cura di S. Fortunelli & C. Masseria, 639-656. Venosa (Pz).
- de Cesare, M. 2010. "Per un approccio critico allo studio dell'incidenza dei modelli attici sulle produzioni ceramiche della Sicilia arcaica." In *La ceramica a figure nere di tipo attico prodotta in Italia, I (Mediterranea VII)*, a cura di V. Bellelli, 99-133.
- de Cesare, M. 2014. "Musica e rito nei contesti anellenici della Sicilia di VI-V secolo a.C." In *Musica, Culti e Riti nell'Occidente greco*, a cura di A. Bellia, 159-174. Pisa-Roma.
- de Cesare, M. 2015. "Aspetti del sacro a Segesta tra l'età arcaica e la prima età classica." In *Sanctuaries and the Power of Consumption. Networking and the Formation of Elites in the Archaic Western Mediterranean World. Proceedings of the International Conference*, E. Kistler, B. Öhlinger, M. Mohr & M. Hoernes eds., 303-324. Wiesbaden.
- de Cesare, M. 2022 "Le armi dal santuario di Contrada Mango a Segesta." In *Armi votive in Sicilia. Atti del convegno internazionale*, a cura di A. Scarci, R. Graells i Fabregat & F. Longo, 139-149. Mainz am Rhein.
- de Cesare, M. c.d.s. "Building a New Identity in Segesta between Tradition and Innovation: What the sacred contexts of the 6th and 5th centuries BC. tell us." In *The Production of Locality and Empowerment in the Archaic Western Mediterranean, International Congress*.
- de Cesare, M. c.d.s.a. "Segesta e il mondo greco: forme dell'interazione culturale. Un bilancio." In *Elymos 2.0. Convegno Internazionale di Studi sulla Sicilia e sull'area elima*, a cura di C. Ampolo, R. Giglio, M.C. Parra & A. Magnetto.
- de Cesare, M., Bechtold, B., Cipolla, P. & Quartararo, M. 2020. "Segesta e il mondo greco coloniale attraverso lo studio delle anfore greco-occidentali da aree sacre: primi dati." *Thiasos* 9: 349-378.

- de Cesare, M. & Landenius Enegren, H. 2017. "L'Atleta' di Segesta. Una statuetta di discobolo dal santuario di Contrada Mango." *Prospettiva* 167-168: 102-113.
- de Cesare, M. & Montali, G. 2022. "Elementi di un modellino architettonico in pietra dal Santuario di Contrada Mango a Segesta." *Thiasos* 11: 3-18.
- de Cesare, M. & Serra, A. 2009. "La ceramica figurata." In *Il Museo Regionale "A. Pepoli" di Trapani. Le collezioni archeologiche*, a cura di M.L. Famà, 103-143. Bari.
- de Cesare, M. & Serra, A. 2012. "Per un riesame della documentazione materiale dello scarico di Grotta Vanella a Segesta." In *Sicilia occidentale. Studi, rassegne, ricerche*, a cura di C. Ampolo, 261-274. Pisa.
- de Cesare, M. Serra, A. & Spatafora F. 2022 "Le armi dal complesso sacro di Contrada Gaggera a Selinunte: alcuni dati preliminari" In *Armi votive in Sicilia. Atti del Convegno Internazionale*, a cura di A. Scarci, R. Graells i Fabregat & F. Longo, 171-182. Mainz am Rhein.
- Dehl-von Kaenel, C. 1995. "Le importazioni corinzie nel santuario della Malophoros di Selinunte e le strutture della distribuzione della ceramica corinzia in Sicilia e Magna Grecia." in *Corinto e l'Occidente. Atti Taranto XXXIV*, 345-366. Taranto.
- de La Genière, J. 1976-1977. "Una divinità femminile sull'acropoli di Segesta?." *Kokalos* 22-23: 680-688.
- de La Genière, J. 1978. "Ségeste et l'Hellénisme." *MEFRA* 90: 33-49.
- de La Genière, J. 1988. "Alla ricerca di Segesta arcaica." *AnnPisa* S. III, 18 (2): 287-316.
- de La Genière, J. 1997. "Ségeste, Grotta Vanella." In *Seconde giornate internazionali di studi sull'area elima. Atti*, 1029-1038. Pisa-Gibellina.
- Delivorrrias, A. 1974. *Attische Giebelskulpturen und Akrotere des Fünften Jahrhunderts*. Tübingen.
- Del Vais, C. 2003. "La ceramica a figure nere, a figure rosse e a vernice nera." In F. Spatafora, *Monte Maranfusa. Un insediamento nella media Valle del Belice. L'abitato indigeno*, 307-346. Palermo.
- de Marinis, R.C. 1999. "Anfore chiote dal Forcello di Bagnolo S. Vito (Mantova)." In *Koinè. Miscellanea di studi archeologici in onore di P. Orlandini*, a cura di M. Castoldi, 255-279. Milano.
- De Miro, E. 1961. "Ricerche preistoriche a nord dell'abitato di Palma di Montechiaro." *RSP* 16: 15-56.
- De Miro, E. 2000. *Agrigento. I santuari urbani. L'area sacra tra il Tempio di Zeus e Porta V*. Roma.
- Denaro, M. 2003. "Ceramica greco-orientale e classi di produzione coloniale." In F. Spatafora, *Monte Maranfusa. Un insediamento nella media Valle del Belice. L'abitato indigeno*, 281-299. Palermo.
- Denaro, M. 2003a. "Le lucerne." In F. Spatafora, *Monte Maranfusa. Un insediamento nella media Valle del Belice. L'abitato indigeno*, 301-306. Palermo.
- Denaro, M. 2008. "Ceramiche comuni." In *Segesta III. Il sistema difensivo di Porta di Valle (scavi 1990-1993)*, a cura di R. M. Camerata Scovazzo, 431-506. Mantova.
- de Polignac, F. 1995. *Cults, Territory, and the Origins of the Greek City-State*. Chicago.
- De Simone, R. 2003. "Oggetti fittili, terrecotte, metalli, oggetti in pietra, astragali d'osso." In F. Spatafora, *Monte Maranfusa. Un insediamento nella media Valle del Belice. L'abitato indigeno*, 347-357. Palermo.
- D'Esposito, L. 2008. "Il Blocco 4." In *Himera V. L'abitato. Isolato II. I Blocchi 1-4 della Zona 1*, a cura di N. Allegro, 171-207. Palermo.
- De Vido, S. 2006. "Gli Elimi." In *Ethne e religioni nella Sicilia antica. Atti del Convegno*, a cura di P. Anello, G. Martorana & R. Sammartano, 147-179. Roma.
- De Vido, S. 2022. "Conclusioni." In *Armi votive in Sicilia. Atti del convegno internazionale*, a cura di A. Scarci, R. Graells i Fabregat & F. Longo, 215-223. Mainz am Rhein.
- Di Lorenzo, A.M. 1884. "XVIII Reggio di Calabria. Note del can. prof. Fr. M.a di Lorenzo vice-direttore del Museo Provinciale, sopra le nuove scoperte di antichità avvenute nel territorio reggino." *NSc*: 281-287.
- Di Noto, A. 1992. "Rocca d'Entella: la ceramica indigena incisa ed impressa." In *Atti delle Giornate Internazionali di Studi sull'Area Elima*, 245-255. Pisa-Gibellina.
- Di Noto, C.A. 1995. "La ceramica indigena a decorazione geometrica incisa ed impressa." In *Entella I*, a cura di G. Nenci, 77-110. Pisa.
- Di Noto, A. 1997. "Materiali bronzei da c.da Mango (Segesta). Nota preliminare." In *Seconde giornate internazionali di studi sull'area elima. Atti*, 581-586. Pisa-Gibellina.
- Di Stefano, C.A. 1996. "Ceramiche a vernice nera dalla necropoli punica di Palermo." In *Alle soglie della classicità. Il Mediterraneo tra tradizione e innovazione. Studi in onore di Sabatino Moscati*, a cura di E. Aquaro, 679-689. Pisa.

- Di Stefano, C.A. 1998. "I materiali. Ceramica a vernice nera." In *Palermo punica. Catalogo della Mostra*, a cura di C.A. Di Stefano, 280-289. Palermo.
- Di Stefano, C.A. 2009. *La necropoli punica di Palermo. Dieci anni di scavi nell'area della caserma Tuköry*. Pisa.
- Doumani, P.M. & Frachetti, M.D. 2012. "Bronze Age textile evidence in ceramic impressions: weaving and pottery technology among mobile pastoralists of central Eurasia." *Antiquity* 86: 368-382.
- Ducrey, P., Metzger I.R. & Reber, K. 1993. *Le Quartier de la Maison aux mosaïques (Eretria VIII)*. Lausanne.
- Dupont, P. 1982. "Amphores commerciales archaïques de la Grèce de l'Est." In *I Focci dall'Anatolia all'Oceano. Atti del Colloquio*, 193-209. Napoli.
- Dupont, P. 1998. "Archaic East Greek Trade Amphoras." In *East Greek Pottery*, R. M. Cook & P. Dupont eds., 142-191. London.
- Ebert, D., Kenton Musgrave, F., Peachey, D. et al. 2003. *Texturing and Modeling*. San Francisco.
- Edmunds, S.T. 2012. "Picturing Homeric Weaving." In *Donum natalicium digitaliter confectum Gregorio Nagy Septuagenario a Discipulis Collegis Familiaribus Oblatum*, V. Bers, D. Elmer, D. Frame & L. Muellner eds. <https://chs.harvard.edu/susan-t-edmunds-picturing-homeric-weaving/>
- Engelmann, H. (ed.) 1980. *Die Inschriften von Ephesos. 4. Nr. 1001-1445 (Inschriften griechischer Städte aus Kleinasien 14)*. Bonn.
- Epifanio, E. 1976. "Isolato III. Pesi e Oscilla." In *Himera II, Campagne di scavo 1966-1973*, a cura di N. Allegro, O. Belvedere, N. Bonacasa, R. M. Bonacasa Carra et al., 357-360. Roma.
- Facella, A. 2021. "Zona 6. Il medio e alto Senore e la fascia collinare a sud." In *Entella II. Carta archeologica del comune di Contessa Entellina dalla preistoria al medioevo. II, 2. Catalogo dei siti e dei materiali*, 1001-1540. Pisa.
- Fahlbusch, H. 1987. "Die Wasserversorgung des hellenistischen Pergamon." In *Wasserbau in der Geschichte. Kolloquium*, 67-98. Braunschweig.
- Famà, M.L. 2002. "Ceramica corinzia." In *Mozia. Gli scavi nella "Zona A" dell'abitato*, a cura di M.L. Famà, 135-139. Bari.
- Famà, M.L. 2002a. "I materiali. Introduzione." In *Mozia. Gli scavi nella "Zona A" dell'abitato*, a cura di M.L. Famà, 131-133. Bari.
- Fancelli, P. 2001. "Indagini preliminari e diagnostica. Rilievo storico-critico delle fasi costruttive." In *Il Manuale del Restauro Architettonico*, a cura di L. Zevi, E 9-49. Roma.
- Fatta, V. 1983. *La ceramica geometrica di Sant'Angelo Muxaro: analisi e classificazione della collezione del Museo di Palermo*. Palermo.
- Favaro, A. 2008. "Lo scavo. La sequenza stratigrafica." In *Segesta III. Il sistema difensivo di Porta di Valle (scavi 1990-1993)*, a cura di R. Camerata Scovazzo, 28-74. Mantova.
- Ferrandini Troisi, F. 1986. "Pesi da Telaio, Segni e interpretazioni." In *Decima miscellanea greca e romana*, 91-114. Roma.
- Ferrara, B. & Meo, F. 2017. "Loom weights in sacred contexts: The Square Building of the Heraion near the river Sele." In *Textiles and Cult in the Ancient Mediterranean (Ancient textiles Series 31)*, C. Bröns & M.-L. Nosch eds., 112-125. Oxford.
- Filippi, A. 1996. *Antichi insediamenti nel territorio di Alcamo*. Alcamo.
- Filippi, A. 2009. "Industria litica, ceramica preistorica e protostorica, fibule protostoriche e lingotti di metallo." In *Il Museo Regionale "A. Pepoli" di Trapani. Le collezioni archeologiche*, a cura di M.L. Famà, 69-85. Bari.
- Filippi, A. 2023. "Il Campaniforme di Segesta." In *La terra dei Giganti. Studi di archeologia e storia in memoria di Giovanni Mannino*, a cura di A. Lo Cascio & A. Filippi, 101-125. Castelvetro.
- Firth, R. 2015. "Mathematical analysis of the spindle whorl and loom weight data in the CTR database." In *Tools Textiles and Contexts Investigating Textile Production in the Aegean and Eastern Mediterranean Bronze Age (Ancient textiles Series 21)*, E. Andersson Strand & M.-L. Nosch eds., 153-195. Oxford.
- Fouilland, F., Frasca, M. & Pelagatti, P. 1994-1995. "Monte Casasia (Ragusa). Campagne di scavo 1966, 1972-73, nella necropoli indigena." *NSc S. IX*, 5-6: 323-583.
- Franceschi, E., Nicola, M., Chimienti, A. et al. 2008. "Indagini non-invasive XRF, rilievi tridimensionali colorimetrici e restauro di sarcofagi egizi della XXVI dinastia: due casi a confronto." In *VI Congresso Nazionale IGIIC - Lo Stato dell'Arte 6*, 1-15. Firenze.
- Frangipane, M., Andersson Strand, E., Laurito, R. et al. 2009. "Arslantepe, Malatya (Turkey): Textiles, Tools and Imprints of fabrics from the 4th to the 2nd Millennium BCE." *Paléorient* 35 (1): 5-29.

- Fresina, A. 2003. "Le anfore da trasporto." In F. Spatafora, *Monte Maranfusa. Un insediamento nella media Valle del Belice. L'abitato indigeno*, 275-280. Palermo.
- Fuchs, W. & Tusa, V. 1964. "Archäologische Forschungen und Funde in Sizilien von 1955 bis 1964." *AA*: 657-785.
- Furcas, G.L. 2019. "Sistemi di approvvigionamento idrico e drenaggio urbano a Selinunte." *SicA* 111: 77-119.
- Gabricsi, E. 1927. *Il santuario della Malophoros a Selinunte (MonAnt XXXII)*. Roma.
- Galli, V. 2004. *Le lucerne greche e locali (Gravisca 11)*. Bari.
- Gargini, M. 1995. "La ceramica indigena a decorazione geometrica dipinta." In *Entella I*, a cura di G. Nenci, 111-160. Pisa.
- Gassner, V. 2003. *Materielle Kultur und kulturelle Identität in Elea in spätarchaisch-frühklassischer Zeit. Untersuchungen zur Gefäß- und Baukeramik aus der Unterstadt (Grabungen 1987-1994) (Archäologische Forschungen 8. Velia-Studien 2)*. Wien.
- Gassner, V. 2015. "Le anfore greco-occidentali: riconsiderando la loro evoluzione e l'identificazione dei centri di produzioni." In *Contacts et acculturations en Méditerranée occidentale. Hommage à Michel Bats (Études Massaliètes 12)*, R. Poure éd., 345-356. Arles.
- Gassner, V. & Sauer, R. 2015. "Transport amphorae from Velia." In *FACEM* (version 06/06/2015). <http://www.facem.at/project-papers.php>
- Gassner, V. & Trapichler, M. 2010. "La ceramica di Velia nel IV e III sec. a.C." In *Greco et indigènes de la Catalogne à la mer Noir. Actes des rencontres du programme européen Ramses2, 2006-2008*, H. Tréziny éd., 159-166. Aix-en-Provence.
- Giacco, M. 2008-2010. "I bronzi." In *Il santuario di Hera alla foce del Sele. Indagini e studi 1987-2006 (AttiMemMagnaGr 4)*, 665-683.
- Giaccone, N. 2021. "Kaulonia. Le terrecotte architettoniche come indicatori di architetture 'minori' nei santuari." In *Notizie degli scavi di antichità comunicate dalla Scuola Normale Superiore di Pisa (ASNP, s. 5, 13/2 Suppl.)*, 131-140. Pisa.
- Giannitrapani, E. 2014. "Cronologia assoluta della tarda età del rame nella Sicilia centrale." In *Cronologia assoluta e relativa dell'età del Rame in Italia. Atti dell'Incontro di Studi*, a cura di D. Cocchi Genick, 190-191. Verona.
- Giardino, C. 1998. "Tyrrhenian Italy and Sicily in the Protohistoric metal trade across the Mediterranean: an archaeometallurgical outline." In *L'atelier du bronzier en Europe du XX^e au VIII^e siècle avant notre ère. Actes du colloque international Bronze '96. II. Du minerai au métal, du métal à l'objet*, C. Mordant, M. Pernot & V. Rychner eds., 157-167. Paris.
- Giarrusso, R. 2008. "Indagini petrografiche su frammenti ceramici del gruppo 'greco-orientale'." In *Segesta III. Il sistema difensivo di Porta di Valle (scavi 1990-1993)*, a cura di R. Camerata Scovazzo, 181-182. Mantova.
- Giglio, R. 2009. "Segesta. Recenti ritrovamenti." In *La Sicilia in età arcaica. Dalle apoikiai al 480 a.C. Contributi dalle recenti indagini archeologiche*, a cura di R. Panvini & L. Sole, I, 309-312. Palermo.
- Giovannoni, G. 1946. *Il restauro dei monumenti*. Roma.
- Giudice, F. 1992. "La ceramica figurata." In F. Giudice, S. Tusa & V. Tusa, *La Collezione Archeologica del Banco di Sicilia, I*, 137-355. Palermo.
- Giudice, F. & Panvini, R. (a cura di). 2003. *Ta Attika. Veder Greco a Gela. Ceramiche attiche figurate dall'antica colonia*. Roma.
- Giuliano, D. 2022. "Tegole e coppi." In *Agrigento 2. Il santuario Ellenistico-Romano. Scavi 2013-2017. I materiali*, a cura di L.M. Caliò, G.M. Gerogiannis, F. Leoni & G. Raimondi, 565-590. Roma.
- Gleba, M. 2008. *Textile production in pre-Roman Italy (Ancient Textile Series 4)*. Oxford.
- Gleba, M. 2009. "Textile tools in ancient Italian votive contexts: Evidence of dedication or production?" In *Votives, places and rituals in Etruscan religion. Studies in honour of Jean MacIntosh Turfa*, M. Gleba & H.W. Becker eds., 69-84. Leiden.
- Gleba, M. 2014. "Cloth worth a king's ransom: textile circulation and transmission of textile craft in the ancient Mediterranean." In *Material crossovers: knowledge networks and the movement of technological knowledge between craft traditions*, K. Rebay-Salisbury, L. Foxhall & A. Brysbaert eds., 83-103. New York.
- Gleba, M. 2014a. "Italian textiles from prehistory to Late Antique times." In *A Stitch in Time: Essays in Honour of Lise Bender Jørg, S. Bergerbrant & S.H. Fossøy* eds., 145-169. Gothenburg.
- Gleba, M. 2017. "Textiles in Pre-Roman Italy: From a qualitative to a quantitative approach." In *Contextualising Textile Production in Italy in the 1st Millennium BC*, M. Gleba & R. Laurito eds. (*Origini* 40), 9-28.
- Gleba, M. 2017a. "Tracing textile cultures of Italy and Greece in the early first millennium BC." *Antiquity* 91: 1205-1222.

- Gleba, M., Heitz, C., Landenius Enegren, H. & Meo, F. 2018. "At the Crossroads of Textile Cultures: Textile Production and Use at the South Italian Archaic Site of Ripacandida." *JMedA* 31 (1): 27-51.
- Good, I. 2012. "Changes in Fiber Use and Spinning Technologies on the Iranian Plateau: A comparative and diachronic study of spindle whorls ca 4500-2500 BCE." *Paléorient* 38: 11-126.
- Gorgoni, C., Amadori, M.L., Lazzarini, L. & Pallante, P. 1993. "Risultati dell'indagine micropaleontologica, minero-petrografica e geochimica preliminare sui materiali lapidei (calcarei e marmi) dell'insediamento greco di Selinunte." In *Selinunte 1*, 33-59. Roma.
- Gorgoni, C., Lazzarini, L., Pallante P. & Turi, B. 2002. "An updated and detailed mineropetrographic and C-O stable isotopic reference database for the main Mediterranean marbles used in antiquity." In *ASMOSIA 5. Interdisciplinary studies on ancient stone. Proceedings of the fifth international conference of the Association for the Study of Marble and Other Stones in Antiquity*, J. J. Herrmann, N. Herz & R. Newman eds., 115-131. London.
- Gorgoni, C. & Pallante, P. 2000. "On Cycladic marble used in the Greek and Phoenician colonies of Sicily." In *Paria Lithos, Parian quarries, marble and workshops of sculpture. Proceedings of the International Conference*, D. U. Schilardi & D. Katsonopoulou eds., 497-506. Athens.
- Gori, B. & Pierini, T. 2001. *La ceramica comune, 1. Ceramica comune di impasto. 2. Ceramica comune di impasto figulino (Gravisca 12)*, Bari.
- Graells i Fabregat, R. 2014. *Mistophoroi ex Iberias. Una aproximación al mercenariado hispano a partir de las evidencias arqueológicas (s. VI – IV a.C.)*. Venosa.
- Graells i Fabregat, R. 2017. "Armi nei santuari. Esibire, conservare, defunzionalizzare, ricordare." In *Le armi di Athena. Il santuario settentrionale di Paestum. Catalogo della Mostra*, a cura di R. Graells i Fabregat, F. Longo & G. Zuchtriegel, 163-177. Napoli.
- Graells i Fabregat, R. & Vecchio, L. 2018. "Tra caduceo e preda di guerra. A proposito del *sauroter* iscritto da Roccafortiosa." *PP* 73: 449-468.
- Greco, G. 1995. "ΚΟΣΜΟΣ ΤΗΣ ΘΕΟΥ." In *Mathesis e Philia. Studi in onore di Marcello Gigante*, a cura di S. Cerasuolo, 87-106. Napoli.
- Greco, C. 2020. "I santuari di Demetra Malophoros e Zeus Meilichios a Selinunte. Le nuove indagini." In *The Akragas dialogue. New investigations on sanctuary in Sicily*, M. de Cesare, E.C. Portale & N. Sojc eds., 315-351. Berlin.
- Grömer, K. 2016. *The Art of Prehistoric Textile Making. The Development of Craft Traditions and Clothing in Central Europe*. Wien.
- Gros, P. 1976. *Aurea Templata. Recherches sur l'architecture religieuse de Rome à l'époque d'Auguste (BEFAR 231)*. Rome.
- Gros P. 2001. *L'architecture romaine du début du IIIe siècle av. J.C. à la fine du Haut-Empire. 2. Maisons, palais, villas et tombeaux*. Paris.
- Gros P. 2015. "De l'exemplar vitruvien à la maquette d'un stade de la Villa Hadriana: formes et finalités du «modello» dans la pratique des bâtisseurs romains." In *Les maquettes d'architecture. Fonction et évolution d'un instrument de conception et de réalisation*, S. Frommel éd., 15-24. Roma.
- Gruben, G. 1982. "Der Burgtempel A von Paros." *AA*: 197-229.
- Gruben, G. 2000. "Marmor und Architektur." In *Paria Lithos. Parian quarries, marble and workshops of sculpture. Proceedings of the International Conference on the Archaeology of Paros and the Cyclades*, D.E. Schilardi & D. Katsonopoulou eds., 125-137. Athens.
- Guglielmino, R. 1997. "Materiali arcaici e problemi di ellenizzazione ad Entella." In *Seconde giornate internazionali di studi sull'area elima. Atti*, 923-978. Pisa-Gibellina.
- Guidoboni, E., Muggia, A., Marconi, C. & Boschi, E. 2002. "A Case Study in Archaeoseismology. The Collapses of the Selinunte Temples (Southwestern Sicily): Two Earthquakes Identified." *Bulletin of the Seismological Society of America* 92: 2961-2982.
- Gulli, D. 2003. "Recenti scavi a Monte Roveto e Rocca Ficarazze di Casteltermini (AG)." In *Archeologia del Mediterraneo. Studi in onore di Ernesto De Miro*, 375-399. Roma.
- Gulli, D. 2005. "Caratteri di un centro indigeno nella Valle del Platani. Nuove ricerche." *Sicilia Antiqua* 2: 9-62.
- Gulli, D. 2015. "La ceramica indigena di Casteltermini. Forme, decorazioni e strumenti di lavorazione." In C. Trombi, *La ceramica indigena decorata della Sicilia occidentale. Tipologia e Produzione*, 357-364. Mantova.
- Gulli, D. 2016. "Casteltermini: un centro della Sikania." In *Dal Sikanikòn all'Hellenikòn II (Kokalos 53)*, a cura di P. Anello, R. Sammartano, F. Spatafora & S. Vassallo, 101-157.
- Håland, E.J. 2004. "Athena's Peplos: Weaving as a Core Female Activity in Ancient and Modern Greece." *Cosmos* 20: 155-182.

- Hald, M. 1980. *Ancient Danish Textiles from Bogs and Burials*. Fyen.
- Haspels, C.H.E. 1936. *Attic Black-figured Lekythoi*. Paris.
- Heinrichs, J., Gerdes, A. & Schön, F. 2014. "Technologietransfer in die Moderne. Vergleich von antiken und modernen Beschichtungssystemen für Wasserreservoirs." In *Antike und moderne Wasserspeicherung. Internationaler Workshop*, Th. Schäfer, F. Schön, A. Gerdes & J. Heinrichs eds., 123-134. Rhaden.
- Hellmann M.-C., 1998. *L'architecture grecque*. Paris.
- Hellmann M.-C., 1999. "Compte rendu du colloque «Maquettes architecturales» de l'Antiquité, regards croisés (Proche-Orient, Egypte, Chypre, bassin égéen et Grèce, du Néolithique au début du classicisme)." *Topoi* 9 (1) : 451-459.
- Hermay, A. 1984. *Catalogue des sculptures classiques de Délos (Délos XXXIV)*. Paris.
- Herrmann, K. 2014. "Miniaturbauteile aus Olympia. Paradeigmata oder Anathemata?" *AM* 129-130: 149-162.
- Herz, N. 2000. "The classical marble quarries on Paros, Paros-1, Paros-2 and Paros 3." In *Paria Lithos, Parian quarries, marble and workshops of sculpture. Proceedings of the International Conference*, D. U. Schilardi & D. Katsonopoulou eds., 27-32. Athens.
- Hesnard, A. 1977. "Note sur un atelier d'amphores Dr. 1 et Dr. 2-4 près de Terracine." *MEFRA* 89 (1): 157-168.
- Hesnard, A., Carre, M.B. & Rival, M. 1988. "L'Épave romaine Grand Ribaud D (Hyères, Var)." *Archaeonautica* 8: 5-180.
- Hoffman, M. 1974. *The Warp-Weighted Loom*. Oslo.
- Howland, R.H. 1958. *Greek Lamps and their Survivals (The Athenian Agora IV)*. Princeton NJ.
- Iacobazzi, B. & Johnston, A. 2004. *Le ceramiche attiche a figure nere. Con una appendice epigrafica (Gravisca 5)*. Bari.
- Iannelli, M.T. & Sabbione, C. (a cura di). 2014. *Le spose e gli eroi. Offerte in bronzo e in ferro dai santuari e dalle necropoli della Calabria antica*. Vibo Valentia.
- IG IV 1902. *Inscriptiones Graecae IV. Aeginae, Pityonesi, Ceryphaliae, Argolidis*, M. Fraenkel ed. Berlin.
- Inglese C., 2000. *Progetti sulla pietra (Strumenti del Dottorato di Ricerca in Rilievo e Rappresentazione dell'Architettura e dell'Ambiente, 3)*. Roma.
- Iozzo, M. 2016. "Un atleta in avorio di stile severo." *RdA* 40: 41-45.
- Ismaelli, T. 2011. *Archeologia del culto a Gela. Il santuario del Predio Sola*. Bari.
- Jansen, G.C.M. 2000. "Urban Water Transport and Distribution." In *Handbook of Ancient Water Technology*, Ö. Wikander ed., 103-125. Leiden.
- Kalayan H. 1971. "Notes on Assembly Marks, Drawings and Models concerning the Roman Period Monuments in Lebanon." *AAS* 21: 269-273.
- Katakis, St.E. 1997. "Sphinx." In *LIMC VIII*, s.v.
- Kemp, B. & Vogelsang-Eastwood, G. 2001. *The ancient textile industry at Amarna*. London.
- Kienast, H.J. 1995. *Die Wasserleitung des Eupalinos auf Samos (Samos XIX)*. Bonn.
- Kienast, H.J. 2005. *The Aqueduct of Eupalinos on Samos*. Athens.
- Kistler, E. 2009. "Connected. Cultura simposiale intermediterranea e i gruppi elitari nella Sicilia arcaica." In *Immagine e immagini della Sicilia e di altre isole del Mediterraneo antico. Atti delle seste giornate internazionali di studi sull'area elima e la Sicilia occidentale nel contesto mediterraneo*, a cura di C. Ampolo, 743-761. Pisa.
- Kleibrink, M. 2008. "La produzione tessile nella Casa delle tessitrici sull'Acropoli di Timpone della Motta, evidenza cerimoniale o culturale?" *Atti della V Giornata Francavillese*, 17-22. Francavilla Marittima (CS).
- Knigge, U. 1976. *Der Südhügel (Kerameikos IX)*. Berlin.
- Koehler, C.G. 1979. *Corinthian A and B Transport Amphoras*, Ph.D. Dissertation Princeton University.
- Koehler, C.G. 1981. "Corinthian Developments in the Study of Trade in the Fifth Century." *Hesperia* 50: 449-458.
- Kostoglou-Despoine, A. 1979. *Problemata tes Parianes Plastikes tou Sou Aiona n. Chr.* Thessaloniki.
- Kurtz, D.C. 1975. *Athenian White Lekythoi: Patterns and Painters*. Oxford.
- Kustermann Graf, A. 2002. *Selinunte. Necropoli di Manicalunga. Le tombe della contrada Gaggera*. Soveria Mannelli (Cz).
- Lamagna, G. & Lazzarini, L. 2018. "La determinazione dell'origine dei marmi costituenti i principali manufatti di età greca del Museo Archeologico Regionale di Agrigento." *Marmora* 14: 11-36.

- Landenius Enegren, H. 2015. "Loom weights in Archaic South Italy and Sicily: Five case studies." *OpAthRom* 8: 123-155.
- Landenius Enegren, H. 2017. "The loom weights from the Scarico di Grotta Vanella. Evidence for a sanctuary on the North Acropolis of Segesta?" In *Textiles and Cult in the Ancient Mediterranean (Ancient textiles Series 31)*, C. Bröns & M.-L. Nosch eds., 104-111. Oxford.
- Lang, M. 1968. *Waterworks in the Athenian Agora*. 1968.
- Langlotz, E. 1927. *Frühgriechische Bildhauerschulen*. Nürnberg.
- Lanza, M.T. (a cura di). 1990. *La necropoli di Passo Marinaro a Camarina. Campagne di scavo 1904-1909 (MonAnt serie miscellanea 4)*. Roma.
- La Porta, A. 1992. "Rilievo degli elementi architettonici del santuario di contrada Mango di Segesta." In *Giornate Internazionali di Studi sull'Area Elima. Atti*, 643-645. Pisa-Gibellina.
- La Torre, G.F. 2022. "Armi votive in Sicilia: lo status quaestionis." In *Armi votive in Sicilia. Atti del convegno internazionale*, a cura di A. Scarci, R. Graells i Fabregat & F. Longo, 17-28. Mainz.
- Lavagnini, B. 1985. "Sulle orme dell'epigrafista Georg Walther." *RömMittHist* 27: 339-355.
- Lawall, M.L. 1995. *Transport Amphora and Trademarks: Imports to Athens and Economic Diversity in the Fifth Century B.C.*, Ph.D. Dissertation University of Michigan.
- Lazzarini, L. 2007. "Indagini archeometriche sui marmi bianchi della statuaria e architettura della Magna Grecia." *Marmora* 3: 21-52.
- Lazzarini, L. 2007a. "Note sulle cave di marmo usato per statuaria greca arcaica." In *Atti del Convegno Nazionale di Studi "I Greci in Adriatico nell'età dei kouroi"*, a cura di M. Luni, 221-237. Urbino.
- Lazzarini, L. & Luni, M. 2010. "La scultura in marmo a Cirene in età greca." In *Scolpire il marmo. Importazioni, artisti itineranti, scuole artistiche nel Mediterraneo antico. Atti del convegno di studio*, a cura di G. Adornato, 185-222. Milano.
- Lazzarini, L., Maniatis, Y. & Persano, P. 2020. "Provenance identification of the Daphnephoros Apollo temple marbles in the Eretria Museum, Euboea, Greece." *Marmora* 15: 15-38.
- Lazzarini, L. & Marconi, C. 2014. "A New Analysis of Major Greek Sculptures in the Metropolitan Museum: Petrological and Stylistic." *Metropolitan Museum Journal* 49: 117-140.
- Lazzarini, L. & Marconi, C. 2020. "A New Archaeometric Analysis of Marble Sculptures and Architectural Elements from Selinunte in the "Antonino Salinas" Museum in Palermo." *Marmora* 16: 17-46.
- Lazzarini, L., Moschini, G. & Stievano, A. 1980. "A contribution to the identification of Italian, Greek and Anatolian marbles through a petrological study and the evaluation of Ca/Sr ratio." *Archaeometry* 22 (1): 173-183.
- Lejeune, M. 1988-1989. "Le problème de l'élyme." In *Gli Elimi e l'area elima fino all'inizio della prima guerra punica. Atti del Seminario di Studi (Archivio Storico Siciliano s. 4, XIV-XV)*, a cura di G. Nenci, S. Tusa & V. Tusa, 339-343. Palermo.
- Lentini F. & Carbone S. (a cura di). 2014. *Geologia della Sicilia (Memorie Descrittive della Carta Geologica d'Italia XCV)*. Roma.
- Léon, P. 1951. *La vie des monuments français. Destruction, restauration*. Paris.
- Leone, R. 1998. *Luoghi di culto extraurbani d'età arcaica in Magna Grecia*. Torino.
- Lietz, B. 2012. *La dea di Erice e la sua diffusione nel Mediterraneo. Un culto tra Fenici, Greci e Romani*. Pisa.
- Limoncelli, M. 2012. *Il restauro Virtuale in Archeologia*. Roma.
- Limoncelli, M. c.d.s. *Virtual Restoration 3. Architecture*. Roma.
- Linders, T. 1972. *Studies in the treasure records of Artemis Brauronia found in Athens*. Stockholm.
- Lioutas, A. 1987. *Attische schwarzfigurige Lekanoi und Lekanides*. Würzburg.
- Lipkin, S. 2012. "Textile-making and religion in central Tyrrhenian Italy." In *Archaeology of Social Relations. Ten Case Studies by Finnish Archaeologists*, T. Äikäs, S. Lipkin & A.-K. Salmi eds., 119-132. Oulu.
- Lippolis, E. 2008. "Collane e pendenti di collana." In *Pulcherrima Res. Preziosi ornamenti dal passato. Catalogo della Mostra*, a cura di L. Gandolfo, 174-191. Palermo.
- Lippolis, E., Livadiotti, M. & Rocco, G. 2007. *Architettura greca. Storia e monumenti del mondo della polis dalle origini al V secolo*. Milano.
- Lissarrague, F. 1995. "Identity and Otherness: The Case of Attic Head Vases and Plastic Vases." *Source* XV (1): 4-9

- London Charter 2006. *London Charter for the Use of 3D Visualisation in the Research and Communication of Cultural Heritage*. www.londoncharter.org
- Longhitano, G. 2020. "Gli strumenti per l'attività tessile in contesti sacri e rituali: il caso della Sicilia in età arcaica." *Thiasos* 9 (1): 261-278.
- Lo Schiavo, F. 1993. "Appendice I. Ripostigli di bronzi del Museo Archeologico di Siracusa. Le fibule." In R.M. Albanese Procelli, *Ripostigli di bronzi della Sicilia nel Museo Archeologico di Siracusa*, 239-251. Palermo.
- Lo Schiavo, F. 2006. "Fibule a gomito di tipo elimo ed altre fibule da Erice e Segesta." In *Immagine e immagini della Sicilia e di altre isole del Mediterraneo antico. Atti delle seste giornate internazionali di studi sull'area elima e la Sicilia occidentale nel contesto mediterraneo*, a cura di C. Ampolo, 739-741. Pisa.
- Lo Schiavo, F. 2010. *Le Fibule dell'Italia meridionale e della Sicilia dall'età del bronzo recente al VI secolo a.C.* Stuttgart.
- Lucchelli, T. 2009. "L'adozione della moneta a Selinunte: contesti e interazioni." In *Temi selinuntini*, a cura di C. Antonetti & S. De Vido, 177-191. Pisa.
- Lyding Will, E. 1982. "Greco-Italic Amphoras." *Hesperia* 51: 338-356.
- Mair, A.G. & Rubinich, M. (a cura di). 2002. *Le arti di Efesto. Capolavori in metallo dalla Magna Grecia. Catalogo della Mostra*. Trieste.
- Malacrino, C. 2013. *Ingegneria dei Greci e dei Romani*. Verona.
- Mammìna, G. 2008. "Ceramiche arcaiche: 'corinzia' e 'greco-orientale'." In *Segesta III. Il sistema difensivo di Porta di Valle (scavi 1990-1993)*, a cura di R. Camerata Scovazzo, 175-186. Mantova.
- Manacorda, D. 1986. "A proposito delle anfore cosiddette 'greco-italiche': una breve nota." In *Recherches sur les amphores grecques. Actes du Colloque International (BCH Suppl. XIII)*, J. Y. Empereur & Y. Garlan éd. 581-586. Paris.
- Manacorda, D. 2000. "I diversi significati dei bolli laterizi. Appunti e riflessioni." In *Le briques antique et médiévale. Production et commercialisation d'un matériau, Actes du colloque international*, 127-159. Rome.
- Manganaro, G. 2000. "Onomastica greca su anelli, pesi da telaio e glandes in Sicilia." *ZPE* 133: 123-124.
- Mani Hurter, S. 2008. *Die Didrachmenprägung von Segesta. Mit einem Anhang der Hybriden, Teilstücke und Tetradrachmen sowie mit einem Überblick über die Bronzeprägung (Schweizer Studien zur Numismatik)*. Biel.
- Maniscalco, L. 2014. "Cronologia assoluta della tarda età del rame nella Sicilia orientale: nuovi dati dal Santuario dei Palici presso Mineo." In *Cronologia assoluta e relativa dell'età del Rame in Italia. Atti dell'Incontro di Studi*, a cura di D. Cocchi Genick, 194-195. Verona.
- Mannering, U., Possnert, G., Heinemeier, J. & Gleba, M. 2010. "Dating Danish textiles and skins from bog finds by means of 14C AMS." *JAS* 37: 261-268.
- Marchesini, S. 2012. "The Elymian Language." In *Language and Linguistic Contact in Ancient Sicily*, O. Tribulato ed., 95-114. Cambridge.
- Marconi, P. 1929. "Segesta. Esplorazione della scena e del teatro." *NSc* 7: 295-318.
- Marconi, P. 1931. "Segesta 3. Giacimento preistorico." *NSc* 9: 399-400.
- Marconi, C. 1994. *Selinunte. Le metope dell'Heraion*. Modena.
- Marconi, C. 1997. "Storie di caccia in Sicilia occidentale." In *Seconde giornate internazionali di studi sull'area elima. Atti*, 1071-1120. Pisa.
- Marconi, C. 2014. "The Mozia Charioteer: A Revision." In *Approaching the Ancient Artifact. Representation, Narrative, and Function. A Festschrift in Honour of H. Alan Shapiro*, A. Avramidou & D. Demetriou eds., 435-447. Berlin-Boston.
- Marconi, C. 2016. "The Greek West: Temples and their Decoration." In *A Companion to Greek Architecture*, M.M. Miles ed., 75-91. Chichester.
- Marconi, C. 2021. "The Case for Parian Sculptors in Selinus and Western Sicily in the Early Classical Period." In *Paros V. Paros through the Ages from Prehistoric Times to the 16th Century AD. Proceedings of the Fifth International Conference on the Archaeology of Paros and the Cyclades*, D. Katsonopoulou ed., 119-143. Athens.
- Marconi, C. & Ward, A. 2020. "War and the life of a sacred structure. Weapons from the NYU-UniMi excavations in the main urban sanctuary of Selinunte." In *The fight for Greek Sicily. Society, politics, and landscape*, M. Jonasch ed., 18-46. Oxford.
- Mårtensson, L., Andersson, E., Nosch, M.-L. & Batzer, A. 2005-2006. 2005-2006. *Technical report. Experimental archaeology Part 1. Tools and textiles – Texts and Contexts Research Program*. <http://ctr.hum.ku.dk/tools>

- Mårtensson, L., Nosch, M.-L. & Andersson Strand, E. 2009. "Shape of Things: Understanding a Loom weight." *OJA* 28 (4): 373-398.
- Martin, R. 1973. "Aspects financiers et sociaux des programmes de construction dans les villes grecques de Grande Grèce et de Sicile." In *Economia e società nella Magna Grecia. Atti Taranto XII*, 185-205. Napoli.
- Martinelli, M. 2004. *La lancia, la spada, il cavallo. Il fenomeno guerra nell'Etruria e nell'Italia centrale tra età del bronzo ed età del ferro (Toscana beni culturali 7)*. Firenze.
- McCrea, J.M. 1950. "On the isotopic chemistry of carbonates and a paleotemperature scale." *J. Chem. Phys.* 18: 849-857.
- Meola, E. 1996-1998. *Necropoli di Selinunte. I, Buffa, I-III*. Palermo.
- Mertens, D. 1976-1977. "Lavori eseguiti dall'Istituto Archeologico Germanico a Segesta e Selinunte negli anni 1972-1975." *Kokalos* 21-22: 697-700.
- Mertens, D. 1977. "Nuove ricerche sul tempio di Segesta." In *Il tempio greco in Sicilia: architettura e culti. Atti della 1. Riunione scientifica della Scuola di Perfezionamento in Archeologia classica dell'Università di Catania (CronArch 16)*, 187-193.
- Mertens, D. 1984. *Der Tempel von Segesta und die dorische Tempelbaukunst des griechischen Westens in klassischer Zeit*. Mainz am Rhein.
- Mertens, D. 2003. *Selinus I. Die Stadt und ihre Mauern*. Mainz am Rhein.
- Mertens, D. 2006. *Städte und Bauten der Westgriechen. Von der Kolonisationszeit bis zur Krise um 400 vor Christus*. München (trad. it. *Città e monumenti dei Greci d'Occidente. Dalla colonizzazione alla crisi di fine V sec. a.C.* Roma).
- Mertens-Horn, M. 1988. *Die Löwenkopf-Wasserspeier des griechischen Westens im 6. und 5. Jahrhundert v. Chr: im Vergleich mit den Löwen des griechischen Mutterlandes (RM ErgH 28)*. Mainz.
- Messina, I. 1956. *La civiltà del II periodo Siculo a Boccadifalco presso Palermo*. Palermo.
- Meyers, G. 2013. "Women and the Production of Ceremonial Textiles: A Reevaluation of Ceramic Textile Tools in Etrusco-Italic Sanctuaries." *AJA* 117 (2): 247-274.
- Michelini, C. 2002. "Ceramica a vernice nera." In *Mozia. Gli scavi nella "Zona A" dell'abitato*, a cura di M.L. Famà, 165-201. Bari.
- Michelini, C. 2002a. "Coppe di tipo 'ionico' e 'Iato K 480'." In *Mozia. Gli scavi nella "Zona A" dell'abitato*, a cura di M. L. Famà, 157-164. Bari.
- Michelini, C. 2009. "Le ceramiche greco-orientali e le produzioni coloniali." In *Il Museo Regionale "A. Pepoli" di Trapani. Le collezioni archeologiche*, a cura di M.L. Famà, 145-155. Bari.
- Miles, M.M. 1998. "The propylon to the sanctuary of Demeter Malophoros at Selinous." *AJA* 102: 35-57.
- Miles, M.M. 1998-1999. "Interior Staircases in Western Greek Temples." *MemAmAc* 43: 1-26.
- Miles, M.M. 2008. *Art as Plunder. The Ancient Origins of Debate about Cultural Property*. Cambridge.
- Miles, M.M. 2013. "Classical Greek architecture in Sicily." In *Sicily. Art and invention between Greece and Rome. Exhibition*, C.L. Lyons, M. Bennett & C. Marconi eds., 146-158. Los Angeles.
- Miles, M.M. 2019. "Large Temples as Cultural Banners." In *Religious Convergence in the ancient Mediterranean*, S. Blakely & B.J. Collins eds., 59-75. Atlanta.
- Minoja, M. & Usai, A. 2015. *Le sculture di Mont'e Prama - Conservazione e restauro - La Mostra - Contesto, scavi e materiali*. Roma.
- Miriello, D., Bloise, A., Crisci, G. M. et al. 2018. "Non-Destructive Multi-Analytical Approach to Study the Pigments of Wall Painting Fragments Reused in Mortars from the Archaeological Site of Pompeii (Italy)." *Minerals* 8 (4), 134. <https://doi.org/10.3390/min8040134>
- Moens, L., Roos, P., de Rudder, J. et al. 1988. "A multi-method approach to the identification of white marbles used in antique artifacts." In *Classical Marble: geochemistry, technology, trade (NATO ASI series 153)*, N. Herz & M. Waelkens eds., 243-250. Dordrecht-Boston-London.
- Möller-Wiering, S. 2015. "External examination of spinning and weaving samples." In *Tools, Textiles and Contexts: Investigating Textile Production in the Aegean and Eastern Mediterranean Bronze Age*, E. Andersson Strand, M.-L. Nosch & J. Cutler eds., 104-126. Oxford.
- Montana, G., Bechtold, B., Polito, A.M. & Randazzo, L. 2018. "Selinunte (Sicily) and its productive context: the clayey raw materials applied in a long-lived ceramic production (seventh to third century BCE)." *Archaeological and Anthropological Sciences* 10 (3): 657-673.
- Montana, G. & Polito, A.M. 2016. "Appendice. Studio archeometrico di ceramica arcaica da mensa e dispensa a

- decorazione geometrica dipinta." In A. Serra, *La ceramica a decorazione geometrica dipinta da Segesta nel quadro delle produzioni della Sicilia occidentale*, 145-151. Oxford.
- Montanaro, A.C. 2015. "I vasi di bronzo della «Collezione Sansone» di Mattinata (FG). Osservazioni sulla circolazione e sulla produzione." *MEFRA* 127: 55-97. <https://doi.org/10.4000/mefra.2681>
- Moore, M.B. & Pease Philippides, M.Z. 1986. *Attic Black-figured Pottery (The Athenian Agora XXIII)*. Princeton NJ.
- Müller, P. 1976. "Gestempelte Ziegel." In *Die Stützfiguren des griechischen Theaters. Gestempelte Ziegel. Rezepte vom Monte Iato (Studia Ietina I)*, Hrsg. H. Bloesch & H. P. Isler, 49-77. Zürich.
- Muller B. (éd.), 2001. "Maquettes architecturales" de l'Antiquité. *Regards croisés. Actes du Colloque*. Paris.
- Muller, W. & Vogel, G. 2000. *Atlante di Architettura*. Milano.
- Nagy, G. 2002. *Plato's Rhapsody and Homer's Music: The Poetics of the Panathenaic Festival in Classical Athens*. <https://chs.harvard.edu/book/nagy-gregory-platos-rhapsody-and-homers-music/>
- Naso, A. 2006. "Anathemata etruschi nel Mediterraneo orientale." In *Gli Etruschi e il Mediterraneo. Commercio e politica*, a cura di G.M. Della Fina, *AnnFaina* 13: 351-416.
- Naso, A. 2015. "Brian Benjamin Shefton and the Etruscan bronze funnels." In *On the Fascination of Objects: Greek and Etruscan Art in the Shefton Collection*, J. Boardman, A. Parkin & S. Waite eds., 155-172. Oxford.
- Neeft, C.W. 1996. "Ceramica di imitazione corinzia." In *I Greci in Occidente. Arte e artigianato in Magna Grecia*, a cura di E. Lippolis, 281-291. Napoli 1996.
- Neeft, C.W. 2006. "Camarina e la sua ceramica corinzia." In *Camarina 2600 anni dopo la fondazione. Nuovi studi sulla città e sul territorio. Atti del Convegno Internazionale*, a cura di P. Pelagatti, G. Di Stefano & L. de Lachenal, 77-107. Roma.
- Neer, R. 2010. *The emergence of the classical style in Greek sculpture*. Chicago-London.
- Nigro, L. & Spagnoli, F. 2007. "La Casa del sacello domestico': architettura e ritrovamenti." In *Mozià - Zona D. La "Casa del sacello domestico", il "Basamento meridionale" e il Sondaggio stratigrafico I. Rapporto preliminare delle campagne di scavi XXIII e XXIV (2003-2004) (Mozià XII)*, a cura di L. Nigro, 31-78. Roma.
- Nizzo, V. 2007. *Ritorno ad Ischia. Dalla stratigrafia della necropoli di Pithekoussai alla tipologia dei materiali*. Naples.
- Nolte, S. 2006. *Steinbruch-Werkstatt-Skulptur Untersuchungen zu Aufbau und Organisation griechischer Bildhauerwerkstätten*. Göttingen.
- Ohnesorg, A. 1993. *Inselionische Marmordächer*. Berlin-New York.
- Ohnesorg, A. (Hrsg). 2007. *Der Kroisos-Tempel. Neue Forschungen zum archaischen Dipteros der Artemis von Ephesos (Forschungen in Ephesos XII, 4)*. Wien.
- Olcese, G. 1993. *Le ceramiche comuni di Albintimilium. Indagine archeologica e archeometrica sui materiali dell'area del cardine*. Firenze.
- Olcese, G. 2004. "Anfore greco-italiche: alcune osservazioni sull'origine e sulla circolazione alla luce delle recenti ricerche archeologiche ed archeometriche." In *Archaeological Methods and Approaches: Ancient Industry and Commerce in Italy (BAR Int. Series 1262)*, a cura di E. De Sena & H. Dessales, 173-192. Oxford.
- Oliveri, F. 1989. "La ceramica incisa degli Elimi a Segesta." In *Gli Elimi*, a cura di S. Tusa & M. Vento, 103-175. Trapani.
- Olmer, F. 2012. "Les amphores sont-elles utiles à la chronologie de la fin de l'âge du Fer ?" In *Regards sur la chronologie de la fin de l'âge du Fer (IIIe-Ier siècle avant J.-C.) en Gaule non méditerranéenne. Actes de la table ronde*, P. Barral & S. Fichtl eds., 317-341. Bibracte.
- Olofsson, L., Andersson Strand, E. & Nosch, M.-L. 2015. "Experimental testing of Bronze Age textile tools." In *Tools Textiles and Contexts: Investigating Textile Production in the Aegean and Eastern Mediterranean Bronze Age*, E. Andersson Strand & M.-L. Nosch eds., 25-38. Oxford.
- Orlandini, P. 1953. "Scopo e significato dei cosiddetti pesi da telaio." in *RendLinc* 8: 441-444.
- Orlandini, P. 1957. "Tipologia e cronologia del materiale archeologico di Gela dalla nuova fondazione di Timoleonte all'età di Ierone II. Parte II." *ArchCl* 9 (2): 153-173.
- Orlandini, P. 1962. *Il villaggio preistorico di Manfria, presso Gela*. Palermo.
- Orsi, P. 1918. "Gli scavi intorno all'Athenaion di Siracusa negli anni 1912-1917." *MonAnt* 25: 353-762.
- Orsi, P. 1924. "Caulonia. II Memoria." *MonAnt* 29: 409-490.
- Osanna, M. & Vullo, M. (a cura di). 2013. *Segni del potere. Oggetti di lusso dal Mediterraneo nell'Appennino lucano di età arcaica, Catalogo della Mostra*. Venosa.

- Pagano, F. & Del Villano, M. (a cura di). 2022. *Terra. La scultura di un paesaggio. Catalogo della mostra*. Gangemi.
- Palagia, O. 2006. "Marble Carving Techniques." In *Greek Sculpture: Function, materials, and techniques in the Archaic and Classical periods*, O. Palagia ed., 243-279. Cambridge.
- Palagia, O. 2011. "Ο Νέος της Μοτύης και η μάχη της Ιμέρας." In *Ἐπαινος Luigi Beschi*, A. Delivorrias, G. Depinis & A. Zarkadas eds., 283-293. Athens.
- Palio, O. 1994. "La stazione di Serra del Palco e le fasi finali del Bronzo antico nel territorio di Milena." In *La preistoria del basso Belice e della Sicilia meridionale nel quadro della preistoria siciliana e mediterranea*, a cura di S. Tusa, 357-364. Palermo.
- Palio, O. & Privitera, F. 2015. "L'età del Bronzo nella grotta Petralia di Catania." In *Catania Antica. Nuove prospettive di ricerca*, a cura di F. Nicoletti, 125-142. Palermo 2015.
- Panella, C. 1998. "Anfore e archeologia subacquea." In *Archeologia subacquea. Come opera l'archeologo. Storie dalle acque, VIII Ciclo di Lezioni sulla Ricerca applicata in Archeologia*, a cura di G. Volpe, 531-559. Bari.
- Panella, C. & Fano, M. 1977. "Le anfore con anse bifide conservate a Pompei: contributo ad una loro classificazione." In *Méthodes classiques et méthodes formelles dans l'étude des amphores. Actes du Colloque*, 133-177. Rome.
- Panvini, R. 2001. *La nave greca arcaica di Gela*. Palermo.
- Panvini, R. & Sole, L. (a cura di). 2009. *La Sicilia in età arcaica. Dalle apoikiai al 480 a.C. Catalogo della mostra*. Palermo.
- Pappalardo, E. 2009. "Il settore centrale." In *Polizzello. Scavi del 2004 nell'area del santuario arcaico dell'acropoli*, a cura di R. Panvini, C. Guzzone & D. Palermo, 123-176. Palermo.
- Parello, M.C. 2018. "Produzioni nell'area del Foro di Agrigento in età tardo antica." In *La città che produce. Archeologia della produzione negli spazi urbani. Atti delle Giornate Gregoriane X Edizione*, a cura di V. Caminneci, M.C. Parello & M.S. Rizzo, 107-117. Bari.
- Parra, M.C. 2010. "Marmi Kauloniati. Un contributo." In *Scolpire il marmo. Importazioni, artisti itineranti, scuole artistiche nel Mediterraneo antico. Atti del convegno di studio*, a cura di G. Adornato, 143-158. Milano.
- Parra, M.C. 2021. "Monumenti e spazi del sacro di Segesta e Entella: l'apporto delle nuove ricerche." *Pelargos* 2: 251-271.
- Parra, M.C., Di Noto, A., Gargini, M. et al. 1995. "L'edificio ellenistico nella conca orientale." In *Entella I*, a cura di G. Nenci, 9-76. Pisa.
- Payne, H.G.G. 1931. *Necrocorinthia: A Study of Corinthian Art in the Archaic Period*. Oxford.
- Pelagatti, P. 1984-1985. "Ricerche nel quartiere orientale di Naxos e nell'agorà di Camarina." In *Atti del VI Congresso internazionale di studi sulla Sicilia antica (Kokalos 30-31, II.1)*, 679-694.
- Pelagatti, P. 2005. "L'architettura funeraria." In *Urbani-stica e architettura nella Sicilia Greca. Catalogo della mostra*, a cura di P. Minà, 189-190. Palermo.
- Peltz, U. 2010. "Nägel, Stifte, Niete ... Eine Typologie der Befestigungstechnik im Heraion von Samo." *AA*: 23-38.
- Pensabene P. 1996-1997. "Modello templare ostiense in marmo lunense dal Collegio degli Augustali." *RIASA*, III Ser., 19-20: 148-151.
- Perna, K. 2009. "Il settore sud-ovest." In *Polizzello. Scavi del 2004 nell'area del santuario arcaico dell'acropoli*, a cura di R. Panvini, C. Guzzone & D. Palermo, 177-246. Palermo.
- Petrella, G. 2010. "De calcariis faciendis. Una proposta metodologica per lo studio delle fornaci da calce e per il riconoscimento degli indicatori di produzione." *Archeologia dell'Architettura* 13: 127-136.
- Pezzini, E. 2008. "Armi da lancio in metallo." In *Segesta III. Il sistema difensivo di Porta di Valle (scavi 1990-1993)*, a cura di R. Camerata Scovazzo, 699-717. Mantova.
- Philipp, H. 1981. *Bronzeschmuck aus Olympia (Olympische Forschungen XIII)*. Berlin.
- Phillips, R. 2021. "Networks of Influence: Parian Marble and Parian Soft Power in the Archaic and Classical Periods." In *Paros V. Paros through the Ages from Prehistoric Times to the 16th Century AD. Proceedings of the Fifth International Conference on the Archaeology of Paros and the Cyclades*, D. Katsonopoulou ed., 197-219. Athens.
- Pierattini A., 2015. "Modelli architettonici e progettazione nell'antichità: alcune riflessioni." In *Les maquettes d'architecture, fonction et évolution d'un instrument de conception et de réalisation*, S. Frommel éd., 25-36. Roma.
- Pirrone G. 1984. *il Teatro Massimo di G.B. Filippo Basile a Palermo. 1867/97*. Roma.
- Pirson, F. & Ateş, G. 2019. "Wasser als (natürliches?) Element in den Naturheiligtümern am Stadtberg von Pergamon." In *Natur und Kult in Anatolien. Viertes wissenschaftliches Netzwerk an der Abteilung Istanbul des Deutschen Archäologischen Instituts*, Hrsg. B. Engels, S. Huy & C. Steitler, 59-90. Istanbul.

- Poggio, A. 2010. "Modelli di diffusione della scultura in marmo tra VI e V sec. a.C.: la Licia." In *Scolpire il marmo. Importazioni, artisti itineranti, scuole artistiche nel Mediterraneo antico. Atti del convegno di studio*, a cura di G. Adornato, 235-249. Milano.
- Poli, N. 2006. "A proposito del vasellame miniaturistico nei contesti culturali dell'Italia Meridionale." *Quadriula* 16: 239-246.
- Polizzi, C. 1997. "Materiali dalla necropoli punica di Solunto: studi preliminari." In *Archeologia e territorio*, a cura di C. Greco, F. Spatafora & S. Vassallo, 95-103. Palermo.
- Polizzi, C. 1999. "Anfore da trasporto." In *Colle Madore: un caso di ellenizzazione in terra sicana*, a cura di S. Vassallo, 221-232. Palermo.
- Polizzi, C. 2008. "Anfore greche e di altre produzioni." In *Segesta III. Il sistema difensivo di Porta di Valle (scavi 1990-1993)*, a cura di R. Camerata Scovazzo, 507-538. Mantova.
- Portale, E.C. 2020. "Πλησίον του τείχους. Aree di culto rupestri e "vie sacre" presso le mura nella Sicilia di età classica ed ellenistica." In *Le cinte murarie antiche della Sicilia occidentale (Analysis Archaeologica 5)*, a cura di S. De Vincenzo, 143-183. Roma.
- Preacco Ancona, M.C. 1992. "La ceramica fine della 'casa dei leoni'" In *Lo scavo di Marasà Sud. Il sacello tardo arcaico e la "casa dei leoni" (Locri Epizefiri IV)*, a cura di M. Barra Bagnasco, 113-171. Firenze.
- Presti, G. 2017. *R-GEO -Relazione Geologica per Progetto di Ristrutturazione di una porzione di immobile, denominata «Case Barbaro», all'interno del Parco Archeologico di Segesta. Studio geologico e idrologico.* www.parcodisegesta.com/dam/jcr:014da8ca-964d-48ec-b8b3-2fc2900d7327/Relazione%20geologica.pdf
- Quartararo, M. 2015. "Le anfore puniche dello scarico di Grotta Vanella a Segesta." In *FACEM* (version 06/06/2015). <http://www.facem.at/project-papers.php>
- Quercia, A. 2003. "Appendice 3. Il Kerameikos di Metaponto: la ceramica da fuoco dello scarico 1." In V. Cracolici, *I sostegni di fornace dal Kerameikos di Metaponto (Beni archeologici, conoscenza e tecnologie. Quaderno 3)*. Bari.
- Quercia, A. & Foxhall, L. 2014. "Weaving relationships in areas of cultural contacts: production, use and consumption of loom weights in pre-Roman Sicily." In *Focus on archaeological textiles: multidisciplinary approaches (Monographs of the Archaeological Society of Finland 3)*, S. Lipkin & K. Vajanto eds., 88-101. Helsinki.
- Queyrel, F., Jockey, P. & Hermary A. 1996. *Sculptures délinées*, J. Marcadé éd. Paris.
- Raeder Knudsen, L. 2002. "I tessuti." In *Guerriero e Sacerdote. Autorità e comunità nell'età del ferro a Verucchio. La Tomba del Trono (Quaderni di archeologia dell'Emilia Romagna 6)*, a cura di P. von Eles, 192-234. Firenze.
- Raeder Knudsen, L. 2012. "The tablet-woven borders of Verucchio." In *Textiles and textile production in Europe from prehistory to AD 400*, M. Gleba & U. Mannering eds., 254-263. Oxford.
- Rescigno, C. 1998. *Tetti campani in età arcaica. Cuma Pitecusa e gli altri contesti*. Città di Castello.
- Rescigno, C. 2009. "Un bosco di madri. Il santuario di fondo Patturelli tra documenti e contesti." In *Lungo l'Appia. Scritti su Capua antica e dintorni*, a cura di M.L. Chirico, R. Ciuffi, S. Qulici Gigli & G. Pignatelli, 31-42. Napoli.
- Rheeder, A. 2019. *Architectural Terracottas from Akragas. Investigating Monumental Roofs from the Archaic and Classical Periods*, Doctoral Thesis. Universiteit Leiden.
- Richter, G.M.A. 1954. *Catalogue of Greek Sculptures*. Oxford.
- Richter, G.M.A. 1970. *The Sculpture and Sculptors of the Greeks*. New Haven-London.
- Rizzo, G. 2014. "Le anfore dell'area NE." In *Le terme del nuotatore. I saggi nell'area NE. Le anfore, Ostia e i commerci mediterranei (Ostia VI)*, a cura di C. Panella & G. Rizzo, 99-392. Roma.
- Rizzo, M.S. 2018. "Dopo le terme: spazi abitativi e impianti produttivi nell'insula IV del quartiere residenziale di Agrigento alla fine dell'antichità." In *La città che produce. Archeologia della produzione negli spazi urbani. Atti delle Giornate Gregoriane X Edizione*, a cura di V. Caminacci, M.C. Parello & M.S. Rizzo, 99-105. Bari.
- Robinson, D.M. 1946. *Domestic and public architecture (Olynthus XII)*. Oxford.
- Robinson, B., Bouffier, S. & Fumadó Ortega, I. (eds.) 2019. *Ancient Waterlands*. Aix en Provence.
- Rocco, G. 2010. "Il ruolo delle officine itineranti cicladiche nella trasmissione di modelli architettonici tra tardoarcaismo e protoclassicismo." In *Scolpire il marmo. Importazioni, artisti itineranti, scuole artistiche nel Mediterraneo antico. Atti del convegno di studio*, a cura di G. Adornato, 159-169. Pisa.
- Roebuck, C. 1940. "Pottery from the North Slope of the Acropolis 1937-1938." *Hesperia* 9: 141-249.

- Rolley, C. 1984. "Autres objets de metal." In *L'Antre Corycien* (BCH suppl. IX), 261-280. Athènes-Paris.
- Rolley, C. 1994. *La sculpture grecque. 1. Des origines au milieu du Ve siècle*. Paris.
- Rondinella, M.T. 2006. "La white surface ware di Pantelleria (TP): studio preliminare." *Siris* 7: 171-185.
- Rossoni, G. 2002. "Pesi da Telaio." In *Mozia. Gli Scavi nella Zona "A" dell'abitato*, a cura di M.L. Famà, 315-320. Bari.
- Rozestraten A., 2011. "Aspectos da história das maquetes e modelos tridimensionais de arquitetura no mundo romano." In *Arquitextos* 12. <https://vitruvius.com.br/revistas/read/arquitextos/12.139/4155>
- Rutter, K. 2016. "The nature of early Greek coinage – the case of Sicily." *Journal of Greek Archaeology* 1: 193-211.
- Sacchetti, F. 2012. *Les amphores grecques dans le Nord de l'Italie. Échanges commerciaux entre les Appennins et les Alpes aux époques archaïque et classique* (BIAMA 10). Aix-en Provence.
- Santostefano A., 2019. "Tra sapere tecnico e sperimentazione: la fabbrica di Gela attraverso l'analisi di terrecotte architettoniche di due aree santuariali." In *Deliciae Fictiles V. Networks and workshops, architectural terracottas and decorative roof systems in Italy and beyond*, P. Lulof, I. Manzini, C. Rescigno eds., 165-177. Oxford.
- Sapirstein, P. 2012. "The monumental archaic roof of the temple of Hera at Mon Repos, Corfu." *Hesperia* 81: 31-91.
- Savelli, S. 2009. "Anfore greco-occidentali in Magna-Grecia: un aggiornamento sul tipo 'corinzio B arcaico' e 'ionicomassaliota'." In *Obeloi. Contatti, scambi e valori nel Mediterraneo antico. Studi offerti a Nicola Parise*, a cura di F. Camia & S. Privitera, 105-129. Paestum-Atene.
- Saxkjær, S.G., Kindberg Jacobsen, J. & Mittica, G.P. 2017. "Building V and ritual textile production at Timpone della Motta." In *Textiles and Cult in the Ancient Mediterranean* (Ancient textiles Series 31), C. Bröns & M.-L. Nosch eds., 91-103. Oxford.
- Scalici, M. 2019. "I consumi in città: le anfore da trasporto." In *Agrigento 1. Quartiere ellenistico-romano: Insula III. Relazione degli scavi e delle ricerche 2016-2018* (Studi Agrigentini I), 245-256. Roma.
- Scarci, A. 2020. *Offerte di armi dal santuario urbano di Punta Stilo (Kaulonia, Caulonia, Stilida (e oltre) 5)*. Pisa.
- Scarci, A. 2021. "Le armi dall'area sacra." In *Armi a Kasmenai. Offerte votive dall'area sacra urbana. Catalogo della Mostra*, 63-68. Paestum.
- Schleif, H., Rhomaios, K.A. & Klaffenbach, G. 1940. *Der Artemistempel. Architektur, Dachterrakotten, Inschriften* (Korkyra: archaische Bauten und Bildwerke I). Berlin.
- SEG. *Supplementum Epigraphicum Graecum*.
- Serra, A. 2016. *La ceramica a decorazione geometrica dipinta da Segesta nel quadro delle produzioni della Sicilia occidentale*. Oxford.
- Serra, A. 2020. "Le offerte di manufatti bronzei nella pratica votiva agrigentina." In *The Akragas Dialogue. New Investigations on Sanctuaries in Sicily*, M. de Cesare, E.C. Portale & N. Sojc eds., 201-220. Berlin-Boston.
- Settis, S. 2006. "Il Papiro di Artemidoro: un libro di bottega e la storia dell'arte antica." In *Le tre vite del Papiro di Artemidoro. Voci e sguardi dall'Egitto greco-romano*, a cura di C. Gallazzi & S. Settis, 20-65. Milano.
- Settis, S. 2015. "Somamente originale. L'arte classica come seriale, iterativa, portatile." In *Serial/Portable Classic, Catalogo della Mostra*, a cura di S. Settis, A. Anguissola & D. Gasparotto, 276-278. Milano.
- Seville Charter 2011. *Principles of Seville. The International Principles of the Virtual Archaeology*. <http://www.sevilleprinciples.com>
- Shepherd, E.J. 2007. "Considerazioni sulla tipologia e diffusione dei laterizi da copeturtura nell'Italia tardo-repubblicana." *BCom* 108: 55-88.
- Shepherd, G. 2014. "Archaeology and Ethnicity. Untangling Identities in Western Greece." In *Identité ethnique et culture matérielle dans le monde grec. Actes de la table ronde* (Dialogues d'histoire ancienne, Suppl. 10), C. Müller & A.E. Veisse eds., 115-143. Besançon.
- Sibley, L. 1982. "Textile fabric pseudomorphs. A fossilized form of textile evidence." *Clothing and Textiles Research Journal* 1: 24-30.
- Siddall, R. 2019. "Pre-Roman waterproofing mortars in Ancient Corinth: materials and technology." In *Mortiers et hydraulique en Méditerranée antique*, I. Fumadó Ortega & S. Bouffier eds., 41-52. Aix en Provence.
- SNG 1969. *Sylloge Nummorum Graecorum. The Royal Collection of Coins and Medals. Danish National Museum. North Africa, Syrtica, Mauretania*. Munksgaard-Copenhagen.
- SNG 1988. *Sylloge Nummorum Graecorum. The Collection of the American Numismatic Society, Part 5, Sicily III: Syracuse-Siceliotes*. New York.
- Sofroniew, A. 2011. "Women's work: The Dedication of Loom Weights in the Sanctuaries of Southern Italy." *Pallas* 86: 191-209.

- Sole, L. 2018. "Rinvenimenti monetali e contesto di scavo: un ripostiglio di monete puniche da Gela." In *Numismatica e Archeologia. Monete, stratigrafie e contesti. Dati a confronto. Workshop Internazionale di Numismatica*, G. Pardini, N. Parise & F. Marani eds., 405-432. Roma.
- Sourisseau, J.-C. 2006. "Les amphores commerciales de la nécropole de Rifriscolaro à Camarine. Remarques préliminaires sur les productions Corinthiennes de type A." In *Camarina: 2006 anni dopo la fondazione. Nuovi studi sulla città e sul territorio. Atti del convegno internazionale*, a cura di P. Pelagatti, G. Di Stefano & L. de Lachenal, 129-147. Roma.
- Sourisseau, J.-C. 2011. "La diffusion des vins grecs d'Occident du VIIIe au IVe s. av. J.-C., sources écrites et documents archéologiques." In *La vigna di Dioniso: vite, vino e culti in Magna Grecia. Atti Taranto XLIX*, 145-252. Taranto.
- Spagnolo, G. 2002. "Le anfore da trasporto arcaiche e classiche nell'Occidente Greco: nuove acquisizioni da recenti rinvenimenti a Messina." In *Da Zancle a Messina 2. Un percorso archeologico attraverso gli scavi*, a cura di G.M. Bacci & G. Tigano, 31-46. Palermo.
- Spanò Giammellaro, A. 2008. "L'orizzonte fenicio e punico. I gioielli." In *Pulcherrima Res. Preziosi ornamenti dal passato. Catalogo della Mostra*, a cura di L. Gandolfo, 105-123. Palermo.
- Sparkes, A. & Talcott, L. 1970. *Black and plain pottery (The Athenian Agora XII)*. Princeton NJ.
- Spatafora, F. 1996. "La ceramica indigena a decorazione impressa e incisa nella Sicilia centro-occidentale: diffusione e pertinenza etnica." *SicA* 29: 91-110.
- Spatafora, F. 2000. "Indigeni, Punici e Greci in età arcaica e tardo-arcaica sulla Montagnola di Marineo e nelle valli dell'Eleuterio." In *Terze Giornate Internazionali di Studi sull'Area Elima. Atti*, 895-918. Pisa-Gibellina.
- Spatafora, F. 2003. "La ceramica indigena a decorazione geometrica impressa ed incisa." In F. Spatafora, *Monte Maranfusa. Un insediamento nella media Valle del Belice*, 109-156. Palermo.
- Spatafora, F. 2006. "Vincitori e vinti: sulla deposizione di armi e armature nella Sicilia di età arcaica." In *Guerra e pace in Sicilia e nel Mediterraneo antico (VIII-III sec. a.C.). Arte, prassi e teoria della pace e della guerra. Atti delle Quinte Giornate Internazionali di Studi sull'Area elima e la Sicilia occidentale nel contesto mediterraneo*, 215-226. Pisa.
- Spry, A. 1976. *Metamorphic textures*. Oxford.
- Stauffer, A. 2002. "I tessuti." In *Guerriero e sacerdote: Autorità e comunità nell'Età del Ferro a Verucchio: La Tomba del Trono*, a cura di P. Von Eles, 192-221. Firenze.
- Stewart, A. 2013. "Sculptor's Sketches, Trial pieces, Figure studies, and Models in Poros Limestone from Athenian Agora." *Hesperia* 82: 615-650.
- Stewart, I.S. & Piccardi, L. 2017. "Seismic faults and sacred sanctuaries in Aegean antiquity." *Proceedings of the Geologists' Association* 128: 711-721.
- <https://www.sciencedirect.com/science/article/pii/S0016787817301190>
- Lo stile severo* 1990. *Lo stile severo in Sicilia. Dall'apogeo della tirannide alla prima democrazia. Catalogo della Mostra*. Palermo.
- Tamburello, I. 1998. "Osservazioni sui corredi funerari. Catalogo: scavi 1953-1973." In *Palermo punica. Catalogo della Mostra*, a cura di C.A. Di Stefano, 119-195. Palermo.
- Tanasi, D. 2009. "Il settore settentrionale dell'acropoli." In *Pollizzello. Scavi del 2004 nell'area del santuario arcaico dell'acropoli*, a cura di R. Panvini, C. Guzzone & D. Palermo, 9-122. Palermo.
- Tarditi, C. 2007. "La diffusione del vasellame bronzeo greco in Italia e in Europa: modalità e limiti." In *Dalla Grecia all'Europa. La circolazione di beni di lusso e di modelli culturali nel VI e V secolo a.C. Atti della giornata di studi*, a cura di C. Tarditi, 23-52. Milano.
- Tarditi, C. 2019. "Il vasellame bronzeo greco presso le popolazioni indigene: contesti, produzioni, circolazione." In *Dialoghi sull'Archeologia della Magna Grecia e del Mediterraneo. Atti del III Convegno Internazionali di Studi*, a cura di M. Cipriani, E. Greco, A. Pontrandolfo & M. Scafuro, 727-738. Paestum.
- Tarditi, C. 2022. "Le armi dal santuario di Demetra *The-smophoros* a Bitalemi." In *Armi votive in Sicilia. Atti del convegno internazionale*, a cura di A. Scarci, R. Graells i Fabregat & F. Longo, 69-80. Mainz am Rhein.
- Tardo, V. 1999. "Bacini - Mortai." in *Colle Madore. Un caso di ellenizzazione in terra sicana*, a cura di S. Vassallo, 233-236. Palermo.
- Tardo, V. 1999a. "Ceramica di importazione, coloniale e di tradizione greca." in *Colle Madore. Un caso di ellenizzazione in terra sicana*, a cura di S. Vassallo, 162-198. Palermo.
- Tardo, V. 1999b. "Ceramica indigena a decorazione dipinta." In *Colle Madore. Un caso di ellenizzazione in terra sicana*, a cura di S. Vassallo, 137-159. Palermo.
- Tardo, V. 1999c. "Le lucerne." In *Colle Madore. Un caso di ellenizzazione in terra sicana*, a cura di S. Vassallo, 237-241. Palermo.
- Tardo, V. 2004. "Le coppe ioniche della stipe votiva del Tempio A di Himera. Note in margine ad una problematica 'coloniale'." *Kokalos* 46: 381-416.

- Tardo, V. 2009. "La ceramica corinzia e di imitazione." In *Il Museo Regionale "A. Pepoli" di Trapani. Le collezioni archeologiche*, a cura di M.L. Famà, 89-100. Bari.
- Taylor R. 2003. *Roman Builders. A Study in Architectural Process*. Cambridge.
- Tchernia, A. 1986. *Le vin de l'Italie romain, essai d'histoire économique d'après les amphores*. Paris.
- Termini, A. 2003. "La ceramica indigena acroma e i grossi contenitori." In F. Spatafora, *Monte Maranfusa. Un insediamento nella media Valle del Belice*, 229-254. Palermo.
- Thomas, R. 1981. *Athletenstatuetten der Spätarchaik und des Strengen Stils*. Roma.
- Thompson, H.A. 1940. *The Tholos of Athens and its predecessors (Hesperia Suppl. 4)*. Princeton.
- Tigano, G. 1985-1986. "Ceramica indigena da Sabucina. Oinochoai trilobate a decorazione geometrica." *Quada*, 1: 55-78.
- Tigano, G. 1999. "Lo scavo e i primi dati sui materiali." In *Da Zancle a Messina 1. Un percorso archeologico attraverso gli scavi*, a cura di G.M. Bacci & G. Tigano, 123-155. Palermo.
- Tigano, G. 2002. *La Necropoli di Mylai (VIII-I sec. a.C.)*. Milazzo.
- Tigano, G. & Burgio, R. 2019. "Messana (Mylai) e Alesa. L'uso del mattone nell'edilizia pubblica e privata." In *Alle origini del laterizio romano. Nascita e diffusione del mattone cotto nel Mediterraneo tra IV e I secolo a.C. Atti del II Convegno Internazionale "Laterizio"*, a cura di J. Bonetto, E. Bukowiecki & R. Volpe, 233-252. Roma.
- Tisseyre, Ph. 2009. "Le armi." In *Il Museo Regionale "A. Pepoli" di Trapani. Le collezioni archeologiche*, a cura di M.L. Famà, 315-318. Bari.
- Tölle-Kastenbein, R. 1994. *Das Archaische Wasserleitungsnetz für Athen und seine Späteren Bauphasen*. Mainz am Rhein.
- Torrent, J. & Barrón, V. 2002. "Diffuse reflectance spectroscopy of iron oxides." In *Encyclopedia of Surface and Colloid Science*, 1, 1438-1446. London.
- Tramontana, E. 2008. "Anfore di produzione greca e greco-occidentale." In *Tyndaris 1. Ricerche nel settore occidentale: campagne di scavo 1993-2004*, a cura di R. Leone & U. Spigo, 257-277. Palermo.
- Tréziny, H. 1989. *Kaulonia 1. Sondages sur la fortification nord, 1982 - 1985 (Cahiers du Centre Jean Bérard 13)*. Naples.
- Trombi, C. 1999. "La ceramica indigena dipinta della Sicilia dalla seconda metà del IX sec. a.C. al V sec. a.C." In *Origine ed incontri di culture nell'antichità. Magna Grecia e Sicilia. Stato degli studi e prospettive di ricerca. Atti dell'Incontro di Studi*, 275-293. Messina.
- Trombi, C. 2015. *La ceramica indigena decorata della Sicilia occidentale. Tipologia e Produzione*. Mantova.
- Tullio, A. 1976. "Isolato XVI. Pesi e Oscilla." In *Himera II, Campagne di scavo 1966-1973*, a cura di N. Allegro, O. Belvedere, N. Bonacasa, R. M. Bonacasa Carra et al., 461-464. Roma.
- Tusa, V. 1955. "Segesta - Scavi in contrada 'Mango'." *La Giara*, numero speciale: 341-357.
- Tusa, V. 1957. "Aspetti storico-archeologici di alcuni centri della Sicilia occidentale." *Kokalos* 3: 79-93.
- Tusa, V. 1957a. "Segesta." *FA* 10, n. 2018.
- Tusa, V. 1960. "Frammenti di ceramica con graffiti da Segesta." *Kokalos* 6: 34-38.
- Tusa, V. 1961. "Il santuario arcaico di Segesta." In *Atti del VII Congresso Internazionale di Archeologia Classica*, II, 31-40. Roma.
- Tusa, V. 1964. "Archäologische Forschungen und Funde in Sizilien von 1955 bis 1964. Soprintendenza alle Antichità Palermo 1955-1963." *AA* 4: 749-785.
- Tusa, V. 1966. "Nuovi frammenti ceramici con graffiti da Segesta. II." *Kokalos* 12: 207-220.
- Tusa, V. 1967. "Altri frammenti di ceramica con graffiti da Segesta." *Kokalos* 13: 233-248.
- Tusa, V. 1968. "La questione degli Elimi alla luce degli ultimi rinvenimenti archeologici." In *Atti e Memorie del I Congresso Internazionale di Micenologia*, III, 1197-1210. Roma.
- Tusa, V. 1968-1969. "L'attività della Soprintendenza alle Antichità della Sicilia occidentale nel quadriennio 1963-1967." *Kokalos* 14-15: 439-458.
- Tusa, V. 1968-1969a. "Un altro gruppo di frammenti di ceramica con graffiti da Segesta." *Kokalos* 14-15: 462-467.
- Tusa, V. 1969. "'Il centro abitato'. Lo scavo del 1968." In A. Ciasca, M.G. Guzzo Amadasi, G. Matthiae Scandone, B. Olivieri Pugliese et al., *Rapporto preliminare della Missione congiunta con la Soprintendenza alle Antichità della Sicilia Occidentale (Mozia V)*, 7-34. Roma.
- Tusa, V. 1969a. "Segesta e la questione degli Elimi." *SicA* 2 (6): 5-10.

- Tusa, V. 1970. "Frammenti di ceramica con graffiti da Segesta. V." *Kokalos* 16: 223-249.
- Tusa, V. 1970a. "Le civiltà anelleniche della Sicilia occidentale." *CronA* 9: 7-23.
- Tusa, V. 1972-1973. "L'attività archeologica della Soprintendenza alle Antichità della Sicilia occidentale nel quadriennio 1968-1971." *Kokalos* 18-19: 392-410.
- Tusa, V. 1975. "Frammenti di ceramica con graffiti da Segesta." *Kokalos* 21: 214-225.
- Tusa, V. 1976-1977. "L'attività della Soprintendenza alle Antichità della Sicilia occidentale nel quadriennio maggio 1972- aprile 1976." *Kokalos* 22-23: 651-679.
- Tusa, V. 1980-1981. "L'attività della Soprintendenza archeologica della Sicilia occidentale nel quadriennio maggio 1976-aprile 1980." *Kokalos* 26-27: 809-852.
- Tusa, V. 1984-1985. "L'attività della Soprintendenza archeologica della Sicilia occidentale nel quadriennio maggio 1980-aprile 1984." *Kokalos* 30-31: 539-610.
- Tusa, V. 1988-1989. "Aspetti archeologici di alcuni siti. Segesta." In *Gli Elimi e l'area elima fino all'inizio della prima guerra punica. Atti del Seminario di Studi (Archivio Storico Siciliano s. 4, XIV-XV)*, a cura di G. Nenci, S. Tusa & V. Tusa, 271-272. Palermo.
- Tusa, V. 1992. "Il santuario di contrada Mango (Segesta)." In *Giornate Internazionali di Studi sull'Area Elima. Atti*, 617-625. Pisa-Gibellina.
- Tusa, V. & de La Genière, J. 1978. "Saggio a Segesta, Grotta Vanella (ottobre 1977)." *SicA* 11 (37): 10-29.
- Tusa, V. & Gallina, A. 1966. "Segesta." In *EAA VII*, s.v.
- Tusa, S., Lentini, L., Valente, I. & Di Salvo, R. 1997. *L'inseppimento dell'Età del Bronzo con Bicchiere Campaniforme di Marcita, Castelvetrano (Trapani)*. Trapani.
- Unruh, J. 2008. "Ancient textile evidence in soil structures at the Agora excavations in Athens, Greece." In *Ancient Textiles. Production Crafts and Society*, C. Gillis & M.-L. Nosch eds., 167-172. Oxford.
- Ure, P.N. 1927. *Sixth and Fifty century Pottery from Excavations made in Rhitsona by R. M. Burrows in 1909 and by P. N. Ure and A. D. Ure in 1921 and 1922*. Oxford.
- Ure, A.D. 1955. "Krokotos and White Heron." *JHS* 75: 90-103.
- Vahur, S., Knuutinen, U. & Leito, I. 2009. "ATR-FT-IR spectroscopy in the region of 500–230cm⁻¹ for identification of inorganic red pigments." *Spectrochimica Acta Part A* 73: 64-77. <https://doi.org/10.1016/j.saa.2009.03.027>
- Vahur, S., Teearu, A., Peets, P. et al. 2016. "ATR-FT-IR spectral collection of conservation materials in the extended region of 4000-80 cm⁻¹." *AnalBioanalChem.* 408: 3373–3379. <https://doi.org/10.1007/s00216-016-9411-5>
- Valentini, V. 1993. *Le ceramiche a vernice nera (Gravisca 9)*. Bari.
- Valentino, M. 1997. "La Montagnola di Marineo. Pesì da telaio e oscilla." In *Archeologia e territorio*, a cura di C. Greco, F. Spatafora & S. Vassallo, 197-207. Palermo.
- Van der Ham, N.H. 2006. "Olynthos. Urban Water Management in Classical Greece." In *Cura Aquarum in Ephesus I*, 211-215. Leuven-Paris-Dudley.
- Vandermersch, C. 1994. *Vin et amphores de Grande Grèce et de Sicile. IVe–IIIe s. avant J.-C.* Napoli.
- Vassallo, S. 1999. "L'indagine archeologica." In *Colle Madore: un caso di ellenizzazione in terra sicana*, a cura di S. Vassallo, 23-58. Palermo.
- Vassallo, S. 1999a. "Ceramica indigena a decorazione impressa ed incisa." In *Colle Madore: un caso di ellenizzazione in terra sicana*, a cura di S. Vassallo, 122-136. Palermo.
- Vassallo, S. 1999b. "Edicola con Eracle alla fontana." In *Colle Madore: un caso di ellenizzazione in terra sicana*, a cura di S. Vassallo, 203-221. Palermo.
- Vassallo, S. 2000. "Abitati indigeni ellenizzati della Sicilia centro-occidentale dalla vitalità tardo-arcaica alla crisi del V sec. a.C." In *Terze Giornate Internazionali di Studi sull'Area Elima. Atti*, 983-1008. Pisa-Gibellina
- Vecchio, P.F. 2002. "Ceramica comune." In *Mozia. Gli scavi nella "Zona A" dell'abitato*, a cura di M. L. Famà, 203-273. Bari.
- Veder greco 1988. *Veder Greco. Le necropoli di Agrigento. Catalogo della Mostra*. Roma.
- Villard, F. & Vallet, G. 1955. "Megara Hyblea V. Lampes du VII^e siècle et chronologie des coupes ioniennes." *Mél* 67: 7-34.
- Von Ehrenheim, H., Klingborg, P. & Frejman, A. 2019. "Water at ancient Greek sanctuaries: medium of divine presence or commodity for mortal visitors?" *JAAH* 26: 1-31.
- Weber, U. 2013. *Versatzmarken im antiken griechischen Bauwesen*. Wiesbaden.

- Weber, U. 2015. "Building with assembly marks: prefabrication of architectural blocks on building sites at Delos and Pergamon in the IIIrd c. a.C." In *L'architecture monumentale grecque au III^e siècle a.C.*, J. Des Courtils éd., 305-316. Bordeaux.
- Wikander Ö. 1986. *The roof tiles. Part I. Catalogue and architectural context (Acquarossa VI)*. Stockholm.
- Wikander, Ö. 1988 "Ancient roof-tiles – Use and function." *OpAth* 17: 203-216.
- Wikander Ö., 1993. *The roof tiles. Part II. Typology and technical features (Acquarossa VI)*. Stockholm.
- Wikander Ö. 2017. *Roof-tiles and tile-roofs at Poggio Civitate (Murlo). The emergence of central Italic tile industry*. Stockholm.
- Will E. 1985. "La maquette de l'Adyton du temple A de Niha (Beqa)." In *Le dessin d'architecture dans les sociétés antiques, Actes du colloque (Travaux du Centre de recherche sur le Proche-Orient et la Grèce antiques 8)*, 277-281. Strasbourg.
- Wilson, R.J.A. 2000. "Rural Settlement in Hellenistic and Roman Sicily: excavations at Campanaio (AG), 1994-8." *BSR* 68: 337-369.
- Winter, N.A. 1993. *Greek Architectural Terracottas. From the Prehistoric to the end of the archaic period*. Oxford.